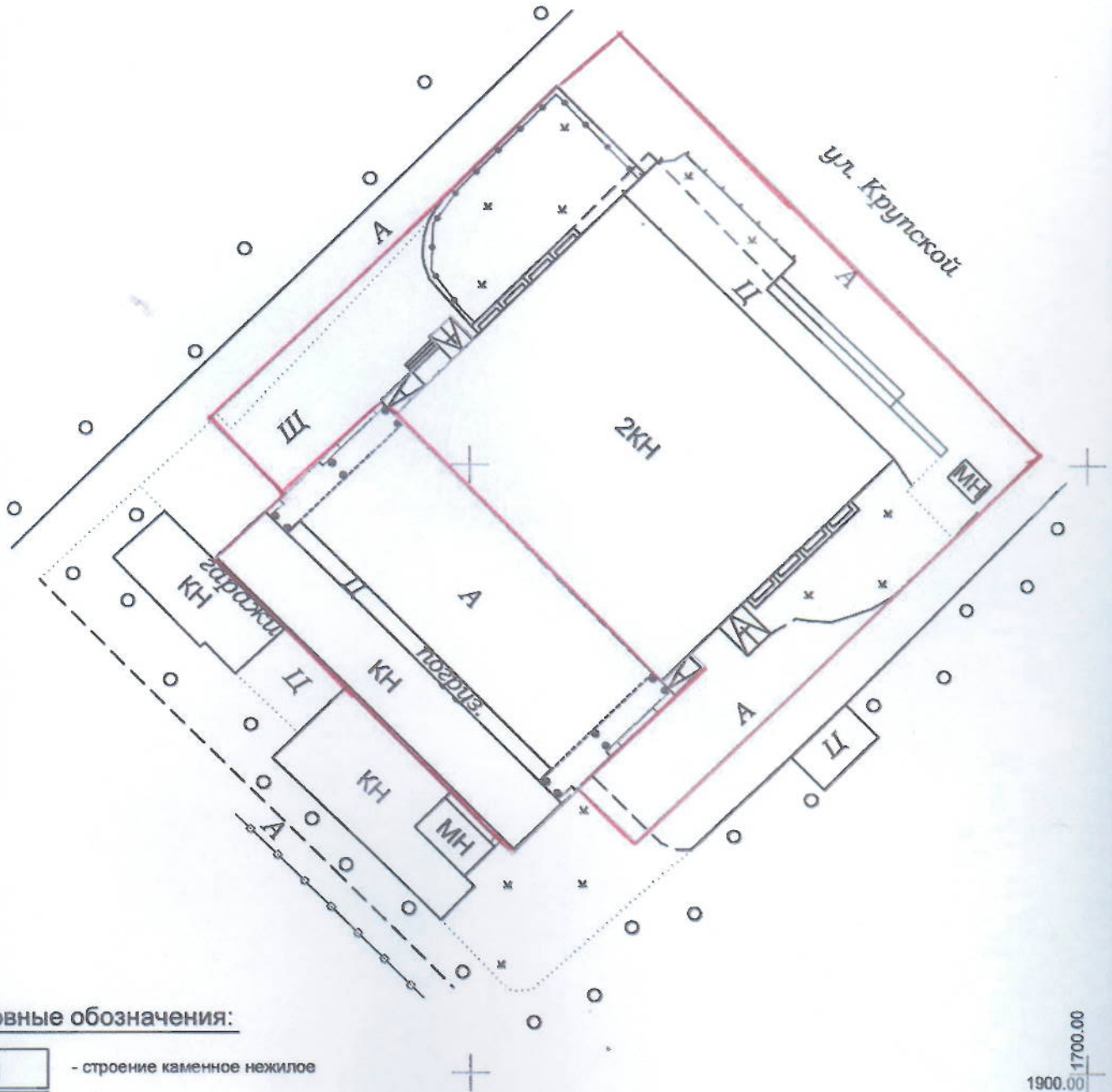


План земельного участка  
местоположение: г. Москва, ул. Крупской, д.9А

1800.00  
1850.00



Условные обозначения:

КН	- строение каменное нежилое
А	- асфальтобетон
	- ограды металлические высотой 1 м и более
	- ограды металлические менее 1 м
	- навесы на столбах
	- кадастровая граница

1700.00  
1900.00

Московский городской филиал  
ФГУП "Ростехинвентаризация-Федеральное - БТИ"

Лист 1	План земельного участка		Масштаб
Листов 1			1:500
Дата		Фамилия И.О.	Подпись
13.12.11	Инженер-геодезист	Елизарова И.Г.	
13.12.11	Начальник отдела геодезии	Мартыновский Н.Н.	