

ТЕРРИТОРИАЛЬНОЕ БТИ Северо-Восточное ТВИ

ВЫПИСКА ИЗ ТЕХНИЧЕСКОГО ПАСПОРТА НА ЗДАНИЕ (СТРОЕНИЕ)

N дела 3146/7 Литер -
по состоянию на 2.07.2004 г.

Информация по зданию (строению)

нежилое

Кадастровый номер		-			
Предыдущий кадастровый номер		-			
Условный номер		2304679			
Адрес	Город	Москва			
Наименование (ул., пл., пер, просп., туп., бульв. и т.п.)		Алтуфьевское шоссе			
Дом	47	Корп.	-	Строение	1
Функциональное назначение		нежилое			
Площадь с летними, всего (кв.м.)		275,8	Количество квартир	-	
кроме того площади (кв.м.): в т.ч.		-	Материал стен	металлич.	
лестничных клеток		-	Год постройки	2004	
технического подполья технического этажа		-	Этажность (без учета подземных этажей)	1	
вент. камер		-	Подземных этажей		
других помещений		-	Инвентаризационная стоимость (тыс.руб.)	42,2	
Площадь застройки (кв.м.)		294	Памятник архитектуры	нет	
Жилая площадь (кв.м.)		-	Нежилая площадь (кв.м.)	275,8	

ТЕРРИТОРИАЛЬНОЕ БТИ Северо-Восточное БТИ

ВЫПИСКА ИЗ ТЕХНИЧЕСКОГО ПАСПОРТА НА ЗДАНИЕ (СТРОЕНИЕ)

N дела 3146/7 Литер -
по состоянию на 2.07.2004 г.

Информация по зданию (строению)

нежилое

Кадастровый номер		-			
Предыдущий кадастровый номер		-			
Условный номер		2304684			
Адрес	Город	Москва			
Наименование (ул., пл., пер, просп., туп., бульв. и т.п.)		Алтуфьевское шоссе			
Дом	47	Корп.	-	Строение	6
Функциональное назначение		нежилое			
Площадь с летними, всего (кв.м.)		276,8	Количество квартир	-	
кроме того площади (кв.м.): в т.ч.		-	Материал стен	металлич.	
лестничных клеток		-	Год постройки	2004	
технического подполья технического этажа		-	Этажность (без учета подземных этажей)	1	
вент. камер		-	Подземных этажей		
других помещений		-	Инвентаризационная стоимость (тыс.руб.)	42,2	
Площадь застройки (кв.м.)		243	Памятник архитектуры	нет	
Жилая площадь (кв.м.)		-	Нежилая площадь (кв.м.)	276,8	

Описание объекта права: здания (строения)

Кадастровый номер N -

Наименование правообладателя (ФИО для физического лица)	ООО "Фирма Томсон"		
Здание/строение	здание		
Тип помещения: встроенно-пристроенное	-		
пристроенное	-		
Общая площадь, всего (кв.м.)	275,8	Площадь, всего (кв.м.), с учетом балконов, лоджий и т.п.	275,8
Жилая площадь (кв.м.)	-	Нежилая площадь (кв.м.)	275,8

Характеристики объекта приведены в экспликации к поэтажному плану

Адрес зарегистрирован в Адресном реестре зданий и сооружений г.Москвы
9.08.2004г. N 2203460.

Начальник

Ярошук Л.С.

19.04.2006 Подпись



Исполнитель

Медведева О.В.

19.04.2006 Подпись

М.П.



Описание объекта права: здания (строения)

Кадастровый номер N -

Наименование правообладателя (ФИО для физического лица)	ООО "Фирма Томсон"		
Здание/строение	здание		
Тип помещения: встроенно-пристроенное	-		
пристроенное	-		
Общая площадь, всего (кв.м.)	276,8	Площадь, всего (кв.м.), с учетом балконов, лоджий и т.п.	276,8
Жилая площадь (кв.м.)	-	Нежилая площадь (кв.м.)	276,8

Характеристики объекта приведены в экспликации к поэтажному плану

Адрес зарегистрирован в Адресном реестре зданий и сооружений г.Москвы
9.08.2004г. N 2203465.

Безопасность
Система ИСЭП/ИИЭП
Сеть ИАЧ/ИИЧ
Городской филиал ТЭЦ-1

Начальник

Ярошук Л.С.

19.04.2006 Подпись

М.П.

Исполнитель

Медведева О.В.

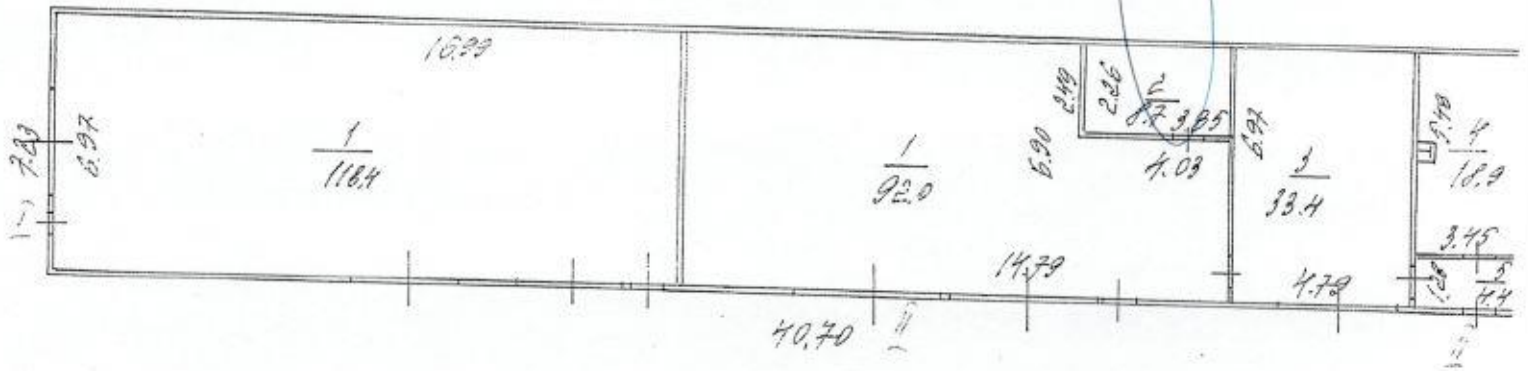
19.04.2006 Подпись



ДЕЙСТВИТЕЛЬНО
В ТЕЧЕНИЕ 1 ГОДА

ПОЭТАЖНЫЙ ПЛАН
№ 1 дознания № 47
по Амурьскому шоссе
СВ АО г. Москвы

1 ЭТАЖ



Поэтажный план составлен по состоянию на
02. 07 200 4 г.
Л

ПОЭТАЖНЫЙ ПЛАН

НА ЧАСТЬ _____ ЭТАЖА ^{КВ. №} _____ _{ПОМЕЩ. №} _____

СТР. № стр. 2 Д. № 47

кор. _____

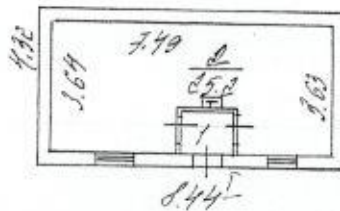
УЛ./ПЕР. Дмитровская шоссе

_____ КВАРТ. № _____

_____ СВ АО г. МОСКВЫ

ДЕЙСТВИТЕЛЬНО
В ТЕЧЕНИЕ 1 ГОДА

1 ЭТАЖ



Поэтажный план составлен по состоянию на

" 30 " _____ 06 200 4 г.

Исполнитель _____ Лиса

Проверил _____ Л

" 17 " _____ января 200 6 г.

Масштаб 1:200

ПОЭТАЖНЫЙ ПЛАН

НА ЧАСТЬ _____ ЭТАЖА кв. № _____
помещ.

СТР. № стр. 3 Д. № 47
КОР.

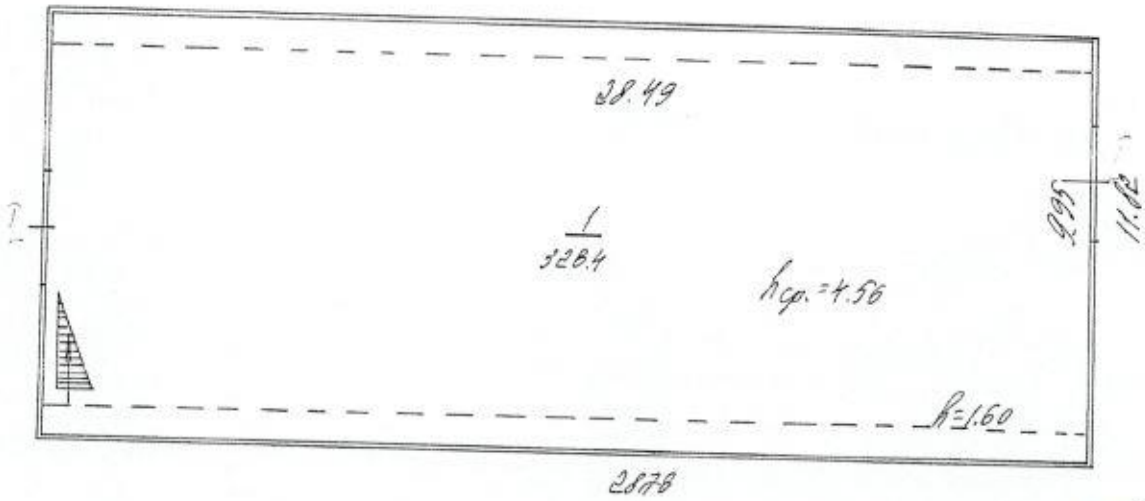
УЛ./ПЕР. Алтуфьевское шоссе

КВАРТ. № _____

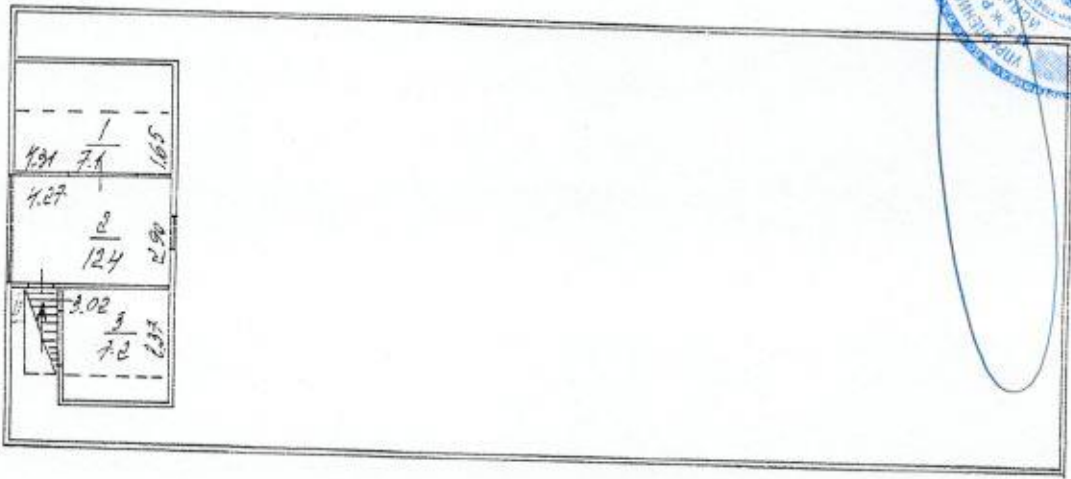
СД АО Г. МОСКВЫ

ДЕЙСТВИТЕЛЬНО
 В ТЕЧЕНИЕ 1 ГОДА

1 ЭТАЖ



ИТРЕСОЛЬ 1²⁰ января



Поэтажный план составлен по состоянию на

" 30 " 06 2007 г.

Исполнитель Томп

Проверил _____

" 17 " апреля 2006 г.

Масштаб 1:200

ПОЭТАЖНЫЙ ПЛАН

НА ЧАСТЬ _____ ЭТАЖА кв. № _____ помещ. № _____

СТР. № стр. 4 Д. № 47

КОР. _____

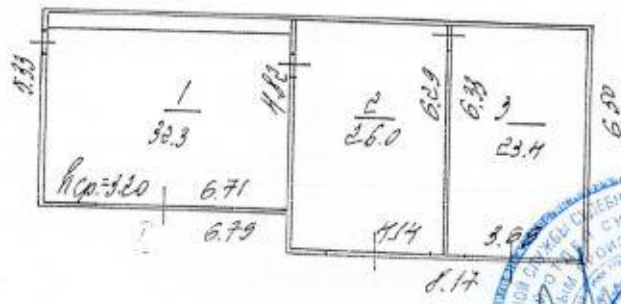
УЛ./ПЕР. Амурьинское шоссе

_____ КВАРТ. № _____

_____ СВ АО г. МОСКВЫ

1 И ЭТАЖ

ДЕЙСТВИТЕЛЬНО
В ТЕЧЕНИЕ 1 ГОДА



2

Амурьинское шоссе
д. 47
кв. 47

Масштаб 1:200

Поэтажный план составлен по состоянию на

* 30 * _____ 06 _____ 200 4 г.

Исполнитель _____ Исуп

Проверил _____

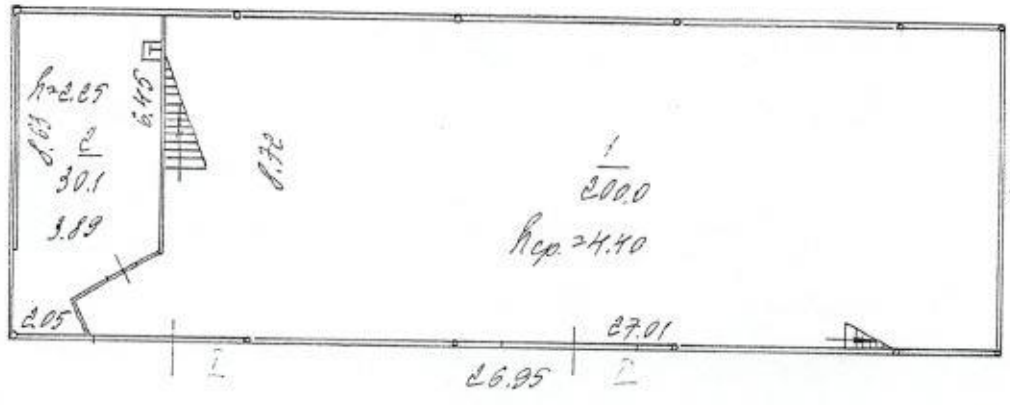
* 17 * _____ анбеля _____ 200 6 г.

ПОЭТАЖНЫЙ ПЛАН

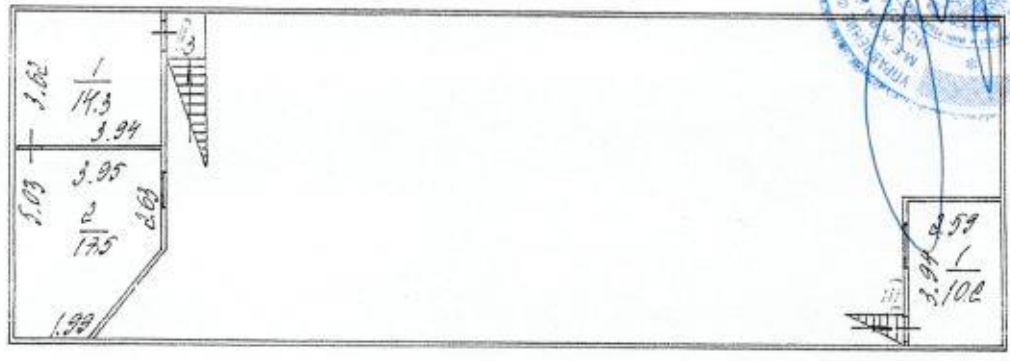
НА ЧАСТЬ _____ ЭТАЖА ^{КВ.} № _____
ПОМЕЩ.
 СТР. № стр. 6 Д. № 47
 УЛ./ПЕР. Алтуфьевское шоссе
 КВАРТ. № _____
 СВ АО г. МОСКВЫ

ДЕЙСТВИТЕЛЬНО
 В ТЕЧЕНИЕ 1 ГОДА

1 ЭТАЖ



АНТРЕСОЛЬ / 20 71 мм



Масштаб 1:200

Поэтажный план составлен по состоянию на
 * 02 * _____ 07 _____ 2009 г.
 Исполнитель _____
 Проверил _____
 * 17 * _____ апреля _____ 2006 г.

ПОЭТАЖНЫЙ ПЛАН

НА ЧАСТЬ _____ ЭТАЖА ^{КВ.} № _____
ПОМЩ.

СТР. № _____ Д. № 47

КОР. _____

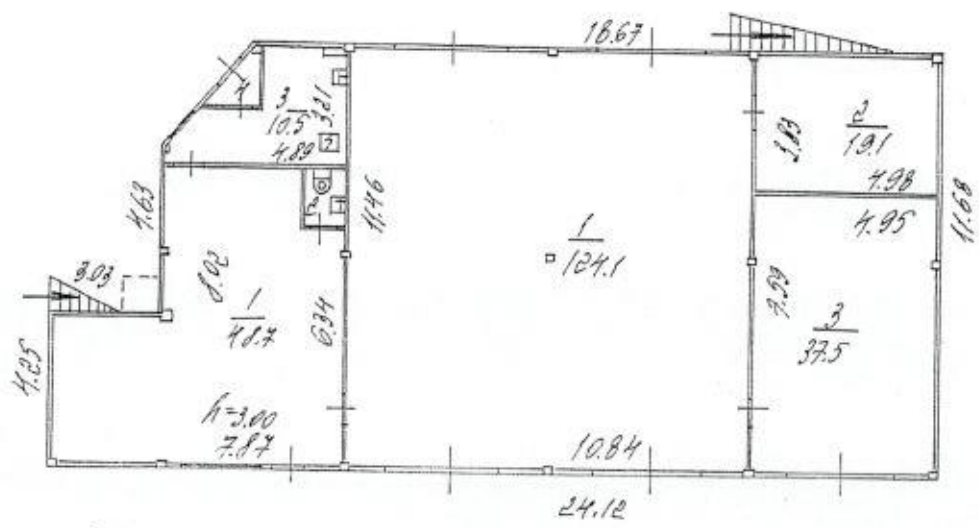
УЛ./ПЕР. Алтуфьевское шоссе

КВАРТ. № _____

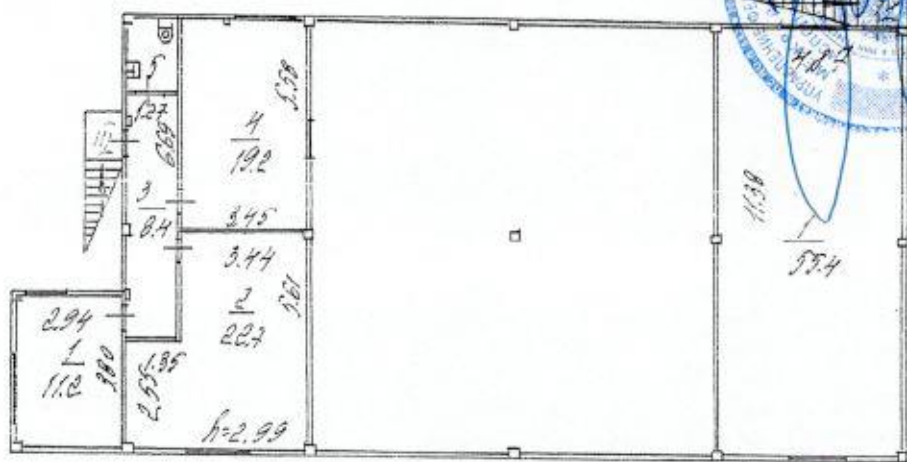
СВ АО г. МОСКВЫ

ДЕЙСТВИТЕЛЬНО
В ТЕЧЕНИЕ 1 ГОДА

1 ЭТАЖ



АНТРЕСОЛЬ 1^{го} этажа



Масштаб 1:200

Поэтажный план составлен по состоянию на
 " 30 " 06 2007 г.

Исполнитель _____ Исц

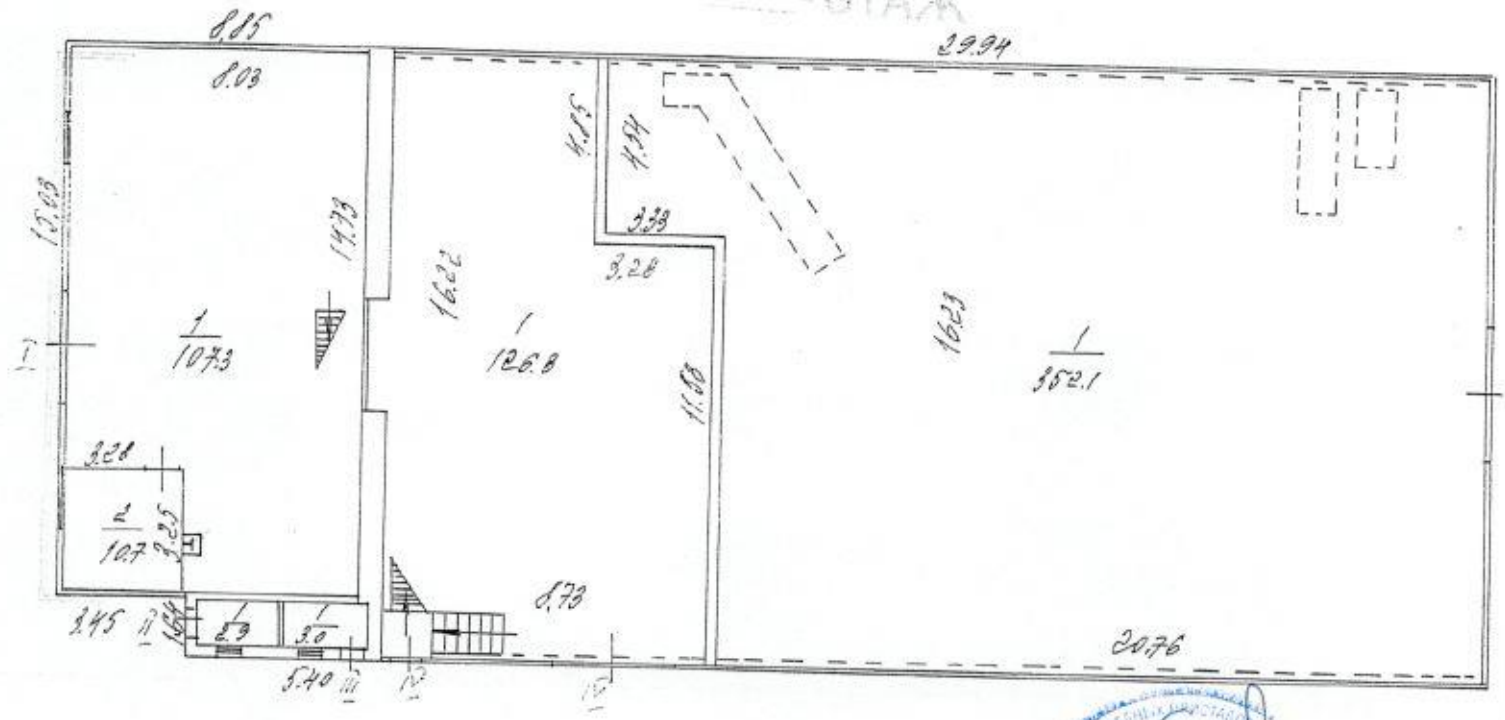
Проверил _____

" 17 " апреля 2006 г.

ПОЭТАЖНЫЙ ПЛАН
 № 5 ДЕКРЕТА № 47
 по Алтуфьевскому шоссе
 СВ 80 гор. Москвы

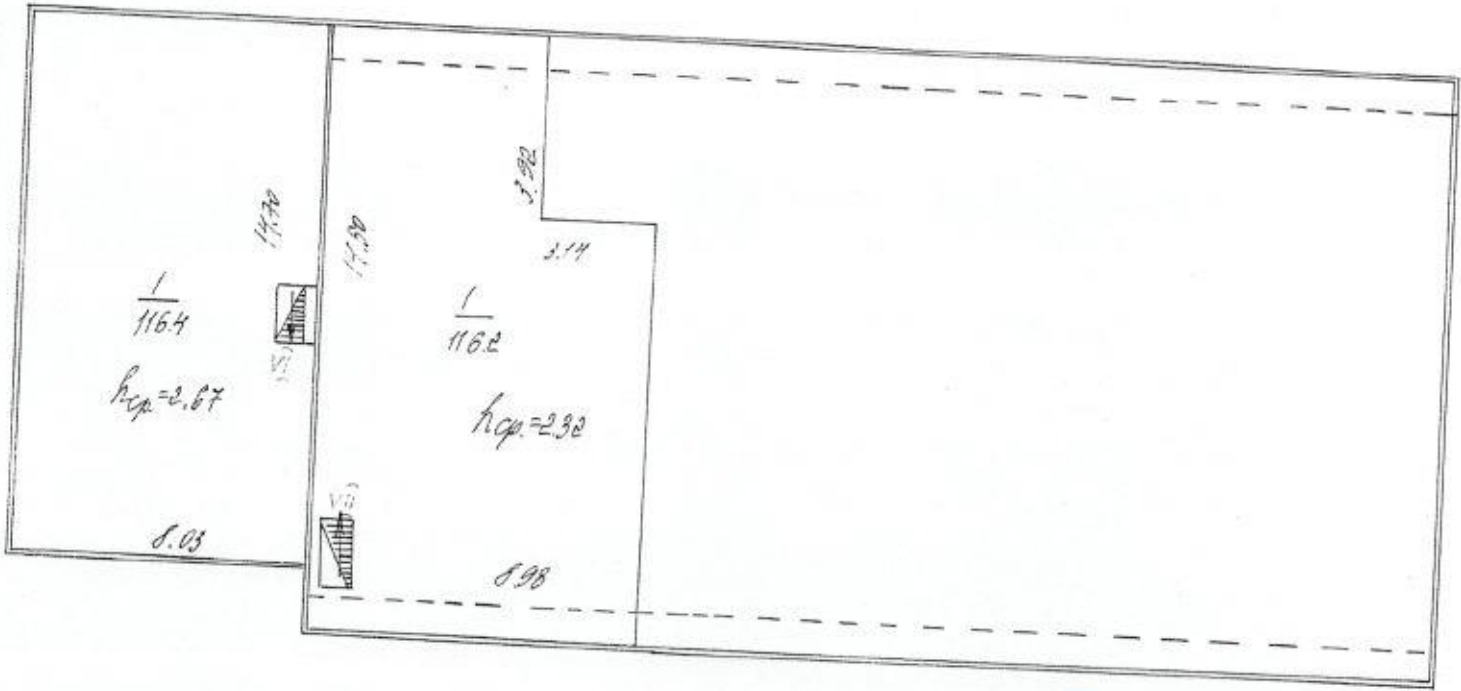
ДЕЙСТВИТЕЛЕН
 В ТЕЧЕНИЕ 1 ГОД

1 ЭТАЖ



ДЕЙСТВИТЕЛЕН
В ТЕЧЕНИЕ 1 ГО

АНТРЕСОЛЬ 1^{го} этажа



Постатный план составлен по состоянию на
« 02 » 07 200 4 г.
ГЛАВНЫЙ СЧЕТ *Климов*

Описание объекта права: здания (строения)

Кадастровый номер N -

Наименование правообладателя (ФИО для физического лица)	ООО "Фирма Томсон"		
Здание/строение	здание		
Тип помещения: встроенно-пристроенное	-		
пристроенное	-		
Общая площадь, всего (кв.м.)	26,8	Площадь, всего (кв.м.), с учетом балконов, лоджий и т.п.	26,8
Жилая площадь (кв.м.)	-	Нежилая площадь (кв.м.)	26,8

Характеристики объекта приведены в экспликации к поэтажному плану

Адрес зарегистрирован в Адресном реестре зданий и сооружений г.Москвы
9.08.2004г. N 2203461.

Начальник

Ярщук Л.С.

19.04.2006 Подпись



Исполнитель

Медведева О.В.

19.04.2006 Подпись

М.П.



Описание объекта права: здания (строения)

Кадастровый номер N -

Наименование правообладателя (ФИО для физического лица)	ООО "Фирма Томсон"		
Здание/строение	здание		
Тип помещения: встроенно-пристроенное	-		
пристроенное	-		
Общая площадь, всего (кв.м.)	837,7	Площадь, всего (кв.м.), с учетом балконов, лоджий и т.п.	837,7
Жилая площадь (кв.м.)	-	Нежилая площадь (кв.м.)	837,7

Характеристики объекта приведены в экспликации к поэтажному плану

Адрес зарегистрирован в Адресном реестре зданий и сооружений г.Москвы
9.08.2004г. N 2203464.

Начальник

Ярцук Л.С.

19.04.2006 Подпись

Исполнитель

Медведева О.В.

19.04.2006 Подпись



ТЕРРИТОРИАЛЬНОЕ БТИ Северо-Восточное ТБТИ

ВЫПИСКА ИЗ ТЕХНИЧЕСКОГО ПАСПОРТА НА ЗДАНИЕ (СТРОЕНИЕ)

N дела 3146/7 Литер -
по состоянию на 2.07.2004 г.

Информация по зданию (строению)

нежилое

Кадастровый номер		-	
Предыдущий кадастровый номер		-	
Условный номер		2304680	
Адрес	Город	Москва	
Наименование (ул., пл., пер, просп., туп., бульв. и т.п.)		Алтуфьевское шоссе	
Дом	47	Корп.	- Строение 2
Функциональное назначение		нежилое	
Площадь с летними, всего (кв.м.)		26,8	Количество квартир -
кроме того площади (кв.м.): в т.ч.		-	Материал стен блочные
лестничных клеток		-	Год постройки 2004
технического подполья технического этажа		-	Этажность (без учета подземных этажей) 1
вент. камер		-	Подземных этажей -
других помещений		-	Инвентаризационная стоимость (тыс.руб.) 5,2
Площадь застройки (кв.м.)		37	Памятник архитектуры нет
Жилая площадь (кв.м.)		-	Нежилая площадь (кв.м.) 26,8



Приложение 1
к постановлению Правительства Москвы
от 1 декабря 1998 г. N 915

Форма 1а
Действительна в течение 1 года

ТЕРРИТОРИАЛЬНОЕ БТИ Северо-Восточное ТБТИ

ВЫПИСКА ИЗ ТЕХНИЧЕСКОГО ПАСПОРТА НА ЗДАНИЕ (СТРОЕНИЕ)

N дела 3146/7 Лигтер -
по состоянию на 2.07.2004 г.

Информация по зданию (строению) нежилое

Кадастровый номер		-	
Предыдущий кадастровый номер		-	
Условный номер		2304683	
Адрес	Город	Москва	
Наименование (ул., пл., пер, просп., туп., бульв. и т.п.)		Алтуфьевское шоссе	
Дом	47	Корп.	- Строение
Функциональное назначение		нежилое	
Площадь с летними, всего (кв.м.)	837,7	Количество квартир	-
кроме того площади (кв.м.): в т.ч.	-	Материал стен	металлич.
лестничных клеток	-	Год постройки	2004
технического подполья технического этажа	-	Этажность (без учета подземных этажей)	1
вент. камер	-	Подземных этажей	-
других помещений	-	Инвентаризационная стоимость (тыс.руб.)	156,7
Площадь застройки (кв.м.)	641	Памятник архитектуры	нет
Жилая площадь (кв.м.)	-	Нежилая площадь (кв.м.)	837,7



КОПИЯ ВЕРНА

подпись _____

Александр Т.А.

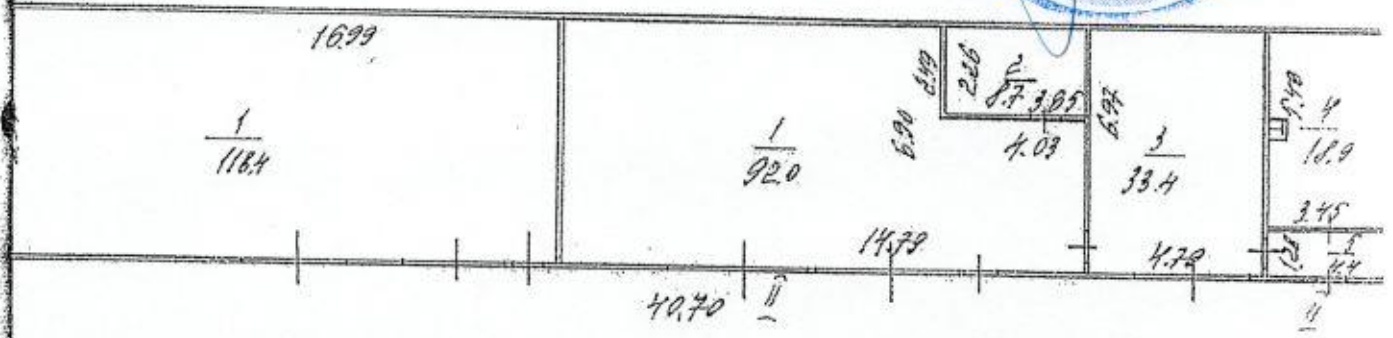
ДЕЙСТВИТЕЛЬНО
В ТЕЧЕНИЕ 1 ГОДА

ПОЭТАЖНЫЙ ПЛАН

на ^{стр.} № 1 ^{кар.} 1 домаладения № 47

по Тамурсьскому шоссе СВ АО гор. Москвы

1 ЭТАЖ



Северо-восточное
территориальное бюро
технической инвентаризации
гор. Москвы

Поэтажный план составлен по состоянию на

* 02 07 2004 г.

ЭКСПЛИКАЦИЯ

По адресу: Алтуфьевское шоссе, 47, стр.1

стр. 1

Помещение N I Тип: Гаражи

Последнее обследование 30.06.2004

ф.25

Этаж	NN комн.	Характеристики комнат и помещений	Общая площадь			Площадь помещений вспомогат. использ. (с коэф.)			Вы- со- та
			всего	в т.ч.		лодж.	в т.ч.		
				основ.	вспом.		балк.	проч.	
1	1	служебное	118,4	118,4			гараж.		400
Итого по помещению			118,4	118,4					
---Нежилые помещения всего			118,4	118,4					
в т.ч. Гаражи			118,4	118,4					

Помещение N II Тип: Гаражи

Последнее обследование 30.06.2004

ф.25

Этаж	NN комн.	Характеристики комнат и помещений	Общая площадь			Площадь помещений вспомогат. использ. (с коэф.)			Вы- со- та
			всего	в т.ч.		лодж.	в т.ч.		
				основ.	вспом.		балк.	проч.	
1	1	служебное	92,0	92,0			гараж.		400
	2	раздевалка	8,7			8,7	гараж		
	3	служебное	33,4	33,4			гараж		
	4	пом.подсобное	18,9			18,9	гараж		
	5	тамбур	4,4			4,4	гараж.		
Итого по помещению			157,4	125,4	32,0				
---Нежилые помещения всего			157,4	125,4	32,0				
в т.ч. Гаражи			157,4	125,4	32,0				
Итого по этажу 1			275,8	243,8	32,0				
---Нежилые помещения всего			275,8	243,8	32,0				
в т.ч. Гаражи			275,8	243,8	32,0				
Итого по зданию			275,8	243,8	32,0				
---Нежилые помещения всего			275,8	243,8	32,0				
в т.ч. Гаражи			275,8	243,8	32,0				

Северо-Восточное
территориальное бюро
технической инвентаризации
города Москвы



02 22 12 0041511

КОПИЯ ВЕРНА

подпись

Асанов Т.А.
стр. 2

По адресу: Алтуфьевское шоссе, 47, стр.1

Адрес зарегистрирован в Адресном реестре зданий и сооружений г.Москвы
9.08.2004г. N 2203460.

Экспликация на 2 страницах

19.10.2012 г.

Исполнитель

М.И. Мухаметшина

Мухаметшина М.И.

23 22 301640

② Северо-Восточное
территориальное бюро
технической инвентаризации
города Москвы



КОПИЯ ВЕРНА

подпись _____

Асанов М

Приложение 1
к постановлению Правительства Москвы
от 1 декабря 1998 г. N 915

форма 1а,
Действительна в течение 1 года

ТЕРРИТОРИАЛЬНОЕ БТИ Северо-Восточное БТИ

ВЫПИСКА ИЗ ТЕХНИЧЕСКОГО ПАСПОРТА НА ЗДАНИЕ (СТРОЕНИЕ)

N дела 3146/7 Литер -
по состоянию на 2.07.2004 г.

Информация по зданию (строению) нежилое

Кадастровый номер	-		
Предыдущий кадастровый номер	-		
Условный номер	2304679		
Адрес	Город	Москва	
Наименование (ул., пл., пер, просп., туп., бульв. и т.п.)		Алтуфьевское шоссе	
Дом	47	Корп.	-
		Строение	1
Функциональное назначение	нежилое		
Площадь с летними, всего (кв.м.)	275,8	Количество квартир	-
кроме того площади (кв.м.): в т.ч.	-	Материал стен	металлич.
лестничных клеток	-	Год постройки	2004
технического подполья технического этажа	-	Этажность (без учета подземных этажей)	1
вент. камер	-	Подземных этажей	-
других помещений	-	Инвентаризационная стоимость (тыс.руб.)	42,2
Площадь застройки (кв.м.)	294	Памятник архитектуры	нет
Жилая площадь (кв.м.)	-	Нежилая площадь (кв.м.)	275,8



КОПИЯ ВЕРНА

подпись *А. С. Сидорова*

Описание объекта права: здания (строения)

Кадастровый номер N -

Наименование правообладателя (ФИО для физического лица)	ООО "Фирма Томсон"		
Здание/строение	здание		
Тип помещения: встроенно-пристроенное	-		
пристроенное	-		
Общая площадь, всего (кв.м.)	275,8	Площадь, всего (кв.м.), с учетом балконов, лоджий и т.п.	275,8
Жилая площадь (кв.м.)	-	Нежилая площадь (кв.м.)	275,8

Характеристики объекта приведены в экспликации к поэтажному плану

Адрес зарегистрирован в Адресном реестре зданий и сооружений г.Москвы
9.08.2004г. N 2203460.

Начальник

Ярослук Л.С.

19.04.2006

Подпись

Исполнитель

Медведева О.В.

19.04.2006

Подпись

Базыкина
Светлана Николаевна
Зам. Начальника



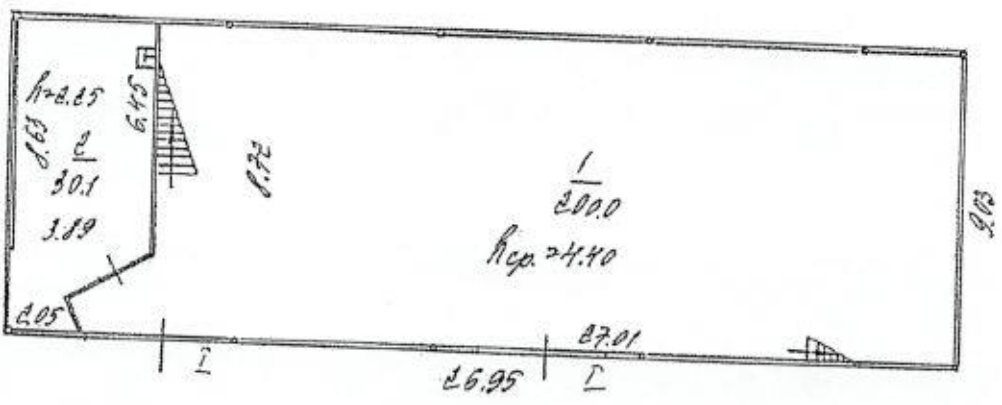
КОПИЯ ВЕРНА
подпись _____

Александр Т.А.

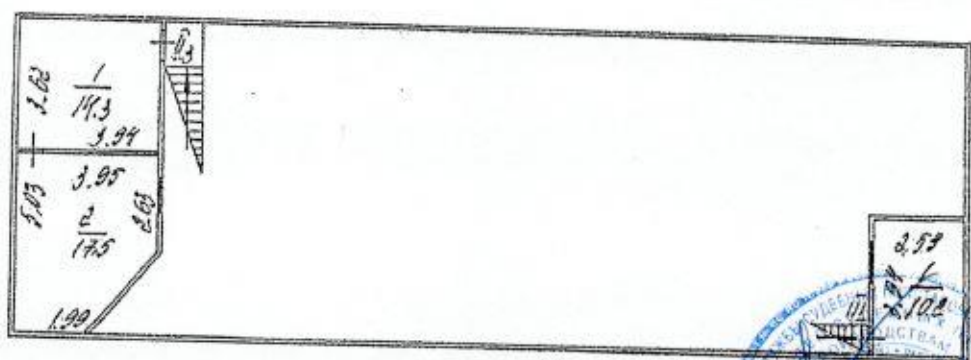
ПОЭТАЖНЫЙ ПЛАН
НА ЧАСТЬ _____ ЭТАЖА кв. № _____
помещ. № _____
СТО. № ст.б Д. № 47
УЛ./ПЕР. Алтуховская шоссе
КВАРТ. № _____
СР АО г. МОСКВЫ

ДЕЙСТВИТЕЛЬНО
В ТЕЧЕНИЕ 1 ГОДА

1 И ЭТАЖ



АНТРЕСОЛЬ 1^{го} этажа



Северо-Восточное
территориальное бюро
технической инвентаризации
города Москвы



Поэтажный план составлен по состоянию на
" 02 " 07 2007 г.
Исполнитель *Резу*
Проверил *С.*
" 17 " апреля 2006 г.

Лист 1:200

Северо-Восточное ТБТИ
Э К С П Л И К А Ц И Я

КОПИЯ ВЕРНА
подпись *[Signature]*

Асочев

По адресу: Алтуфьевское шоссе, 47, стр.6

стр. 1

Помещение N 1 Тип: Гаражи
Последнее обследование 2.07.2004

ф.25

Этаж	NN комн.	Характеристики комнат и помещений	Общая площадь			Площадь помещений вспомогат. исполъз. (с коэф.)			Вы- со- та
			всего	в т.ч.		лодж.	в т.ч.		
				основ.	вспом.		балк.	проч.	
1	1	служебное	200,0	200,0					440
	2	комн. для отдыха	30,1	30,1					
									225
		Итого по помещению	230,1	230,1					
		---Нежилье помещения всего	230,1	230,1					
		в т.ч. Гаражи	230,1	230,1					
		Итого по этажу 1	230,1	230,1					
		---Нежилье помещения всего	230,1	230,1					
		в т.ч. Гаражи	230,1	230,1					

② Северо-Восточное
территориальное бюро
технической инвентаризации
города Москвы



02 22 12 0041481

По адресу: Алтуфьевское шоссе, 47, стр.6

Помещение N II Тип: Гаражи
 Последнее обследование 2.07.2004

ф.25

Этаж	NN комн.	Характеристики комнат и помещений	Общая площадь			Площадь помещений вспомогат. использ. (с коэф.)			Высота
			всего	в т.ч.		лодж.	в т.ч.		
				основ.	вспом.		балк.	проч.	
a 1	1	комн. для отдыха	14,3	14,3					225
	2	служебное	17,5	17,5				гараж.	
	3	лестница	4,7					гараж. 4,7 гараж.	
Итого по помещению			36,5	31,8	4,7				
---Нежилые помещения всего			36,5	31,8	4,7				
в т.ч. Гаражи			36,5	31,8	4,7				

Помещение N III Тип: Гаражи
 Последнее обследование 2.07.2004

ф.25

Этаж	NN комн.	Характеристики комнат и помещений	Общая площадь			Площадь помещений вспомогат. использ. (с коэф.)			Высота
			всего	в т.ч.		лодж.	в т.ч.		
				основ.	вспом.		балк.	проч.	
a 1	1	склад	10,2	10,2				гараж.	225
Итого по помещению			10,2	10,2					
---Нежилые помещения всего			10,2	10,2					
в т.ч. Гаражи			10,2	10,2					
Итого по этажу а 1			46,7	42,0	4,7				
---Нежилые помещения всего			46,7	42,0	4,7				
в т.ч. Гаражи			46,7	42,0	4,7				
Итого по зданию			276,8	272,1	4,7				
---Нежилые помещения всего			276,8	272,1	4,7				
в т.ч. Гаражи			276,8	272,1	4,7				

Адрес зарегистрирован в Адресном реестре зданий и сооружений г. Москвы
 9.08.2004г. N 2203465.

Экспликация на 2 страницах

19.10.2012 г.

Исполнитель *Мухамедов М.И.*

Мухамедовна М.И.

23 22 301640

Северо-Восточное
 территориальное бюро
 технической инвентаризации
 города Москвы



КОПИЯ ВЕР

подпись *А.А.И.*

Приложение 1
к постановлению Правительства Москвы
от 1 декабря 1998 г. N 915

Форма 1а
Действительна в течение 1 года

ТЕРРИТОРИАЛЬНОЕ БТИ Северо-Восточное БТИ

ВЫПИСКА ИЗ ТЕХНИЧЕСКОГО ПАСПОРТА НА ЗДАНИЕ (СТРОЕНИЕ)

N дела 3146/7 Литер -
по состоянию на 2.07.2004 г.

Информация по зданию (строению)

нежилое

Кадастровый номер	-		
Предыдущий кадастровый номер	-		
Условный номер	2304684		
Адрес	Город	Москва	
Наименование (ул., пл., пер, просп., туп., бульв. и т.п.)	Алтуфьевское шоссе		
Дом	47	Корп.	Строение
Функциональное назначение	нежилое		
Площадь с летними, всего (кв.м.) кроме того площади (кв.м.): в т.ч. лестничных клеток технического подполья технического этажа вент. камер других помещений	276,8	Количество квартир	-
	-	Материал стен	металлич.
	-	Год постройки	2004
	-	Этажность (без учета подземных этажей)	1
	+	Подземных этажей	-
	-	Инвентаризационная стоимость (тыс.руб.)	42,2
Площадь застройки (кв.м.)	243	Памятник архитектуры	нет
Иная площадь (кв.м.)	-	Нежилая площадь (кв.м.)	276,8



КОПИЯ ВЕРНА

подпись *[Handwritten Signature]*

[Handwritten Signature]

Кадастровый номер N -

Описание объекта права: здания (строения)

Наименование правообладателя (ФИО для физического лица)	ООО "Фирма Томсон"		
Здание/строение	здание		
Тип помещения: встроенно-пристроенное	-		
пристроенное	-		
Общая площадь, всего (кв.м.)	276,8	Площадь, всего (кв.м.), с учетом балконов, лоджий и т.п.	276,8
Жилая площадь (кв.м.)	-	Нежилая площадь (кв.м.)	276,8

Характеристики объекта приведены в экспликации к поэтажному плану

Адрес зарегистрирован в Адресном реестре зданий и сооружений г.Москвы
9.08.2004г. N 2203465.

Базыкина
Светлана Николаевна
Зам. Начальника
Сектора Восточного ЦБТИ г. Москва

Начальник

Ярошук Л.С.

19.04.2006

Подпись *[Handwritten Signature]*

Исполнитель

Медведева О.В.

19.04.2006

Подпись *[Handwritten Signature]*



по адресу: Алтуньевское шоссе, 47, стр. 5

Помещение N IV Тип: Гаражи
Последнее обследование 30.06.2004

ф.25

Этаж	NN комн.	Характеристики комнат и помещений	Общая площадь			Площадь помещений вспомогат. использ. (с коэф.)			Высота
			всего	в т.ч.		лодж.	в т.ч.		
				основ.	вспом.		балк.	проч.	
1	1	служебное	126,8	126,8					419
	2	лестница	1,0			1,0	гараж.	гараж.	
Итого по помещению			127,8	126,8	1,0				
--- Нежилые помещения всего			127,8	126,8	1,0				
в т.ч. Гаражи			127,8	126,8	1,0				

Помещение N V Тип: Гаражи
Последнее обследование 30.06.2004

ф.25

Этаж	NN комн.	Характеристики комнат и помещений	Общая площадь			Площадь помещений вспомогат. использ. (с коэф.)			Высота
			всего	в т.ч.		лодж.	в т.ч.		
				основ.	вспом.		балк.	проч.	
1	1	служебное	352,1	352,1					443
Итого по помещению			352,1	352,1					
--- Нежилые помещения всего			352,1	352,1					
в т.ч. Гаражи			352,1	352,1					

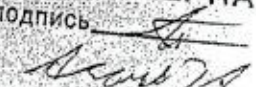
Итого по этажу 1			605,1	596,9	8,2				
--- Нежилые помещения всего			605,1	596,9	8,2				
в т.ч. Гаражи			605,1	596,9	8,2				



№ VI Тип: Гаражи

Последнее обследование 30.06.2004

ф. 25

подпись 

Характеристики комнат и помещений	Общая площадь			Площадь помещений вспомогат. использ. (с коэф.)			Высота
	всего	в т.ч.		лодж.	в т.ч.		
		основ.	вспом.		балк.	проч.	
склад	116,4	116,4		гараж			267
по помещению	116,4	116,4					
всего помещения	116,4	116,4					
Гаражи	116,4	116,4					

№ VII Тип: Гаражи

Последнее обследование 30.06.2004

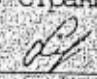
ф. 25

Характеристики комнат и помещений	Общая площадь			Площадь помещений вспомогат. использ. (с коэф.)			Высота
	всего	в т.ч.		лодж.	в т.ч.		
		основ.	вспом.		балк.	проч.	
пом. подсобное	116,2		116,2	гараж			232
по помещению	116,2		116,2				
всего помещения	116,2		116,2				
Гаражи	116,2		116,2				
по этажу а 1	232,6	116,4	116,2				
всего помещения	232,6	116,4	116,2				
Гаражи	232,6	116,4	116,2				
по зданию	837,7	713,3	124,4				
всего помещения	837,7	713,3	124,4				
Гаражи	837,7	713,3	124,4				

зарегистрирован в Адресном реестре зданий и сооружений г. Москвы 2004г. № 2203464.

Экспликация на 3 страницах

19.10.2012 г.

Исполнитель 

Мухаметшина М.И.

23 22 301640



КОПИЯ ВЕРНА

подпись _____

Александр 7.1

Приложение 1
к постановлению Правительства Москвы
от 1 декабря 1998 г. N 915

форма 1а
действительна в течение 1 года

ТЕРРИТОРИАЛЬНОЕ ВТИ Северо-Восточное ВТИИ

ВЫПИСКА ИЗ ТЕХНИЧЕСКОГО ПАСПОРТА НА ЗДАНИЕ (СТРОЕНИЕ)

N дела 3146/7 Лигер -
по состоянию на 2.07.2004 г.

Информация по зданию (строению)

нежилое

Кадастровый номер		-			
Предыдущий кадастровый номер		-			
Условный номер		2304683			
Адрес	Город	Москва			
Наименование (ул., пл., пер, просп., туп., бульв. и т.п.)		Алтуфьевское шоссе			
Дом	47	Корп.	-	Строение	5
функциональное назначение		нежилое			
Площадь с летними, всего (кв.м.)		837,7	Количество квартир	-	
кроме того площади (кв.м.): в т.ч.		-	Материал стен	металлич.	
лестничных клеток		-	Год постройки	2004	
технического подполья		-	Этажность (без учета подземных этажей)	1	
технического этажа		-	Подземных этажей	-	
вент. камер		-	Инвентаризационная стоимость (тыс.руб.)	156,7	
других помещений		-	Памятник архитектуры	нет	
Площадь застройки (кв.м.)		641	Нежилая площадь (кв.м.)	837,7	
Жилая площадь (кв.м.)		-			



Описание объекта права: здания (строения)

КОПИЯ В
подпись *[Handwritten Signature]*

Кадастровый номер: N -

Наименование правообладателя (ФИО для физического лица)	ООО "Фирма Томсон"		
Здание/строение	здание		
Тип помещения: встроенно-пристроенное	-		
пристроенное	-		
Общая площадь, всего (кв.м.)	837,7	Площадь, всего (кв.м.), с учетом балконов, лоджий и т.п.	837,7
Жилая площадь (кв.м.)	-	Нежилая площадь (кв.м.)	837,7

Характеристики объекта приведены в экспликации к поэтажному плану

Адрес зарегистрирован в Адресном реестре зданий и сооружений г.Москвы
9.08.2004г. N 2203464.

Начальник

Ярошук Л.С.

19.04.2006

Подпись

Исполнитель

Медведева О.В.

19.04.2006

Подпись

Базыкина
Светлана Николаевна
Зам. Начальника
Управления





ЕДИНЫЙ ГОСУДАРСТВЕННЫЙ РЕЕСТР ПРАВ НА НЕДВИЖИМОЕ ИМУЩЕСТВО И СДЕЛОК С НИМ

СВИДЕТЕЛЬСТВО

О ГОСУДАРСТВЕННОЙ РЕГИСТРАЦИИ ПРАВА

Управление Федеральной службы государственной регистрации, кадастра и картографии по Москве

Дата выдачи:

"24" июня 2013 года

Документы-основания: • Договор купли-продажи недвижимого имущества от 18.06.2013

Субъект (субъекты) права: Общество с ограниченной ответственностью "Фирма Томсон", ИНН: 7725091270, ОГРН: 1027739460693, дата гос. регистрации: 03.04.1998, наименование регистрирующего органа: Государственное учреждение Московская регистрационная палата, КПП: 771701001; адрес (место нахождения) постоянно действующего исполнительного органа: Россия, г. Москва, просп. Мира, д. 150

Вид права: Собственность

Объект права: Здание, назначение: нежилое, 1 - этажный, общая площадь: 837,7 кв.м, адрес (местонахождение) объекта: г. Москва, ш. Алтуфьевское, д. 47, строен. 5

Кадастровый (или условный) номер: 77:02:0007002:1045

Существующие ограничения (обременения) права: ипотека в силу закона

о чем в Едином государственном реестре прав на недвижимое имущество и сделок с ним "24" июня 2013 года сделана запись регистрации № 77-77-08/003/2013-232



Регистратор

Рыбакова Н. А.

М.П.

77-АП 005214



КОПИЯ ВЕРНА

подпись _____

Александр М

ПОЭТАЖНЫЙ ПЛАН

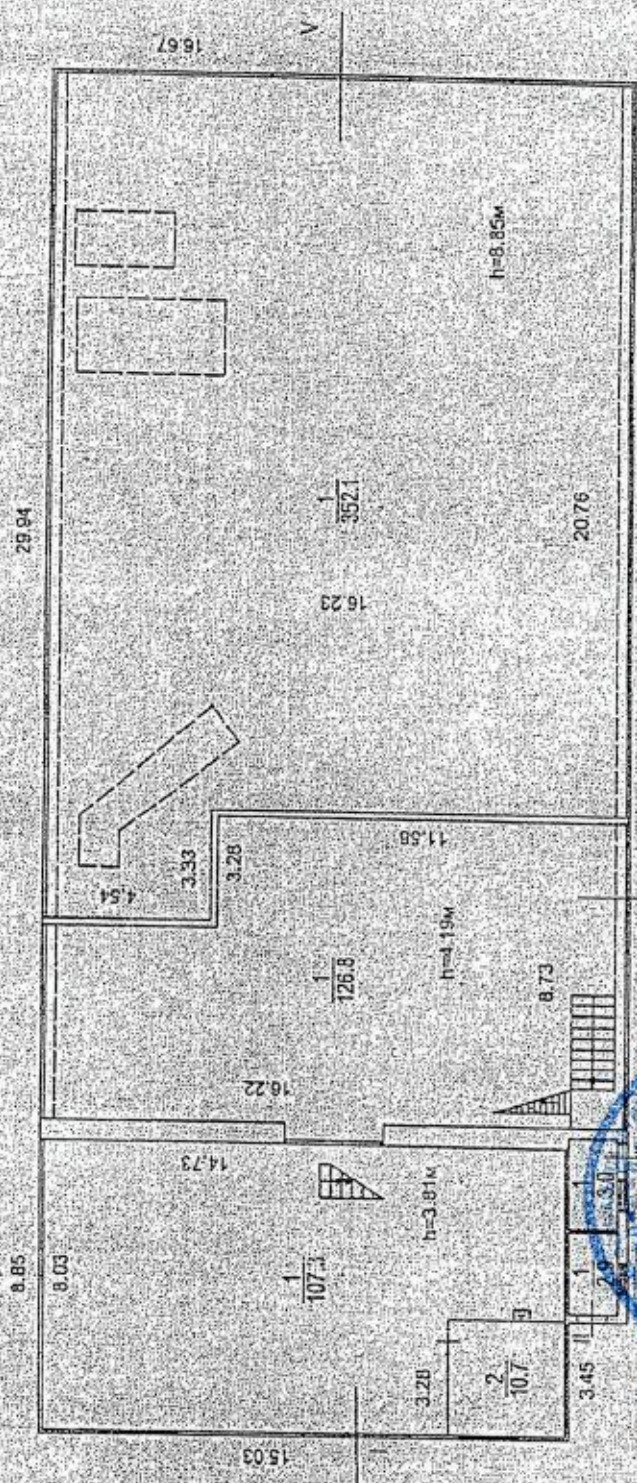
по адресу: Алтуфьевское шоссе
г. Москва, Юго-Восточный район, Стр. 2, кв. 4

Домовл. (вл.) Д/М № 47
улицы (наименование)

корпус строение (сооружение) № 5
наименование

квартал № СВАО г. Москва

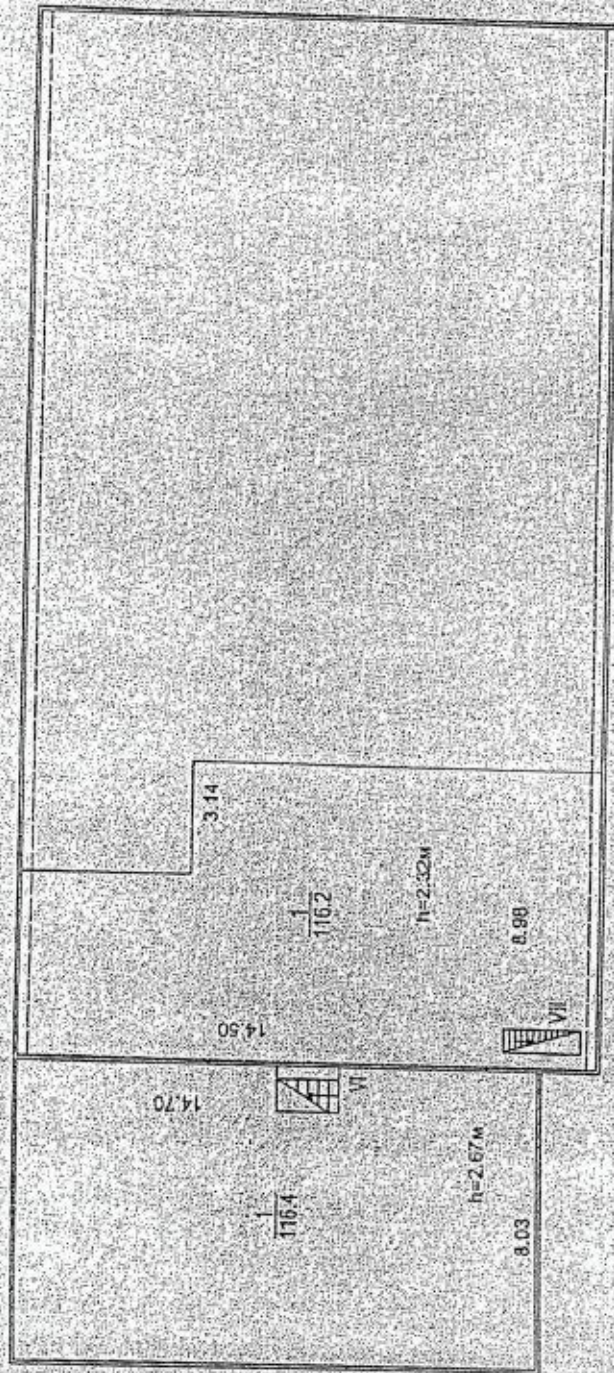
1 ЭТАЖ



Северо-Восточное
 территориальное бюро
 технической инвентаризации
 города Москвы

Масштаб 1:200

АНТРЕСОЛЬ 1 ЭТАЖА



ПОДПИСЬ

Проектный план составлен по состоянию на
 " 30 " 06 2004 г.
 План снял Музаметшина М.И.
 Проверил Музаметшина М.И.
 " 19 " 10 2012 г.



Масштаб 1:200

адресу: Алтуфьевское шоссе, 47, стр.5.

стр. 1

Помещение N I Тип: Гаражи

ф.25

Последнее обследование 30.06.2004

Этаж	NN комн.	Характеристики комнат и помещений	Общая площадь			Площадь помещений вспомогат. использ. (с коэф.)			Вы- со- та
			всего	в т.ч.		лодж.	балк.	проч.	
основ.	вспом.	основ.		вспом.					
1	1	служебное	107,3	107,3				гараж.	381
	2	раздевалка	10,7	10,7				гараж.	
	3	лестница	1,3				1,3	гараж.	
Итого по помещению			119,3	118,0	1,3				
---Нежилая помещения всего			119,3	118,0	1,3				
в т.ч. Гаражи			119,3	118,0	1,3				

Помещение N II Тип: Гаражи

ф.25

Последнее обследование 30.06.2004

Этаж	NN комн.	Характеристики комнат и помещений	Общая площадь			Площадь помещений вспомогат. использ. (с коэф.)			Вы- со- та
			всего	в т.ч.		лодж.	балк.	проч.	
основ.	вспом.	основ.		вспом.					
1	1	пом.подсобное	2,9					2,9 гараж.	240
Итого по помещению			2,9					2,9	
---Нежилая помещения всего			2,9					2,9	
в т.ч. Гаражи			2,9					2,9	

Помещение N III Тип: Гаражи

ф.25

Последнее обследование 30.06.2004

Этаж	NN комн.	Характеристики комнат и помещений	Общая площадь			Площадь помещений вспомогат. использ. (с коэф.)			Вы- со- та
			всего	в т.ч.		лодж.	балк.	проч.	
основ.	вспом.	основ.		вспом.					
1	1	пом.подсобное	3,0					3,0 гараж.	240
Итого по помещению			3,0					3,0	
---Нежилая помещения всего			3,0					3,0	
в т.ч. Гаражи			3,0					3,0	

2 Северо-Восточное
территориальное бюро
технической инвентаризации
города Москвы



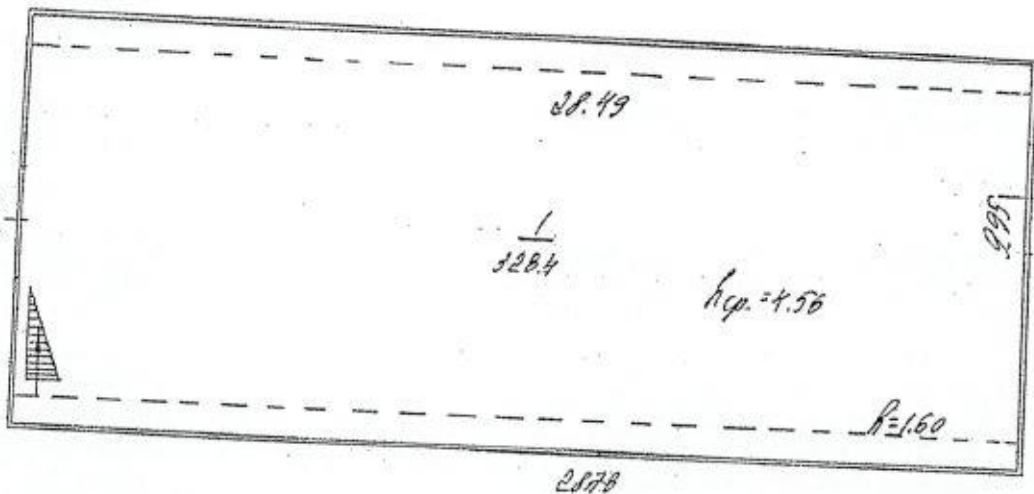
02 22 12 0041487

ПОЭТАЖНЫЙ ПЛАН
 НА ЧАСТЬ _____ ЭТАЖА кв. № _____
 помещ. № _____
 СТР. № стр. 3 Д. № 47
 УЛ./ПЕР. Лужковское шоссе
 КВАРТ. № _____
 _____ АД г. МОСКВЫ

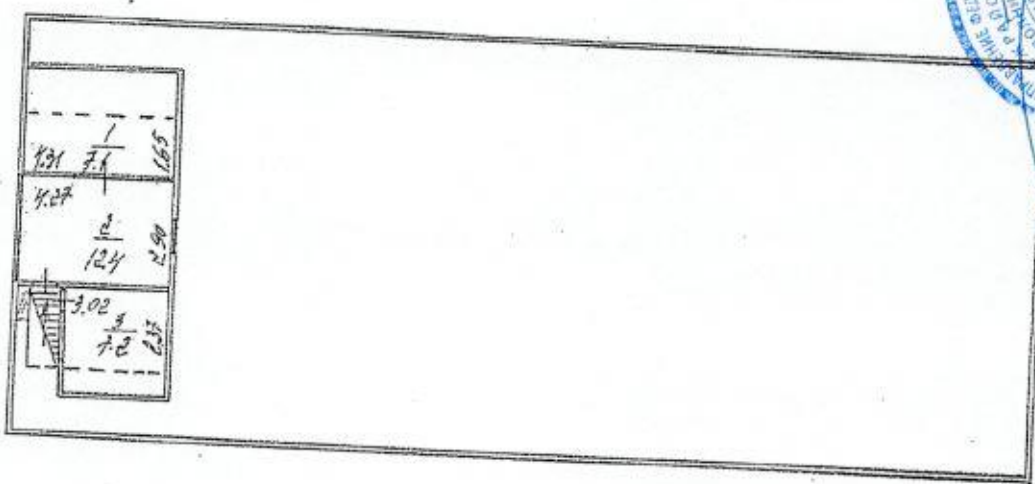
КОПИЯ ВЕРНА
 подпись _____
Александр Г.А.

ДЕЙСТВИТЕЛЬНО
 В ТЕЧЕНИЕ 1 ГОДА

1 ЭТАЖ



АНТРЕСОЛЬ 1-го этажа



Генеральный архитектор

Масштаб 1:200

Поэтажный план составлен по состоянию на
 " 30 " 06 2004 г.
 Исполнитель _____
 Проверил _____
 " 17 " 2006 г.

КОПИЯ ВЕРНА

подпись _____

Александр П.А.

Северо-Восточное ТВТИ

ЭКСПЛИКАЦИЯ

По адресу: Алтуфьевское шоссе, 47, стр.3

Помещение N I Тип: Гаражи
Последнее обследование 30.06.2004

стр. 1

ф.25

Этаж	NN комн.	Характеристики комнат и помещений	Общая площадь			Площадь помещений вспомогат. использ. (с коэф.)			Вы- со- та
			всего	в т.ч.		лодж.	в т.ч.		
				основ.	вспом.		балк.	проч.	
1	1	служебное	328,4	328,4					456
	2	лестница	2,5					гараж. 2,5 гараж.	
Итого по помещению			330,9	328,4	2,5				
---Нежилые помещения всего			330,9	328,4	2,5				
в т.ч. Гаражи			330,9	328,4	2,5				
Итого по этажу 1			330,9	328,4	2,5				
---Нежилые помещения всего			330,9	328,4	2,5				
в т.ч. Гаражи			330,9	328,4	2,5				

Северо-Восточное
территориальное бюро
технической инвентаризации
города Москвы



02 22 12 0041500

По адресу: Алтуфьевское шоссе, 47, стр.3

Помещение N II Тип: Гаражи
Последнее обследование 30.06.2004

ф.25

Этаж	NN комн.	Характеристики комнат и помещений	Общая площадь			Площадь помещений вспомогат. использ. (с коэф.)			Высота
			всего	в т.ч.		лодж.	в т.ч.		
				основ.	вспом.			балк.	проч.
а 1	1	склад							256
	2	пом.подсобное	7,1	7,1			гараж.		
	3	склад	12,4		12,4		гараж.		
			7,2	7,2			гараж.		
Итого по помещению			26,7	14,3	12,4				
---Нежилые помещения всего			26,7	14,3	12,4				
в т.ч. Гаражи			26,7	14,3	12,4				
Итого по этажу а 1			26,7	14,3	12,4				
---Нежилые помещения всего			26,7	14,3	12,4				
в т.ч. Гаражи			26,7	14,3	12,4				
Итого по зданию			357,6	342,7	14,9				
---Нежилые помещения всего			357,6	342,7	14,9				
в т.ч. Гаражи			357,6	342,7	14,9				

Адрес зарегистрирован в Адресном реестре зданий и сооружений г.Москвы 9.08.2004г. N 2203462.

Экспликация на 2 страницах

19.10.2012 г.

Исполнитель *М.И.*

Мухаметшина М.И.

23 22 301640

② Северо-Восточное
территориальное бюро
технической инвентаризации
города Москвы

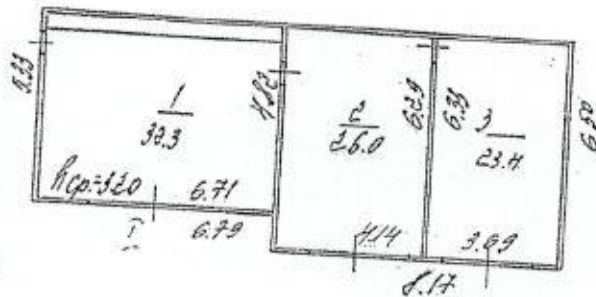


ПОЭТАЖНЫЙ ПЛАН
 НА ЧАСТЬ _____ ЭТАЖА кв. № _____
 помещ. № _____
 СТР. № стр. 4 Д. № 47
 кор. _____
 УЛ./ПЕР. Амурской шоссе
 _____ КВАРТ. № _____
СВ АО г. МОСКВЫ

КОПИЯ ВЕРНА
 подпись _____
Васильев А.

1 И ЭТАЖ

ДЕЙСТВИТЕЛЬНО
 В ТЕЧЕНИЕ 1 ГОДА



② Сведения о состоянии
 территории и объектов
 технической инвентаризации
 района Москвы



Поэтажный план составлен по состоянию на
 " 30 " _____ 06 200 4 г.
 Исполнитель _____ Тру
 Проверил _____
 " 17 " _____ Амбеля 200 6 г.

Масштаб 1:200

ЭКСПЛИКАЦИЯ

Мухометшина

По адресу: Алтуфьевское шоссе, 47, стр.4

стр. 1

Помещение N I Тип: Складские
Последнее обследование 30.06.2004

ф.25

Этаж	NN комн.	Характеристики комнат и помещений	Общая площадь			Площадь помещений вспомогат. использ. (с коэф.)			Вы- со- та
			всего	в т.ч.		лодж.	в т.ч.		
				основ.	вспом.		балк.	проч.	
1	1	склад	32,3	32,3					320
	2	склад	26,0	26,0					
	3	склад	23,4	23,4					
Итого по помещению			81,7	81,7					
---Нежилые помещения всего			81,7	81,7					
в т.ч. Складские			81,7	81,7					
Итого по этажу 1			81,7	81,7					
---Нежилые помещения всего			81,7	81,7					
в т.ч. Складские			81,7	81,7					
Итого по зданию			81,7	81,7					
---Нежилые помещения всего			81,7	81,7					
в т.ч. Складские			81,7	81,7					

Адрес зарегистрирован в Адресном реестре зданий и сооружений г.Москвы
9.08.2004г. N 2203463.

Экспликация на 1 странице

19.10.2012 г.

Исполнитель _____

Мухаметшина М.И.

23 22 301640

② Северо-Восточное
территориальное бюро
технической инвентаризации
города Москвы



02 22 12 0041493

ПОЭТАЖНЫЙ ПЛАН

НА ЧАСТЬ _____ ЭТАЖА ^{КВ. №} _____ _{ПОМЩ. №} _____

СТР. № стр. 2 Д. № 47

УЛ./ПЕР. Алтуфьевская шоссе

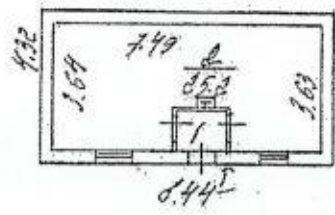
КВАРТ. № _____

СД АО г. МОСКВЫ

КОПИЯ ВЕРНА
 ПОДПИСЬ [Signature]
Слободкин А.

**ДЕЙСТВИТЕЛЬНО
 В ТЕЧЕНИЕ 1 ГОДА**

1 ЭТАЖ



② Северо-Восточное
 территориальное бюро
 технической инвентаризации
 города Москвы



Поэтажный план составлен по состоянию на

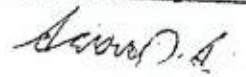
" 30 " 06 200 4 г.

Исполнитель [Signature]

Проверил [Signature]

" 17 " ноября 200 6 г.

Масштаб 1:200



По адресу: Алтуфьевское шоссе, 47, стр.2

стр. 1

Помещение N I Тип: Учрежденческие
Последнее обследование 30.06.2004

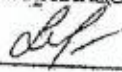
ф.25

Этаж	NN комн.	Характеристики комнат и помещений	Общая площадь			Площадь помещений вспомогат. исполъз. (с коэф.)			Высота
			всего	в т.ч.		луж.	в т.ч.		
				основ.	вспом.		балк.	проч.	
1	1	тамбур	1,6		1,6				258
	2	офис	25,2	25,2					
Итого по помещению			26,8	25,2	1,6				
---Нежилые помещения всего			26,8	25,2	1,6				
в т.ч. Учрежденные			26,8	25,2	1,6				
Итого по этажу 1			26,8	25,2	1,6				
---Нежилые помещения всего			26,8	25,2	1,6				
в т.ч. Учрежденные			26,8	25,2	1,6				
Итого по зданию			26,8	25,2	1,6				
---Нежилые помещения всего			26,8	25,2	1,6				
в т.ч. Учрежденные			26,8	25,2	1,6				

Адрес зарегистрирован в Адресном реестре зданий и сооружений г.Москвы
9.08.2004г. N 2203461.

Экспликация на 1 странице

Исполнитель



19.10.2019 г.

Мухаметшина М.И.

23 22 301640



2 Северо-Восточное
территориальное бюро
технической инвентаризации
города Москвы



02 22 12 0041506

КОПИЯ ВЕРНА

подпись _____

Александр А.

Приложение 1
к постановлению Правительства Москвы
от 1 декабря 1998 г. N 915

форма 1а
Действительна в течение 1 года

ТЕРРИТОРИАЛЬНОЕ БТИ Северо-Восточное БТИ

ВЫПИСКА ИЗ ТЕХНИЧЕСКОГО ПАСПОРТА НА ЗДАНИЕ (СТРОЕНИЕ)

N дела 3146/7 Литер -
по состоянию на 2.07.2004 г.

Информация по зданию (строению)

нежилое

Кадастровый номер	-		
Прежущий кадастровый номер	-		
Условный номер	2304680		
Адрес	Город	Москва	
Наименование (ул., пл., пер, просп., туп., бульв. и т.п.)		Алтуфьевское шоссе	
Дом	47	Корп.	- Строение 2
функциональное назначение	нежилое		
Площадь с летними, всего (кв.м.) кроме того площади (кв.м.): в т.ч. лестничных клеток технического подполья технического этажа вент. камер других помещений	26,8	Количество квартир	-
	-	Материал стен	блочные
	-	Год постройки	2004
	-	Этажность (без учета подземных этажей)	1
	-	Подземных этажей	-
	-	Инвентаризационная стоимость (тыс.руб.)	5,2
Площадь застройки (кв.м.)	37	Памятник архитектуры	нет
Жилая площадь (кв.м.)	-	Нежилая площадь (кв.м.)	26,8



КОПИЯ ВЕРН,

подпись

Александр Т.А.

Описание объекта права: здания (строения)

Кадастровый номер N -

Наименование правообладателя (ФИО для физического лица)	ООО "Фирма Томсон"		
Здание/строение	здание		
Тип помещения: встроенно-пристроенное	-		
пристроенное	-		
Общая площадь, всего (кв.м.)	26,8	Площадь, всего (кв.м.), с учетом балконов, лоджий и т.п.	26,8
Жилая площадь (кв.м.)	-	Нежилая площадь (кв.м.)	26,8

Характеристики объекта приведены в экспликации к поэтажному плану

Адрес зарегистрирован в Адресном реестре зданий и сооружений г.Москвы
9.08.2004г. N 2203461.

Начальник

Яршук Л.С.

19.04.2006

Подпись

Исполнитель

Медведева О.В.

19.04.2006

Подпись

Базыкина
Светлана Николаевна
зам. Начальника
Информационно-технического центра



ПОЭТАЖНЫЙ ПЛАН

по адресу: Алтуфьевское шоссе
(инвентарный ул. (корп., блок и т.д.))

домовл. (эл.) _____ дом 47
этаж (подполье)

корпус _____ строение (сооружение) _____
этаж (подполье)

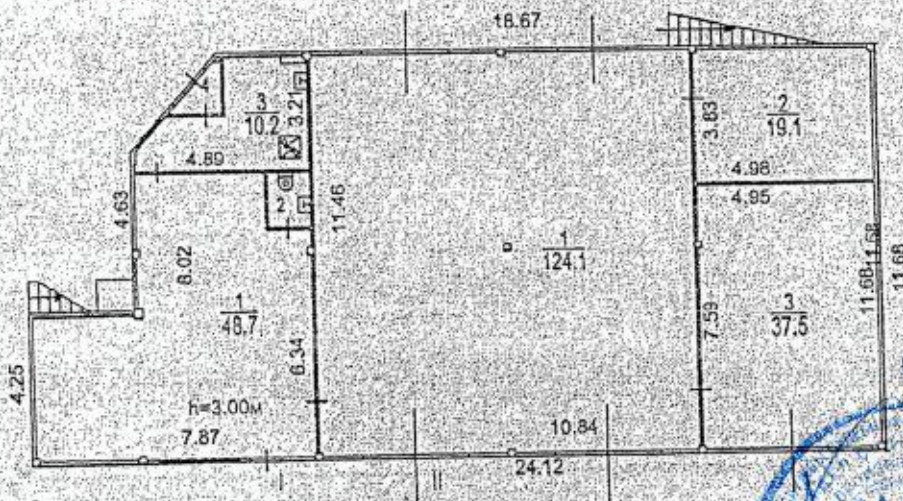
квартал № _____ СВАО г.Москвы

КОПИЯ ВЕРНА

подпись _____

Александр П.А.

1 ЭТАЖ



② Северо-Восточное
территориальное бюро
технической инвентаризации
города Москвы

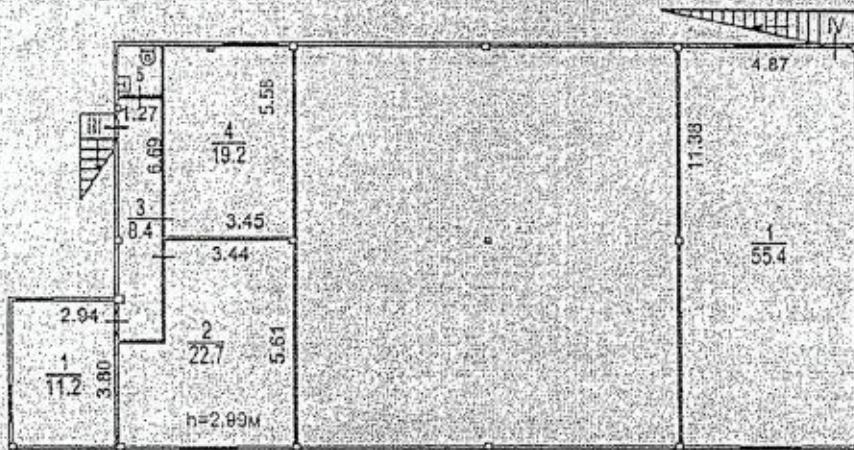
Масштаб 1:200

КОПИЯ ВЕРНА

подпись _____

Алимов Д.А.

АНТРЕСОЛЬ 1 ЭТАЖА



Северо-Восточное
территориальное бюро
технической инвентаризации
города Москвы



Поэтажный план составлен по состоянию на
" 30 " 06 2004 г.
П/план снял Мухаметшина М.И.
Проверил Мухаметшина М.И.
" 17 " 10 2012 г.

Масштаб 1:200

По адресу: Алтуфьевское шоссе, 47

стр. 1

Помещение N I Тип: Гаражи

ф. 25

Последнее обследование 30.06.2004

Этаж	NN комн.	Характеристики комнат и помещений	Общая площадь			Площадь помещений вспомогат. использ. (с коэф.)			Вы- со- та
			всего	в т.ч.		лодж.	в т.ч.		
		основ.		вспом.	балк.		проч.		
1	1	комн. для отдыха	48,7	48,7				гараж.	300
	2	уборная	1,7		1,7			гараж.	
	3	кухня	10,5		10,5			гараж.	
	4	тамбур	1,3		1,3			гараж.	
Итого по помещению			62,2	48,7	13,5				
---Нежилые помещения всего			62,2	48,7	13,5				
в т.ч. Гаражи			62,2	48,7	13,5				

Помещение N II Тип: Гаражи

ф. 25

Последнее обследование 30.06.2004

Этаж	NN комн.	Характеристики комнат и помещений	Общая площадь			Площадь помещений вспомогат. использ. (с коэф.)			Вы- со- та
			всего	в т.ч.		лодж.	в т.ч.		
		основ.		вспом.	балк.		проч.		
1	1	моечная	124,1	124,1				гараж.	623
	2	раздевалка	19,1		19,1			гараж.	300
	3	пом. подсобное	37,5		37,5			гараж.	300
Итого по помещению			180,7	124,1	56,6				
---Нежилые помещения всего			180,7	124,1	56,6				
в т.ч. Гаражи			180,7	124,1	56,6				
Итого по этажу 1			242,9	172,8	70,1				
---Нежилые помещения всего			242,9	172,8	70,1				
в т.ч. Гаражи			242,9	172,8	70,1				

2 Северо-Восточное
территориальное бюро
технической инвентаризации
города Москвы



02 22 12 0041517

По адресу: Алтуфьевское шоссе, 47

подпись 

стр. 2

ф. 25

Помещение N III Тип: Гаражи
 Последнее обследование 30.06.2004

Этаж	NN комн.	Характеристики комнат и помещений	Общая площадь			Площадь помещений вспомогат. использ. (с коэф.)			Вы- со- та
			всего	в т.ч.		лодж.	в т.ч.		
				основ.	вспом.		балк.	проч.	
a 1	1	офис	11,2	11,2				299	
	2	офис	22,7	22,7					
	3	коридор	8,4		8,4				
	4	офис	19,2	19,2					
	5	уборная	2,2		2,2				
Итого по помещению			63,7	53,1	10,6				
---Нежилые помещения всего			63,7	53,1	10,6				
в т.ч. Гаражи			63,7	53,1	10,6				

Помещение N IV Тип: Гаражи
 Последнее обследование 30.06.2004

ф. 25

Этаж	NN комн.	Характеристики комнат и помещений	Общая площадь			Площадь помещений вспомогат. использ. (с коэф.)			Вы- со- та
			всего	в т.ч.		лодж.	в т.ч.		
				основ.	вспом.		балк.	проч.	
a 1	1	офис	55,4	55,4				299	
Итого по помещению			55,4	55,4					
---Нежилые помещения всего			55,4	55,4					
в т.ч. Гаражи			55,4	55,4					
Итого по этажу а 1			119,1	108,5	10,6				
---Нежилые помещения всего			119,1	108,5	10,6				
в т.ч. Гаражи			119,1	108,5	10,6				
Итого по зданию			362,0	281,3	80,7				
---Нежилые помещения всего			362,0	281,3	80,7				
в т.ч. Гаражи			362,0	281,3	80,7				

Адрес зарегистрирован в Адресном реестре зданий и сооружений г. Москвы
 9.08.2004г. N 2203459.

Экспликация на 2 страницах

19.10.2012 г.

Исполнитель 

Мухаметшина М.И.

2 Северо-восточное
 территориальное бюро
 технической инвентаризации
 города Москвы

23 22 301640

