



ПРАВИТЕЛЬСТВО МОСКВЫ  
КОМИТЕТ ПО АРХИТЕКТУРЕ И ГРАДОСТРОИТЕЛЬСТВУ  
ГОРОДА МОСКВЫ  
(МОСКОМАРХИТЕКТУРА)

04 ФЕВ 2013

дата

13/00021

номер

ПАСПОРТ  
КОЛОРИСТИЧЕСКОГО РЕШЕНИЯ  
ФАСАДОВ ЗДАНИЙ, СТРОЕНИЙ, СООРУЖЕНИЙ  
В ГОРОДЕ МОСКВЕ

АДРЕС ОБЪЕКТА

Малая Дмитровка ул., д.27, стр.6А

РАЙОН ГОРОДА МОСКВЫ

Тверской

АДМИНИСТРАТИВНЫЙ ОКРУГ ГОРОДА МОСКВЫ

ЦАО

Заместитель председателя  
МОСКОМАРХИТЕКТУРЫ



Т.Н.Гук

## I. ОБЩИЕ СВЕДЕНИЯ

1. Адрес объекта: ул. Малая Дмитровка, д. 27, стр. 6А
2. Наименование объекта: Административное здание
3. Год постройки: 1917 г.
4. Объект культурного наследия:
  - является/не является
  - расположен на территории объекта культурного наследия: зона (наименование)
  - расположен в охранной зоне объекта культурного наследия: зона № \_\_\_\_\_

Согласование с Департаментом культурного наследия города Москвы  
согласовано: \_\_\_\_\_ номер: \_\_\_\_\_

5. Вид работ по объекту:
  - капитальный ремонт с устройством «вентилируемых фасадов»
  - капитальный ремонт с устройством штукатурных фасадов
  - ремонт и окраска фасада
6. Правоустанавливающая документация: Свидетельство о государственной регистрации права № 77-77-11/159/2010-731 от 23 ноября 2010 г.
7. Заказчик (наименование, телефон): Сидорова Елена Викторовна.  
Т. 504 34 71
8. Особые условия:  
Паспорт не дает право на производство работ.

## РАЗРАБОТЧИК НОВОГО КОЛОРИСТИЧЕСКОГО РЕШЕНИЯ:

ЦКПКБ ГУП «ГлаВАПУ»  
(исполнитель)

И.О. начальника ЦКПКБ  
Пилосов А.М.



М.П. \_\_\_\_\_

К № 13/00021

## II. СВЕДЕНИЯ ОБ ОБЪЕКТЕ

### 1. Градостроительная характеристика объекта:

#### 1.1. Расположение объекта в структуре города:

- центральная зона
- буферная зона
- зона современной (массовой) застройки

#### 1.2. Расположение объекта в структуре квартала:

- внутриквартальное местоположение
- рядовой объект на линии застройки
- опорный (доминантный) элемент застройки

#### 1.3. Функциональная территориальная зона (в соответствии с Генеральным планом города Москвы):

##### **Жилая функциональная зона**

- зона жилых микрорайонов и жилых групп многоквартирной жилой застройки
- зона жилых районов и микрорайонов многоквартирной жилой застройки
- зона жилых районов и микрорайонов одноквартирной жилой застройки

##### **Зона транспортной инфраструктуры**

- зона линейных объектов внешнего транспорта и магистралей общегородского значения
- зона прочих объектов внешнего транспорта
- зона прочих объектов внешнего транспорта в составе особо охраняемых природных территорий

##### **Общественная функциональная зона**

- многофункциональная общественная зона
- многофункциональная парковая зона
- специализированная общественная зона
- культурно-просветительная, спортивно-рекреационная специализированные общественная зона, общественная зона смешанного размещения указанных объектов в составе особо охраняемых природных территорий

##### **Производственная функциональная зона**

- промышленная зона
- коммунальная зона
- специальная зона

##### **Функциональная зона особо охраняемых природных территорий, природных и озелененных территорий**

- функциональная зона особо охраняемых природных территорий, природных и озелененных территорий
- зона водных поверхностей

**2. Функциональное назначение объекта:**

- жилое
- административное
- образовательное
- медицинское
- физкультурно-оздоровительное
- торговое
- культурно-развлекательное
- промышленное
- транспортное
- иное (вписать)

**3. Архитектурно-художественная характеристика.****3.1. Объект:**

год постройки      1917 г.  
этажность          3.

**3.2. Материалы и отделка существующих ограждающих конструкций:****Кровля:**

- металлический кровельный лист
- металлочерепица
- рулонная кровля
- иные виды покрытия (вписать)

**Стены:**

- облицовочный кирпич
- кирпич, штукатурка
- навесная панель
- бетонный блок
- металлическая утепленная панель
- окраска
- облицовка керамогранитной плиткой
- облицовка керамической плиткой
- облицовка композитными панелями
- облицовка металлическими панелями
- облицовка натуральным камнем
- иные виды облицовочных материалов (вписать)

**Ограждение (экран) балконов и лоджий:**

- железобетонная панель, окраска
- металлическая панель (металлический профиль)
- пластиковая панель (пластиковый профиль)
- асбестоцементная панель
- иные виды ограждения (вписать)

**Оконные блоки (переплет):**

- деревянные
- металлические
- пластиковые
- иные виды (вписать)

**Дверные блоки:**

- деревянные
- металлические
- пластиковые
- иные виды (вписать)

**3.3. Существующее состояние колористического решения фасадов:**

Кровля – патинированный медный лист (зеленый)

стены - лицевой кирпич красный

элементы стен – штукатурка, окраска (белый)

ограждение балконов и лоджий - нет

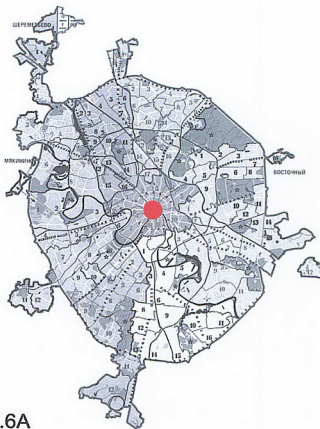
оконные блоки – коричневые стеклопакеты

дверные блоки –металл, окраска в коричневый цвет

цоколь –облицовка керамогранитом серого цвета.

## 4. Местоположение объекта в структуре города

**СХЕМА**  
расположения объекта  
в городской среде



ул. Малая Дмитровка, д.27, стр.6А





## 5. Фотофиксация объекта

ВИД 1



ВИД 2



**6. Фотофиксация окружающей застройки (среды)**

ВИД 3



ВИД 4



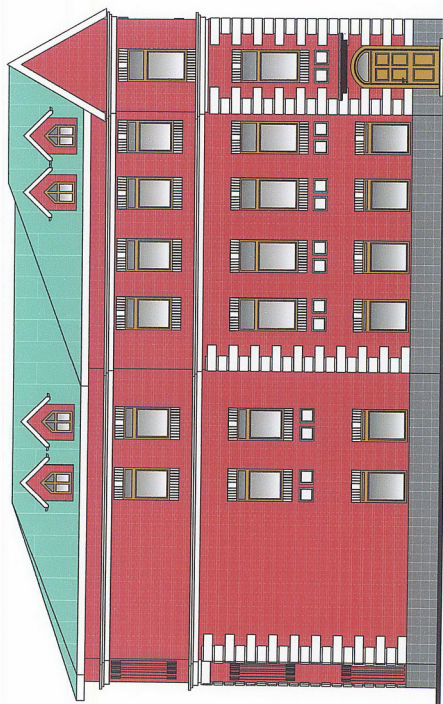


**7. Требования и рекомендации:**

(в соответствии с его расположением в структуре города и квартала):

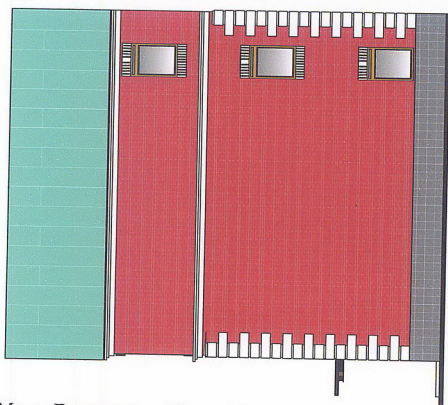
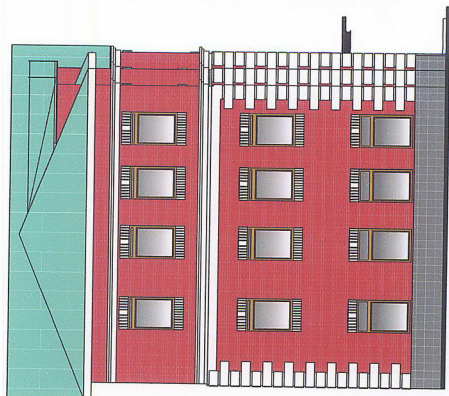
**По предлагаемому колористическому решению:** Предлагаемая цветовая гамма соответствует окружающей застройке, функциональному назначению, расположению в структуре (улицы, квартала). Рекомендуется при последующих ремонтах придерживаться выбранного колористического решения.

### III. КОЛОРИСТИЧЕСКОЕ РЕШЕНИЕ



Адрес объекта: Малая Дмитровка, д. 27, стр. 6А  
Автор колористического решения: Волкова Ю.С.

## III. КОЛОРИСТИЧЕСКОЕ РЕШЕНИЕ





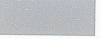
Адрес объекта: Малая Дмитровка, д. 27, стр. 6А  
Автор колористического решения: Волкова Ю.С.

## IV. ОКРАСКА И ОТДЕЛКА



В СООТВЕТСТВИИ С КОЛОРИСТИЧЕСКИМ РЕШЕНИЕМ ФАСАДОВ

\* указан примерный перечень элементов фасадов



## СИСТЕМА ВОДООТВЕДЕНИЯ

№п/п	Наименование элемента	Материал и/или вид отделки	Образец цвета	Марка цвета по палитрам: Московской цветовой, RAL, NCS	Примечания
1.	Кровля	Медь патинированная		МП-0216-3-0024 RAL 6000 NCS S3020-G10Y	
2.	Ограждение кровли	Металл, окраска	Черный	МП-0264-C-0008 RAL 9004 NCS S6000-N	
3.	Трубы водостока	Металл оцинкованный		МП-0261-C-0005 RAL 7004 NCS S3502-Y	
4.	Подоконные сливы	Металл оцинкованный		МП-0261-C-0005 RAL 7004 NCS S3502-Y	

## ПОВЕРХНОСТИ СТЕН

№п/п	Наименование элемента	Материал и/или вид отделки	Образец цвета	Марка цвета по палитре^ Московской цветовой, RAL, NCS	Примечания
1.	Стены	Кирпич		МП-0040-K-0040 RAL 8023 NCS S4030-Y70R	
2.	Карниз	Окраска	Белый	МП-0313-C-0057 RAL 9003 NCS S1002-Y	
3.	Пилястры	Штукатурка, Окраска	Белый	МП-0313-C-0057 RAL 9003 NCS S1002-Y	
4.	Наличники				
5.	Ограждение балконов				
6.	Цоколь	Керамогранит		МП-0304-C-0048 RAL 7031 NCS S5005-B20G	

Необходимо согласование образцов цвета в натуре с авторами проекта архитектурной колористики

ЗАПОЛНЕНИЕ ПРОЕМОВ					
№п/п	Наименование элемента	Материал и/или вид отделки	Образец цвета	Марка цвета по палитре: Московской цветовой, RAL, NCS	Примечания
1.	Оконный проем	Стеклопакет		МП-0344-K-0078 RAL 8002 NCS-4020-Y60R	
2.	Дверной проем	Металл, окраска		МП-0344-K-0078 RAL 8002 NCS-4020-Y60R	
3.	Слуховое окно				
4.	Вентиляционный проем				
ВХОДНЫЕ ГРУППЫ					
№п/п	Наименование элемента	Материал и/или вид отделки	Образец цвета	Марка цвета по палитре: Московской цветовой, RAL, NCS	Примечания
1.	Площадка входа				
2.	Лестница				
3.	Пандус				
4.	Ограждение лестниц и пандуса				
5.	Козырьки	Металл, окраска	Черный	МП-0264-C-0008 RAL 9004 NCS S6000-N	
6.	Ограждающая конструкция тамбура				
7.	Фриз тамбура				

Необходимо согласование образцов цвета в натуре с авторами проекта архитектурной колористики



## VI. СВЕДЕНИЯ О КОРРЕКТИРОВКЕ ПАСПОРТА

№	Дата проведения корректировки колористического решения	Автор колористического решения	Обоснование	Примечания