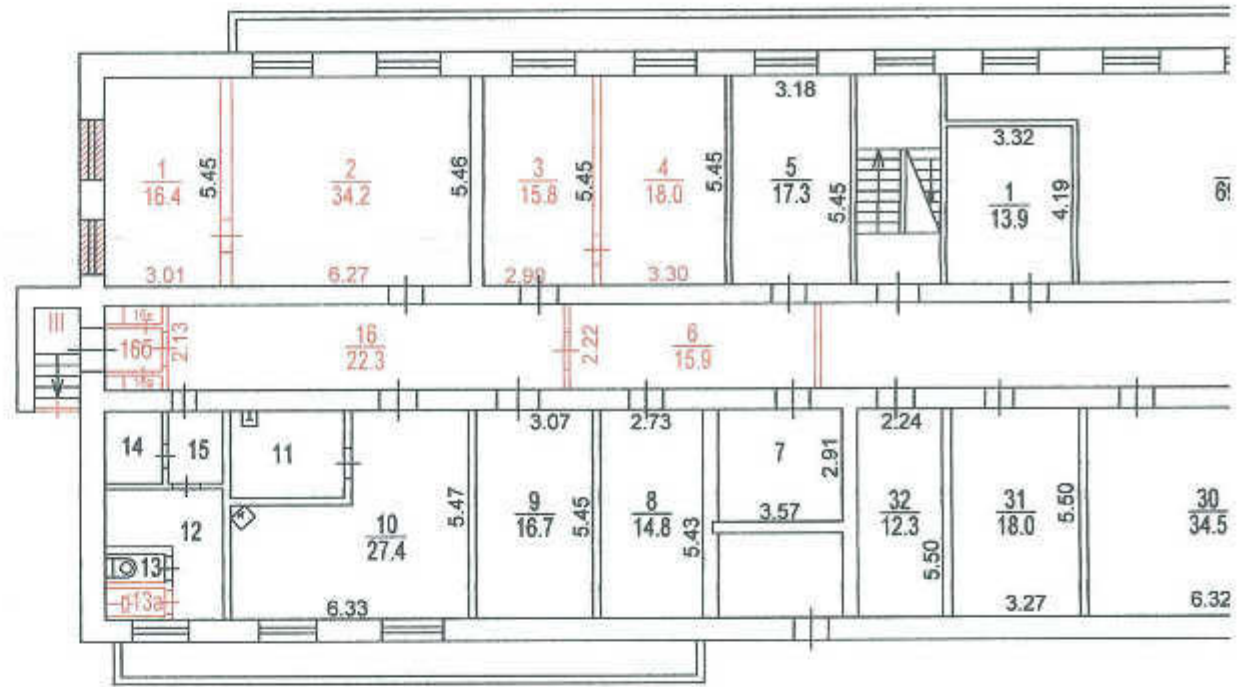


ПОЭТАЖНЬ

по адресу: Введенского ул.
домовл. (вл.) --- Д
корпус 6 строение (соор.)
на часть подвал этажа помещ.
квартал № 2711 Юго

ПС

Д



Масштаб 1:200

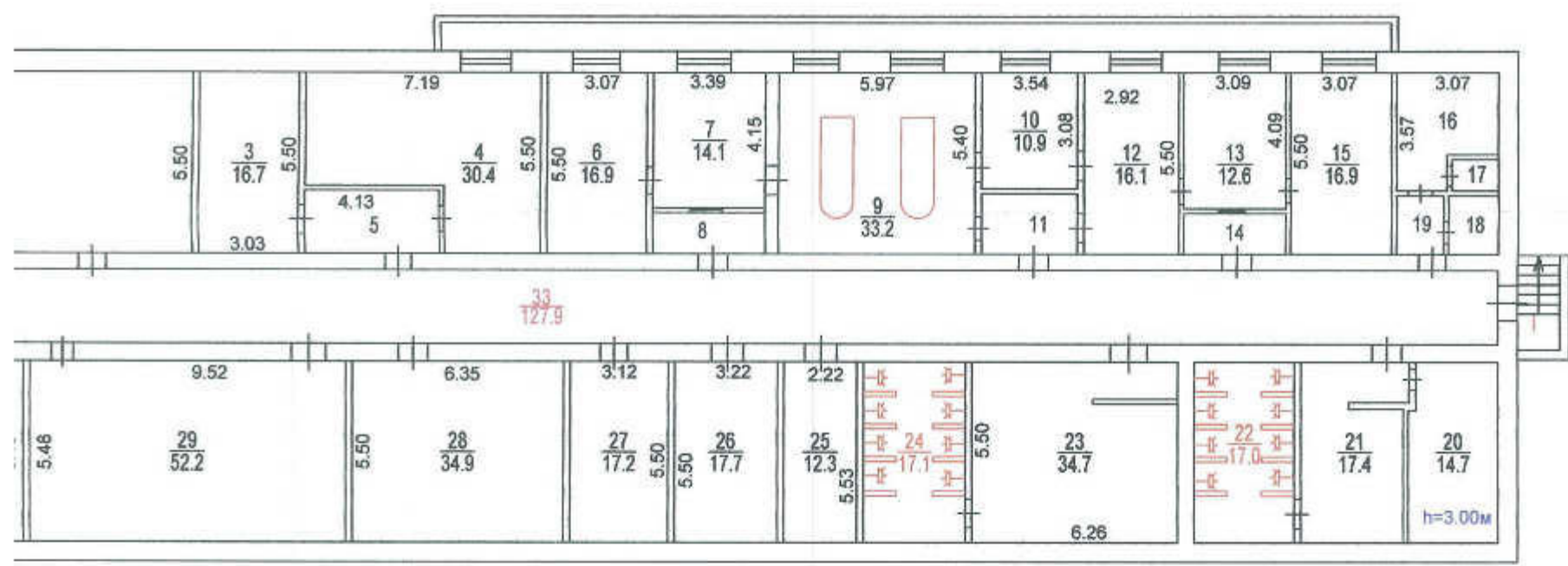
План
В
Т
так
0
Испол
План

ПЛАН
15
ра) I, III
АО г. Москвы

10 Автозаводское
территориальное бюро
технической инвентаризации
города Москвы

АЛ

реоборудования



10 05

Позажный план составлен по состоянию на
" 06 " 10 2006 г.
П/план снял Викторова Л.В.
Проверил Маркиданова Н.В.
" 24 " 10 2016 г.

Автозаводское ТЭТИ

ЭКСПЛИКАЦИЯ

По адресу: ул. Введенского, 15, кор.6
До переоборудования

стр. 1

Помещение N I Тип: Прочие
На дату 24.04.2000
Помещение переоборудовано без разрешения

ф.25

Этаж	NN комн.	Характеристики комнат и помещений	Общая площадь			Площадь помещений вспомогат. использ. (с коэф.)			Вы- со- та
			всего	в т.ч.		лодж.	в т.ч.		
				основ.	вспом.		балк.	проч.	
п	1	пом.подсобное	13,9		13,9			прочая	300
	2	пом.подсобное	69,4		69,4			прочая	
	3	пом.подсобное	16,7		16,7			прочая	
	4	пом.подсобное	30,4		30,4			прочая	
	5	пом.подсобное	8,2		8,2			прочая	
	6	пом.подсобное	16,9		16,9			прочая	
	7	пом.подсобное	14,1		14,1			прочая	
	8	пом.подсобное	4,1		4,1			прочая	
	9	пом. сан-гигиены	33,2		33,2			прочая	
	10	пом.подсобное	10,9		10,9			прочая	
	11	пом.подсобное	5,4		5,4			прочая	
	12	пом.подсобное	16,1		16,1			прочая	
	13	пом.подсобное	12,6		12,6			прочая	
	14	пом.подсобное	3,9		3,9			прочая	
	15	пом.подсобное	16,9		16,9			прочая	
	16	пом.подсобное	9,3		9,3			прочая	
	17	уборная	1,3		1,3			прочая	
	18	уборная	2,7		2,7			прочая	
	19	пом.подсобное	2,4		2,4			прочая	
	20	пом.подсобное	14,7		14,7			прочая	
	21	пом.подсобное	17,4		17,4			прочая	
	22	душевая	17,0		17,0			прочая	
	23	пом.подсобное	34,7		34,7			прочая	
	24	душевая	17,1		17,1			прочая	
	25	пом.подсобное	12,3		12,3			прочая	
	26	пом.подсобное	17,7		17,7			прочая	
	27	пом.подсобное	17,2		17,2			прочая	
	28	пом.подсобное	34,9		34,9			прочая	
	29	пом.подсобное	52,2		52,2			прочая	
	30	пом.подсобное	34,5		34,5			прочая	
	31	пом.подсобное	18,0		18,0			прочая	
	32	пом.подсобное	12,3		12,3			прочая	
	33	коридор	127,9		127,9			прочая	

Итого по помещению	716,3		716,3				
---Нежилые помещения всего	716,3		716,3				
в т.ч. Прочие	716,3		716,3				

10 Автозаводское
территориальное бюро
технической инвентаризации
города Москвы

Помещение N III Тип: Прочие

ф.25

На дату 6.10.2006

Помещение переоборудовано без разрешения

Этаж	NN комн.	Характеристики комнат и помещений	Общая площадь			Площадь помещений вспомогат. использ. (с коэф.)			Вы- со- та
			всего	в т.ч.		луж.	в т.ч.		
				основ.	вспом.		балк.	проч.	
п	1	кабинет	16,4	16,4			прочая		300
	2	кабинет	34,2	34,2			прочая		
	3	кабинет	15,8	15,8			прочая		
	4	кабинет	18,0	18,0			прочая		
	5	пом.подсобное	17,3		17,3		прочая		
	6	коридор	15,9		15,9		прочая		
	7	пом.подсобное	10,4		10,4		прочая		
	8	пом.подсобное	14,8		14,8		прочая		
	9	пом.подсобное	16,7		16,7		прочая		
	10	пом.подсобное	27,4		27,4		прочая		
	11	пом.подсобное	6,5		6,5		прочая		
	12	коридор	7,6		7,6		прочая		
	13	уборная	1,0		1,0		прочая		
	13а	душевая	1,2		1,2		прочая		
	14	пом.подсобное	2,6		2,6		прочая		
	15	коридор	2,5		2,5		прочая		
	16	коридор	22,3		22,3		прочая		
	16а	пом.подсобное	0,5		0,5		прочая		
16б	тамбур	1,5		1,5		прочая			
16в	пом.подсобное	0,5		0,5		прочая			

Итого по помещению	233,1	84,4	148,7				
---Нежилые помещения всего	233,1	84,4	148,7				
в т.ч. Прочие	233,1	84,4	148,7				

Итого	949,4	84,4	865,0				
---Нежилые помещения всего	949,4	84,4	865,0				
в т.ч. Прочие	949,4	84,4	865,0				

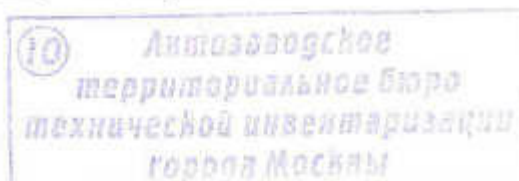
Экспликация на 2 страницах

20.10.2016 г.

Исполнитель _____

Викторова Л.В.

Ведущий специалист
Автозаводского ТБТИ
Марицданова Н.В.



СПРАВКА БТИ О СОСТОЯНИИ ЗДАНИЯ

Дата заполнения	8.04.16	ОБЪЕКТ	здание		
Паспорт ГорБТИ №		2711/35			
Адрес	Город	Москва			
	Округ	Юго-Западный	Квартал № 2711		
Наименование (ул., пл., пер, просп., туп., бульв. и т.п.)		ул. Введенского			
Дом	15	Корпус	6	Строение	-
Помещ. №	-				
Примечание					

СОСТОЯНИЕ ОБЪЕКТА

Общий процент износа %	41	на	2009	Год постройки	1970
Материал стен здания	кирпичный				
Тип здания	жилое				
Тип помещения	-				
Расположение помещения	-				-
Степень технического обустройства	водопровод, канализация, горячая вода отопление центральное от тэц, электричество				
Высота потолков	hп=2,74 hп=3,00 hл-5эт=2,64				

Бюро технической инвентаризации Профсоюзное

Начальник БТИ

Е.А.Егорова

"8" апреля 2016 г.

Зам. начальника
Профсоюзного БТИ
Колцова Надежда Сергеевна

Исполнитель Шишкина Н.Н.




М.П.

66 73 300103

Руководитель группы
строений и сооружений
Рукина В.В.




02 73 15 0017028