

Нижняя Красносельская





Административно - Офисное здание находится в Центральном округе г. Москвы
по адресу: Нижняя Красносельская, д. 5, корп. 5.

Здание состоит из **4 этажей, цоколя и -1 этаж**
Общая площадь Здания **1244,5 кв.м.**, земельный участок, общей площадью **831 кв.м.**

Метро «Красносельская» в 139 метрах в 2 мин. пешком

Развитая инфраструктура

Удобный подъезд и транспортная доступность.

700 метров до площади Трех вокзалов (Казанский, Ярославский, Ленинградский вокзал)

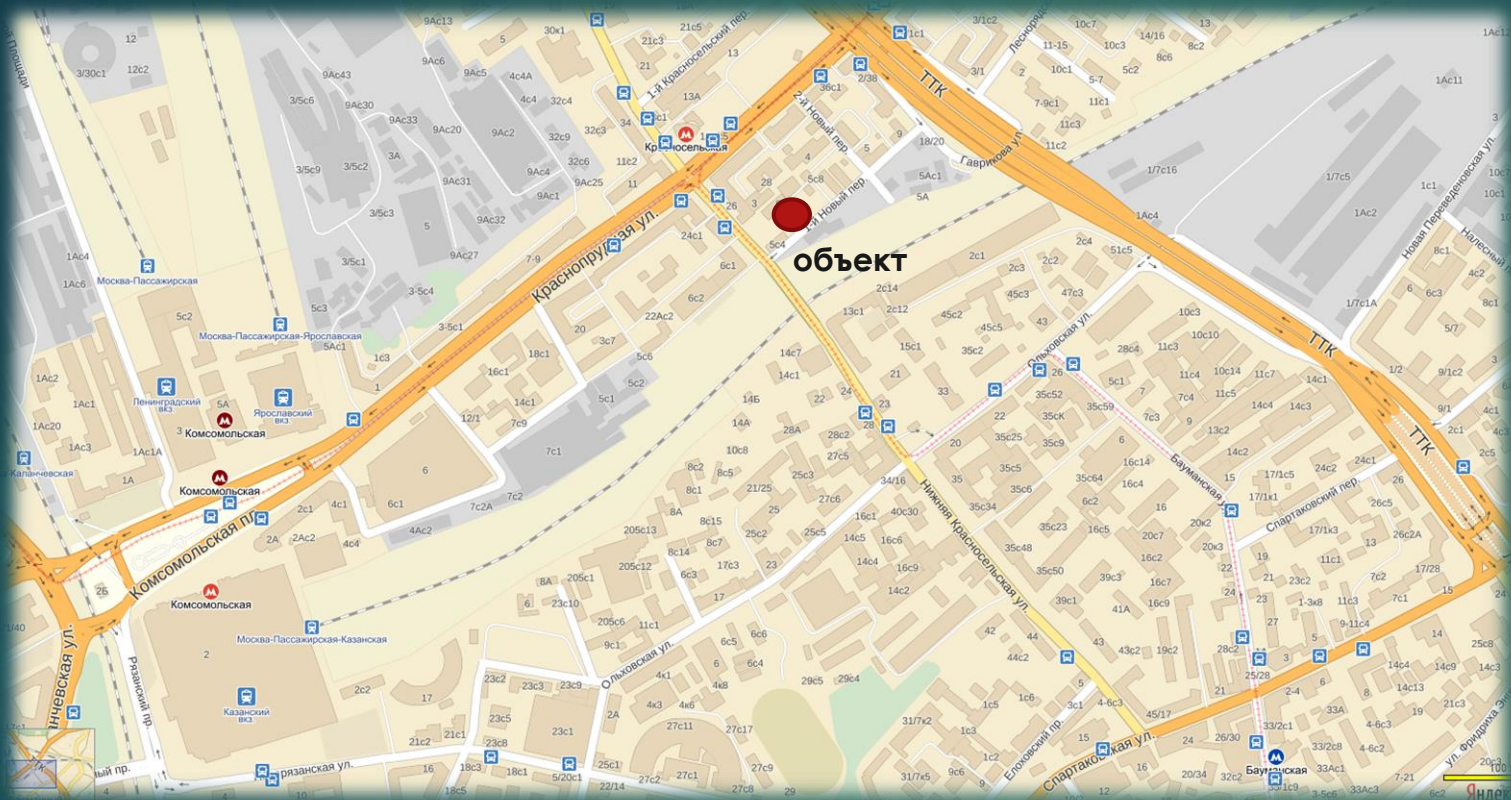
В 2006г. В Здании был закончен капитальный ремонт, были произведены работы по надстройке четвертого этажа, заменены внутренние инженерные сети, полы, заполнение проемов, произведена перепланировка помещений, выполнены отделочные работы.

Закрытая парковка **на 15 м/м**

2 отдельных входа

Лифт





Здание оборудовано системой видеонаблюдения на современном уровне с дублирующими компонентами.

Вентиляция: приточно-вытяжная.

Кондиционирование: сплит системы.

Безопасность: видеонаблюдение, круглосуточная охрана.

Автоматическая пожарная сигнализация, дымоудаление.

Отделка: под косметический ремонт.

Кабинетная планировка

Электрическая мощность **102 кВт по первой категории**
Городские коммуникации

Общая площадь объекта: **1244,5 кв. м.**

Этаж:

- Подвал (206,4 кв.м. h-3 м.)
- Цоколь (204 кв.м. h-3,06 м.)
- 1 этаж (196,6 кв.м. h-3,1 м.)
- 2 этаж (198,8 кв.м. h-3,1 м.)
- 3 этаж (251,2 кв.м. h-3 м.), надстроенный (187,5 кв.м. h-3,1 м.)



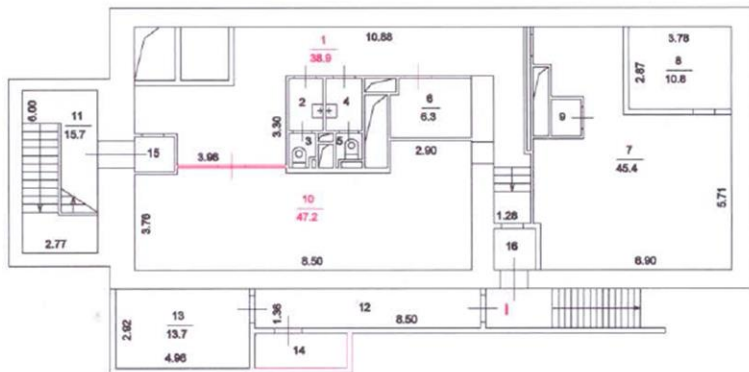
ПОЭТАЖНЫЙ ПЛАН

НА ЧАСТЬ подвал КВАР. № 1
ПОМЕЩ. (5) ДОМ № 5
ПО (УЛ.ПЕР.) Нижняя Красносельская ул.
Центральный административный округ г. МОСКВЫ

h = 1.90 м

ПОДВАЛ

ДЕЙСТВИТЕЛЬНО В
ТЕЧЕНИЕ 1 ГОДА



! Центральное
территориальное бюро
технической инвентаризации
города Москвы

Руководитель группы
инвентаризации
строений

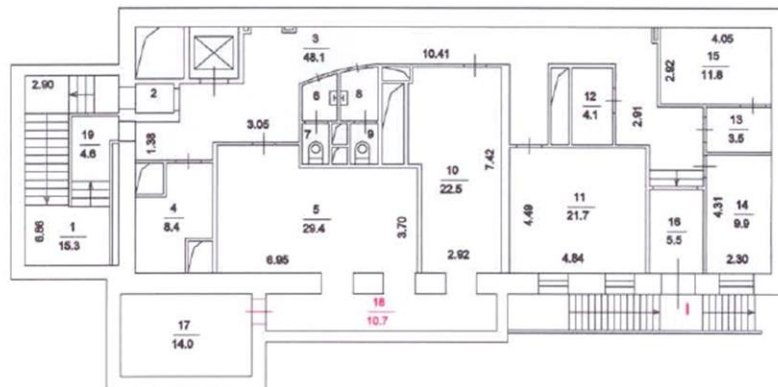
ПОЭТАЖНЫЙ ПЛАН

НА ЧАСТЬ цоколь КВАР. № 1
ПОМЕЩ. (5) ДОМ № 5
ПО (УЛ.ПЕР.) Нижняя Красносельская ул.
Центральный административный округ г. МОСКВЫ

h = 3.06 м

ЦОКОЛЬ

ДЕЙСТВИТЕЛЬНО В
ТЕЧЕНИЕ 1 ГОДА

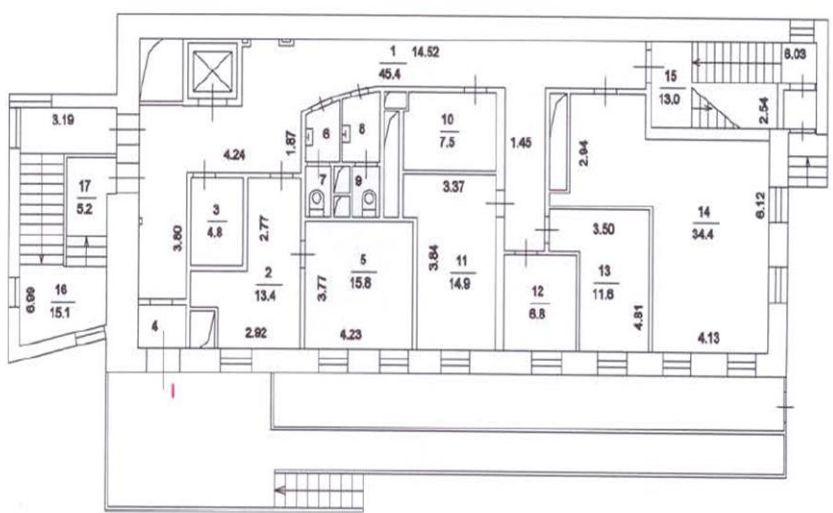


! Центральное
территориальное бюро
технической инвентаризации
строений

h = 3.10 м

1 й ЭТАЖ

ДЕЙСТВИТЕЛЬНО В
ТЕЧЕНИЕ 1 ГОДА

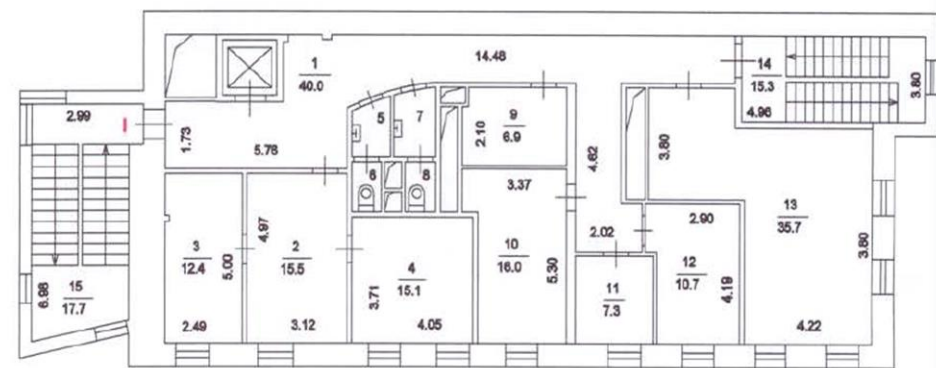


① Центральное
территориальное бюро

h = 3.10 м

2 й ЭТАЖ

ТЕЧЕНИЕ 1 ГОДА

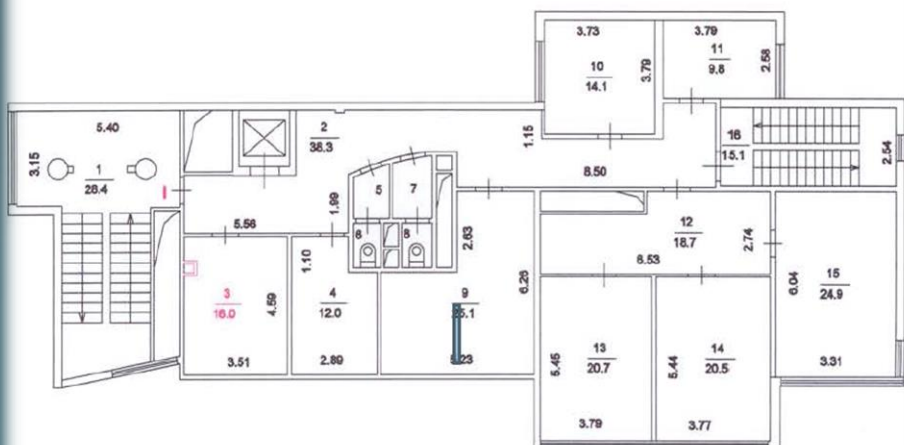


① Центральное
территориальное бюро
технической инвентаризации

h = 3.00 м

3 й этаж

ДЕЙСТВИТЕЛЬНО В
ТЕЧЕНИЕ 1 ГОДА



h = 3.30 м

надстроенный

ДЕЙСТВИТЕЛЬНО В
ТЕЧЕНИЕ 1 ГОДА



1 Центральное

1 Центральное

