



ФЕДЕРАЛЬНОЕ ГОСУДАРСТВЕННОЕ УНИТАРНОЕ ПРЕДПРИЯТИЕ  
"РОССИЙСКИЙ ГОСУДАРСТВЕННЫЙ ЦЕНТР ИНВЕНТАРИЗАЦИИ  
И УЧЕТА ОБЪЕКТОВ НЕДВИЖИМОСТИ"

Московский городской филиал

ТЕХНИЧЕСКИЙ ПАСПОРТ

на здание  
(вид объекта)

"Здание поликлиники №1"  
(наименование объекта)

Адрес (местоположение) объекта:

Город (поселение)  
Административный округ  
Улица

Москва  
Центральный  
Басманная старая, д. 8

Инвентарный номер	45:286:002:000020810
Реестровый номер	260906:002:000020810
Кадастровый номер	

по состоянию на "26" сентября 2006 г.

Руководитель



Алексеев А.Т.  
(Ф.И.О.)

М.П.

## Содержание

№ п.п	Наименование раздела	№ листа
1	Общие сведения	2
2	Состав объекта	3
3	Сведения о правообладателях объекта	4
4	Экспликация площади земельного участка	4
5	Ситуационная схема	5
7	Инвентарная карточка на здание	6-8
8	Поэтажные планы здания	9-12
9	Экспликация к поэтажным планам здания	13-16
10	Отметки об обследованиях	17

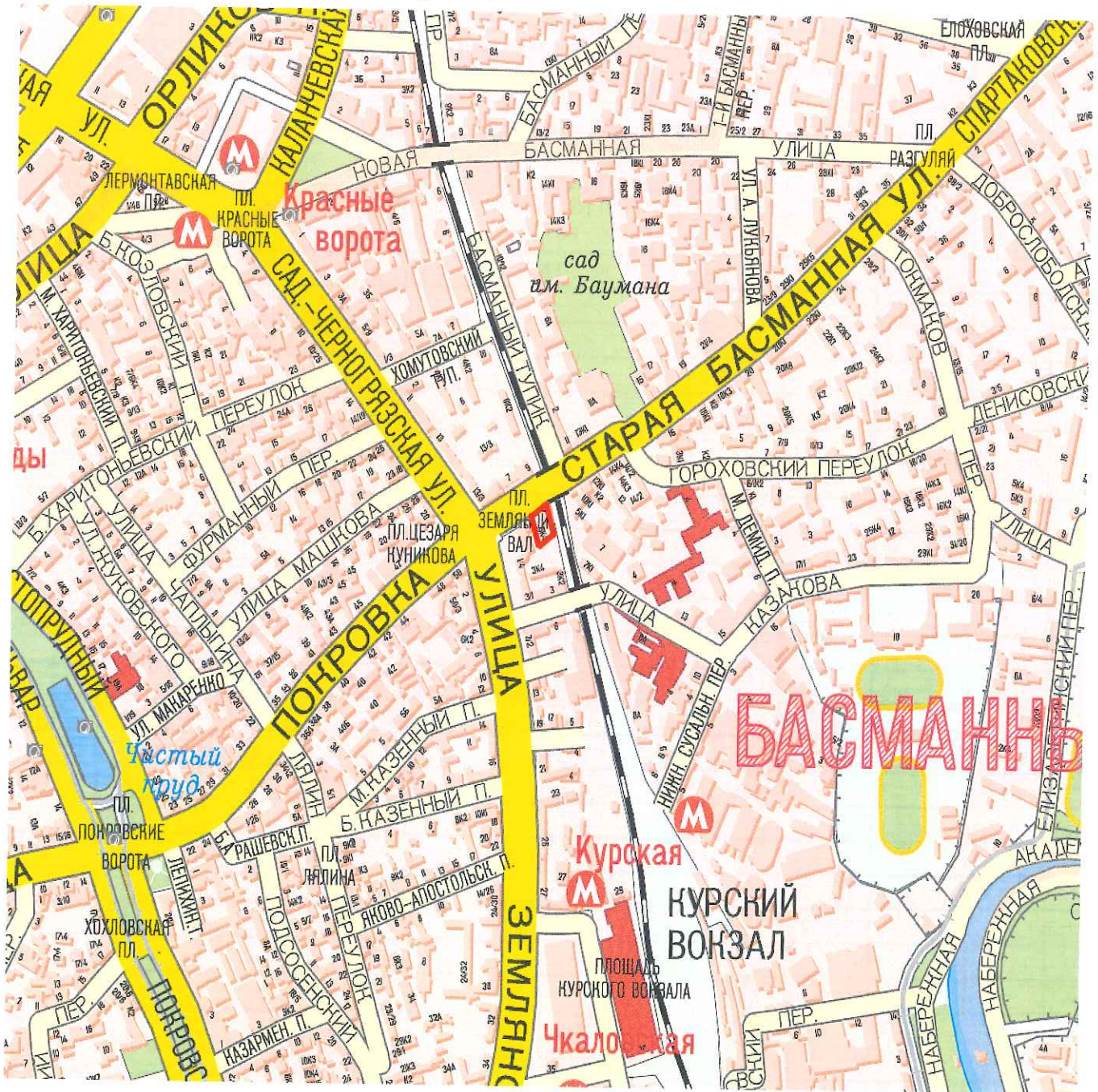
## Общие сведения

1. **Назначение:** \_\_\_\_\_ нежилое \_\_\_\_\_
2. **Год постройки:** \_\_\_\_\_ 1917 \_\_\_\_\_
3. **Протяженность:** \_\_\_\_\_ - \_\_\_\_\_
4. **Площадь:** \_\_\_\_\_ 1652,2 кв.м. \_\_\_\_\_
5. **Объем:** \_\_\_\_\_ 9059 куб.м. \_\_\_\_\_
6. **Примечание:** \_\_\_\_\_  
 На переоборудование помещений разрешение не предъявлено:  
 Цокольный этаж-1,2,3,5,6,7,9,10,11,12,13,14,15,19,21,22,23,24,25,26,27,28,29.  
 1 этаж-1,2,3,4,6,7,8,9,10,11,12,13,14,15,16,17,18,19,21,24,26,28,29,30,31,32,33,34,35,36,37  
 2 этаж-2,3,4,5,6,8,9,10,11,12,13,15,17,18,19,20,21,22,23,27,28,29,30,32,33,34,35,36,37.  
 3 этаж-2,3,4,5,6,7,8,9,10,14,15,16,17,18,19,20,23,24,27,28,29,30,31,32,33,34,35,36,37,38.





# Ситуационная схема



Здание, расположенное по адресу:  
г. Москва, ул. Басманная С., д.8



III. Техническое описание конструктивных элементов здания (основной пристройки), определение физического износа

Литера А Год постройки 1917 Число этажей 3  
 Группа капитальности III Вид внутренней отделки улучшенная

№№ п-п	Наименование конструктивных элементов	Описание конструктивных элементов (материал, конструкция, отделка и прочее)	Техническое состояние (осадки, трещины, гниль и т.п.)	Удельный вес по таблице	Поправки к удельному весу в %	Удельный вес констр. элем. с поправками	Износ, %	% износа к стр. гр. 7 х гр. 8 100	Тек. изм.		
									износ, %		
1	2	3	4	5	6	7	8	9	10	11	
1	Фундаменты	Бутовый	трещины	4	1	4	60	2,4			
2	а) стены и их наружная отделка	Кирпичные	трещины, отпад. штукатурки	28	1	28	50	14,0			
	б) перегородки	Кирпичные, гипсокартонные	повреждения								
3	Перекрытия	чердачное	Деревянное	13	1	13	60	7,8			
		междуэтажные	Деревянное								неудовлетворит.
4	Крыша	Металлическая по деревянным стропилам	хорошее	7	1	7	20	1,4			
5	Полы	Линолеум, плитка	хорошее	9	1	9	15	1,4			
6	Просты	оконные	деревянные створные деревянные	9	1	9	15	1,4			
		дверные	однопольные простые, феленчатые и металлические								хорошее
7	Внутренняя отделка	штукатурка, облицовка гипсокартоном, окраска	хорошее	6	1	6	10	0,6			
8	Сан. и электротехнические устройства	отопление	есть	21	1	21	45	9,5			
		водопровод	есть								
		канализация	есть								
		гор. водоснабжение	есть								
		газоснабжение									
		электроосвещение	есть								
		радио									
		телефон	есть								
		вентиляция	есть								
		лифт	есть								
9	Прочие работы	отмостка, крыльцо	трещины, отколы	3	1	3	45	1,4			

Итого 100 x 100,0 x 39,9 x  
 % износа, приведенный к 100 по формуле  $\frac{\% \text{ износа (гр.9)} \times 100}{\text{удельный вес (гр.7)}} = 40$

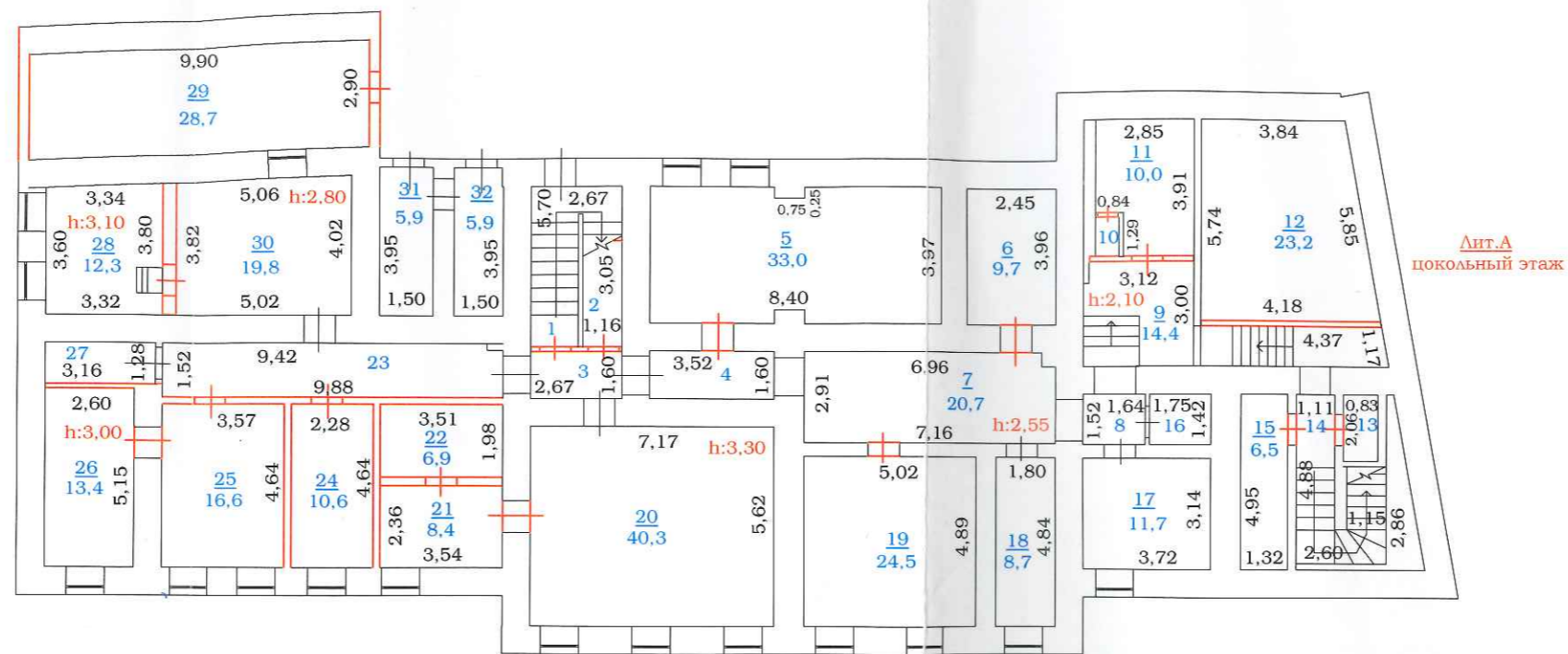
**IV. Техническое описание пристроек и других частей здания, определение физического износа**

Наименование конструктивных элементов	литера	удельный вес по таблице	поправки	удельный вес с поправкой	литера	удельный вес по таблице	поправки	удельный вес с поправкой	литера	удельный вес по таблице	поправки	удельный вес с поправкой
Фундаменты												
Стены и перегородки												
Перекрытия												
Крыша												
Полы												
Проемы												
Отделочные работы												
Электроосвещение												
Прочие работы												
Итого		100	х	100		100	х			100	х	
Наименование конструктивных элементов	литера	удельный вес по таблице	поправки	удельный вес с поправкой	литера	удельный вес по таблице	поправки	удельный вес с поправкой	литера	удельный вес по таблице	поправки	удельный вес с поправкой
Фундаменты												
Стены и перегородки												
Перекрытия												
Крыша												
Полы												
Проемы												
Отделочные работы												
Электроосвещение												
Прочие работы												
Итого		100	х			100	х			100	х	

**V. Исчисление инвентаризационной стоимости здания (строения) и его частей в ценах 1991 года, руб.**

Литера по плану	Часть здания (строения), пристройки	№ сборника	№ таблицы	Измеритель	Стоимость измерителя по таблице	Поправки к стоимости (коэффициенты) на					Стоимость измерителя с поправкой	К-во объем -куб.м; площ. -кв.м.	Переводной коэффициент в цены 1991 г.	Восстан. стоимость, руб.	Износ, %	Действит. стоимость, руб.
						удел. вес	груп. капит.	подвал	клим. район	объем						
1	2	3	4	5	6	7	8	9	10	11	12	13	14	15	16	17
A	Здание поликлиники №1	5	36	м3	25,70	1,00	0,86				22,10	9059	1,85	370377	40	222226





Лит. А  
ЦОКОЛЬНЫЙ ЭТАЖ

**На переоборудование**  
(перестройку) помещений  
*литера А №3, 5, 7, 9-15, 19, 21-29*  
(литера, ле помещений)

**РАЗРЕШЕНИЕ НЕ ПРЕДЪЯВЛЕНО**  
«26» 09 2006г. Подпись *[Signature]*  
Ф.И.О.

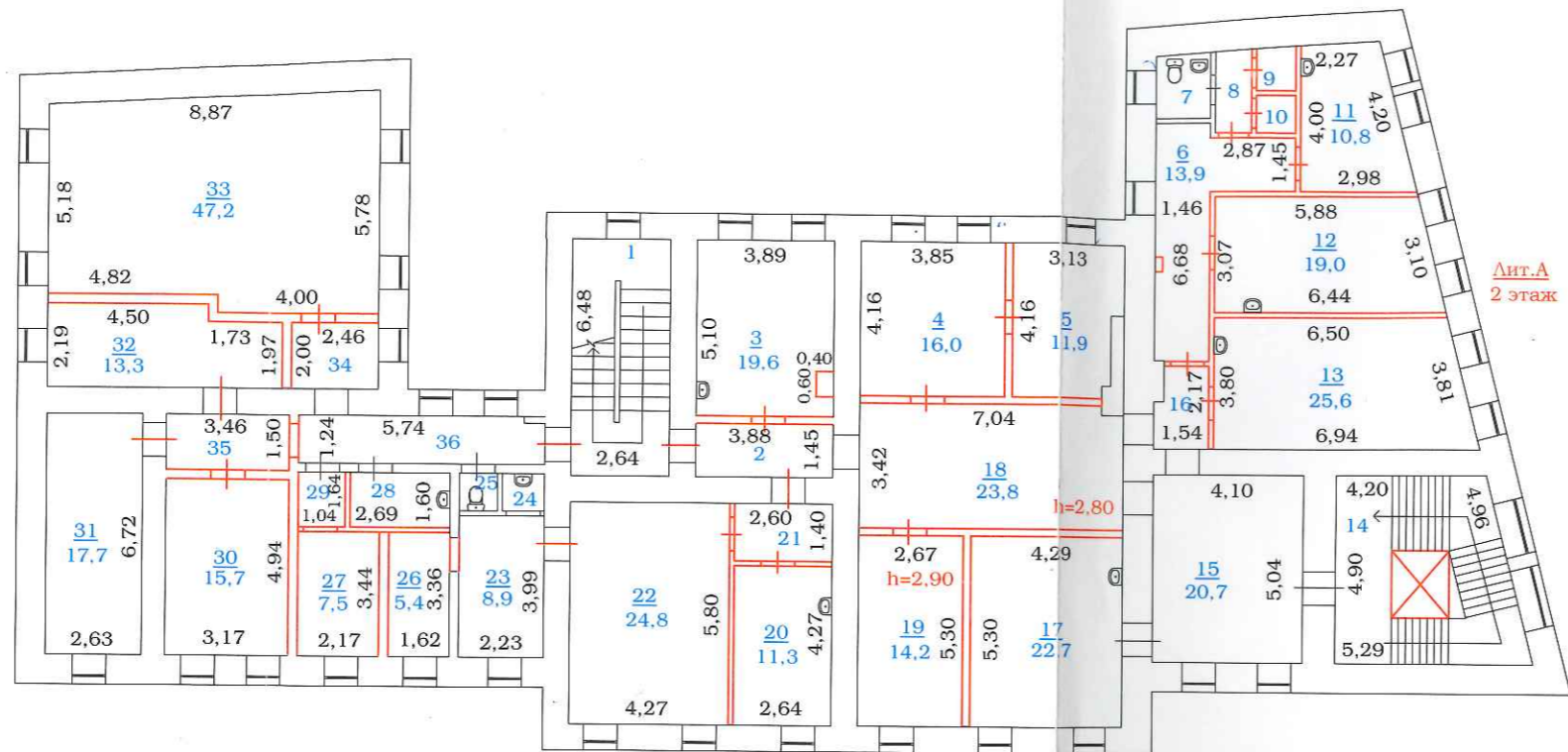
Роснадзорность	ФГУП "Ростехинвентаризация"	РФ
Лист 1	Поэтажный план здания поликлиники	Цокольный этаж
Листов 4		Масштаб 1:200
Дата	Исполнитель	Фамилия И.О.
26.09.2006	Выполнил	Рословец Е.П.
	Проверил	Стулов С.А.



**На переоборудование**  
 (перестройство) помещений  
 №№ А 1, 4, 6, 19, 21, 24, 26, 28-37  
 (литера, № помещений)

**РАЗРЕШЕНИЕ НЕ ПРЕДЪЯВЛЕНО**  
 «26» 09 2006г. Подпись *[Signature]*  
 Ф.И.О.

Роснедвижимость	ФГУП "Ростехинвентаризация"		РФ
Лист 2	Поэтажный план здания поликлиники		Этаж 1
Листов 4			Масштаб 1:200
Дата	Исполнитель	Фамилия И.О.	Подпись
26.09.2006	Выполнил	Рословец Е.П.	<i>[Signature]</i>
	Проверил	Стулов С.А.	<i>[Signature]</i>



Лит. А  
2 этаж

**На переоборудование  
(переустройство) помещений**  
 № 2-6, 8, 13, 15, 17-23, 27-30, 32-37  
 (литера, № помещения)  
**РАЗРЕШЕНИЕ НЕ ПРЕДЪЯВЛЕНО**  
 «26» 29 2006г. Подпись \_\_\_\_\_  
 Ф.И.О. \_\_\_\_\_

Роснедвижимость	ФГУП "Ростехинвентаризация" РФ	
Лист 3	Поэтажный план здания поликлиники	
Листов 4		
Дата	Исполнитель	Фамилия И.О.
26.09.2006	Выполнил	Рословец Е.П.
	Проверил	/Стулов С.А.



**На переоборудование**  
(переустройство) помещений  
*Лит. А № 20, 11-20, 23, 24, 27-38*  
(литера, № помещений)

**РАЗРЕШЕНИЕ НЕ ПРЕДЪЯВЛЕНО**  
*«26» 09 2006г.* Подпись *[Signature]*

Роснадзорность	ФГУП "Ростехинвентаризация"		РФ
	Поэтажный план здания поликлиники		Этаж 3
Лист 4			Масштаб 1:200
Листов 4			Подпись
Дата	Исполнитель	Фамилия И.О.	
26.09.2006	Выполнил	Рословец Е.П.	<i>[Signature]</i>
	Проверил	Стулов С.А.	<i>[Signature]</i>



### Экспликация помещений к поэтажным планам здания (строения)

Литера по плану	Этаж	Номер помещения	Номер комнаты по плану	Назначение частей помещения	Формула подсчета частей помещения	Площади			Высота помещений	Примечание
						общая	основная	вспомогательная		
1	2		3	4	5	6	7	8	9	10
А	1		1	тамбур		2,3		2,3	2,65	
			2	лестничная клетка		16,5		16,5		
			3	коридор		38,4		38,4	3,10	
			4	гардиробная		17,0		17,0		
			5	кабинет		18,7	18,7			
			6	кабинет		10,5	10,5			
			7	кабинет		5,3	5,3			
			8	коридор		35,0		35,0	3,00	
			9	кабинет		13,1	13,1			
			10	кабинет		13,3	13,3			
			11	кабинет		11,0	11,0			
			12	кабинет		9,1	9,1			
			13	кабинет		8,3	8,3			
			14	кабинет		9,1	9,1			
			15	кабинет		16,1	16,1		3,52	
			16	кабинет		9,1	9,1			
			17	кабинет		7,0	7,0			
			18	кабинет		8,4	8,4			
			19	кабинет		6,9	6,9			
			20	кабинет		24,8	24,8		2,66	
			21	тамбур		2,7		2,7		
			22	кабинет		12,9	12,9		3,10	
			23	коридор		15,1		15,1		
			24	кабинет		14,1	14,1		2,66	
			25	лестничная клетка		15,1		15,1		
			26	кабинет		14,6	14,6			
			27	тамбур		6,7		6,7		
			28	кабинет		14,5	14,5			
			29	туалет		1,3		1,3		
			30	туалет		2,1		2,1		
			31	умывальная		2,1		2,1		
			32	умывальная		2,3		2,3		
			33	туалет		0,8		0,8		
			34	тамбур		0,7		0,7		
			35	подсобная		1,8		1,8		
			36	лифт		1,1		1,1		
			37	лестничная клетка		20,6		20,6		
					Итого:	408,4	226,8	181,6		

### Экспликация помещений к поэтажным планам здания (строения)

Литера по плану	Этаж	Номер помещения	Номер комнаты по плану	Назначение частей помещения	Формула подсчета частей помещения	Площади			Высота помещений	Примечание
						общая	основная	вспомогательная		
1	2		3	4	5	6	7	8	9	10
А	2		1	лестничная клетка		17,1		17,1		
			2	тамбур		5,6		5,6		
			3	кабинет		19,6	19,6			
			4	кабинет		16,0	16,0			
			5	кабинет		11,9	11,9			
			6	коридор		13,9		13,9		
			7	санузел		2,7		2,7		
			8	тамбур		2,6		2,6		
			9	подсобное		1,6		1,6		
			10	подсобное		1,7		1,7		
			11	кабинет		10,8	10,8			
			12	кабинет		19,0	19,0			
			13	кабинет		25,6	25,6			
			14	лестничная клетка		20,6		20,6		
			15	коридор		20,7		20,7		
			16	тамбур		3,0		3,0		
			17	кабинет		22,7	22,7			
			18	коридор		23,8		23,8	2,80	
			19	кабинет		14,2	14,2		2,90	
			20	кабинет		11,3	11,3			
			21	тамбур		3,6		3,6		
			22	кабинет		24,8	24,8			
			23	кабинет		8,9	8,9			
			24	умывальная		1,2		1,2		
			25	туалет		1,0		1,0		
			26	кабинет		5,4	5,4			
			27	кабинет		7,5	7,5			
			28	подсобное		4,3		4,3		
			29	тамбур		1,7		1,7		
			30	кабинет		15,7	15,7			
			31	кабинет		17,7	17,7			
			32	кабинет		13,3	13,3			
			33	кабинет		47,2	47,2			
			34	тамбур		4,9		4,9		
			35	тамбур		5,2		5,2		
			36	коридор		7,0		7,0		
					Итого:	433,8	291,6	142,2		

### Экспликация помещений к поэтажным планам здания (строения)

Литера по плану	Этаж	Номер помещения	Номер комнаты по плану	Назначение частей помещения	Формула подсчета частей помещения	Площади			Высота помещений	Примечание
						общая	основная	вспомогательная		
1	2		3	4	5	6	7	8	9	10
А	3		1	лестничная клетка		17,3		17,3		
			2	кабинет		17,0	17,0			
			3	кабинет		16,4	16,4			
			4	кабинет		10,7	10,7			
			5	кабинет		13,6	13,6			
			6	санузел		4,4		4,4		
			7	подсобное		7,1		7,1		
			8	кабинет		28,3	28,3			
			9	кабинет		25,7	25,7			
			10	лестничная клетка		7,4		7,4		
			11	кабинет		10,0	10,0			
			12	коридор		10,1		10,1		
			13	тамбур		1,6		1,6		
			14	коридор		17,4		17,4	2,90	
			15	туалет		1,3		1,3		
			16	умывальная		2,1		2,1		
			17	кабинет		14,7	14,7			
			18	кабинет		13,3	13,3			
			19	коридор		7,8		7,8		
			20	кабинет		11,2	11,2			
			21	кабинет		6,4	6,4			
			22	коридор		5,6		5,6		
			23	кабинет		15,8	15,8			
			24	умывальная		2,0		2,0		
			25	санузел		2,0		2,0		
			26	кабинет		5,4	5,4			
			27	кабинет		20,9	20,9			
			28	кабинет		14,2	14,2			
			29	кабинет		2,6	2,6			
			30	кабинет		17,1	17,1		2,90	
			31	кабинет		12,4	12,4			
			32	кабинет		12,1	12,1			
			33	кабинет		16,2	16,2			
			34	кабинет		5,4	5,4			
			35	коридор		16,5		16,5	3,20	
			36	тамбур		3,3		3,3		
			37	коридор		11,8		11,8		
			38	коридор		7,6		7,6		
				Итого:		414,7	289,4	125,3		
				<b>Итого по зданию:</b>		<b>1652,2</b>	<b>930,9</b>	<b>721,3</b>		



### Отметки об обследованиях

Дата обследования	Выполнил		Проверил	
	Фамилия И.О.	Подпись	Фамилия И.О.	Подпись
26.09.2006	Рословец Е.П.		Стулов С.А.	

Протшуровано, пронумеровано,  
скреплено печатью

лист (ов) 1  
2007г.

« 28 » \_\_\_\_\_  
Исполнитель \_\_\_\_\_

