

Филиал федерального государственного бюджетного учреждения "Федеральная кадастровая палата  
Федеральной службы государственной регистрации, кадастра и картографии" по Москве

(полное наименование органа кадастрового учета)

КП.1

**КАДАСТРОВЫЙ ПАСПОРТ**

помещения


(выписка из государственного кадастра недвижимости)

Лист №	1	Всего листов:	1
--------	---	---------------	---

"29" декабря 2015 г. № 77/501/15-1462429	
Кадастровый номер:	77:06:0004001:10658
Номер кадастрового квартала:	77:06:0004001
Предыдущие номера:	97373, 2647/5
Дата внесения номера в государственный кадастр недвижимости:	17.02.2014

Описание помещения:

1	Кадастровый номер здания (сооружения), в котором расположено помещение:	77:06:0004001:1019
2	Этаж (этажи), на котором (которых) расположено помещение:	—
3	Площадь помещения:	1186.3
4	Адрес (описание местоположения):	г.Москва, ул.Новочерёмушкинская, д.24
5	Назначение:	Нежилое (жилое, нежилое)
6	Вид жилого помещения:	— (комната, квартира)
7	Кадастровый номер квартиры, в которой расположена комната:	—
8	Кадастровая стоимость (руб.):	104346592.11
9	Сведения о правах: Собственность, № 77-77-06/067/2005-306 от 07.12.2005	
10	Особые отметки: —	
11	Сведения о включении в реестр объектов культурного наследия: —	
12	Сведения о кадастровых инженерах: —	
13	Дополнительные сведения:	
	13.1	Кадастровые номера объектов недвижимости, образованных с объектом недвижимости —
	13.2	Кадастровые номера объектов недвижимости, образованных из объекта недвижимости —
	13.3	Кадастровые номера объектов, подлежащих снятию с кадастрового учета —
14	Характер сведений государственного кадастра недвижимости (статус записи о помещении): Сведения об объекте недвижимости имеют статус ранее учтенные	

Инженер (полное наименование должности)		А. А. Сафронов (инициалы, фамилия)
--	--	---------------------------------------

М.П.



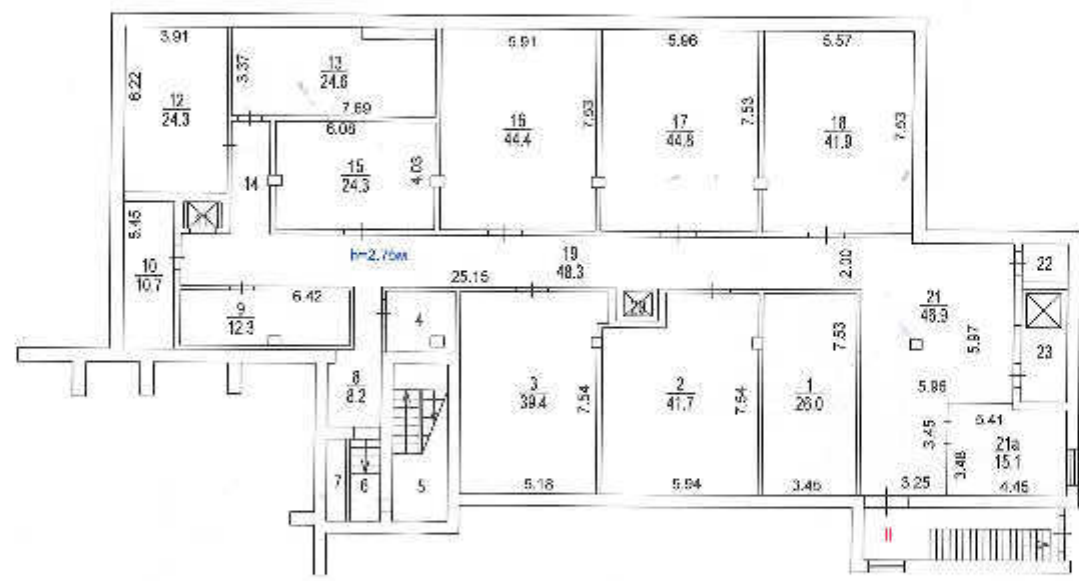
**ПОЭТАЖНЫЙ ПЛАН**

по адресу: Новоарбелский проезд  
 дом № (или корпус): дом 24  
 корпус: строение (строения)  
 на части: этажа помещ. (квартира) II  
 квартал № 2547 Юго-Западный АО г. Москвы

10  
 Автозападное  
 территориальное бюро  
 технической инвентаризации  
 города Москвы

**ДО ПЕРЕОБОРУДОВАНИЯ**

**ПОДВАЛ**



Масштаб 1:200

Поэтажный план составлен по состоянию на  
 " 22 " 08 2008 г.  
 План снял Дербенцева О.Ю.  
 Проверил Мярданова Н.В.  
 " 17 " 10 2016 г.



Автозаводское ТБТИ

ЭКСПЛИКАЦИЯ  
ДО ПЕРЕОБОРУДОВАНИЯ

По адресу: Новочерёмушкинская ул., 24

стр. 1

Помещение N II Тип: Складские

ф.25

На дату 22.08.2000

Решение (распоряжение) N 1264-РП от 23.11.2001

распоряжение префекта перепланировка квартиры (помещения)

Этаж	NN комн.	Характеристики комнат и помещений	Общая площадь			Площадь помещений вспомогат. использ. (с коэф.)			Вы- со- та
			всего	в т.ч.		лодж.	в т.ч.		
				основ.	вспом.		балк.	проч.	
п	1	склад	26,0	26,0			складс.	275	
	2	склад	41,7	41,7			складс.		
	3	склад	39,4	39,4			складс.		
	4	склад	6,2	6,2			складс.		
	5	лестница	12,8		12,8		складс.		
	6	пом.подсобное	3,5		3,5		складс.		
	7	пом.подсобное	1,9		1,9		складс.		
	8	коридор	8,2		8,2		складс.		
	9	склад	12,3	12,3			складс.		
	10	склад	10,7	10,7			складс.		
	11	подъемник	1,8		1,8		складс.		
	12	склад	24,3	24,3			складс.		
	13	венткамера	24,6	24,6			прочая		
	14	коридор	5,9		5,9		складс.		
	15	склад	24,3	24,3			складс.		
	16	склад	44,4	44,4			складс.		
	17	склад	44,8	44,8			складс.		
	18	склад	41,9	41,9			складс.		
	19	коридор	48,3		48,3		складс.		
	20	подъемник	1,8		1,8		складс.		
	21	тарная	46,9		46,9		складс.		
	21a	пом.подсобное	15,1		15,1		складс.		
	22	кладовая	2,7		2,7		складс.		
	23	отдел.машинное	7,4	7,4			прочая		
Итого по помещению			496,9	348,0	148,9				
---Нежилье помещения всего			496,9	348,0	148,9				
в т.ч. Складские			464,9	316,0	148,9				
Прочие			32,0	32,0					

10 Автозаводское  
территориальное бюро  
технической инвентаризации  
города Москвы

Помещение N III Тип: Торговые

ф. 25

На дату 22.08.2000

Решение (распоряжение) N 1264-РП от 23.11.2001

распоряжение префекта перепланировка квартиры (помещения)

Этаж	NN комн.	Характеристики комнат и помещений	Общая площадь			Площадь помещений вспомогат. использ. (с коэф.)			Вы- со- та
			всего	в т.ч.		лодж.	в т.ч.		
		основ.		вспом.			балк.	проч.	
1	1	зал торговый	173,1	173,1			торгов.	305	
	2	тамбур	2,6		2,6		торгов.	305	
	2а	тамбур	2,6		2,6		торгов.	305	
	3	склад	39,7	39,7			торгов.	305	
	4	склад	62,0	62,0			торгов.	305	
	5	коридор	24,2		24,2		торгов.	305	
	6	пом. приема, взве	11,1	11,1			торгов.	305	
	7	тамбур	5,1		5,1		торгов.	305	
	8	пом. для хр. това	32,6	32,6			торгов.	305	
	9	раздевалка	30,2		30,2		торгов.	305	
	10	склад	87,5	87,5			торгов.	305	
	11	кабинет	23,7	23,7			торгов.	305	
	12	кабинет	9,3	9,3			торгов.	305	
	13	кабинет	9,8	9,8			торгов.	305	
	14	кабинет	40,1	40,1			торгов.	305	
	15	лестница	9,7		9,7		торгов.	305	
	16	тамбур	1,7		1,7		торгов.	305	
	17	лестница	11,5		11,5		торгов.	305	
	18	комн. персонала	19,5	19,5			торгов.	255	
	19	контора	14,5	14,5			торгов.	255	
	20	кухня	6,9		6,9		торгов.	255	
	21	коридор	2,2		2,2		торгов.	255	
	22	душевая	1,8		1,8		торгов.	255	
	23	коридор	5,8		5,8		торгов.	255	
	24	коридор	5,8		5,8		торгов.	255	
	25	коридор	2,3		2,3		торгов.	255	
	26	душевая	3,1		3,1		торгов.	255	
	27	уборная	1,2		1,2		торгов.	255	
	28	уборная	2,0		2,0		торгов.	255	
	29	коридор	1,4		1,4		торгов.	255	
	30	кладовая	9,2		9,2		торгов.	255	
	31	раздевалка	12,8		12,8		торгов.	255	
	32	раздевалка	11,2		11,2		торгов.	255	
	33	коридор	5,9		5,9		торгов.	255	
	34	коридор	7,3		7,3		торгов.	255	
Итого по помещению			689,4	522,9	166,5				
---Нежилье помещения всего			689,4	522,9	166,5				
в т.ч. Торговые			689,4	522,9	166,5				

Итого	1186,3	870,9	315,4				
---Нежилые помещения всего	1186,3	870,9	315,4				
в т.ч. Торговые	689,4	522,9	166,5				
Складские	464,9	316,0	148,9				
Прочие	32,0	32,0					

Экспликация на 3 страницах

19.10.2016 г.

Исполнитель



Дербенцева О.Ю.

## СПРАВКА БТИ О СОСТОЯНИИ ЗДАНИЯ

Дата заполнения	4.02.16	ОБЪЕКТ	здание		
Паспорт ГербТИ №		2647/26			
Адрес	Город	Москва			
	Округ	Юго-Западный	Квартал № 2647		
Наименование (ул., пл., пер, просп., туп., бульв. и т.п.)		Новочеремухинская ул.			
Дом	24	Корпус	-	Строение	-
Помещ. №	-				
Примечание					

## СОСТОЯНИЕ ОБЪЕКТА

Общий процент износа %	30	на	2003	Год постройки	1968
Материал стен здания	панельные				
Тип здания	жилое				
Тип помещения	-				
Расположение помещения	-		-		
Степень технического обустройства	водопровод, канализация, горячая вода отопление центральное от тэц, электричество				
Высота потолков	h1=2,75 h1=2,88 h1x=1,80 h1эт=2,65 h1эт=3,05 h1эт=3,14 h1эт=3,90 h1эт=4,26 h2-4эт=2,65 h5эт=2,54 h5-9эт=2,65 hт=2,50 hн=2,27				

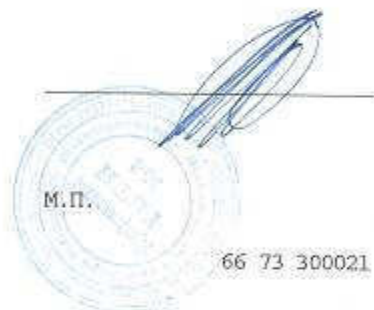
Видо технической инвентаризации Профсоюзное

Начальник БТИ

Е.А.Егорова

"4" февраля 2016 г.

Дир. филиала  
Профсоюзного БТИ  
Квартал Юго-Западный



М.П.

Исполнитель Маслов А.М.

66 73 300021



Дир. филиала  
Профсоюзного БТИ  
Квартал Юго-Западный

02 73 15 0012849