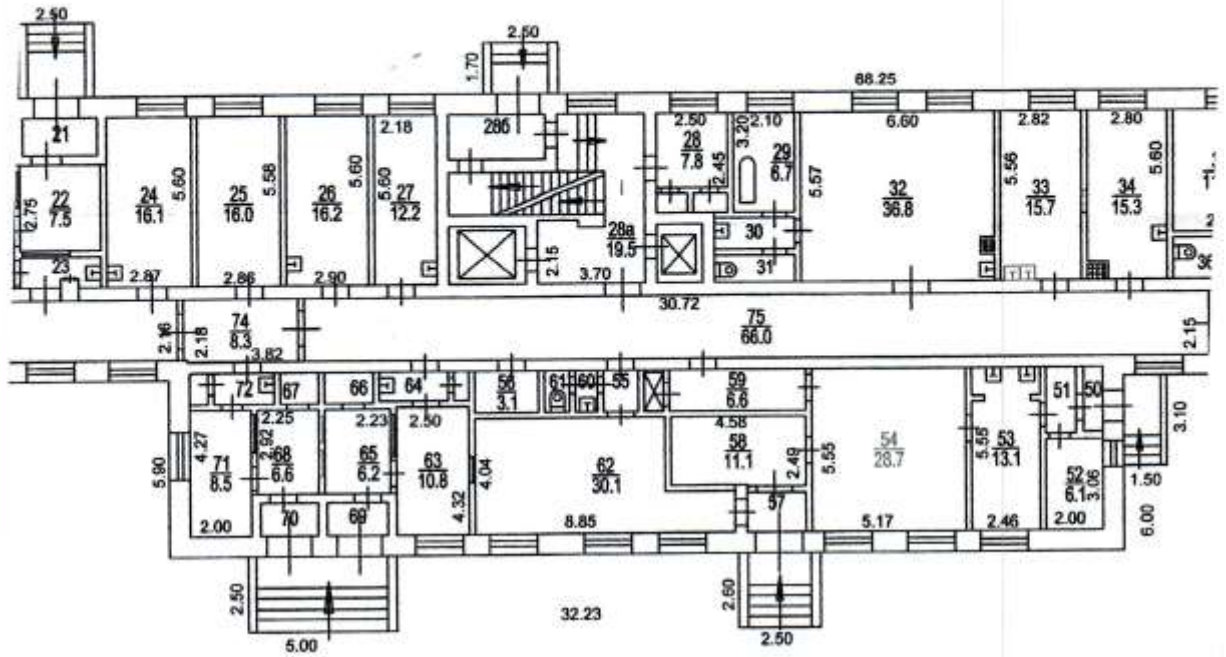
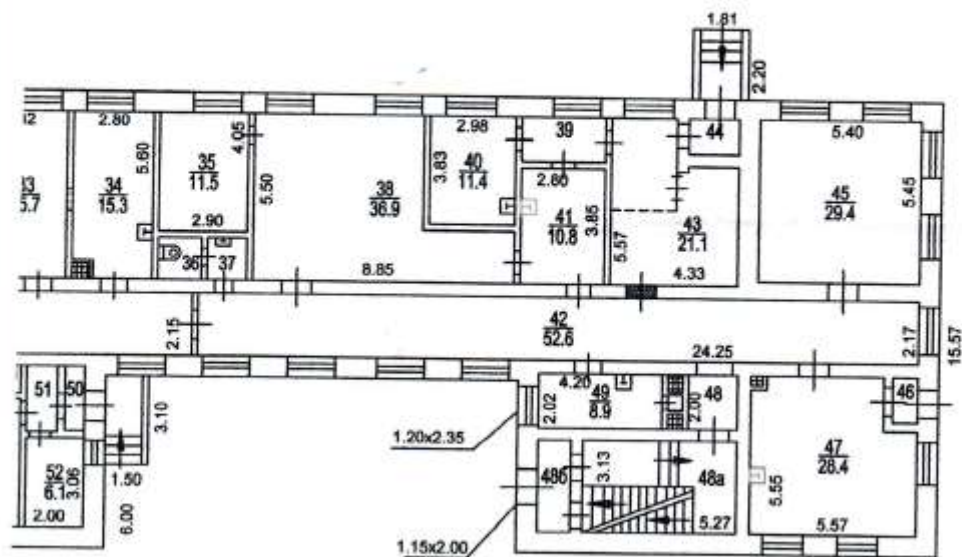


Масштаб 1:200

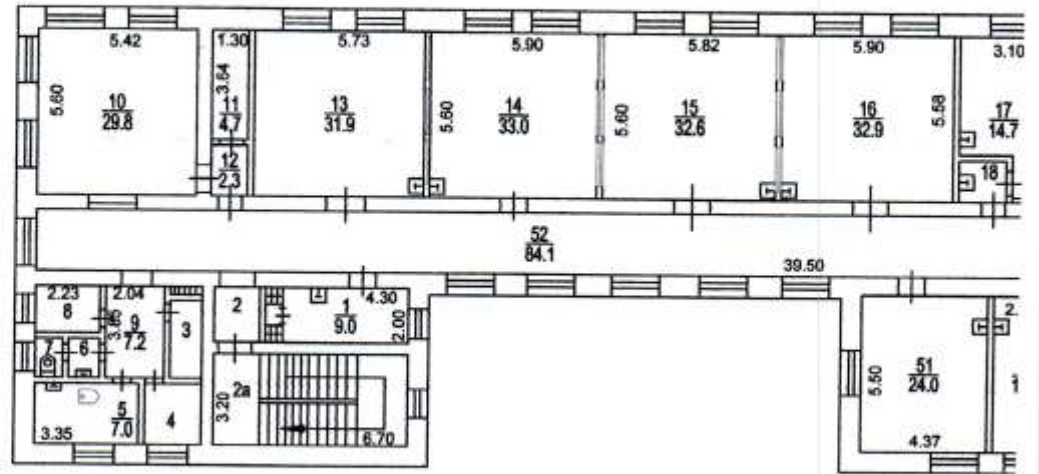
1 этаж
ул. Саляма Адила, д.2/44, стр.3





Разрешение на произведенное переоборудование
 В ^{кварт.} пом. № 1
 Территориальному бюро
 технической инвентаризации
 не предоставлено
 " 07 " 10 2015г.
 Исполнитель Павлова Е.И.
 Проверил Матвиенко Т.Д.

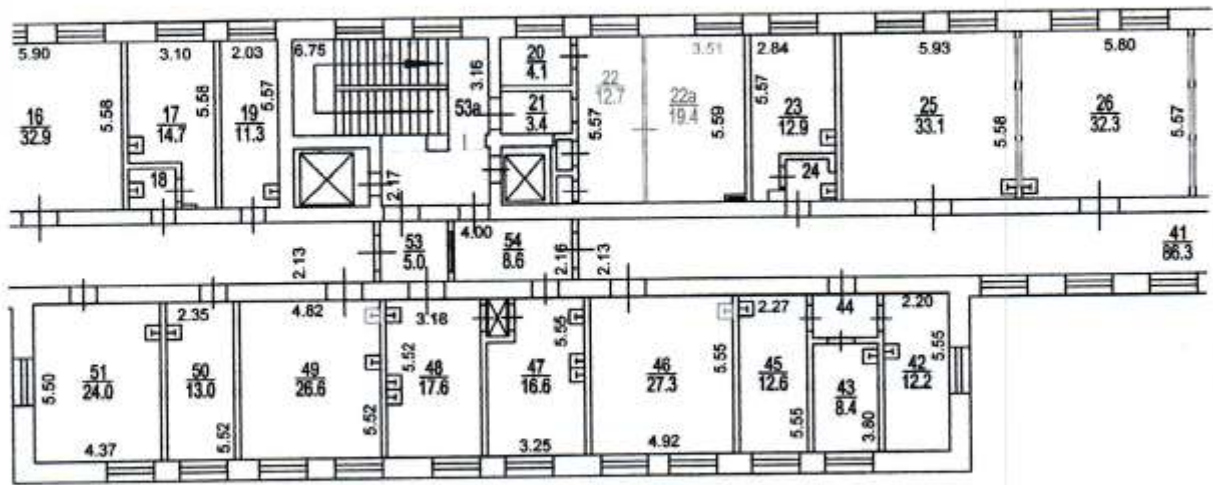
2 этаж
ул. С

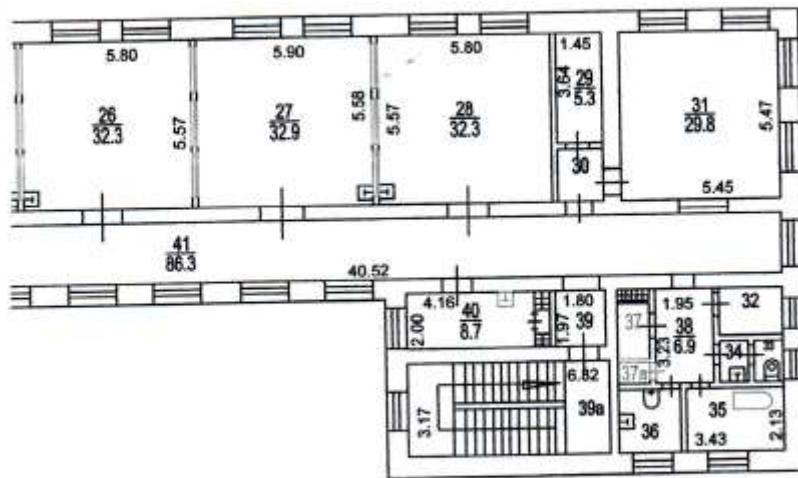


Масштаб 1:200

2 этаж

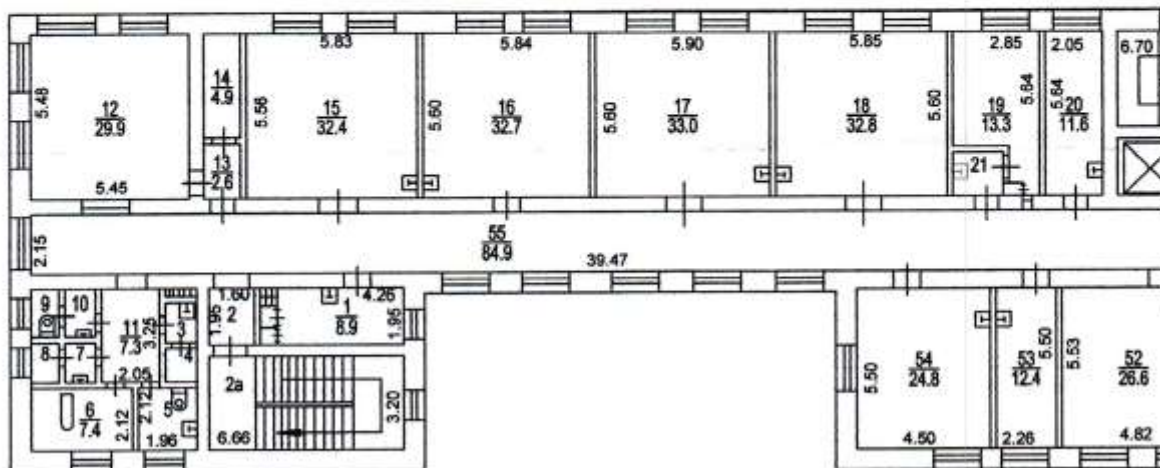
ул. Саляма Адила, д.2/44, с тр.3





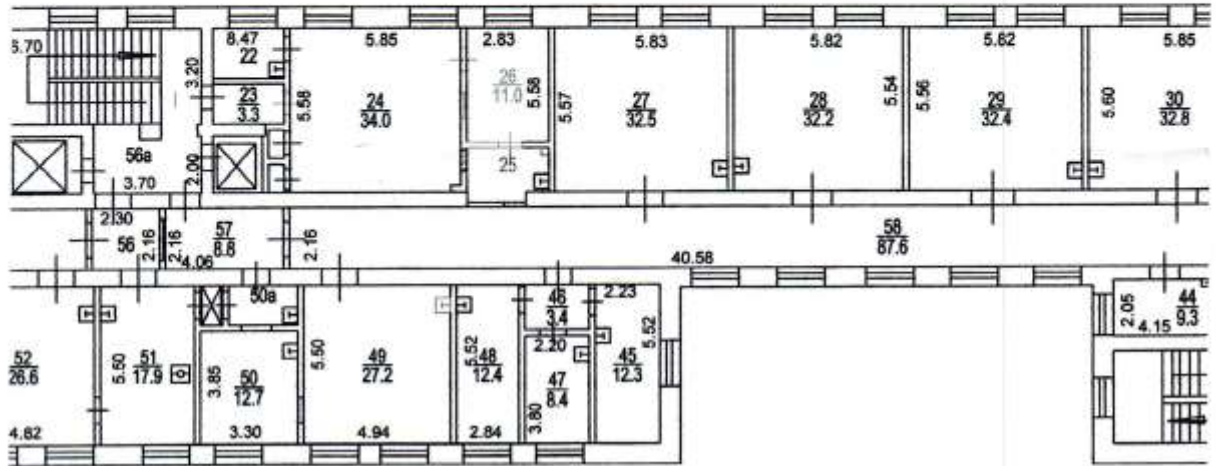
Разрешение на произведенное переоборудование
 В кварт. № 1
пом.
 Территориальному бюро
 технической инвентаризации не предоставлено
 " 07 " 10 2015г.
 Исполнитель Павлова Е.И.
 Проверил Матвиенко Т.Д.

3 эта
ул. С



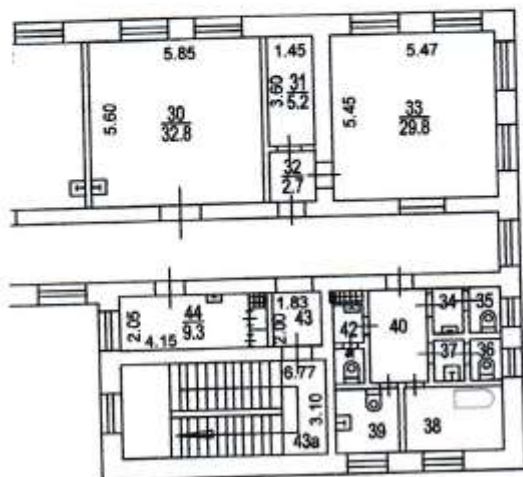
этаж

. Саляма Адиля, д.2/44, стр.3



Разрешение на произведенное переоборудование
В кварт. № 1
пом.
Территориальному бюро
технической инвентаризации не предоставлено
" 07 " 10 2015
Исполнитель Павлова Е.И.
Проверил Матвиенко Т.И.

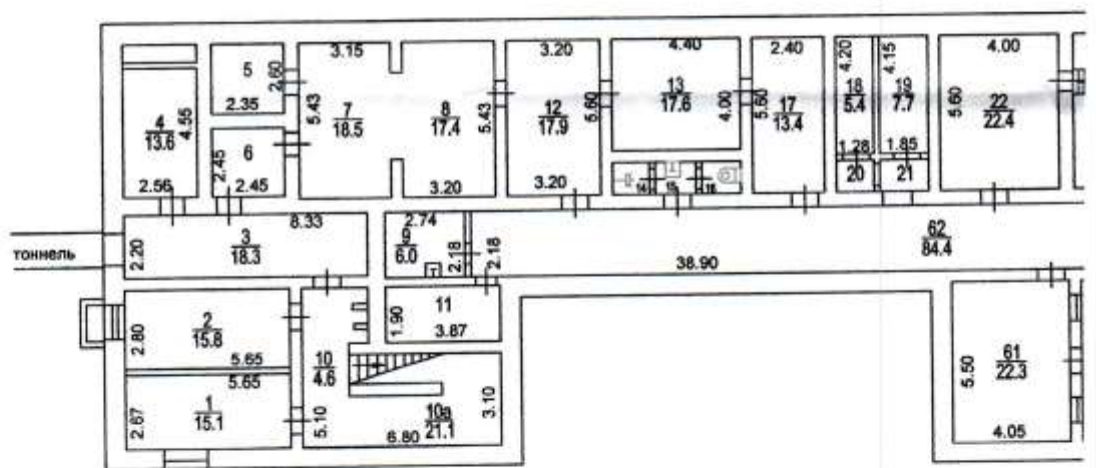
С



Решение на произведе-
 реоборудование

 ториальному бюро
 еской инвентариза-
 не предоставлено
 10 2015г.
 атель Павлова Е.И.
 ал Матвиенко Т.Д.

поэтажный план составлен по состоянию на
 " 07 " 10 2015 г.
 П/план снял Павлова Е.И.
 Проверил Матвиенко Т.Д.
 " 13 " 10 2015 г.



ПОЭТАЖНЫЙ ПЛАН

по адресу: ул. Саляма Адила

наименование ул. (просп., бульв. и т.д.)

домовл. (вл.): _____ дом 2/44

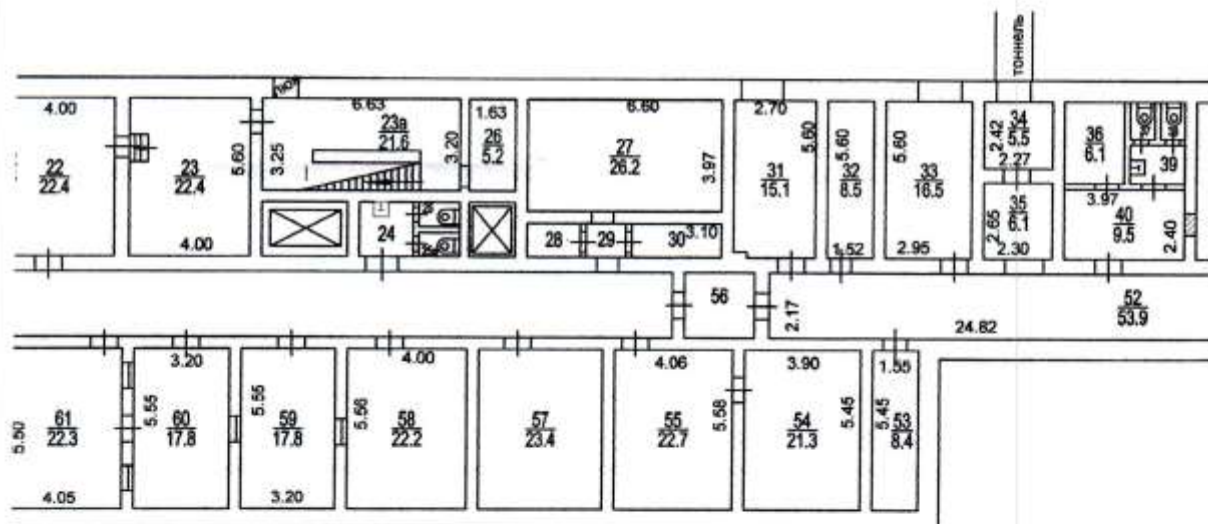
кузовое подчеркнуть

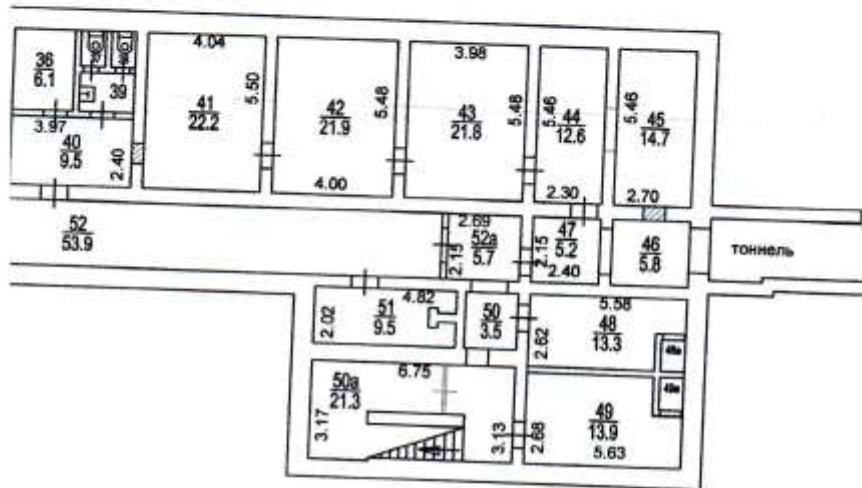
корпус _____ строение (сооружение) 3

квартал № _____ СЗ АО г. МОСКВЫ

Подвал

ул. Саляма Адила, д. 2/44, стр. 3





Разрешение на произве-
 денное переоборудование
 В кварт. № 1
пом.
 Территориальному бюро
 технической инвентариза-
 ции не предоставлено
 " 07 " 10 2015г.
 Исполнитель Павлова Е.И.
 Проверил Матвиенко Т.Д.

Савеловское ТБТИ

ЭКСПЛИКАЦИЯ

По адресу: ул. Саяма Адила, 2/44, стр.3

стр. 1

Помещение N I Тип: Лечебно-санитарные

ф.25

Последнее обследование 7.10.2015

Помещение переоборудовано без разрешения (ком.14-16,24,40,41,44,45,50а)

Этаж	NN комн.	Характеристики комнат и помещений	Общая площадь			Площадь помещений вспомогат. использ. (с коэф.)			Вы- со- та
			всего	в т.ч.		лодж.	в т.ч.		
		основ.		вспом.			балк.	проч.	
п	1	служебное	15,1			15,1			225
	2	служебное	15,8			15,8			
	3	служебное	18,3			18,3			
	4	служебное	13,6			13,6			
	5	служебное	6,1			6,1			
	6	служебное	6,0			6,0			
	7	служебное	18,5			18,5			
	8	служебное	17,4			17,4			
	9	служебное	6,0			6,0			
	10	служебное	4,6			4,6			
	10а	клетка лестнич	21,1			21,1			
	11	служебное	7,4			7,4			
	12	служебное	17,9			17,9			
	13	служебное	17,6			17,6			
	14	уборная	1,7			1,7			
	15	коридор	1,6			1,6			
	16	уборная	1,7			1,7			
	17	служебное	13,4			13,4			
	18	служебное	5,4			5,4			
	19	служебное	7,7			7,7			
	20	коридор	1,6			1,6			
	21	коридор	2,4			2,4			
	22	служебное	22,4			22,4			
	23	служебное	22,4			22,4			
	23а	клетка лестнич	21,6			21,6			
	24	коридор	3,2			3,2			
	25	уборная	1,2			1,2			
	25а	уборная	1,2			1,2			
	26	служебное	5,2			5,2			
	27	служебное	26,2			26,2			
	28	служебное	2,2			2,2			
	29	коридор	1,6			1,6			
	30	служебное	3,7			3,7			
	31	бойлерная	15,1	15,1				прочая	
	32	служебное	8,5			8,5			
	33	служебное	16,5			16,5			
	34	коридор	5,5			5,5			
	35	коридор	6,1			6,1			
	36	служебное	6,1			6,1			
	37	уборная	1,4			1,4			
	38	уборная	1,3			1,3			



02 93 15 0010190

Помещение N I

(продолжение)

Этаж	NN комн.	Характеристики комнат и помещений	Общая площадь			Площадь помещений вспомогат. использ. (с коэф.)			Высота
			всего	в т.ч.		лодж.	в т.ч.		
				основ.	вспом.		балк.	проч.	
	39	умывальная	2,5			2,5			леч. сан
	40	коридор	9,5			9,5			леч. сан
	41	служебное	22,2			22,2			леч. сан
	42	служебное	21,9			21,9			леч. сан
	43	служебное	21,8			21,8			леч. сан
	44	служебное	12,6			12,6			леч. сан
	45	служебное	14,7			14,7			леч. сан
	46	служебное	5,8			5,8			леч. сан
	47	тамбур	5,2			5,2			леч. сан
	48	венткамера	13,3	13,3					прочая
	48a	венткамера	1,0	1,0					прочая
	49	венткамера	13,9	13,9					прочая
	49a	венткамера	0,9	0,9					прочая
	50	коридор	3,5			3,5			леч. сан
	50a	клетка лестнич	21,3			21,3			леч. сан
	51	служебное	9,5			9,5			леч. сан
	52	коридор	53,9			53,9			леч. сан
	52a	коридор	5,7			5,7			леч. сан
	53	служебное	8,4			8,4			леч. сан
	54	служебное	21,3			21,3			леч. сан
	55	служебное	22,7			22,7			леч. сан
	56	коридор	5,1			5,1			леч. сан
	57	служебное	23,4			23,4			леч. сан
	58	служебное	22,2			22,2			леч. сан
	59	служебное	17,8			17,8			леч. сан
	60	служебное	17,8			17,8			леч. сан
	61	служебное	22,3			22,3			леч. сан
	62	коридор	84,4			84,4			леч. сан

Итого	по помещению	876,9	44,2	832,7				
---	Нежилые помещения всего	876,9	44,2	832,7				
	в т.ч. Лечебно-санитар.	832,7		832,7				
	Прочие	44,2	44,2					

Итого	по этажу п	876,9	44,2	832,7				
---	Нежилые помещения всего	876,9	44,2	832,7				
	в т.ч. Лечебно-санитар.	832,7		832,7				
	Прочие	44,2	44,2					

Помещение N I Тип: Лечебно-санитарные
 Последнее обследование 7.10.2015
 Помещение переоборудовано без разрешения (ком.4,5,9,10,14,17,19,
 20,33,41,47)

ф.25

Этаж	NN комн.	Характеристики комнат и помещений	Общая площадь			Площадь помещений вспомогат. использ. (с коэф.)			Вы- со- та
			всего	в т.ч.		в т.ч.			
				основ.	вспом.	лодж.	балк.	проч.	
1	1	кабинет	8,2		8,2				360
	1a	тамбур	3,6			3,6			
	1б	клетка лестнич	16,9			16,9			
	2	коридор	4,4			4,4			
	3	пом. подсобное	12,3			12,3			
	4	кладовая	2,8			2,8			
	5	коридор	7,0			7,0			
	6	умывальная	1,5			1,5			
	7	уборная	1,5			1,5			
	8	кладовая	4,1			4,1			
	9	бокс	21,8	21,8					
	10	коридор	3,5			3,5			
	11	тамбур	2,9			2,9			
	12	бокс	23,9	23,9					
	13	коридор	3,2			3,2			
	14	ванная	7,7			7,7			
	15	тамбур	3,3			3,3			
	16	тамбур	3,2			3,2			
	17	служебное	7,8			7,8			
	18	коридор	3,2			3,2			
	19	палата	15,9	15,9					
	20	палата	15,6	15,6					
	21	тамбур	3,0			3,0			
	22	ванная	7,5			7,5			
	23	коридор	3,1			3,1			
	24	палата	16,1	16,1					
	25	процедурная	16,0	16,0					
	26	палата	16,2	16,2					
	27	палата	12,2	12,2					
	28	кабинет	7,8	7,8					
	28a	клетка лестнич	19,5			19,5			
	28б	тамбур	4,7			4,7			
	29	ванная	6,7			6,7			
	30	умывальная	3,4			3,4			
	31	уборная	2,9			2,9			
	32	кабинет	36,8	36,8					
	33	кабинет	15,7	15,7					
	34	кабинет	15,3	15,3					
	35	душевая	11,5			11,5			
	36	уборная	1,8			1,8			
	37	умывальная	1,8			1,8			
	38	раздевалка	36,9			36,9			
	39	коридор	4,3			4,3			
	40	кладовая	11,4			11,4			
	41	служебное	10,8			10,8			
	42	коридор	52,6			52,6			
	43	гардеробная	21,1			21,1			
	44	тамбур	2,1			2,1			
	45	зал конференций	29,4	29,4					
	46	тамбур	1,4			1,4			

Помещение N I

(продолжение)

Этаж	NN комн.	Характеристики комнат и помещений	Общая площадь			Площадь помещений вспомогат. использ. (с коэф.)			Вы- со- та
			всего	в т.ч.		в т.ч.			
				основ.	вспом.	лодж.	балк.	проч.	
	47	кабинет	28,4	28,4					леч. сан
	48	коридор	4,3			4,3			леч. сан
	48а	клетка лестнич	16,5			16,5			леч. сан
	48б	тамбур	3,5			3,5			леч. сан
	49	кабинет	8,9	8,9					леч. сан
	50	тамбур	1,4			1,4			леч. сан
	51	коридор	2,4			2,4			леч. сан
	52	пом. подсобное	6,1			6,1			леч. сан
	53	пом. подсобное	13,1			13,1			леч. сан
	54	кабинет	28,7	28,7					леч. сан
	55	коридор	1,5			1,5			леч. сан
	56	кладовая	3,1			3,1			леч. сан
	57	коридор	2,6			2,6			леч. сан
	58	цех	11,1			11,1			леч. сан
	59	коридор	6,6			6,6			леч. сан
	60	умывальная	1,2			1,2			леч. сан
	61	уборная	1,2			1,2			леч. сан
	62	комната приема	30,1			30,1			леч. сан
	63	кабинет	10,8	10,8					леч. сан
	64	умывальная	3,1			3,1			леч. сан
	65	ванная	6,2			6,2			леч. сан
	66	уборная	1,9			1,9			леч. сан
	67	уборная	1,5			1,5			леч. сан
	68	ванная	6,6			6,6			леч. сан
	69	тамбур	2,2			2,2			леч. сан
	70	тамбур	2,2			2,2			леч. сан
	71	бокс	8,5	8,5					леч. сан
	72	коридор	2,9			2,9			леч. сан
	73	коридор	58,1			58,1			леч. сан
	74	коридор	8,3			8,3			леч. сан
	75	коридор	66,0			66,0			леч. сан
Итого по помещению			895,3	336,2	559,1				
---Нежилые помещения всего			895,3	336,2	559,1				
в т.ч. Лечебно-санитар.			895,3	336,2	559,1				
Итого по этажу 1			895,3	336,2	559,1				
---Нежилые помещения всего			895,3	336,2	559,1				
в т.ч. Лечебно-санитар.			895,3	336,2	559,1				

Помещение N I Тип: Лечебно-санитарные

ф.25

Последнее обследование 7.10.2015

Помещение переоборудовано без разрешения (ком.5,13-16,22,22а,
25-28,35,37,37а,40,46,49)

Этаж	NN комн.	Характеристики комнат и помещений	Общая площадь			Площадь помещений вспомогат. использ. (с коэф.)			Вы- со- та
			всего	в т.ч.		лодж.	в т.ч.		
		основ.		вспом.	балк.		проч.		
2	1	кабинет лечебны	9,0	9,0			леч. сан	365	
	2	коридор	3,8			3,8	леч. сан		
	2а	клетка лестнич	21,4			21,4	леч. сан		
	3	кладовая	2,7			2,7	леч. сан		
	4	уборная	4,3			4,3	леч. сан		
	5	ванная	7,0			7,0	леч. сан		
	6	ванная	1,5			1,5	леч. сан		
	7	уборная	1,6			1,6	леч. сан		
	8	кабинет	4,5	4,5			леч. сан		
	9	коридор	7,2			7,2	леч. сан		
	10	веранда	29,8	29,8			леч. сан		
	11	кладовая	4,7			4,7	леч. сан		
	12	коридор	2,3			2,3	леч. сан		
	13	палата	31,9	31,9			леч. сан		
	14	палата	33,0	33,0			леч. сан		
	15	палата	32,6	32,6			леч. сан		
	16	палата	32,9	32,9			леч. сан		
	17	изолятор	14,7	14,7			леч. сан		
	18	коридор	2,6			2,6	леч. сан		
	19	пом. для хранения	11,3	11,3			леч. сан		
	20	кабинет	4,1	4,1			леч. сан		
	21	коридор	3,4			3,4	леч. сан		
	22	кабинет	12,7	12,7			леч. сан		
	22а	кабинет	19,4	19,4			леч. сан		
	23	изолятор	12,9	12,9			леч. сан		
	24	коридор	2,6			2,6	леч. сан		
	25	палата	33,1	33,1			леч. сан		
	26	палата	32,3	32,3			леч. сан		
	27	палата	32,9	32,9			леч. сан		
	28	палата	32,3	32,3			леч. сан		
	29	кладовая	5,3			5,3	леч. сан		
	30	коридор	2,6			2,6	леч. сан		
	31	веранда	29,8	29,8			леч. сан		
	32	кладовая	3,6			3,6	леч. сан		
	33	уборная	1,5			1,5	леч. сан		
	34	умывальная	1,6			1,6	леч. сан		
	35	ванная	7,3			7,3	леч. сан		
	36	уборная	4,5			4,5	леч. сан		
	37	пом. подсобное	1,9			1,9	леч. сан		
	37а	пом. подсобное	0,9			0,9	леч. сан		
	38	коридор	6,9			6,9	леч. сан		
	39	коридор	4,2			4,2	леч. сан		
	39а	клетка лестнич	21,6			21,6	леч. сан		
	40	кабинет	8,7	8,7			леч. сан		
	41	коридор	86,3			86,3	леч. сан		
	42	кабинет	12,2	12,2			леч. сан		
43	процедурная	8,4	8,4			леч. сан			
44	коридор	3,4			3,4	леч. сан			
45	процедурная	12,6	12,6			леч. сан			
46	палата	27,3	27,3			леч. сан			

Помещение N I

(продолжение)

Этаж	NN комн.	Характеристики комнат и помещений	Общая площадь			Площадь помещений вспомогат. использ. (с коэф.)			Высота
			всего	в т.ч.		лодж.	в т.ч.		
				основ.	вспом.		балк.	проч.	
	47	буфет	16,6			16,6			леч.сан
	48	буфет	17,6			17,6			леч.сан
	49	кабинет	26,6	26,6					леч.сан
	50	кабинет	13,0	13,0					леч.сан
	51	процедурная	24,0	24,0					леч.сан
	52	коридор	84,1			84,1			леч.сан
	53	коридор	5,0			5,0			леч.сан
	53а	клетка лестнич	30,1			30,1			леч.сан
	54	коридор	8,6			8,6			леч.сан
Итого по помещению			920,7	542,0	378,7				
---Нежилые помещения всего			920,7	542,0	378,7				
в т.ч. Лечебно-санитар.			920,7	542,0	378,7				
Итого по этажу 2			920,7	542,0	378,7				
---Нежилые помещения всего			920,7	542,0	378,7				
в т.ч. Лечебно-санитар.			920,7	542,0	378,7				

Помещение N I Тип: Лечебно-санитарные

ф.25

Последнее обследование 7.10.2015

Помещение переоборудовано без разрешения (ком.4,21,23-26,38,49)

Этаж	NN комн.	Характеристики комнат и помещений	Общая площадь			Площадь помещений вспомогат. использ. (с коэф.)			Вы- со- та
			всего	в т.ч.		лодж.	в т.ч.		
				основ.	вспом.		балк.	проч.	
3	1	кабинет	8,9	8,9			леч.сан	373	
	2	коридор	3,8			3,8	леч.сан		
	2а	клетка лестнич	21,3			21,3	леч.сан		
	3	умывальная	1,4			1,4	леч.сан		
	4	уборная	1,1			1,1	леч.сан		
	5	уборная	4,2			4,2	леч.сан		
	6	ванная	7,4			7,4	леч.сан		
	7	умывальная	1,7			1,7	леч.сан		
	8	уборная	1,6			1,6	леч.сан		
	9	уборная	1,7			1,7	леч.сан		
	10	умывальная	1,8			1,8	леч.сан		
	11	коридор	7,3			7,3	леч.сан		
	12	веранда	29,9	29,9			леч.сан		
	13	коридор	2,6			2,6	леч.сан		
	14	кладовая	4,9			4,9	леч.сан		
	15	палата	32,4	32,4			леч.сан		
	16	палата	32,7	32,7			леч.сан		
	17	палата	33,0	33,0			леч.сан		
	18	палата	32,8	32,8			леч.сан		
	19	изолятор	13,3	13,3			леч.сан		
	20	кабинет	11,6	11,6			леч.сан		
	21	коридор	2,6			2,6	леч.сан		
	22	кабинет	4,2	4,2			леч.сан		
	23	коридор	3,3			3,3	леч.сан		
	24	кабинет	34,0	34,0			леч.сан		
	25	пом.подсобное	4,9			4,9	леч.сан		
	26	кабинет	11,0	11,0			леч.сан		
	27	палата	32,5	32,5			леч.сан		
	28	палата	32,2	32,2			леч.сан		
	29	палата	32,4	32,4			леч.сан		
	30	палата	32,8	32,8			леч.сан		
	31	кладовая	5,2			5,2	леч.сан		
	32	коридор	2,7			2,7	леч.сан		
	33	веранда	29,8	29,8			леч.сан		
	34	умывальная	1,7			1,7	леч.сан		
	35	уборная	1,6			1,6	леч.сан		
	36	уборная	1,6			1,6	леч.сан		
	37	умывальная	1,7			1,7	леч.сан		
	38	ванная	7,3			7,3	леч.сан		
	39	уборная	4,5			4,5	леч.сан		
	40	коридор	7,1			7,1	леч.сан		
	41	уборная	1,1			1,1	леч.сан		
	42	умывальная	1,3			1,3	леч.сан		
	43	коридор	4,3			4,3	леч.сан		
	43а	клетка лестнич	21,0			21,0	леч.сан		
	44	пом.хозяйственн	9,3	9,3			леч.сан		
	45	кабинет	12,3	12,3			леч.сан		
	46	коридор	3,4			3,4	леч.сан		
	47	кабинет	8,4	8,4			леч.сан		
48	кабинет	12,4	12,4			леч.сан			
49	палата	27,2	27,2			леч.сан			

Помещение N I

(продолжение)

Этаж	NN комн.	Характеристики комнат и помещений	Общая площадь			Площадь помещений вспомогат. использ. (с коэф.)			Высота
			всего	в т.ч.		лодж.	в т.ч.		
				основ.	вспом.		балк.	проч.	
	50	процедурная	12,7	12,7					леч. сан
	50a	коридор	4,1			4,1			леч. сан
	51	буфет	17,9			17,9			леч. сан
	52	столовая	26,6			26,6			леч. сан
	53	кабинет	12,4	12,4					леч. сан
	54	кабинет	24,8	24,8					леч. сан
	55	коридор	84,9			84,9			леч. сан
	56	коридор	5,0			5,0			леч. сан
	56a	клетка лестнич	30,1			30,1			леч. сан
	57	коридор	8,8			8,8			леч. сан
	58	коридор	87,6			87,6			леч. сан
Итого по помещению			924,1	523,0	401,1				
---Нежилые помещения всего			924,1	523,0	401,1				
в т.ч. Лечебно-санитар.			924,1	523,0	401,1				
Итого по этажу 3			924,1	523,0	401,1				
---Нежилые помещения всего			924,1	523,0	401,1				
в т.ч. Лечебно-санитар.			924,1	523,0	401,1				
Итого по зданию			3617,0	1445,4	2171,6				
---Нежилые помещения всего			3617,0	1445,4	2171,6				
в т.ч. Лечебно-санитар.			3572,8	1401,2	2171,6				
Прочие			44,2	44,2					

Адрес зарегистрирован в Адресном реестре зданий и сооружений г.Москвы
21.03.2001г. N 8001368.

Экспликация на 8 страницах


13.10.2015 г.

Исполнитель

Павлова Е.И.

54 93 301808

Прошнуровано, пронумеровано и
скреплено печатью 1 листов

 Ведущий специалист
Савеловского ТБТИ
Матвиенко Татьяна
Дмитриевна