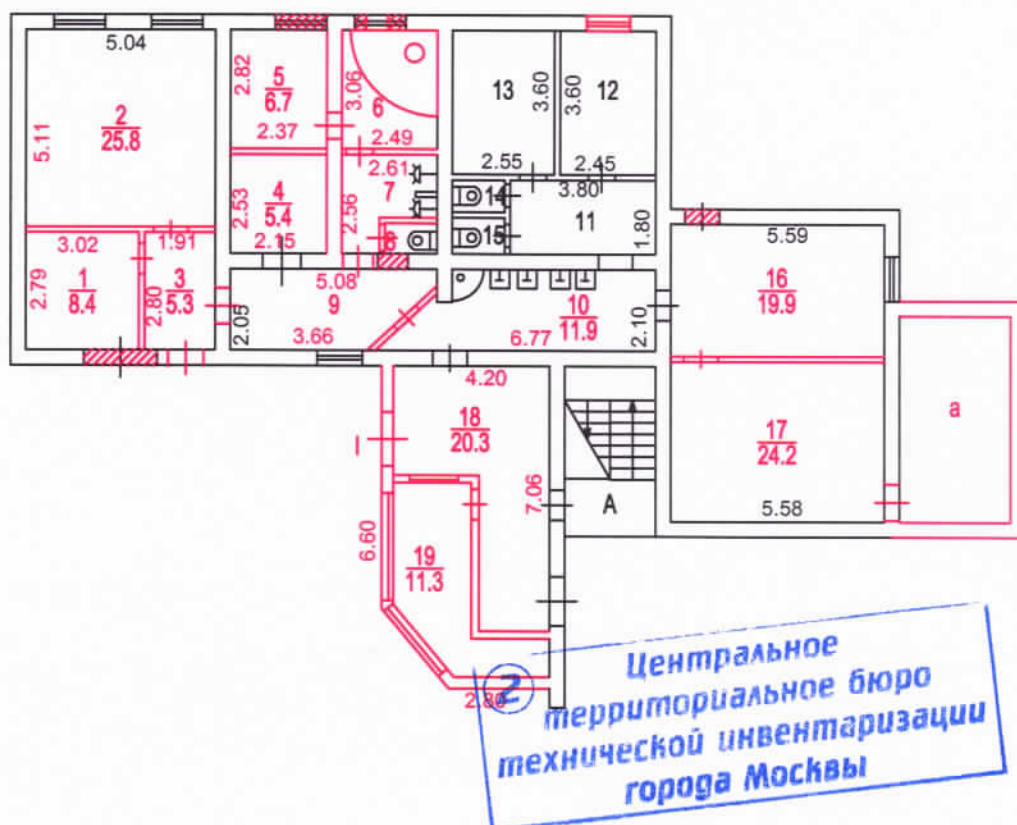


ПОЭТАЖНЫЙ ПЛАН

по адресу: Дубининская ул.
наименование ул. (просп., бульв. и т.д.)
 домовл. (вл.) _____ дом 33
нужно подчеркнуть
 корпус _____ строение (сооружение) 2
нужно подчеркнуть
 квартал № 1259/17 ЦАО г.Москвы

1 ЭТАЖ



Разрешение на возведение

Строен. пристр. № пристр.(а,18,19)

Территориальному бюро
технической инвентариза-
ции не предъявлено
" 25 " 05 2011 г.

Исполнитель подпись _____

Проверил подпись _____

Руководитель группы по инвентаризации
строений и сооружений
Сайтова С.А.

Разрешение на произве- денное переоборудование

В кварт. № 13

Территориальному бюро
технической инвентариза-
ции не предъявлено

" 25 " 05 2011 г.

Исполнитель подпись _____

Проверил подпись _____

Поэтажный план составлен по состоянию на

" 25 " 05 2011 г.

П/план снял Косенко В.И.

Проверил Сайтова С.А.

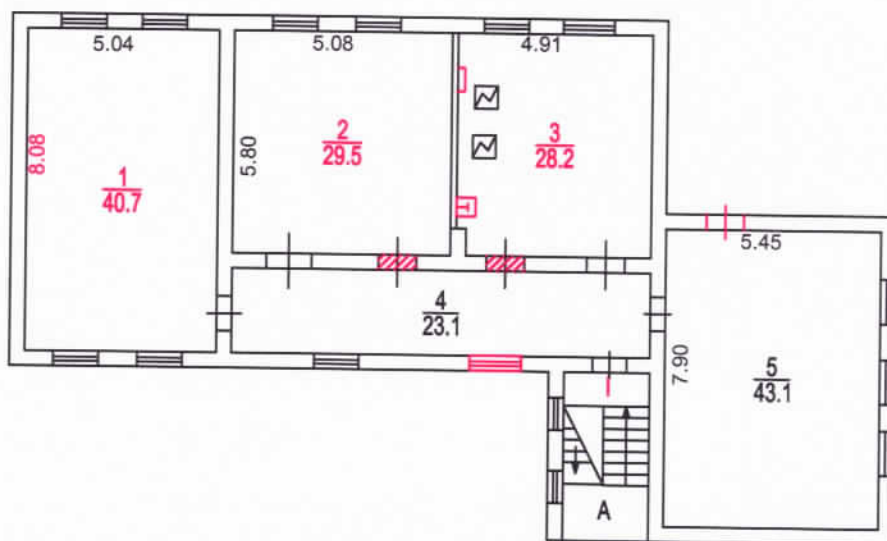
" 15 " 08 2011 г.

Масштаб 1:200

ПОЭТАЖНЫЙ ПЛАН

по адресу: Дубининская ул
наименование ул. (просп., бульв. и т.д.)
 домовл. (вл.) _____ дом 33
нужное подчеркнуть
 корпус _____ строение (сооружение) 2
нужное подчеркнуть
 квартал № 1259/17 ЦАО г.Москвы

2 ЭТАЖ



2 Центральное
 территориальное бюро
 технической инвентаризации
 города Москвы

уполномоченный по инвентаризации
 строений и сооружений
 Савтова С.А.

Разрешение на произве-
 денное переоборудование

В кварт. № 2э

Территориальному бюро
 технической инвентариза-
 ции не предъявлено

" 25 " 05 2011 г.

Исполнитель подпись

Проверил подпись

Поэтажный план составлен по состоянию на

" 25 " 05 2011 г.

П/план снял Косенко В.И.

Проверил Савтова С.А.

" 15 " 08 2011 г.

Масштаб 1:200