

Приложение 1
к постановлению Правительства Москвы
от 1 декабря 1998 г. N 915

Форма 1а
Действительна в течение 1 года

ТЕРРИТОРИАЛЬНОЕ БТИ Северное БТИ

ВЫПСКА ИЗ ТЕХНИЧЕСКОГО ПАСПОРТА НА ЗДАНИЕ (СТРОЕНИЕ)

N дела 2198/24 Литер -
по состоянию на 2.09.2009 г.

Информация по зданию (строению)

нежилое

Кадастровый номер		-			
Предшущий кадастровый номер		-			
Учетный номер объекта		02112513			
Адрес	Город	Москва			
Наименование (ул., пл., пер, просп., туп., бульв. и т.п.)		ул. Нижняя Масловка			
Дом	15	Корп.	-	Строение	3
Функциональное назначение		нежилое			
Общая площадь всего (кв.м.) кроме того площади (кв.м.) : в т.ч. лестничных клеток технического подполья технического этажа вент. камер других помещений	1737,3	Количество квартир	-		
	-	Материал стен	кирпичный		
	-	Год постройки	1917		
	-	Этажность (без учета подземных этажей)	1		
	-	Подземных этажей	-		
	-	Инвентаризационная стоимость (тыс.руб.)	251,7		
Площадь застройки (кв.м.)	1798	Памятник архитектуры	нет		
Жилая площадь (кв.м.) жилых помещений	-	Нежилая площадь (кв.м.) в т.ч. жилая площадь в нежил. помещ. (кв.м.)	1737,3 -		



02 92 09 0160541

Описание объекта права: здания (строения)

Кадастровый номер N -

Наименование правообладателя (ФИО для физического лица)	ГУП г.Москвы "Мосгортранс"		
Здание/строение	здание		
Тип помещения: встроенно-пристроенное	-		
пристроенное	-		
Общая площадь, всего (кв.м.)	1737,3	Нежилая площадь (кв.м.) в т.ч.	1737,3
Жилая площадь (кв.м.) жилых помещений	-	Жилая площадь (кв.м.) в нежилых помещениях	-

Характеристики объекта приведены в экспликации к поэтажному плану

Адрес зарегистрирован в Адресном реестре зданий и сооружений г.Москвы
22.11.2004г. N 9008560.

Начальник ТБТИ

Лаврова
Маргарита Ивановна
Зам. начальника
Северного ТБТИ
В.В.Кудряшова

16.09.2009 Подпись



Исполнитель

- Сидяева Л.В.
Заместитель начальника
Северного ТБТИ
М.П. Сидяева Л.В.

16.09.2009 Подпись

ЭКСПЛИКАЦИЯ

По адресу: ул. Нижняя Масловка, 15, стр.3

стр. 1

Помещение N I Тип: Производственные

Последнее обследование 2.09.2009

ф.25

Распоряжение префекта

о перепланировке квартиры (помещения)

от 19.06.2009

N 3569

Этаж	NN комн.	Характеристики комнат и помещений	Общая площадь			Площадь помещений вспомогат. использ. (с коэф.)			Вы- со- та
			всего	в т.ч.		лодж.	в т.ч.		
				основ.	вспом.			балк.	проч.
1	1	цех	958,6	958,6					
	1а	шкаф встроенный	2,0	2,0			произв.		615
	1б	шкаф встроенный	2,0	2,0			произв.		615
	2	санузел	2,3		2,3		произв.		615
	3	санузел	3,8		3,8		произв.		615
	4	пом.производств	40,6	40,6			произв.		615
	5	пом.производств	46,8	46,8			произв.		615
	6	пом.подсобное	6,4		6,4		произв.		615
	7	коридор	27,4		27,4		произв.		615
	8	мастерская	91,1	91,1			произв.		615
	9	мастерская	117,8	117,8			произв.		615
	10	мастерская	31,2	31,2			произв.		465
	11	мастерская	48,8	48,8			произв.		615
	12	мастерская	73,5	73,5			произв.		615
	13	мастерская	33,2	33,2			произв.		615
	14	коридор	6,7		6,7		произв.		615
	15	склад	43,8		43,8		произв.		615
	16	склад	27,4		27,4		произв.		615
Итого по помещению			1563,4	1445,6	117,8				
---Нежилые помещения всего			1563,4	1445,6	117,8				
в т.ч. Производствен.			1563,4	1445,6	117,8				

Помещение N II Тип: Производственные

Последнее обследование 2.09.2009

ф.25

Этаж	NN комн.	Характеристики комнат и помещений	Общая площадь			Площадь помещений вспомогат. использ. (с коэф.)			Вы- со- та
			всего	в т.ч.		в т.ч.			
				основ.	вспом.	лодж.	балк.	проч.	
1	1	склад	19,4	19,4					375
Итого по помещению			19,4	19,4					
---Нежилые помещения всего			19,4	19,4					
в т.ч. Производствен.			19,4	19,4					

02 92 09 0160412

Итого по этажу 1	1582,8	1445,6	137,2				
---Нежилые помещения всего	1582,8	1445,6	137,2				
в т.ч. Производствен.	1582,8	1445,6	137,2				

⑦ Северное
территориальное бюро
технической инвентаризации
города Москвы

По адресу: ул. Нижняя Масловка, 15, стр.3

стр. 3

Поме. : : : : :
последнее обследование 2.09.2009

Этаж	NN комн.	Характеристики комнат и помещений	Общая площадь			Площадь помещений вспомогат. использ. (с коэф.)			Вы- со- та
			всего	в т.ч.		лодж.	в т.ч.		
				основ.	вспом.		балк.	проч.	
а 1	1	пом.подсобное	88,1		88,1	произв.			375
Итого по помещению			88,1		88,1				
---Нежилые помещения всего			88,1		88,1				
в т.ч. Производствен.			88,1		88,1				

Помещение N II Тип: Производственные
Последнее обследование 2.09.2009

ф.25

Этаж	NN комн.	Характеристики комнат и помещений	Общая площадь			Площадь помещений вспомогат. использ. (с коэф.)			Вы- со- та
			всего	в т.ч.		лодж.	в т.ч.		
				основ.	вспом.		балк.	проч.	
а 1	1	пом.подсобное	62,1		62,1	произв.			375
	1а	шкаф встроенный	2,1		2,1	произв.			
	1б	шкаф встроенный	2,2		2,2	произв.			
Итого по помещению			66,4		66,4				
---Нежилые помещения всего			66,4		66,4				
в т.ч. Производствен.			66,4		66,4				
Итого по этажу а 1			154,5		154,5				
---Нежилые помещения всего			154,5		154,5				
в т.ч. Производствен.			154,5		154,5				
Итого по зданию			1737,3	1445,6	291,7				
---Нежилые помещения всего			1737,3	1445,6	291,7				
в т.ч. Производствен.			1737,3	1445,6	291,7				

Адрес зарегистрирован в Адресном реестре зданий и сооружений г.Москвы 22.11.2004г. N 9008560.

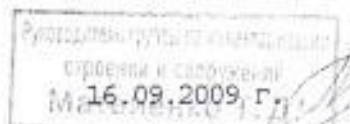
Экспликация на 3 страницах

Исполнитель

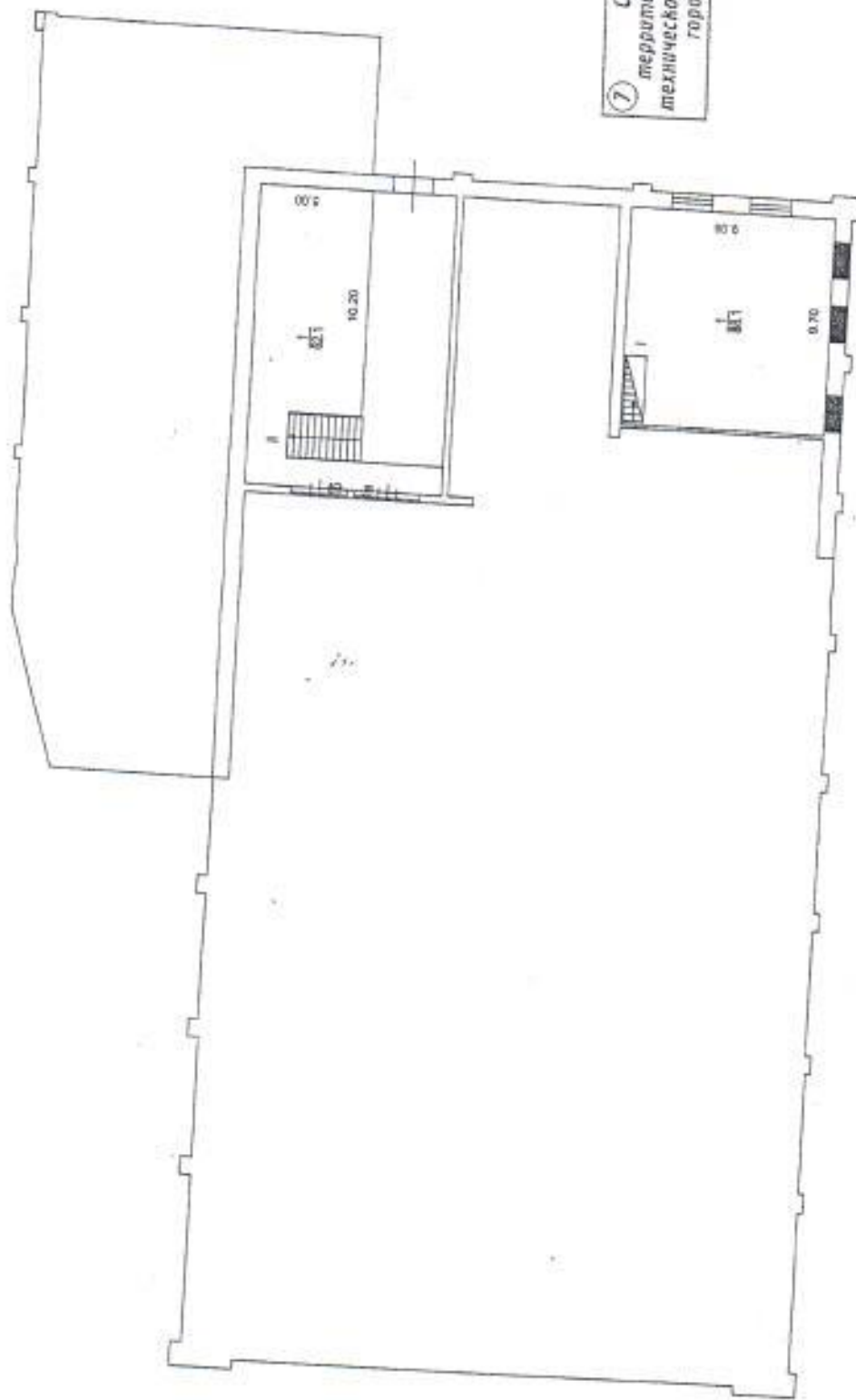
Степан Л.В.

Степан Л.В.

94 92 001972



Антресоль 1-го этажа
Масловка Нижн. ул., д. 15, стр. 3



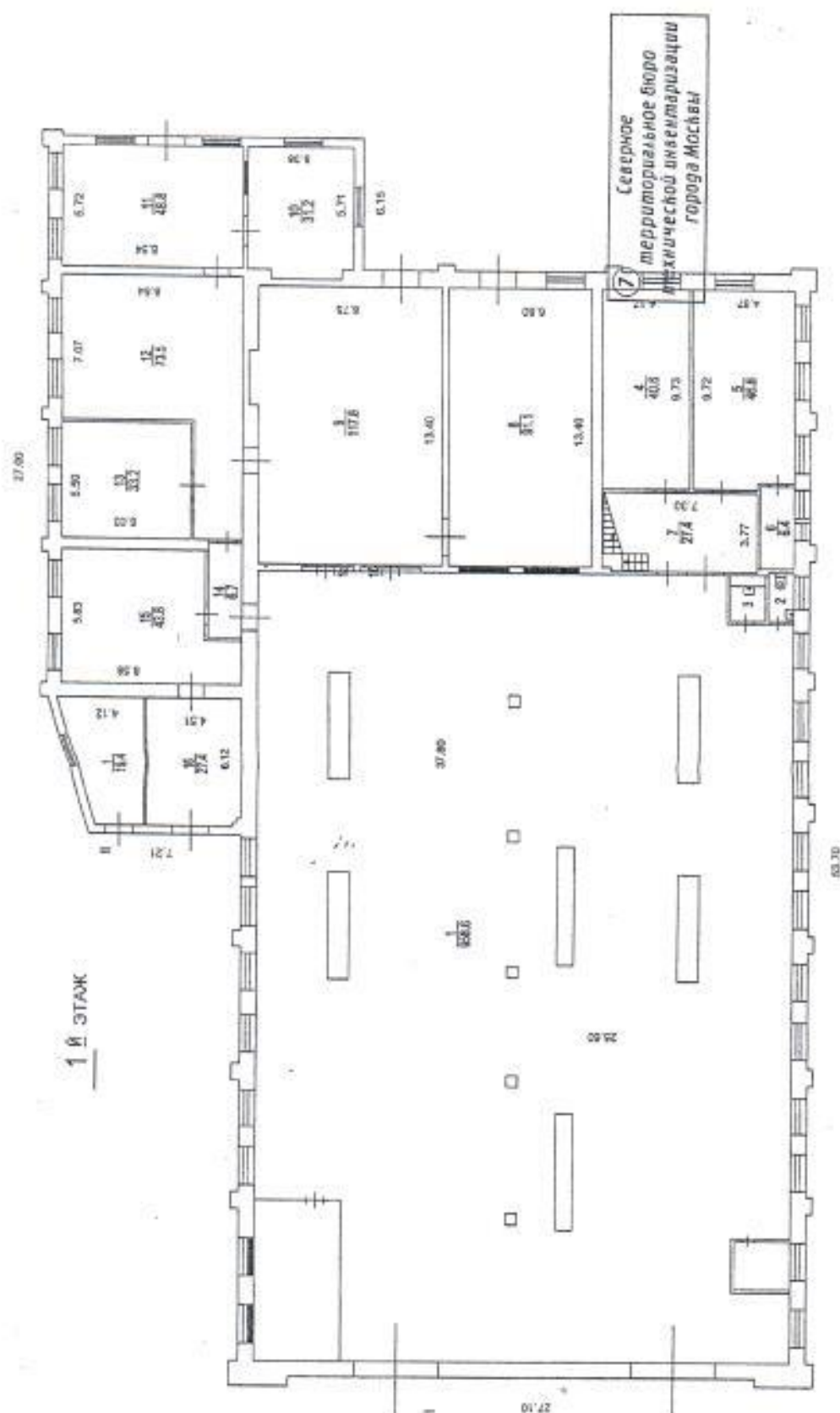
Северное
территориальное бюро
технической инвентаризации
города Москвы

Руководитель проекта: 02-09-2009 г.
Инженер: Матвеев Т.Д.
Специалист: Сидорова Л.В.
Получено: 09-09-2009 г.

КОПИЯ ПОЭТИЧЕСКОГО ПЛАНА

по адресу: г. Москва
 дом № 15
 квартира № 3
 Строительный АО г. Москвы

1 й ЭТАЖ



СПРАВКА БТИ О СОСТОЯНИИ ЗДАНИЯ

Дата заполнения	16.09.09	ОБЪЕКТ	здание		
Паспорт ГорБТИ №		2198/24			
Адрес	Город	Москва			
	Округ	Северный	Квартал № 2198		
Наименование (ул., пл., пер., просп., туп., бульв. и т.п.)		ул. Нижняя Масловка			
Дом	15	Корпус	-	Строение	3
Помещ. №	-				
Примечание					

СОСТОЯНИЕ ОБЪЕКТА

Общий процент износа %	54	на	2009	Год постройки	1917
Материал стен здания	кирпичный				
Тип здания	нежилое				
Тип помещения	-				
Расположение помещения	-			-	
Степень технического обустройства	водопровод, канализация отопление центральное от тэц, электричество				
Высота потолков	h1эт=3,75 h1эт=6,15 h1эт=3,75				

Адрес зарегистрирован в Адресном реестре зданий и сооружений г.Москвы
22.11.2004г. № 9008560.

Внх технического инвентаризации Северное ТБТИ

Начальник ТБТИ

В.В. Куряшова
Мargarita Ивановна
Зам. начальника
Северного ТБТИ

"16" сентября 2009 г.



Исполнитель Сидьна Л.В.

Сидьна

94 92 001972



02 92 09 0160410