



ФЕДЕРАЛЬНОЕ АГЕНТСТВО  
КАДАСТРА ОБЪЕКТОВ НЕДВИЖИМОСТИ

ФЕДЕРАЛЬНОЕ ГОСУДАРСТВЕННОЕ УНИТАРНОЕ ПРЕДПРИЯТИЕ,  
ОСНОВАННОЕ НА ПРАВЕ ХОЗЯЙСТВЕННОГО ВЕДЕНИЯ,  
"РОССИЙСКИЙ ГОСУДАРСТВЕННЫЙ ЦЕНТР ИНВЕНТАРИЗАЦИИ  
И УЧЕТА ОБЪЕКТОВ НЕДВИЖИМОСТИ - ФЕДЕРАЛЬНОЕ БЮРО ТЕХНИЧЕСКОЙ  
ИНВЕНТАРИЗАЦИИ"

ФГУП "РОСТЕХИНВЕНТАРИЗАЦИЯ - ФЕДЕРАЛЬНОЕ БТИ"  
Московский городской филиал

ТЕХНИЧЕСКИЙ ПАСПОРТ

на нежилое помещение

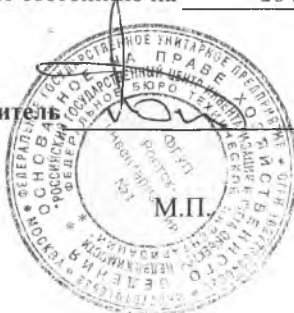
Адрес (местоположение):

Субъект Российской Федерации	город Москва	
Район	Юго-Восточный административный округ	
Муниципальное образование	тип	внутригородская территория города федерального значения
	наименование	Муниципальное образование Нижегородский
Населенный пункт	тип	город
	наименование	Москва
Улица (проспект, переулок и т.д.)	тип	шоссе
	наименование	Карачаровское
Номер дома	13	
Номер корпуса	-	
Номер строения	-	
Литера	-	
Номер помещения (квартиры)	-	
Иное описание местоположения	-	

Инвентарный номер	45:290:002:000002510
Реестровый номер	201108:002:000002510
Кадастровый номер	

Паспорт составлен по состоянию на 20 ноября 2008 г.

Руководитель



Лопухов В.Е.

(Ф.И.О.)



ГОСТ Р ИСО 9001-2001  
(ISO 9001:2000)

## Общие сведения

### Основные:

Основная характеристика:      общая площадь      278,1  
(значение)

Этаж (этажи), на котором расположено помещение      1 этаж

### Дополнительные:

Сведения о ранее присвоенном инвентарном номере:

ранее присвоенный инвентарный номер      -

дата присвоения инвентарного номера      -

Назначение помещения      нежилое  
(жилое, нежилое)

Номер помещения на поэтажном плане      1-20  
(номер помещения, либо номера комнат, формирующих помещение)

Дополнительная характеристика:

количество комнат, формирующих помещение      20  
(шт.)

Примечание: \_\_\_\_\_

## Сведения о правообладателях объекта

[illegible]

## Инвентарная карточка на помещение

## I. Исчисление площадей и объемов помещения и его частей

(подвалов, полуподвалов, пристроек и т.п.)

[illegible]

## II. Техническое описание конструктивных элементов здания (основной пристройки), определение физического износа

Литера Лит. А1      Год постройки 1955      Число этажей 1  
Группа капитальности III      Вид внутренней отделки простая

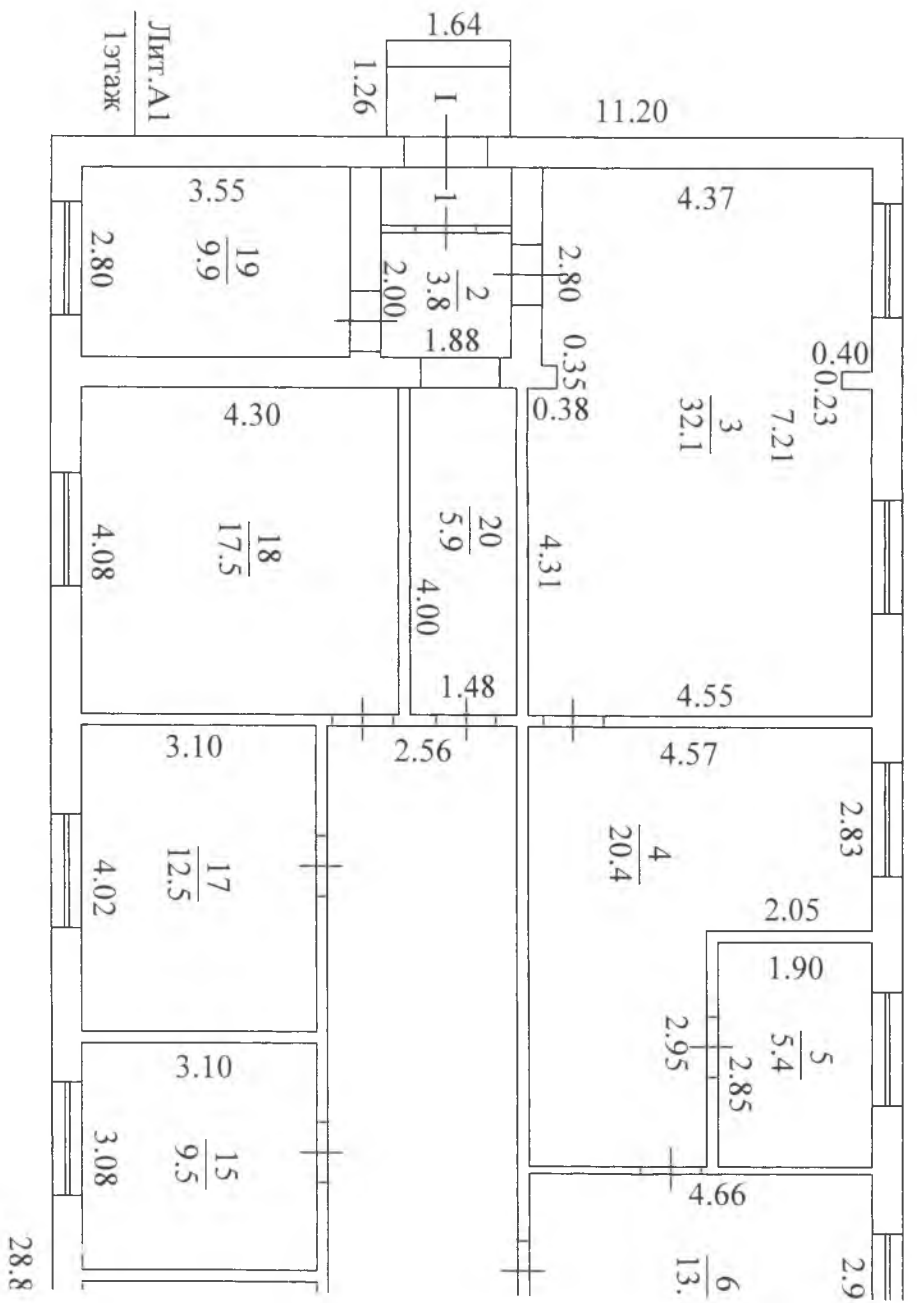
№ п-п	Наименование конструктивных элементов		Описание конструктивных элементов (материал, конструкция, отделка и прочее)	Техническое состояние (осадки, трещины, гниль и т.п.)	Удельный вес по таблице	Поправки к удельному весу в %	Удельный вес констр. элем. с поправками	Износ, %	% износа к стр. гр. 7 x гр. 8 100	Тек. изм.	
										износ, %	
										элемента	к строению
1	2		3	4	5	6	7	8	9	10	11
1	Фундаменты		кирпичный ленточный	неудовлетворительное	7	0,86	6,02	50	3,0		
2	а) стены и их наружная отделка		бревенчатые	неудовлетворительное	34	0,86	29,24	55	16,1		
	б) перегородки		деревянные								
3	Перекрытия	чердачное	деревянные	неудовлетворительное	7	1	7	55	3,9		
		междуэтажные	-								
		надподвальное	-								
4	Крыша		железная по деревянной обрешетке	неудовлетворительное	6	1	6	50	3		
5	Полы		дощатые, линолеум, плитка	неудовлетворительное	8	1	8	45	3,6		
6	Проемы	оконные	деревянные двойные	неудовлетворительное	10	1	10	45	4,5		
		дверные	филенчатые								
7	Внутренняя отделка		побелка, покраска	удовлетворительное	8	1	8	40	3,2		
8	Сан. и электротехнические устройства	отопление	есть	удовлетворительное	13	-1,5	11,5	45	5,2		
		водопровод	есть								
		канализация	есть								
		гор. водоснабжение	-								
		газоснабжение	-								
		электроосвещение	есть								
		радио	-								
		телефон	есть								
		вентиляция	есть								
9	Прочие работы		отмостка	удовлетворительное	7	1	7	40	2,8		

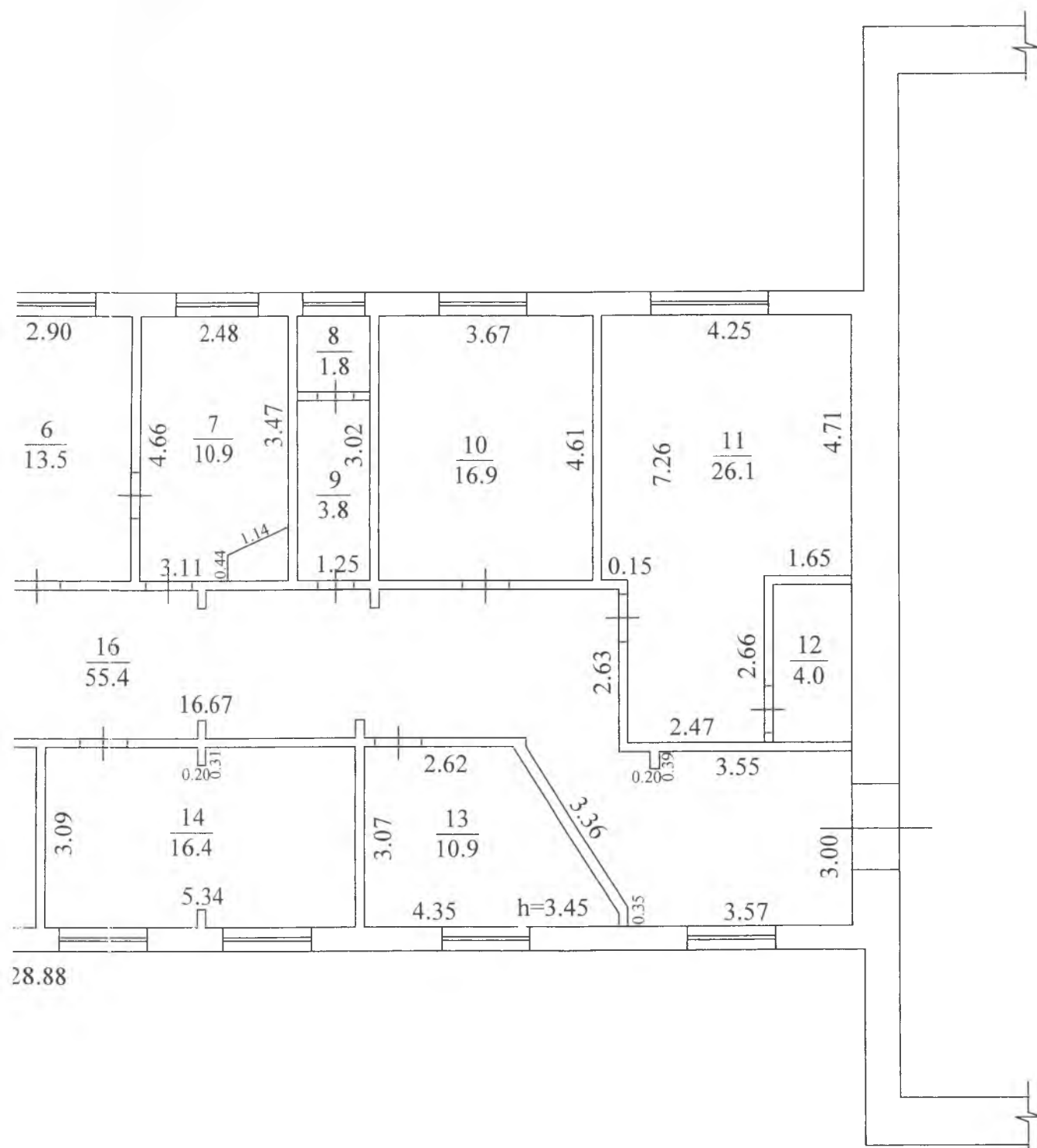
Итого      100      x      93      x      45      x

% износа, приведенный к 100 по формуле       $\frac{\% \text{ износа (гр.9)} \times 100}{\text{удельный вес (гр.7)}}$       =      48 %

### III. Исчисление инвентаризационной стоимости помещения и его частей в ценах 1991 года, руб.

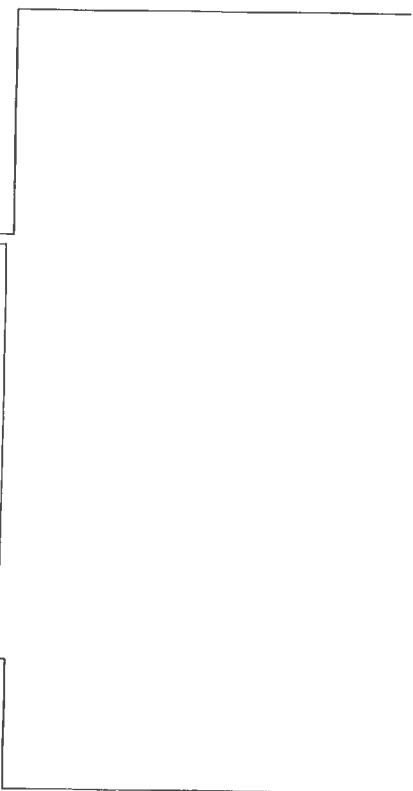
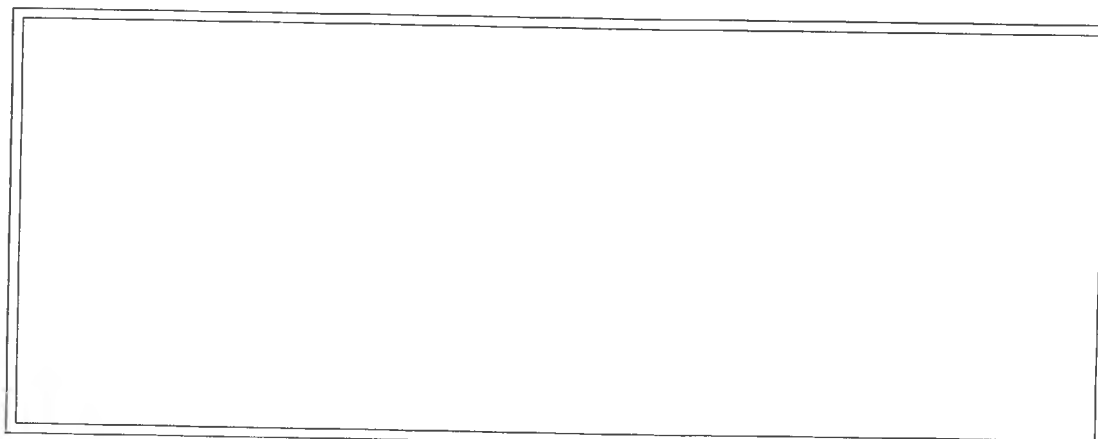
[illegible]

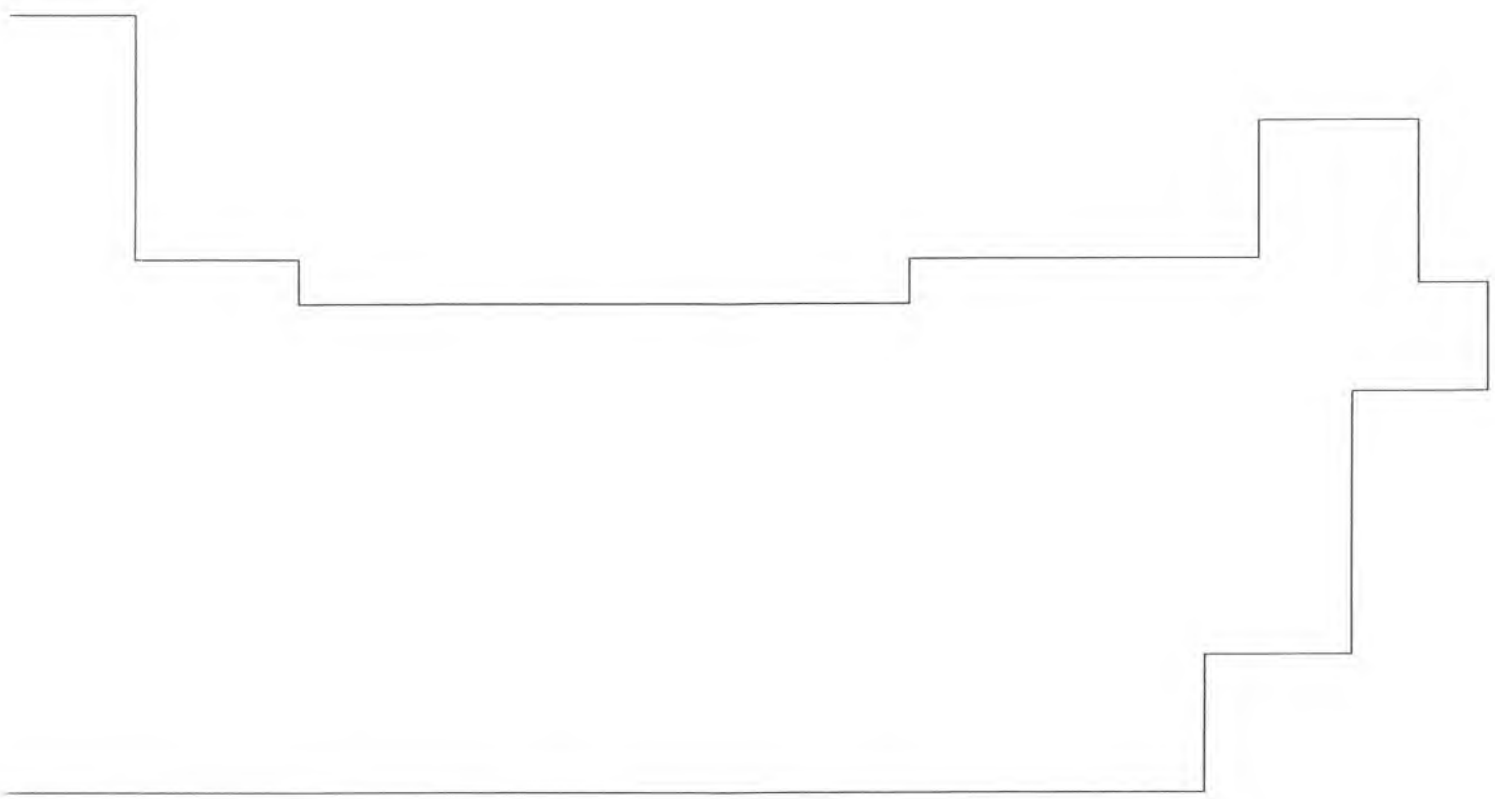




Роснедвижимость	ФГУП "Ростехинвентаризация-Федеральное БТИ"		РФ
Лист 1	Постажный план помещений		Масштаб
Листов 1			1:100
Дата	Исполнитель	Фамилия И.О.	Подпись
20.11.2008г.	Исполнил	Жигайлова О.А.	<i>Жигайлова О.А.</i>
20.11.2008	Проверил	Рословец Е.П.	<i>Рословец Е.П.</i>








Роснедвижимость	ФГУП "Ростехинвентаризация-Федеральное БТИ"		РФ
Лист 1	План расположения помещений		Масштаб 1:200
Листов 1			
Дата	Исполнитель	Фамилия И.О.	Подпись
20.11.2008г.	Исполнил	Жигайлова О.А.	
16.12.08	Проверил	Рословец Е.П.	

## Экспликация к поэтажным планам помещения

[illegible]

## Отметки об обследованиях

Дата обследования	Выполнил		Проверил	
	Фамилия И.О.	Подпись	Фамилия И.О.	Подпись
20.11.2008	Жигайлова О.А.		Рословец Е.П.	