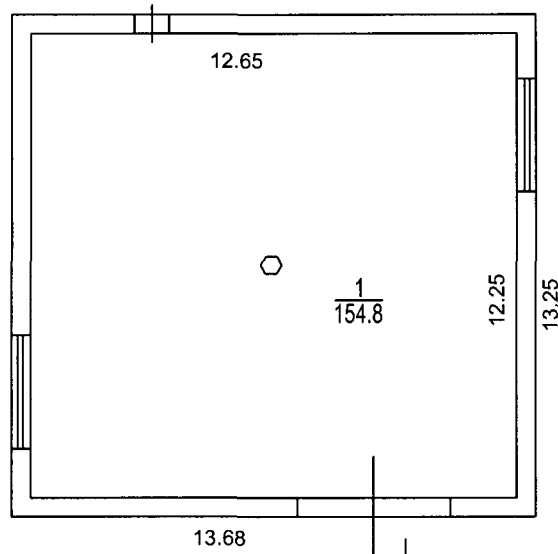


**ПОЭТАЖНЫЙ ПЛАН**

на СТР. № 15 домовладения № 17  
по КОР. ул.Плеханова  
Восточный АО г. МОСКВЫ

1 этаж

ул.Плеханова, д.17, стр.15



① **Восточное №2  
территориальное бюро  
технической инвентаризации  
города Москвы**

Масштаб 1:200

Поэтажный план составлен по состоянию на  
" 01 " июня 2006 г.  
Исполнитель Иванкова Г.М.  
Проверил Беленкова Е.В.  
" 20 " июня 2006 г.

## ЭКСПЛИКАЦИЯ

Действительна в течение 1 года

По адресу: ул. Плеханова, 17, стр.15

стр. 1

Помещение N I Тип: Прочие

ф.25

Последнее обследование 1.06.2006

Этаж	NN комн.	Характеристики комнат и помещений	Общая площадь			Площадь летних			Вы- со- та
			всего	основ.	вспом.	лодж.	балк.	проч.	
1	1	пункт тепловой	154,8	154,8		прочая			450
Итого по помещению			154,8	154,8					
----- Нежилые всего			154,8	154,8					
в т.ч. Прочие			154,8	154,8					
Площадь с летними			154,8						
Итого по этажу 1			154,8	154,8					
----- Нежилые всего			154,8	154,8					
в т.ч. Прочие			154,8	154,8					
Площадь с летними			154,8						
Итого по зданию			154,8	154,8					
----- Нежилые всего			154,8	154,8					
в т.ч. Прочие			154,8	154,8					
Площадь с летними			154,8						

Адрес зарегистрирован в Адресном реестре зданий и сооружений г.Москвы  
2.09.2005г. N 3306310.

Экспликация на 1 странице

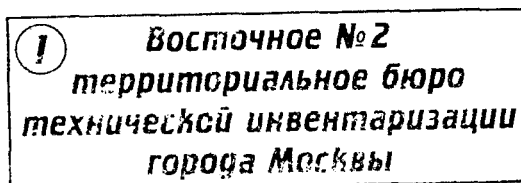
20.06.2006 г.

Исполнитель



Иванкова Г.М.

2006.4.000266



РУКОВОДИТЕЛЬ ГРУППЫ  
Е.В. БЕЛЕНКОВА

