

Приложение 1
к постановлению Правительства Москвы
от 1 декабря 1998 г. N 915

Форма 1а
Действительна в течение 1 года

ТЕРРИТОРИАЛЬНОЕ ВПМ Сокольническое

ВЫПИСКА ИЗ ТЕХНИЧЕСКОГО ПАСПОРТА НА ЗДАНИЕ (СТРОЕНИЕ)

N дела 416/7 Литер -
по состоянию на 23.08.2007 г.

Информация по зданию (строению) нежилое

Кадастровый номер		-	
Предыдущий кадастровый номер		-	
Учетный номер объекта		02112949	
Адрес	Город	Москва	
Наименование (ул., пл., пер, просп., туп., бульв. и т.п.)		ул. Малая Полянка	
Дом	9	Корп.	-
		Строение	1
Функциональное назначение		нежилое	
Общая площадь всего (кв.м.)	465,1	Количество квартир	-
кроме того площади (кв.м.): в т.ч. лестничных клеток технического подполья технического этажа вент. камер других помещений	-	Материал стен	смешанные
	-	Год постройки	до 1917 г.
	-	Этажность (без учета подземных этажей)	1-2
	-	Подземных этажей	1
	-	Инвентаризационная стоимость (тыс.руб.)	151,0
Площадь застройки (кв.м.)	316	Памятник архитектуры	нет
Жилая площадь (кв.м.) жилых помещений	-	Нежилая площадь (кв.м.)	465,1
		в т.ч. жилая площадь в нежил. помещ. (кв.м.)	-



02 10 15 0000957

СПРАВКА ВТИ О СОСТОЯНИИ ЗДАНИЯ

Дата заполнения	24.09.15	ОБЪЕКТ	здание		
Паспорт ГорВТИ №			416/7		
Адрес	Город	Москва			
	Округ	Центральный	Квартал № 416		
Наименование (ул., пл., пер., просп., туп., бульв. и т.п.)		ул. Малая Полянка			
Дом	9	Корпус	-	Строение	1
Помещ. №	-				
Примечание					

СОСТОЯНИЕ ОБЪЕКТА

Общий процент износа %	65	на	1999	Год постройки	до 1917 г.
Материал стен здания	смешанные				
Тип здания	нежилое				
Тип помещения	-				
Расположение помещения	-		-		
Степень технического обустройства	водопровод, канализация отопление центральное от тэц, электричество				
Высота потолков	h1=2,50 h1-2эт=3,32				

Адрес зарегистрирован в Адресном реестре зданий и сооружений г.Москвы 1.09.2004г. N 1006696.

Вид технической инвентаризации Сокольническое

Начальник ВТИ

Н.И. Курочкина

"24" сентября 2015 г.

Фелева
Наталья Анатольевна
Зам. начальника
Сокольнического ВТИ г.Москвы



Исполнитель Никитина Г.Н.

54 34 301886

Ведущий специалист
Беляева О.В.



02 10 15 0000945

ПОЭТАЖНЫЙ ПЛАН

НА ЧАСТЬ _____ подвал КВАР. № _____
ПОМЕЩ. _____

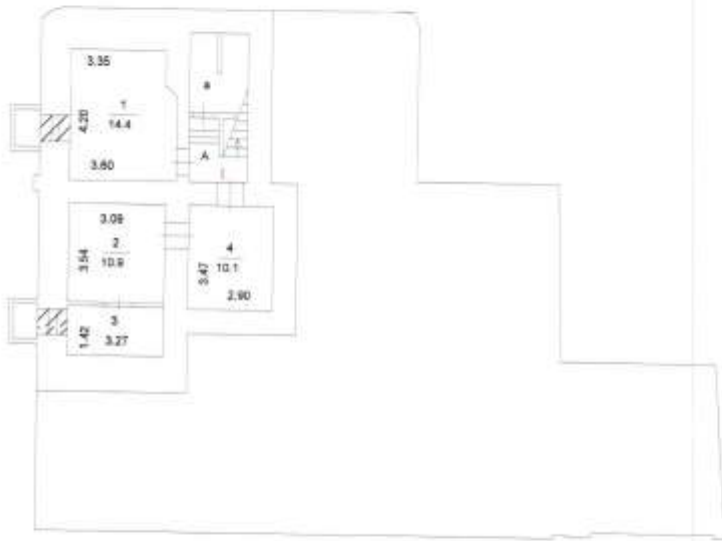
КОРП. (СТР.) № _____ (1) ДОМ № _____ 9

ПО (УЛ./ПЕР.) _____ ул. Малая Полянка

Центральный административный округ _____ г. МОСКВЫ

h = 2.50 м

подвал



2 Сокольническое
территориальное бюро
технической инвентаризации
города Москвы

54 34 301886

Ведущий
специалист
Беляева О. В.

Масштаб 1: 200

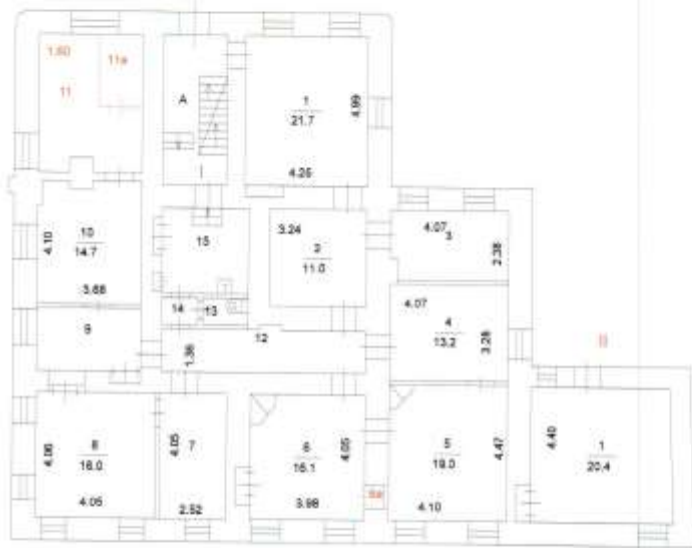
Поэтажный план составлен по состоянию на
_____ 6 декабря 1999 г.
Исполнитель _____ Никитина Г. Н.
Проверил _____ Беляева О. В.
_____ 24 сентября 2015 г.

ПОЭТАЖНЫЙ ПЛАН

НА ЧАСТЬ 1 этаж КВАР. № _____
ПОМЕЩ. _____
КОРП. (СТР.) № _____ (1) ДОМ № 9
ПО (УЛ./ПЕР.) ул. Малая Полянка
Центральный административный округ г. МОСКВЫ

h = 3.32 м

1 й этаж



2 Сокольническое
территориальное бюро
технической инвентаризации
города Москвы

Сведениями о соблюдении
требований пункта 4 части 17 статьи 51
Градостроительного кодекса
Российской Федерации
ГБУ МосгорБТИ не располагает

54 34 301886

Ведущий специалист
Беляева О. В.

Поэтажный план составлен по состоянию на
6 декабря 1999 г.
Исполнитель Никитина Г. Н.
Проверил Беляева О. В.
24 сентября 2015 г.

Масштаб 1:200

ПОЭТАЖНЫЙ ПЛАН

НА ЧАСТЬ 2 этаж КВАР № _____
ПОМЕЩ

КОРП. (СТР.) № _____ (1) ДОМ № 9

ПО (УЛ./ПЕР.) ул. Малая Полянка

Центральный административный округ г. МОСКВЫ

h = 3.32 м

2 й этаж



② **Сокольническое
 территориальное бюро
 технической инвентаризации
 города Москвы**

54 34 301886

**Ведущий
 специалист
 Беляева О.В.**

Масштаб 1: 200

Поэтажный план составлен по состоянию на
6 декабря 1999 г.

Исполнитель Никитина Г. Н.

Проверил Беляева О. В.

24 сентября 2015 г.

Сокольническое

ЭКСПЛИКАЦИЯ

По адресу: ул. Малая Полянка, 9, стр.1

стр. 1

Помещение N I Тип: Прочие

ф.25

Последнее обследование 6.12.1999

Этаж	NN комн.	Характеристики комнат и помещений	Общая площадь			Площадь помещений вспомогат. использ. (с коэф.)			Высота
			всего	в т.ч.		лодж.	в т.ч.		
				основ.	вспом.		балк.	проч.	
п	1	прочее	14,4	14,4					250
	2	прочее	10,9	10,9					
	3	электрощитовая	4,6	4,6					
	4	прочее	10,1	10,1					
Итого по помещению			40,0	40,0					
---Нежилые помещения всего			40,0	40,0					
в т.ч. Прочие			40,0	40,0					
Итого по этажу п			40,0	40,0					
---Нежилые помещения всего			40,0	40,0					
в т.ч. Прочие			40,0	40,0					

② Сокольническое
территориальное бюро
технической инвентаризации
города Москвы



02 10 15 0000958

По адресу: ул. Малая Полянка, 9, стр.1

стр. 2

Помещение N I Тип: Лечебно-санитарные
Последнее обследование 6.12.1999

ф.25

Сведениями о соблюдении требований пункта 4 части 17 статьи 51
Градостроительного кодекса Российской Федерации ГУП МосгорБТИ не располагает

Этаж	NN комн.	Характеристики комнат и помещений	Общая площадь			Площадь помещений вспомогат. использ. (с коэф.)			Высота
			всего	в т.ч.		лодж.	в т.ч.		
				основ.	вспом.			балк.	проч.
1	1	кабинет лечебны	21,7	21,7					332
	2	коридор	11,0			11,0			
	3	кабинет лечебны	9,5	9,5					
	4	кабинет лечебны	13,2	13,2					
	5	кабинет лечебны	19,0	19,0					
	6	кабинет лечебны	16,1	16,1					
	6а	шкаф встроенный	0,3			0,3			
	7	кабинет лечебны	10,2	10,2					
	8	кабинет лечебны	16,0	16,0					
	9	кабинет лечебны	7,7	7,7					
	10	кабинет лечебны	14,7	14,7					
	11	кабинет лечебны	11,3	11,3					
	11а	пом.подсобное	4,3			4,3			
	12	коридор	9,3			9,3			
	13	уборная	1,4			1,4			
	14	тамбур	1,2			1,2			
	15	коридор	9,5			9,5			

Итого по помещению	176,4	139,4	37,0					
---Нежилые помещения всего	176,4	139,4	37,0					
в т.ч. Лечебно-санитар.	176,4	139,4	37,0					

Помещение N II Тип: Лечебно-санитарные
Последнее обследование 6.12.1999

ф.25

Этаж	NN комн.	Характеристики комнат и помещений	Общая площадь			Площадь помещений вспомогат. использ. (с коэф.)			Высота
			всего	в т.ч.		лодж.	в т.ч.		
				основ.	вспом.			балк.	проч.
1	1	кабинет лечебны	20,4	20,4					332

Итого по помещению	20,4	20,4						
---Нежилые помещения всего	20,4	20,4						
в т.ч. Лечебно-санитар.	20,4	20,4						

Итого по этажу 1	196,8	159,8	37,0					
---Нежилые помещения всего	196,8	159,8	37,0					
в т.ч. Лечебно-санитар.	196,8	159,8	37,0					

② Сокольническое
территориальное бюро
технической инвентаризации
города Москвы

Помещение N I Тип: Лечебно-санитарные

ф.25

Последнее обследование 6.12.1999

Сведениями о соблюдении требований пункта 4 части 17 статьи 51

Градостроительного кодекса Российской Федерации ГУП МосгорБТИ не располагает

Этаж	NN комн.	Характеристики комнат и помещений	Общая площадь			Площадь помещений вспомогат. использ. (с коэф.)			Высота
			всего	в т.ч.		в т.ч.			
				основ.	вспом.	лодж.	балк.	проч.	
2	1	кабинет	18,8	18,8					332
	2	кабинет	14,2	14,2					
	3	кабинет	10,1	10,1					
	4	кабинет лечебны	34,6	34,6					
	5	кабинет лечебны	20,6	20,6					
	6	кабинет лечебны	13,4	13,4					
	7	кабинет лечебны	21,0	21,0					
	8	кабинет лечебны	16,1	16,1					
	9	кабинет лечебны	14,8	14,8					
	10	коридор	12,5		12,5				
	11	уборная	1,5		1,5				
	12	пом. подсобное	5,4		5,4				
	13	коридор	5,5		5,5				
	14	кухня	9,9		9,9				

Итого по помещению	198,4	163,6	34,8				
---Нежилые помещения всего	198,4	163,6	34,8				
в т.ч. Лечебно-санитар.	198,4	163,6	34,8				

Итого по этажу 2	198,4	163,6	34,8				
---Нежилые помещения всего	198,4	163,6	34,8				
в т.ч. Лечебно-санитар.	198,4	163,6	34,8				

② Сакольническое
территориальное бюро
технической инвентаризации
города Москвы

Тип: Лечебно-санитарные
 Последнее обследование 6.12.1999

ф.25

Этаж	NN комн.	Характеристики комнат и помещений	Общая площадь			Площадь помещений вспомогат. использ. (с коэф.)			Вы- со- та
			всего	в т.ч.		в т.ч.			
				основ.	вспом.	лодж.	балк.	проч.	
п	А	клетка лестнич	4,2		4,2				250
	а	кладовая	5,3		5,3				
Итого по помещению			9,5		9,5				
---Нежилые помещения всего			9,5		9,5				
в т.ч. Лечебно-санитар.			9,5		9,5				
Итого по этажу п			9,5		9,5				
---Нежилые помещения всего			9,5		9,5				
в т.ч. Лечебно-санитар.			9,5		9,5				

② Сокольническое
 территориальное бюро
 технической инвентаризации
 города Москвы

Тип: Лечебно-санитарные
 Последнее обследование 6.12.1999

ф.25

Этаж	NN комн.	Характеристики комнат и помещений	Общая площадь			Площадь помещений вспомогат. использ. (с коэф.)			Вы- со- та
			всего	в т.ч.		подж.	в т.ч.		
				основ.	вспом.		балк.	проч.	
1	A	клетка лестнич	10,4		10,4		леч.сан		332
Итого по помещению			10,4		10,4				
---Нежилые помещения всего			10,4		10,4				
в т.ч. Лечебно-санитар.			10,4		10,4				
Итого по этажу 1			10,4		10,4				
---Нежилые помещения всего			10,4		10,4				
в т.ч. Лечебно-санитар.			10,4		10,4				

② Сокольническое
 территориальное бюро
 технической инвентаризации
 города Москвы

По адресу: ул. Малая Полянка, 9, стр.1

стр. 6

Тип: Лечебно-санитарные
Последнее обследование 6.12.1999

ф.25

Этаж	NN комн.	Характеристики комнат и помещений	Общая площадь			Площадь помещений вспомогат. использ. (с коэф.)			Высота
			всего	основ.	вспом.	в т.ч. лодж.	балк.	проч.	
2	А	клетка лестнич	10,0		10,0	леч.сан			332
Итого по помещению			10,0		10,0				
---Нежилые помещения всего			10,0		10,0				
в т.ч. Лечебно-санитар.			10,0		10,0				
Итого по этажу 2			10,0		10,0				
---Нежилые помещения всего			10,0		10,0				
в т.ч. Лечебно-санитар.			10,0		10,0				
Итого по зданию			465,1	363,4	101,7				
---Нежилые помещения всего			465,1	363,4	101,7				
в т.ч. Лечебно-санитар.			425,1	323,4	101,7				
Прочие			40,0	40,0					

Адрес зарегистрирован в Адресном реестре зданий и сооружений г.Москвы
1.09.2004г. N 1006696.


Экспликация на 6 страницах

24.09.2015 г.

Исполнитель

Нязигина Г.Н.

54 34 301886


023/001-1

② Сокольническое
территориальное бюро
технической инвентаризации
города Москвы

КАДАСТРОВЫЙ ПАСПОРТ

КП.1

здания, сооружения, объекта незавершенного строительства

Лист №	1	Всего листов:	2
Здания (вид объекта недвижимого имущества)			
№16" января 2014 г. № 77/501/14-15851			
Кадастровый номер:	77:01:0002003:1064		
Номер кадастрового квартала:	77:01:0002003		
Характер сведений государственного кадастра недвижимости (статус записи об объекте):	—		

Описание объекта недвижимого имущества:

1	Местоположение:	119180 Москва, город Москва, р-н Якиманка, ул Малая Полянка, д 9, строен I		
2	Основная характеристика:	площадь	465 I	кв.м
		(тип)	(значение)	(единица измерения)
	степень готовности объекта незавершенного строительства (%)	—		
3	Назначение:	Нежилое здание		
4	Этажность:	2		
		количество этажей	количество подземных этажей	
5	Материал стен:	Смешанные		
6	Год ввода в эксплуатацию (завершения строительства):	1917		
7	Кадастровая стоимость (руб.):	62255103.55		
8	Кадастровый номер земельного участка (участков), в пределах которого расположен объект недвижимого имущества:	—		
9	Предыдущие кадастровые (условные) номера объекта недвижимого имущества:	2112949		
10	Особые отметки:	—		
11	Наименование органа кадастрового учета:	Филиал ФГБУ "ФКП Росреестра" по Москве		

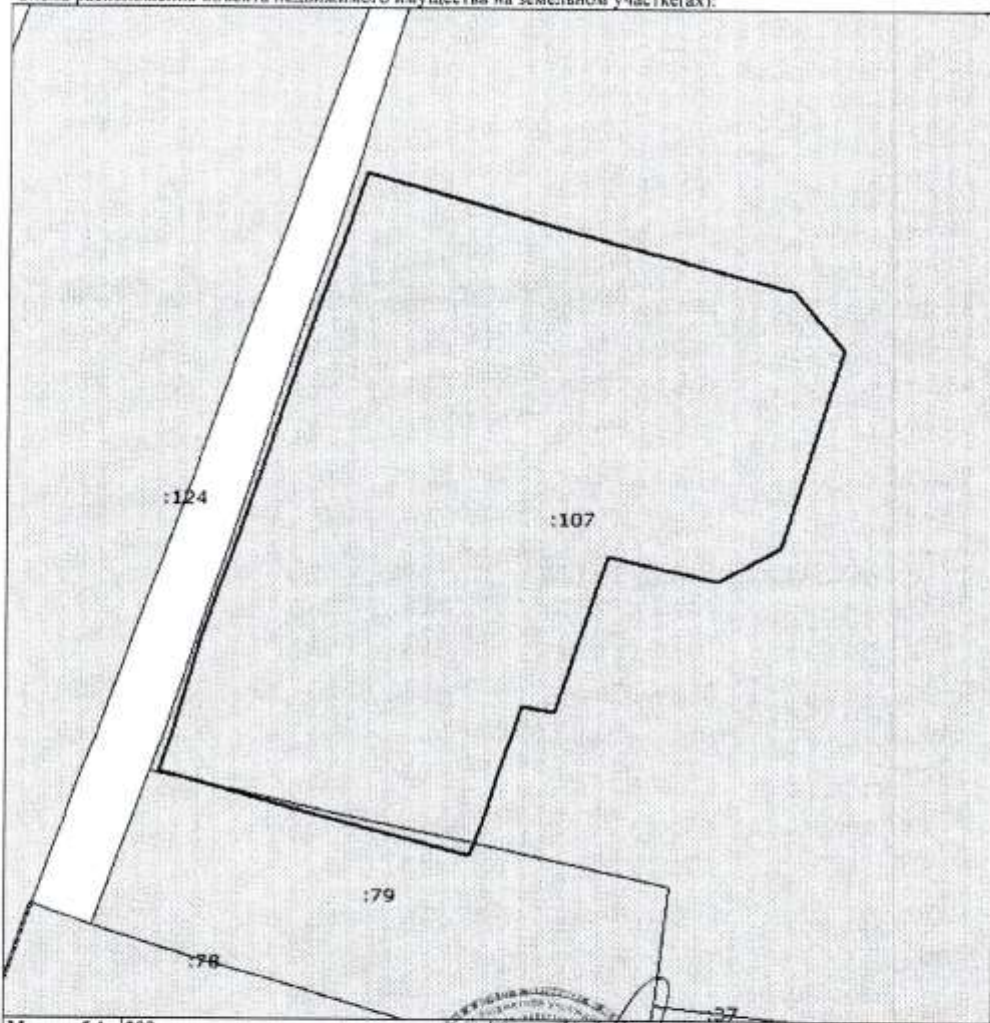
инженер		С. В. Пугачев
<small>(полное наименование должности)</small>	<small>(подпись)</small>	<small>(инициалы, фамилия)</small>



КАДАСТРОВЫЙ ПАСПОРТ
здания, сооружения, объекта незавершенного строительства

Здания (вид объекта недвижимого имущества)			
Лист №	2	Всего листов:	2
"16" января 2014 г. № 77/501/14-15851			
Кадастровый номер:		77:01:0002003:1064	

Схема расположения объекта недвижимого имущества на земельном участке(ах):



Масштаб 1: 200

инженер <small>(полное наименование должности)</small>	С. В. Пугачев <small>(инициалы, фамилия)</small>
---	---

