

Область, республика, край Краснодарский край

Район

Город (пос.) г Сочи

Район города Лазаревский р-н

КОПИЯ ТЕХНИЧЕСКОГО ПАСПОРТА

Спальный домик № 4.

(назначение нежилого строения)

п. Магри

(местоположение объекта учета)

Инвентарный номер	41479					
Номер в реестре жилищного фонда						
Кадастровый № ОКС						
Кадастровый № Зем. уч.						
	А	Б	В	Г	Д	Е

Паспорт составлен по состоянию на « 03 » августа 2010 г.
(указывается дата обследования объекта учета)

I. Сведения о принадлежности

[illegible]

Краснодарский край, г. Сочи, Лазаревский р-н, п. Магри,

168-

III. Благоустройство площади здания (кв. м)

Краснодарский край, г Сочи, Лазаревский р-н, п. Магри,

Х. Исчисление восстановительной и действительной стоимости здания и его частей.

172

Литера по плану	Наименование строений и сооружений	№ сборника	№ таблицы	Измеритель	Стоимость изм. по таблице	Поправки к стоимости в коэффициентах								Стоимость изм. с поправками	Количество объем - куб. м, площадь - кв. м	Восстановительная стоимость в руб.	% износа	Действительная стоимость в руб.
						7	8	9	10	11	12	13						
1	2	3	4	5	6	7	8	9	10	11	12	13	14	15	16	17	18	
4	Спальный домик № 4.	28	9	куб.м	24.70								24.70			39.9		
4	Открытая веранда крыльца	28	156	кв.м	18.20								18.20			40.0		
	куб.м			куб.м														
	ВСЕГО																	

170

Ф
Г
Д
И
СТ
ар, и
н;
ЕН
Т
окуп
7
СТ
ОНТ

к поэтажному плану здания (строения)

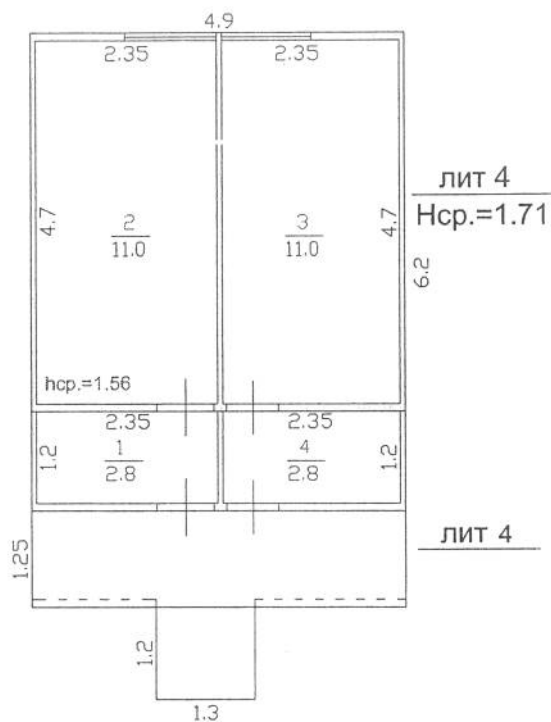
расположенного в городе (другом поселении) г Сочи

по ул. (пер.) п Магри

No.

Литера по плану	Этаж	Номер помещения	Номер по плану здания и т.п.	Назначение частей помещения: жилая комната, канцелярское помещение, классная комната, больничная палата, кухня, коридор и т.п.	Формула подсчета площади по внутреннему обмеру	Площадь в кв.м, предназначенная под помещения						Общая площадь по (этажу, строению)	Площадь балконов, лоджий, веранд и террас	Высота помещения по внутр. обмеру	Площадь мест общего пользования	Самовольно возведенная или переоборудованная площадь
						жилые			нежилые							
						Общая	в том числе жилая	вспомогательная	Общая	в том числе основная	вспомогательная					
4	1		1	Прихожая		2.8		2.8				1.56				
4	1		2	Спальная палата		11.0	11.0									
4	1		3	Спальная палата		11.0	11.0									
4	1		4	Прихожая		2.8		2.8								
				Итого по этажу		27.6	22.0	5.6				27.6				
				Всего по зданию (строению)		27.6	22.0	5.6				27.6				

6. Поэтажный план



Филиал ГУП КК "Крайтехинвентаризация" по г.Сочи			
Поэтажный план объекта			
Лит 4,4.		План 1 эт.	
Директор	Сухозадов Е.В.	Адрес объекта: г.Сочи, Лазаревский р-н, Б/о "Лунная Поляна".	Лист 1 Листов 1 Масштаб 1:100
План составил		Беликова Т.Е.	
Проверил		Бухтоярова О.В.	
План составлен		03.08.2010 г.	

170

ХП. Исчисление восстановительной и действительной стоимости служебных построек

Краснодарский край, г Сочи. Лазаревский р-н. п. Магри.

177

прошито и пронумерован

всего 7 листов

XIV. Общая стоимость, руб.

В ценах какого года	Основные строения		Служебные постройки		Сооружения		Всего	
	Восстано- вительная	Действи- тельная	Восстано- вительная	Действи- тельная	Восстано- вительная	Действи- тельная	Восстано- вительная	Действи- тельная
1969								
2006								
Полная балансовая стоимость					109 914			
Остаточная балансовая стоимость с учетом износа					66 102			

Дата исполнения « 05 » 09 20 10 г.

Директор _____ Сухозадов Е. В.

Руководитель группы Бухтоярова О. В.

инженер *Беликова Т. Е.*

Краснодарский край, г Сочи, Лазаревский р-н, п. Магри.

Российская Федерация
Краснодарский край
Филиал ГУП КК «Крайтехинвентаризация»
по г. Сочи

Область, республика, край Краснодарский край
Район _____
Город (пос.) г Сочи
Район города Лазаревский р-н

КОПИЯ ТЕХНИЧЕСКОГО ПАСПОРТА

Спальный домик № 5.
(назначение нежилого строения)

п. Магри

(местоположение объекта учета)

Инвентарный номер	41479					
Номер в реестре жилищного фонда						
Кадастровый № ОКС						
Кадастровый № Зем. уч.						
	А	Б	В	Г	Д	Е

Паспорт составлен по состоянию на « 03 » августа 2010 г.
(указывается дата обследования объекта учета)

I. Сведения о принадлежности

[illegible]

[illegible]

Краснодарский край, г Сочи, Лазаревский р-н. п. Магри.

Х. Исчисление восстановительной и действительной стоимости здания и его частей.

№ по плану	Наименование строений и сооружений	№ сборника	№ таблицы	Измеритель	Стоимость изм. по таблице	Поправки к стоимости в коэффициентах								Стоимость изм. с поправками	Количество	объем - куб. м. площадь - кв. м	Восстановительная стоимость в руб.	% износа	Действительная стоимость в руб.
						7	8	9	10	11	12	13							
2	3	4	5	6	7	8	9	10	11	12	13	14	15	16	17	18			
5	Спальный домик № 5.	28	9	куб.м	24.70								24.70			39.9			
5	Открытая веранда	28	156	кв.м	18.20								18.20			40.0			
	крыльца			куб.м															
	ВСЕГО																		

Х. Исчисление восстановительной и действительной стоимости здания и его частей.

[illegible]Провед
тельным

бумаг, и значения;

УФОРМЛЕНЕ

T₁

Покуп:
Т

Costa:

KONTAI

Э К С П Л И К А Т к поэтажному плану здания (строения)

расположенного в городе (другом поселении) г Сочи

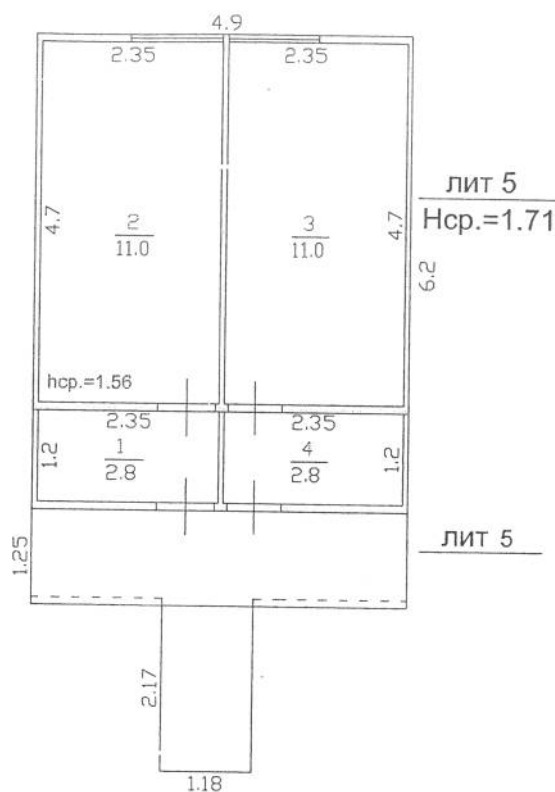
по ул. (пер.) п Магри

№

Литера по плану	Этаж	Номер помещения	Номер по плану здания комнаты, кухни и т.п.	Назначение частей помещения: жилая комната, канцелярское помещение, классная ком- ната, больничная палата, кухня, коридор и т.п.	Формула подсчета площади по внутреннему обмеру	Площадь в кв.м, предназначенная под помещения					Общая площадь по (этажу, строению)	Площадь балконов, лоджий, веранд и террас	Высота помещения по внутр. обмеру	Площадь мест общего пользования	Самовольно возведен- ная или переоборудо- ванная площадь
						Общая	жилая	в том числе	вспомогат- ельная	Общая	в том числе	вспомогат- ельная			
5	1		1	Прихожая		2.8				2.8			1.56		
5	1		2	Спальная палата		11.0	11.0								
5	1		3	Спальная палата		11.0	11.0								
5	1		4	Прихожая		2.8				2.8					
				Итого по этажу		27.6	22.0			5.6			27.6		
				Всего по зданию (строению)		27.6	22.0			5.6			27.6		

6. Поэтажный план

187



Филиал ГУП КК "Крайтехинвентаризация" по г.Сочи			
Поэтажный план объекта			
Лит 5,5.		План 1 эт.	
Директор	Сухозадов Е.В.	Адрес объекта: г.Сочи, Лазаревский р-н, Б/о "Лунная Поляна".	Лист 1 Листов 1 Масштаб 1:100
План составил		Беликова Т.Е.	
Проверил		Бухтоярова О.В.	
План составлен		03.08.2010 г.	

488

ХII. Исчисление восстановительной и действительной стоимости служебных построек

Краснодарский край, г Сочи, Лазаревский р-н, п. Магри.

всего 7 листов

Покупі
Т

Конта

Российская Федерация
Краснодарский край
Филиал ГУП КК «Крайтехинвентаризация»
по г. Сочи

Область, республика, край Краснодарский край

Район _____

Город (пос.) г Сочи

Район города Лазаревский р-н

КОПИЯ ТЕХНИЧЕСКОГО ПАСПОРТА

Спальный домик № 6.

(назначение нежилого строения)

п. Магри

(местоположение объекта учета)

Инвентарный номер	41479					
Номер в реестре жилищного фонда						
Кадастровый № ОКС						
Кадастровый № Зем. уч.						
<div> <div>А</div> <div>Б</div> <div>В</div> <div>Г</div> <div>Д</div> <div>Е</div> </div>						

Паспорт составлен по состоянию на «03» августа 2010 г.
(указывается дата обследования объекта учета)

I. Сведения о принадлежности

[illegible]

Прозв

жимос
бумаг,
ачения:

ормлен

Покуп

Соста

Конта

794

Группа капиталности

V Вид внутренней отделки

Простая

ИТОГО

% износа, приведенный к 100 по формуле:

$$\frac{\text{процент износа (гр. 9)} \times 100}{\text{удельный вес (гр. 7)}}$$
$$\frac{29.1 \times 100}{73.1} = 39.9 \%$$

Краснодарский край, г Сочи, Лазаревский р-н, п. Магри.

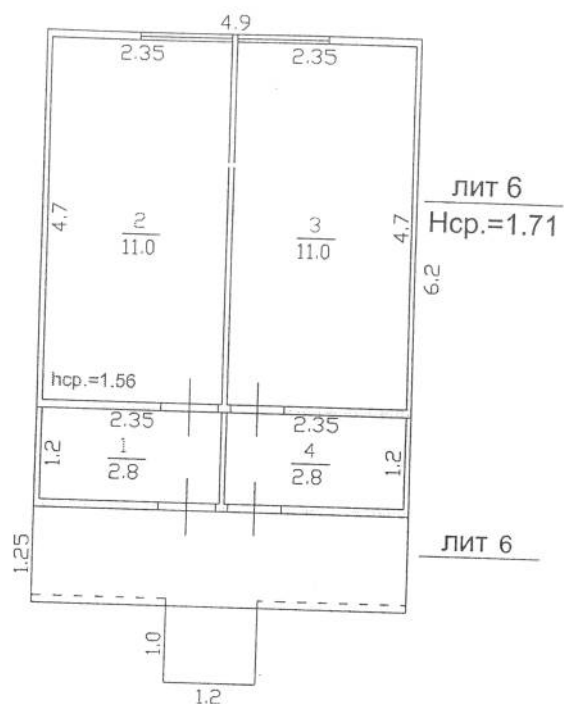
к поэтажному плану здания (строения)

асположенного в городе (другом поселении) г Сочи

по ул. (пер.) п Магри

№

Литера по плану	Этаж	Номер помещения	Номер по плану здания и т.п.	Назначение частей помещения: жилая комната, канцелярское помещение, классная комната, больничная палата, кухня, коридор и т.п.	Формула подсчета площади по внутреннему обмеру	Площадь в кв.м, предназначенная под помещения						Общая площадь по (этажу, строению)	Площадь балконов, лоджий, веранд и террас	Высота помещения по внутр. обмеру	Площадь мест общего пользования	Самостоятельно возведенная или переоборудованная площадь
						жилые			нежилые							
						Общая	в том числе жилая	вспомогательная	Общая	в том числе основная	вспомогательная					
6	1	1	1	Прихожая	Итого по этажу	2.8		2.8				1.56				
6	1	2	2	Спальная палата		11.0	11.0									
6	1	3	3	Спальная палата		11.0	11.0									
6	1	4	4	Прихожая		2.8		2.8								
					Всего по зданию (строению)	27.6	22.0	5.6				27.6				



Филиал ГУП КК "Крайтехинвентаризация" по г.Сочи			
Поэтажный план объекта			
Лит 6, 6.		План 1 эт.	
Директор	Сухозадов Е.В.	Адрес объекта: г.Сочи, Лазаревский р-н, Б/о "Лунная Поляна".	Лист 1 Листов 1 Масштаб 1:100
План составил		Беликова Т.Е.	
Проверил		Бухтоярова О.В.	
План составлен		03.08.2010 г.	

ХП. Исчисление восстановительной и действительной стоимости служебных построек

нодарский край, г Сочи, Лазаревский р-н, п. Магри.

