

ПРОЕКТ

Строительства комплекса, включающего в себя дошкольное образовательное учреждение кратковременного пребывания детей на 60 человек и гостиничные апартаменты, по адресу: ул. Бориса галушкина, вл. 10, к. 2, СВАО.

Проектировщик:

ООО "Рихаус"

Заказчик:

ООО "ИнтерВест"



г. Москва 2011

REHOUSE
ARCHITECTURAL
GROUP

Технико-экономические показатели:

Площадь участка -	0,42 Га.
Площадь застройки -	806 кв.м.
Общая площадь здания -	12 150 кв.м.
в том числе:	
Наземная -	9 570 кв.м.
Подземная -	2 580 кв.м.
Площади по функциональным зонам:	
Общая площадь помещений детского дошкольного учреждения -	735.5 кв.м.
Общая площадь апартаментов -	7 223.4 кв.м.
Площадь подземной автостоянки на 55 м/м.-	1 714 кв.м.
Наземная автостоянка -	10м/м.
Общее количество машино/мест -	65 м/м.
Этажность - 16 наземных этажей 1 подземный этаж	

Проект разработан для строительства комплекса, включающего в себя: дошкольное образовательное учреждение кратковременного пребывания детей на 60 человек и гостиничные апартаменты, по адресу: ул.Бориса Галушкина вл.10, стр.2

Объект находится на территории СВАО на участке площадью 0,42 Га, расположенного внутри жилого микрорайона, с северной стороны ограниченного пересечением улиц Бориса Галушкина и Ярославской.

С севера, юга и востока к участку примыкают придомовые территории жилых домов различной этажности, а с западной, территория учебного заведения.

Благоустройство участка предполагает создание новой детской площадки для проведения досуга детей дошкольного возраста, и упорядоченное озеленение участка с посадкой большого количества деревьев и кустарников.

Так же будет проведена реорганизация существующей детской площадки с установкой новых игровых элементов и малых форм.

Общая площадь детской площадки будет составлять 250 м2 в том числе, 175 м2-проектируемая детская площадка, 75 м2 - реорганизуемая существующая детская площадка.

Площадь озеленения с посадкой деревьев и кустарников составит 1850 м2.

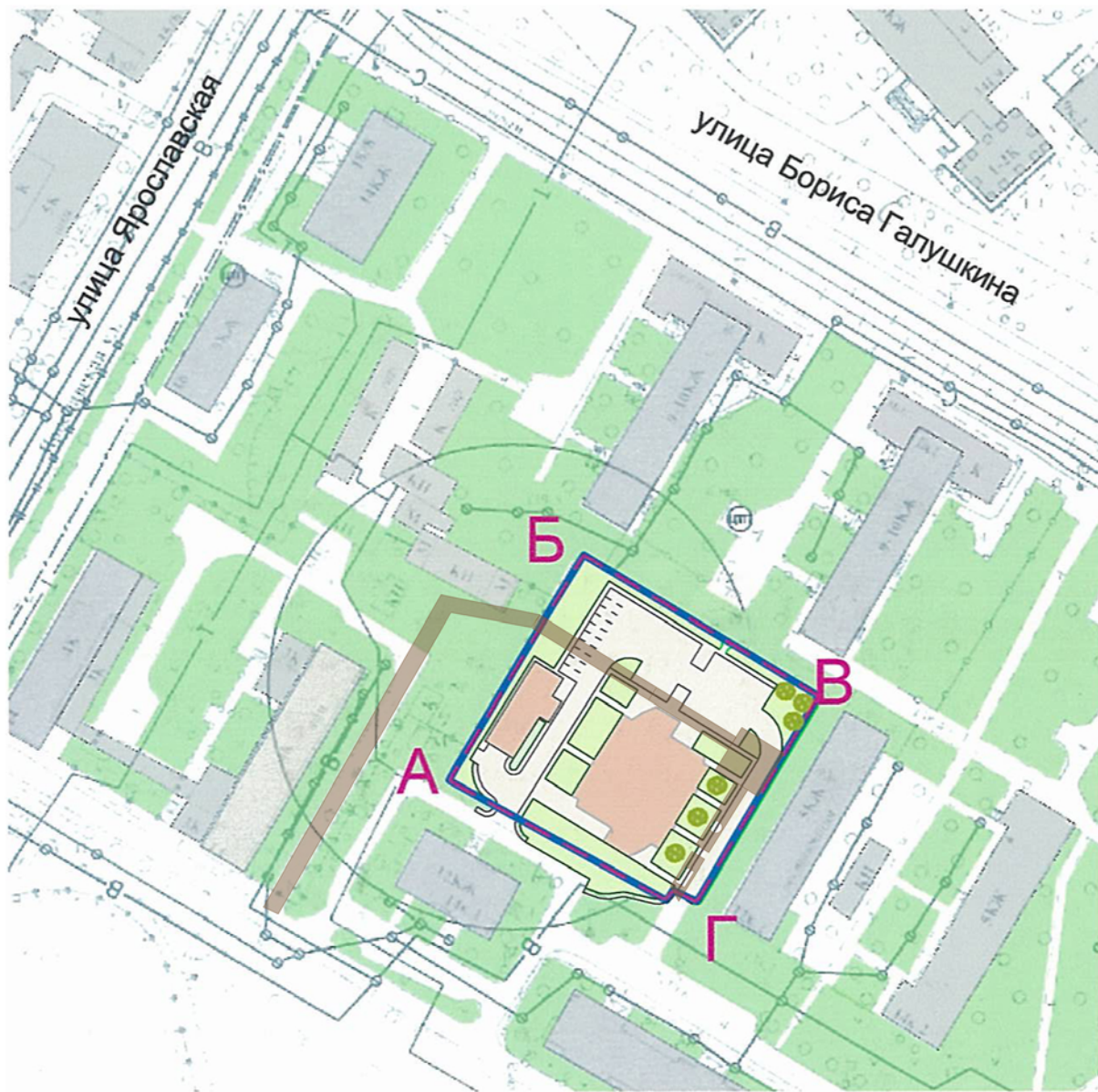
Шестнадцатизэтажное здание башенного типа, имеет в плане форму двух смещённых относительно продольной оси и срезанных с торцов сегментов полуокружностей.

Комплекс состоит из трех самостоятельных функциональных зон: ДОУ кратковременного пребывания детей на 60 человек с дополнительными помещениями дошкольного развития, гостиничных апартаментов и подземной автостоянкой, расположенной под частью двора. Входы, вертикальные и инженерные коммуникации, технические и технологические связи и помещения для каждой функциональной зоны запроектированы автономными.

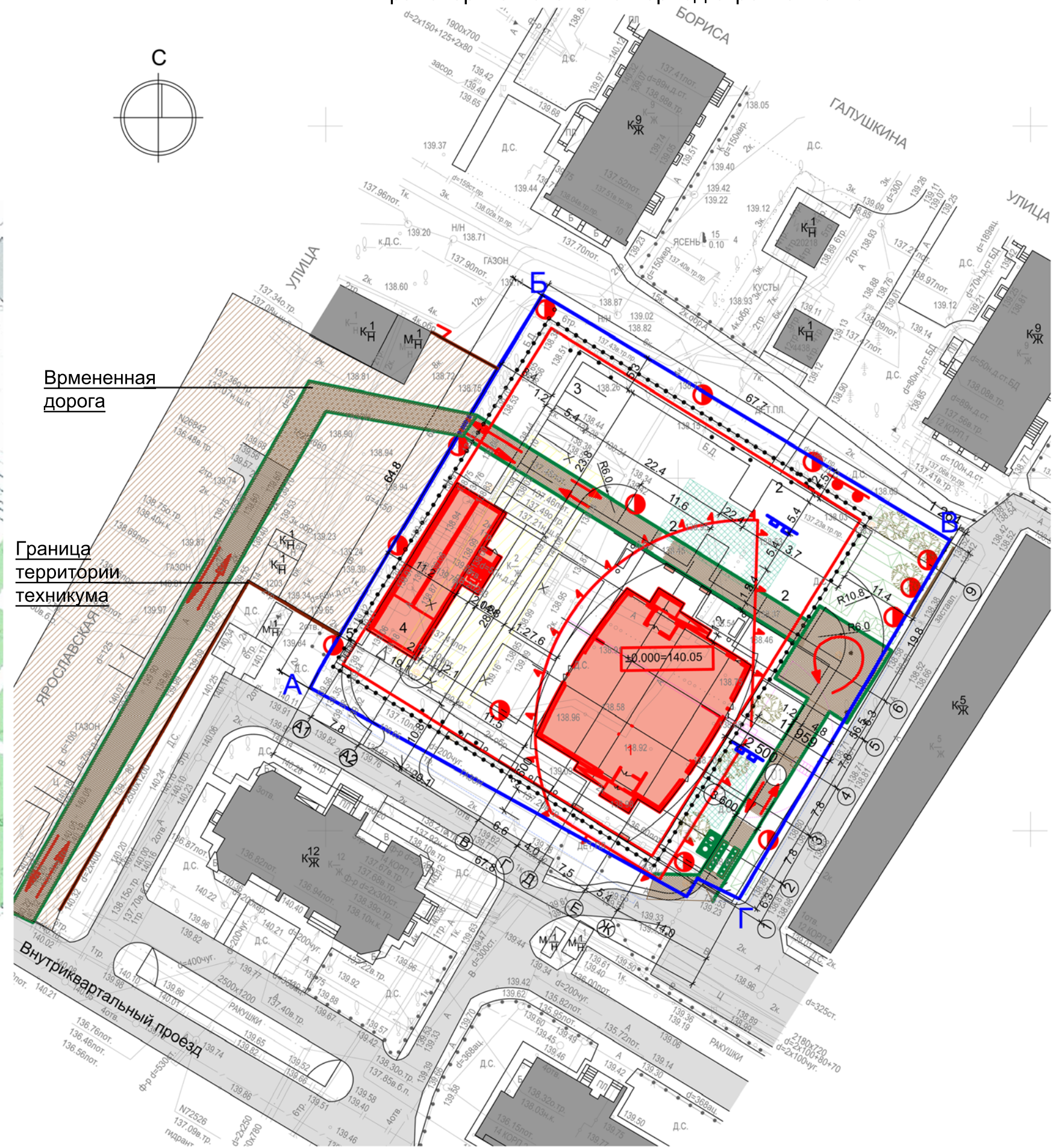
Группы кратковременного пребывания детей запроектированы без организации питания и сна. Длительность пребывания детей в ДОУ составляет не более четырех часов. Прогулки детей в соответствии с СанПиН 2.4.1.2660-10 могут быть организованы на территории вновь проектируемой и реорганизуемой существующей детских площадках.

ЗАКАЗЧИК	ОБЪЕКТ	СОСТАВ ЛИСТА	REHOUSE ARCHITECTURAL GROUP
ООО «ИнтерВест»	Комплекс, включающий в себя дошкольное образовательное учреждение кратковременного пребывания детей на 60 человек и гостиничные апартаменты, по адресу: ул. Бориса Галушкина, вл. 10, к. 2, СВАО.	Пояснительная записка, технико-экономические показатели	

Ситуационный план



Транспортная схема на период строительства



ЗАКАЗЧИК	ОБЪЕКТ	СОСТАВ ЛИСТА	REHOUSE ARCHITECTURAL GROUP
ООО «ИнтерВест»	Комплекс, включающий в себя дошкольное образовательное учреждение кратковременного пребывания детей на 60 человек и гостиничные апартаменты, по адресу: ул. Бориса Галушкина, вл. 10, к. 2, СВАО.	Транспортная схема на период строительства, ситуационный план	

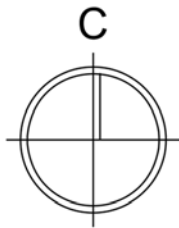
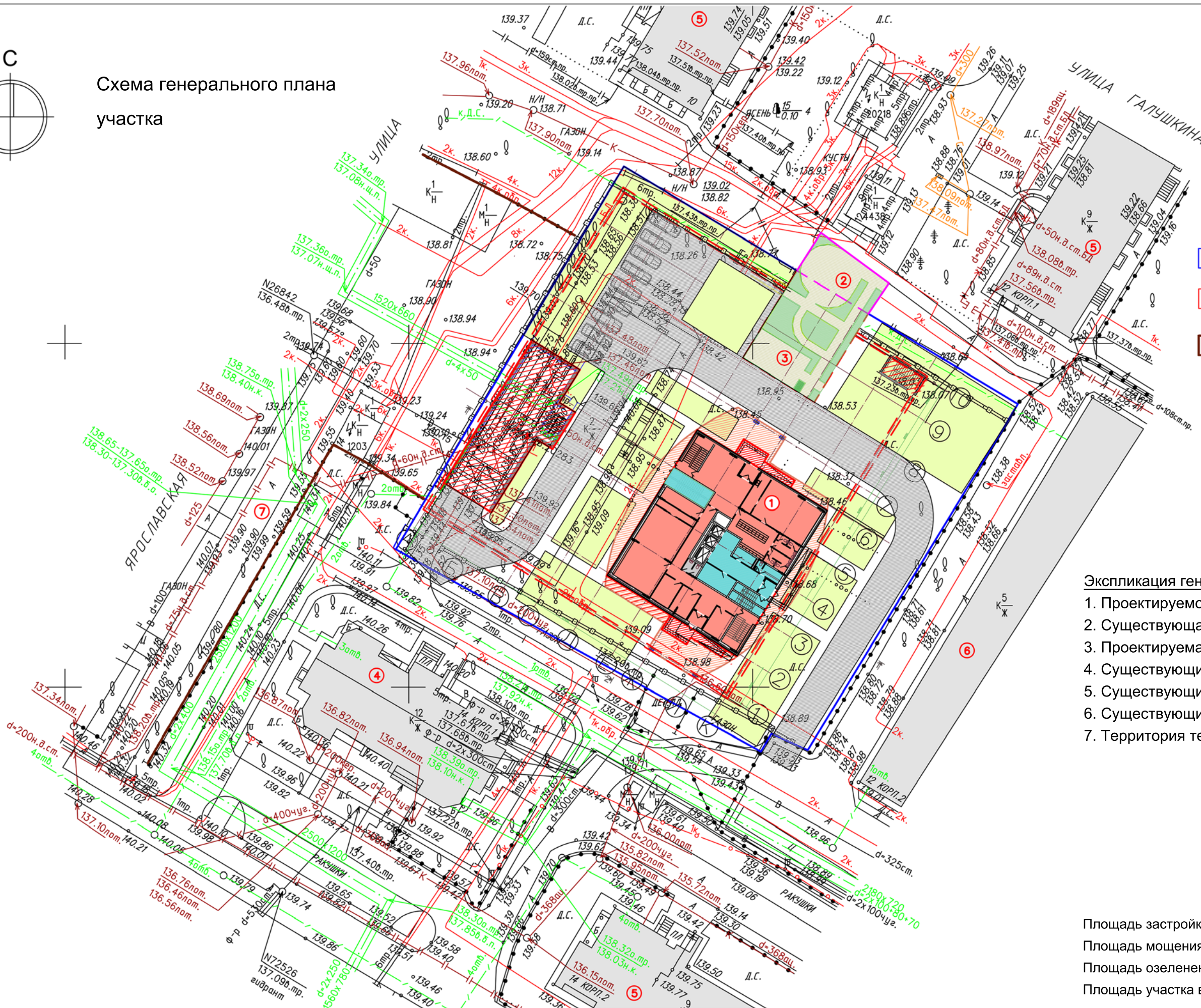


Схема генерального плана участка



- Граница участка
- Подземная часть проектируемого здания
- Граница участка Территории техникума

- Экспликация генплана:**
1. Проектируемое здание
 2. Существующая детская площадка
 3. Проектируемая детская площадка
 4. Существующий 12 этажный жилой дом
 5. Существующий 9 этажный жилой дом
 6. Существующий 5 этажный жилой дом
 7. Территория техникума

Площадь застройки - 806 кв.м.
 Площадь мощения - 1560 кв.м.
 Площадь озеленения - 1850 кв.м.
 Площадь участка в литерях А-Б-В-Г-А - 4219.4 кв.м.

ЗАКАЗЧИК	ОБЪЕКТ	СОСТАВ ЛИСТА	
ООО «ИнтерВест»	Комплекс, включающий в себя дошкольное образовательное учреждение кратковременного пребывания детей на 60 человек и гостиничные апартаменты, по адресу: ул. Бориса Галушкина, вл. 10, к. 2, СВАО.	Схема генерального плана	REHOUSE ARCHITECTURAL GROUP

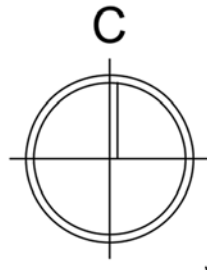
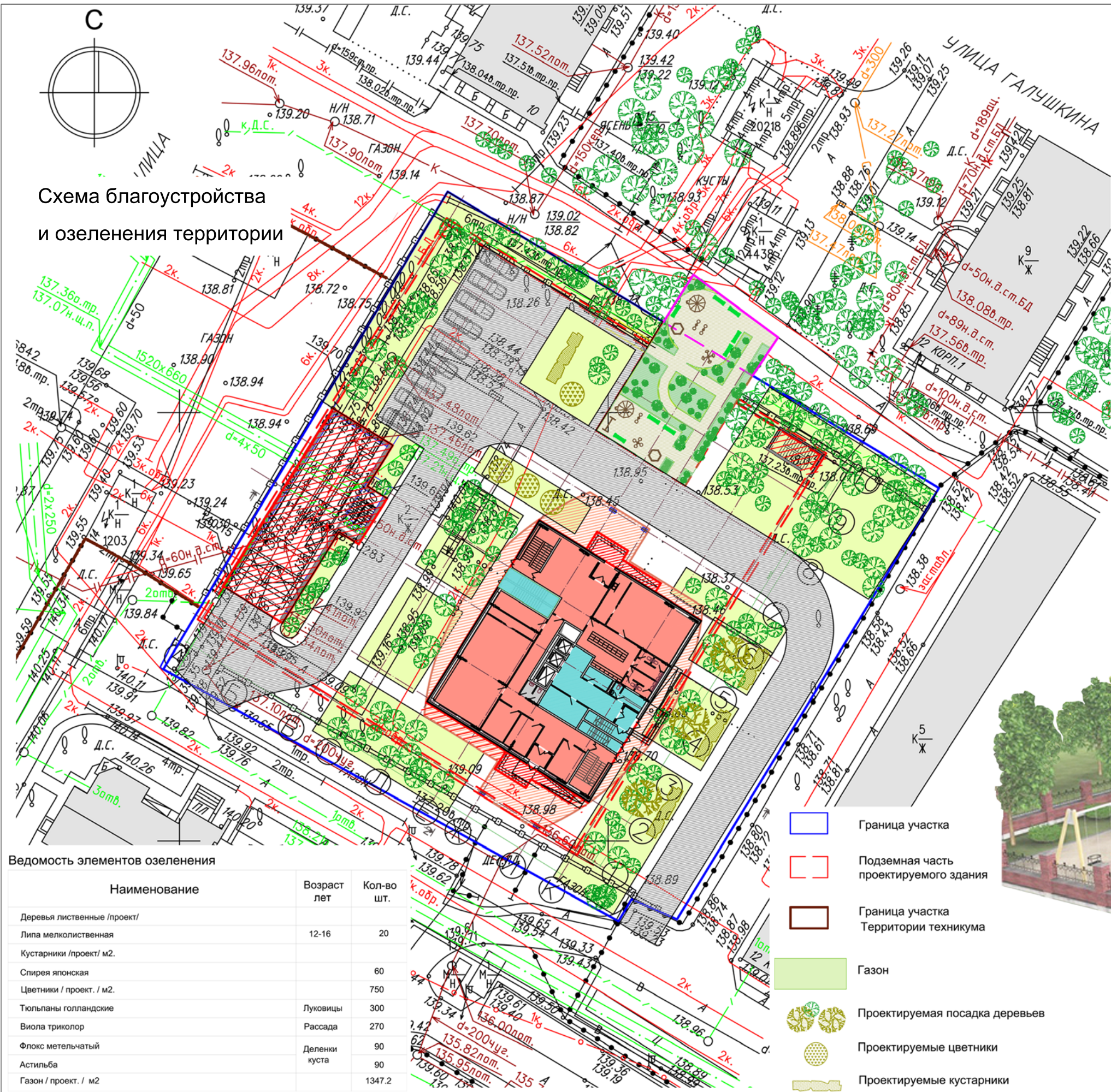


Схема благоустройства
и озеленения территории



Проектируемая детская площадка

Ведомость элементов озеленения

Наименование	Возраст лет	Кол-во шт.
Деревья лиственные /проект/		
Липа мелколистная	12-16	20
Кустарники /проект/ м2.		
Спирея японская		60
Цветники / проект. / м2.		750
Тюльпаны голландские	Луковицы	300
Виола триколор	Рассада	270
Флокс метельчатый	Деленки куста	90
Астильба		90
Газон / проект. / м2		1347.2

- Граница участка
- Подземная часть проектируемого здания
- Граница участка Территории техникума
- Газон
- Проектируемая посадка деревьев
- Проектируемые цветники
- Проектируемые кустарники

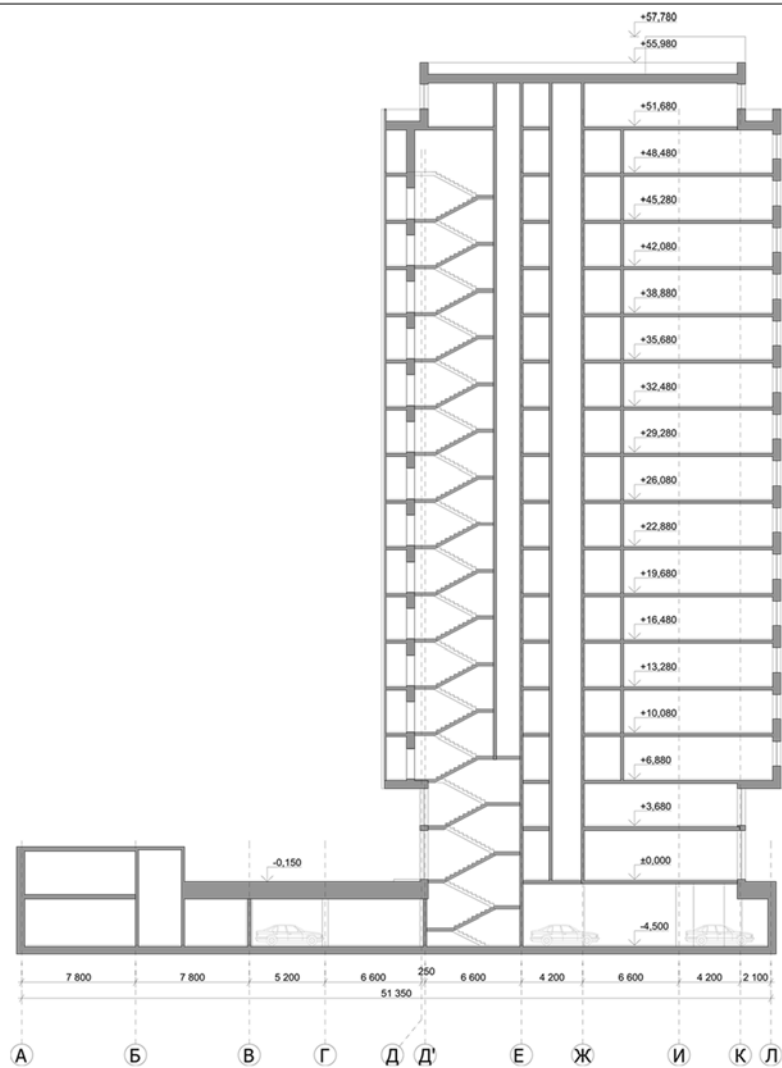


ЗАКАЗЧИК
ООО «ИнтерВест»

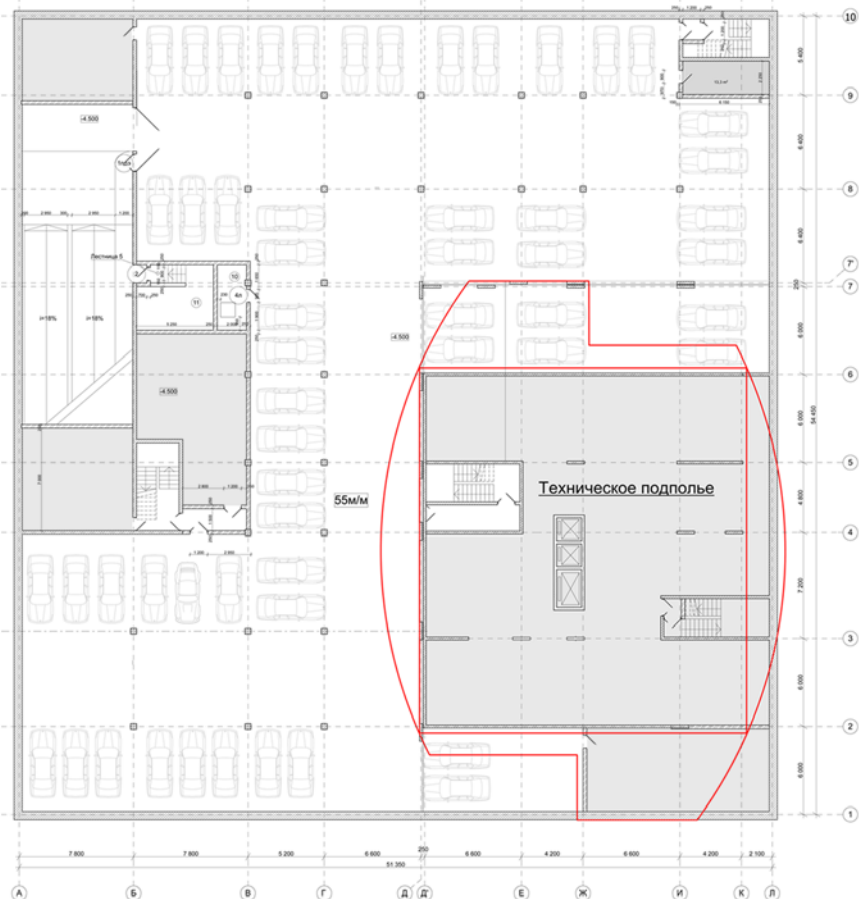
ОБЪЕКТ
Комплекс, включающий в себя дошкольное образовательное учреждение кратковременного пребывания детей на 60 человек и гостиничные апартаменты, по адресу: ул. Бориса Галушкина, вл. 10, к. 2, СВАО.

СОСТАВ ЛИСТА
Схема благоустройства территории, проектируемая детская площадка

**REHOUSE
ARCHITECTURAL
GROUP**

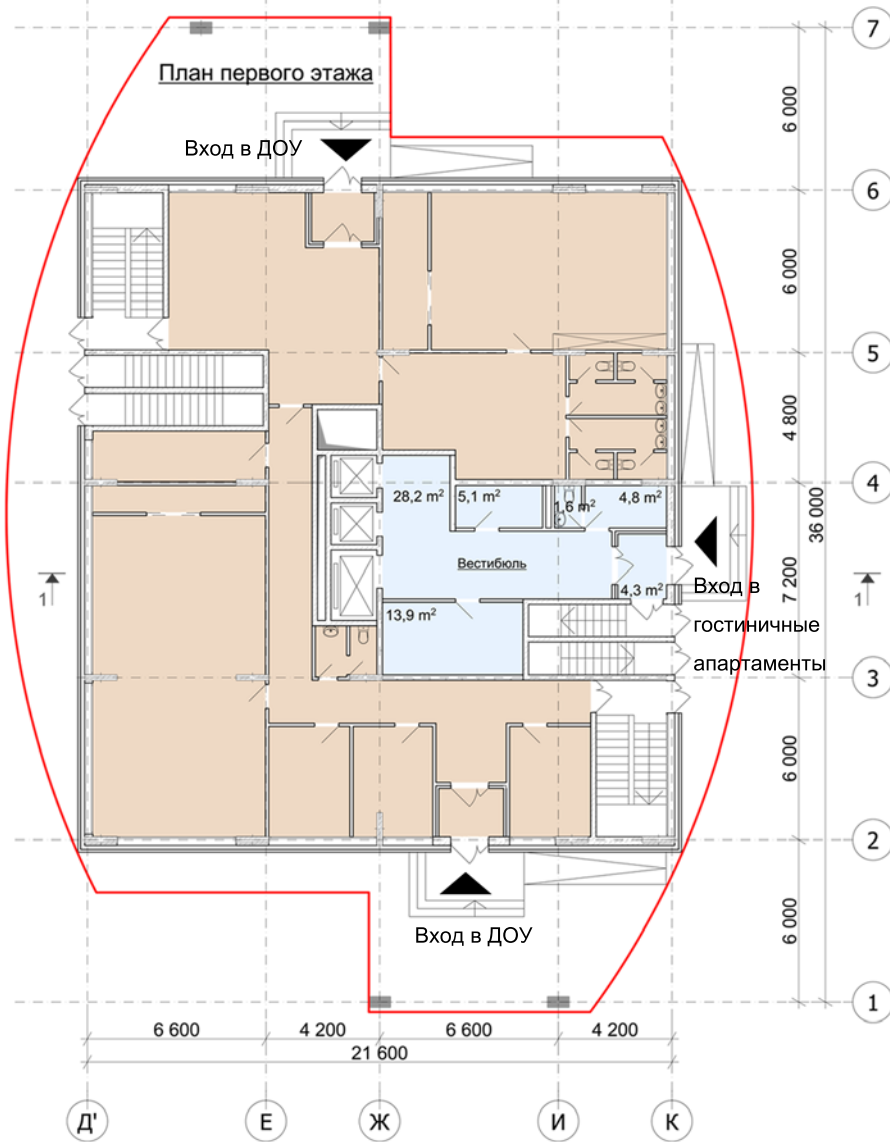


План подземной автостоянки на 55 м/м



ЗАКАЗЧИК

ООО «ИнтерВест»



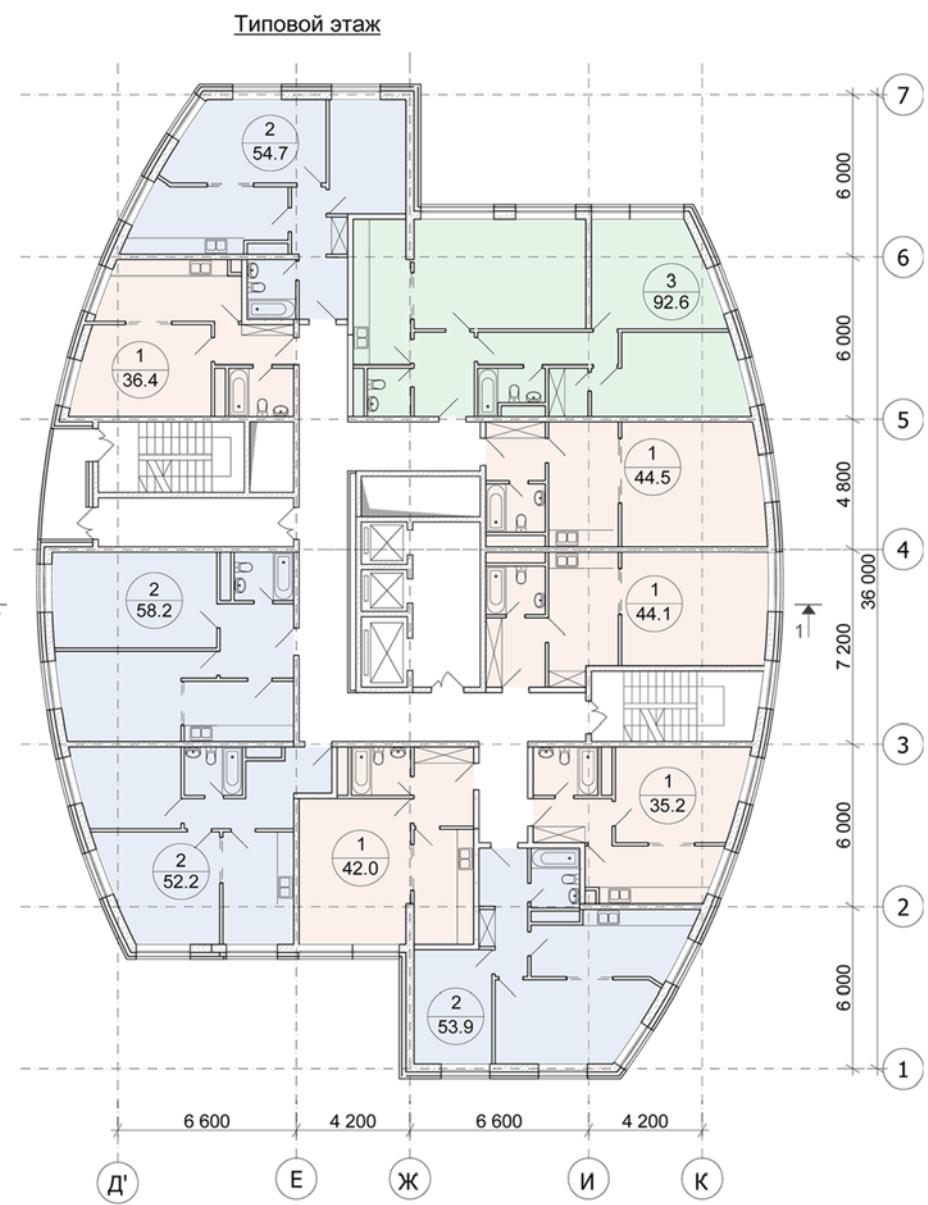
Условные обозначения:

- Общие помещения (входная группа)
- Дошкольное образовательное учреждение кратковременного пребывания детей на 60 человек



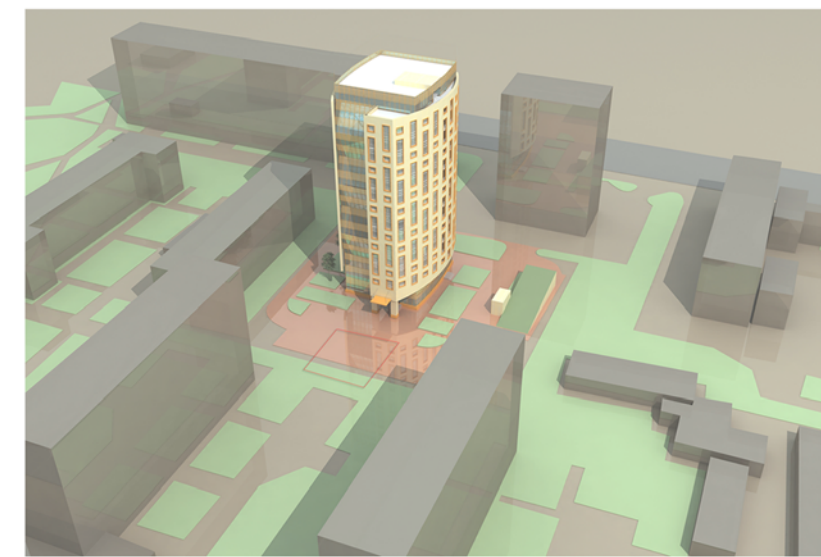
ОБЪЕКТ

Комплекс, включающий в себя дошкольное образовательное учреждение кратковременного пребывания детей на 60 человек и гостиничные апартаменты, по адресу: ул. Бориса Галушкина, вл. 10, к. 2, СВАО.



Условные обозначения

- Однокомнатные апартаменты
- Трехкомнатные апартаменты
- Двухкомнатные апартаменты

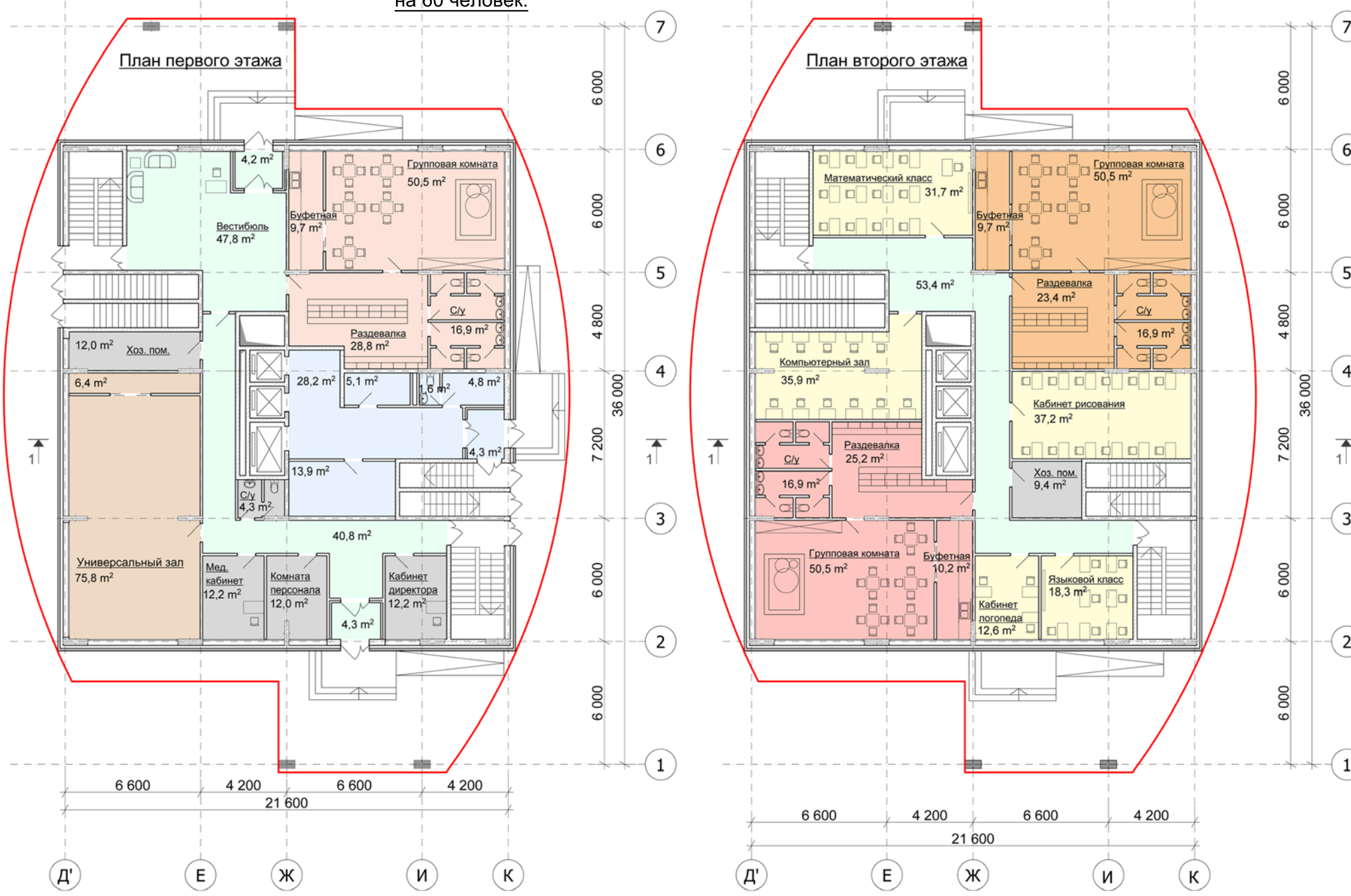


СОСТАВ ЛИСТА

План первого этажа, план типового этажа, план подземного этажа, разрез 1-1, общие виды

**REHOUSE
ARCHITECTURAL
GROUP**

**Детское дошкольное учреждение кратковременного пребывания.
на 60 человек.**



Интерьер детской групповой комнаты



Условные обозначения:

- | | | | |
|---|--|---|---|
|  Общественные помещения (входная группа) |  Группа №2 (4-5 лет) |  Вестибюльная зона |  Помещения персонала |
|  Группа №1 (3-4 года) |  Группа №3 (подготовительная) |  Универсальный зал |  Классы для дополнительного дошкольного развития детей |

ЗАКАЗЧИК	ОБЪЕКТ	СОСТАВ ЛИСТА	REHOUSE ARCHITECTURAL GROUP
ООО «ИнтерВест»	Комплекс, включающий в себя дошкольное образовательное учреждение кратковременного пребывания детей на 60 человек и гостиничные апартаменты, по адресу: ул. Бориса Галушкина, вл. 10, к. 2, СВАО.	План первого этажа, план второго этажа, интерьер	