

Савеловское

ЭКСПЛИКАЦИЯ

По адресу: ул. Паршина, 6

стр. 1

Помещение N I Тип: Производственные
 Последнее обследование 10.11.2014
 Распоряжение префекта
 о перепланировке квартиры (помещения)
 от 28.07.2008 N 2645 рп

ф.25

Этаж	NN комн.	Характеристики комнат и помещений	Общая площадь			Площадь помещений вспомогат. использ. (с коэф.)			Вы- со- та
			всего	основ.	вспом.	луж.	балк.	проч.	
ц	1	комн. приема пищ	26,9		26,9			произв.	285
	2	уборная	1,6		1,6			произв.	285
	3	коридор	1,1		1,1			произв.	285
	4	душевая	3,3		3,3			произв.	285
	5	душевая	0,7		0,7			произв.	285
	6	душевая	0,7		0,7			произв.	285
	9	душевая	0,9		0,9			произв.	285
	10	коридор	0,9		0,9			произв.	285
	11	кабинет	11,0	11,0				произв.	285
	12	коридор	3,4		3,4			произв.	285
	21	мастерская	21,3	21,3				произв.	285
	22	раздевалка	17,9		17,9			произв.	271
	23	отдел. машинное	15,5	15,5				прочая	285
	24	коридор	1,4		1,4			произв.	271
	25	сушилка	15,3	15,3				произв.	261
	26	пом. производств	26,8	26,8				произв.	285
	27	лаборатория	5,6	5,6				произв.	285
	28	бокс	2,1	2,1				произв.	285
	29	бокс	4,8	4,8				произв.	285
	30	тамбур	2,9		2,9			произв.	285
	31	коридор	2,4		2,4			произв.	285
	32	пом. подсобное	3,8		3,8			произв.	285
	33	коридор	6,0		6,0			произв.	285
	34	отдел. машинное	13,6	13,6				прочая	285
	35	коридор	2,5		2,5			произв.	285
	36	сушилка	14,5	14,5				произв.	285
	37	коридор	1,7		1,7			произв.	285
	38	пом. для хранения	4,7		4,7			произв.	285
	39	бокс	9,0	9,0				произв.	285
	40	тамбур	2,2		2,2			произв.	285
	42	служебное	9,5	9,5				прочая	285
	43	коридор	2,6		2,6			произв.	285
	44	коридор	23,2		23,2			произв.	285
	45	коридор	5,0		5,0			произв.	285
	46	коридор	4,5		4,5			произв.	285
	47	коридор	12,7		12,7			произв.	285
	49	лестница	18,8		18,8			произв.	285
	50	тамбур	4,3		4,3			произв.	285
	51	весовая	2,9	2,9				произв.	285

КСЕРОКОПИЯ

10 Савеловское
 территориальное бюро
 технической инвентаризации
 города Москвы



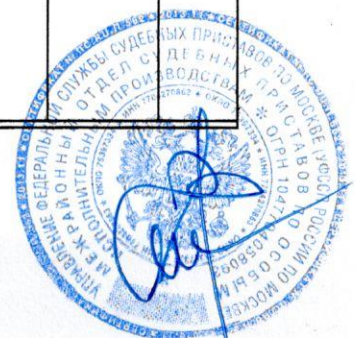
Итого	308,0	151,9	156,1				
---Нежилые помещения всего	308,0	151,9	156,1				
в т.ч. Производствен.	269,4	113,3	156,1				
Прочие	38,6	38,6					

Помещение N I Тип: Производственные
Последнее обследование 10.11.2014

ф.25

Этаж	NN комн.	Характеристики комнат и помещений	Общая площадь			Площадь помещений вспомогат. использ. (с коэф.)			Вы- со- та
			всего	в т.ч.		лудж.	в т.ч.		
				основ.	вспом.		балк.	проч.	
1	1	пом. производств	13,1	13,1			произв.	271	
	2	автоклавная	19,0	19,0			прочая		
	15	моечная	5,0		5,0		произв.		
	16	бокс	4,9	4,9			произв.		
	17	шлюз	4,2	4,2			произв.		
	18	лаборатория	14,6	14,6			произв.		
	19	склад	8,3	8,3			складс.		
	20	склад	8,4	8,4			складс.		
	21	склад	13,4	13,4			складс.		
	22	коридор	22,4		22,4		произв.		
	23	коридор	2,9		2,9		произв.		
	24	пом. производств	4,4	4,4			произв.		
	25	коридор	6,4		6,4		произв.		
	26	тамбур	3,3		3,3		произв.		
	27	моечная	11,4		11,4		произв.		
	29	шлюз	6,0	6,0			произв.		
	30	лаборатория	19,4	19,4			произв.		
	32	коридор	4,3		4,3		произв.		
	33	бокс	12,0	12,0			произв.		
	34	пом. техническое	25,4	25,4			прочая		
	35	бокс	12,4	12,4			произв.		
	36	душевая	2,2		2,2		произв.		
	37	уборная	1,2		1,2		произв.		
	38	пом. сан-гигиены	11,7		11,7		произв.		
	39	бокс	4,4	4,4			произв.		
	40	коридор	5,1		5,1		произв.		
	41	шлюз	2,8	2,8			произв.		
	42	шлюз	4,8	4,8			произв.		
	43	коридор	5,2		5,2		произв.		
	44	коридор	8,4		8,4		произв.		
	46	лестница	23,5		23,5		произв.		
	47	шлюз	3,2	3,2			произв.		
	48	служебное	23,6	23,6			прочая		

Итого	317,3	204,3	113,0				
---Нежилые помещения всего	317,3	204,3	113,0				
в т.ч. Производствен.	219,2	106,2	113,0				
Складские	30,1	30,1					
Прочие	68,0	68,0					



Итого	625,3	356,2	269,1				
---Нежилые помещения всего	625,3	356,2	269,1				
в т.ч. Производствен.	488,6	219,5	269,1				
Складские	30,1	30,1					
Прочие	106,6	106,6					

Адрес зарегистрирован в Адресном реестре зданий и сооружений г.Москвы
16.04.2001г. N 8001261.

Экспликация на 3 страницах

18.03.2016 г.

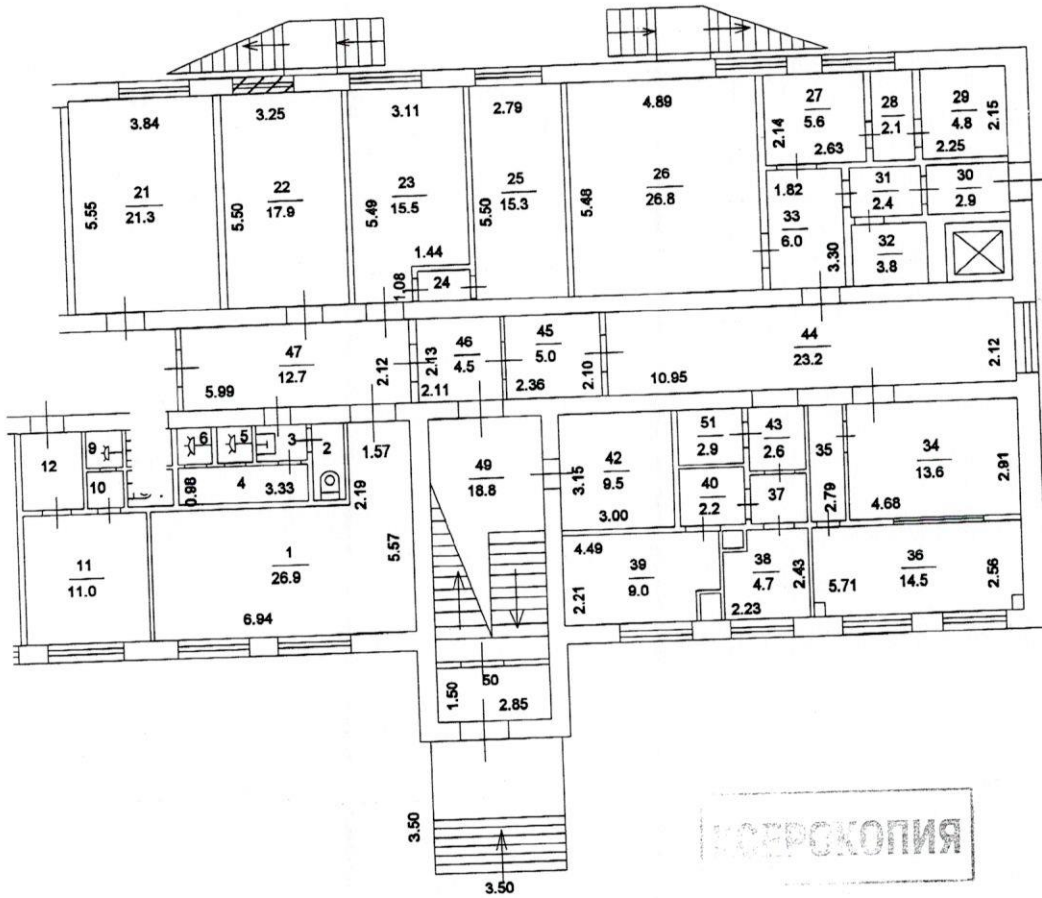


ПОЭТАЖНЫЙ ПЛАН

НА ЧАСТЬ _____ ЦОКОЛЬ КВАР. № _____
ПОМЕЩ. _____
КОРП. (СТР.) № _____ (_____) ДОМ № _____ 6
ПО (УЛ./ПЕР.) ул. Паршина
Северо-Западный административный округ г. МОСКВЫ

h = 2.85 м

ЦОКОЛЬ



10 Савеловское
территориальное бюро
технической инвентаризации
города Москвы

Поэтажный план составлен по состоянию на
10 ноября 2014 г.
Исполнитель _____
Проверил _____
18 марта 2016 г.

Масштаб 1: 200

ПОЭТАЖНЫЙ ПЛАН

НА ЧАСТЬ 1 этаж КВАР. № _____
ПОМЕЩ.

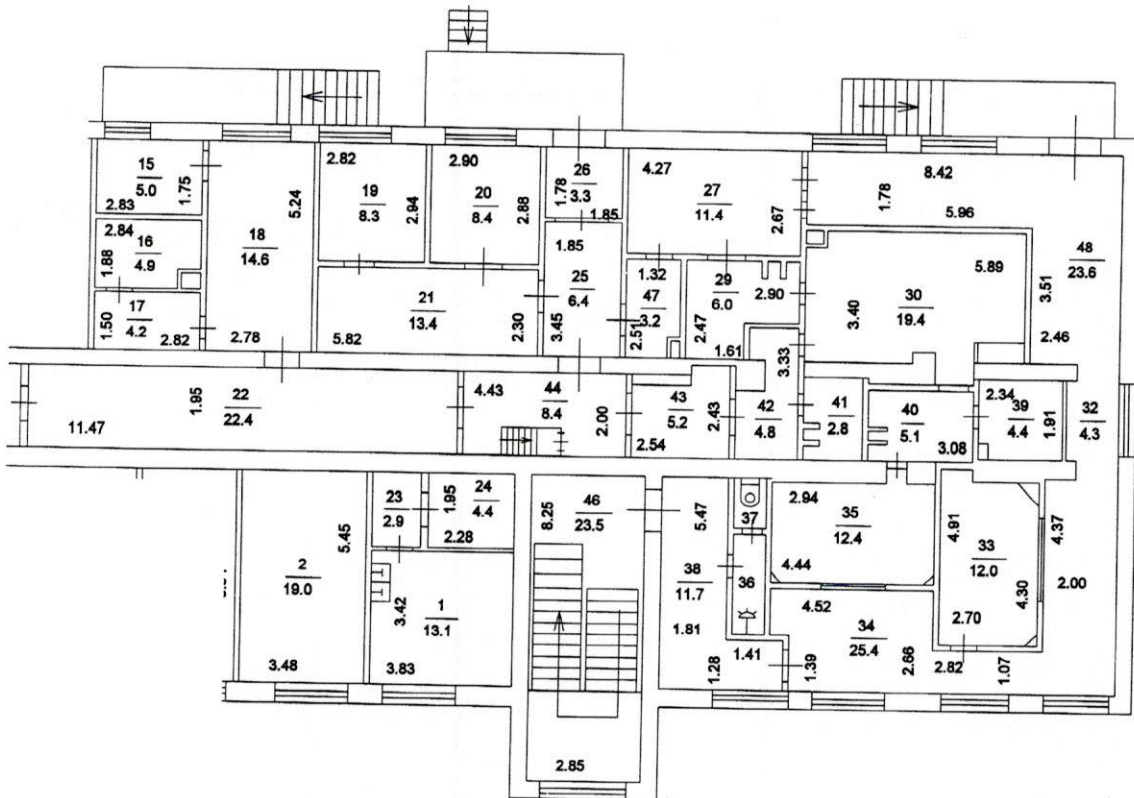
КОРП. (СТР.) № _____ () ДОМ № 6

ПО (УЛ./ПЕР.) ул. Паршина

Северо-Западный административный округ г. МОСКВЫ

h = 2.71 м

1 и **этаж**



КСЕРОКОПИЯ

10 Савеловское
территориальное бюро
технической инвентаризации
города Москвы

Поэтажный план составлен по состоянию на
10 ноября 2014 г.

Исполнитель _____

Проверил _____

18 марта 2016 г.

Масштаб 1: 200

