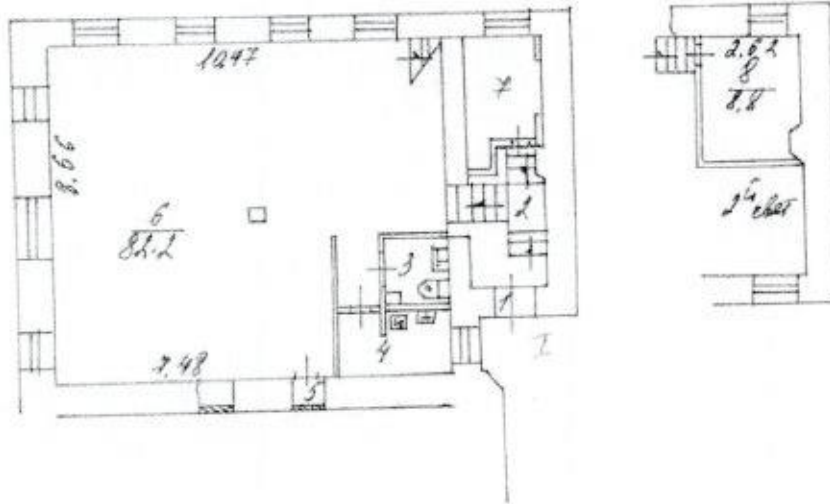


ПОЭТАЖНЫЙ ПЛАН

по адресу: ул. Остоженка
наименование ул. (просп., бульв. и т.д.)
ДОМОВЛ. (вл.) _____ ДОМ 42
нужно подчеркнуть
корпус _____ строение (сооружение) _____
нужно подчеркнуть
на часть 1 этажа помещ. (квартира) I
квартал № 133/8 _____ АО г. Москвы

1 И ЭТАЖ



② Центральное
территориальное бюро
технической инвентаризации
города Москвы



Руководитель группы по инвентаризации
строений и сооружений
Фалеева Н. А.

Поэтажный план составлен по состоянию на
" 12 " 05 2004 г.
Исполнитель Сорокина В.
Проверил _____
" 15 " 10 2008 г.

Масштаб 1:200

ПОЭТАЖНЫЙ ПЛАН

по адресу: ул. Острожская
наименование ул. (просп., бульв. и т.д.)

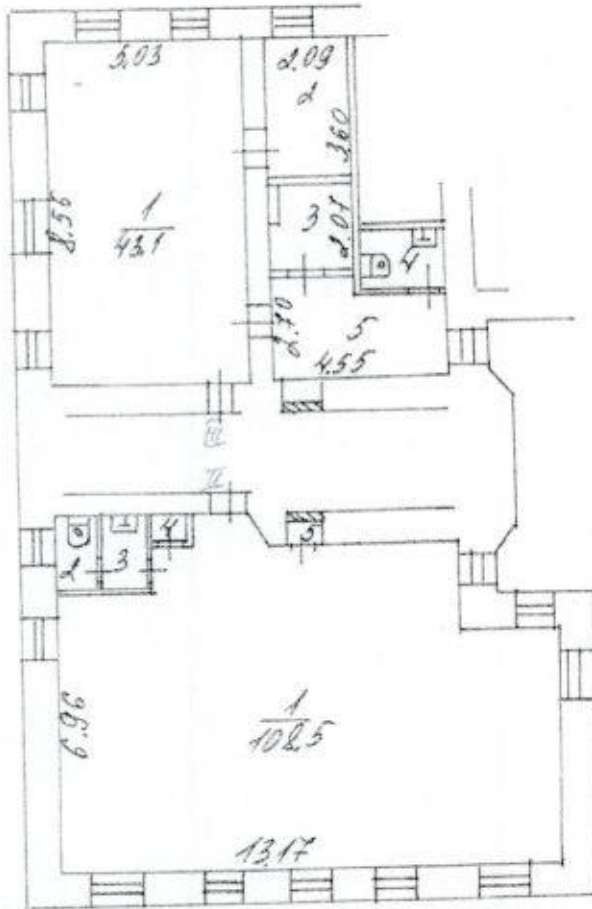
домовл. (вл.) _____ дом 42
нужное подчеркнуть

корпус _____ строение (сооружение) _____
нужное подчеркнуть

на часть 17 этажа помещ. (квартира) 1-14

квартал № 133/8 3 АО г. Москвы

___ И ЭТАЖ
ПОДВАЛ



② **Центральное
территориальное Бюро
технической инвентаризации
города Москвы**

Руководитель группы по инвентаризации
строений и сооружений
Фалеера Н.А.

Поэтажный план составлен по состоянию на

• 12 • 05 • 2004 г.

Исполнитель Сорокина В.И.

Проверил _____

• 15 • 10 • 2008 г.

Масштаб 1:200

Центральное ТВТИ

ЭКСПЛИКАЦИЯ

По адресу: ул. Остоженка, 47

стр. 1

Помещение N II Тип: Учрежденческие
 Последнее обследование 12.05.2004
 Распоряжение префекта
 о перепланировке квартиры (помещения)
 от 2.04.2003 N 1562-р

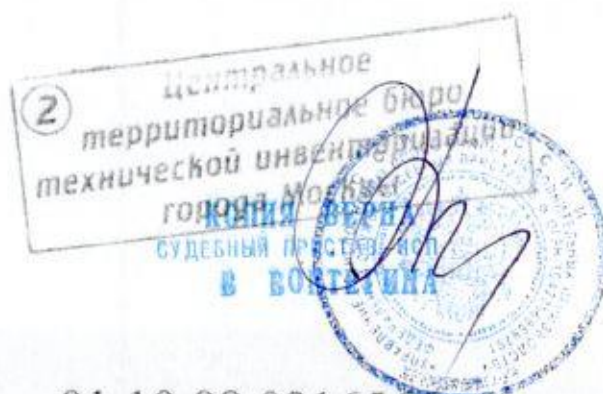
ф.25

Этаж	NN комн.	Характеристики комнат и помещений	Общая площадь			Площадь помещений вспомогат. использ.			Высота
			всего	в т.ч.		лодж.	в т.ч.		
				основ.	вспом.		балк.	проч.	
п	1	кабинет	108,5	108,5				учрежд.	420
	2	уборная	2,1		2,1			учрежд.	
	3	умывальная	2,3		2,3			учрежд.	
	4	шкаф	0,8		0,8			учрежд.	
	5	электрощитовая	0,5		0,5			учрежд.	
Итого по помещению			114,2	108,5	5,7				
---Нежилые помещения всего			114,2	108,5	5,7				
в т.ч. Учрежденные			114,2	108,5	5,7				

Помещение N III Тип: Учрежденческие
 Последнее обследование 12.05.2004
 Распоряжение префекта
 о перепланировке квартиры (помещения)
 от 2.04.2003 N 1562-р

ф.25

Этаж	NN комн.	Характеристики комнат и помещений	Общая площадь			Площадь помещений вспомогат. использ.			Высота
			всего	в т.ч.		лодж.	в т.ч.		
				основ.	вспом.		балк.	проч.	
п	1	кабинет	43,1	43,1				учрежд.	420
	2	пом.подсобное	7,5		7,5			учрежд.	
	3	пом.подсобное	4,1		4,1			учрежд.	
	4	уборная	2,7		2,7			учрежд.	
	5	коридор	11,8		11,8			учрежд.	
Итого по помещению			69,2	43,1	26,1				
---Нежилые помещения всего			69,2	43,1	26,1				
в т.ч. Учрежденные			69,2	43,1	26,1				



01 10 08 0216566

Помещение N I Тип: Учрежденческие
 Последнее обследование 12.05.2004
 Распоряжение префекта
 о перепланировке квартиры (помещения)
 от 2.04.2003 N 1562-р

ф.25

Этаж	NN комн.	Характеристики комнат и помещений	Общая площадь			Площадь помещений вспомогат. использ.			Высота
			всего	в т.ч.		в т.ч.			
				основ.	вспом.	лодж.	балк.	проч.	
1	1	тамбур	0,4		0,4				340
	2	коридор	7,9		7,9				
	3	уборная	2,4		2,4				
	4	комн.приема глц	5,0		5,0				
	5	шкаф	0,8		0,8				
	6	кабинет	82,2	82,2					
	7	кабинет	5,1	5,1					
	8	кабинет	8,8	8,8					
Итого по помещению			112,6	96,1	16,5				
---Нежилые помещения всего			112,6	96,1	16,5				
в т.ч. Учрежденческие			112,6	96,1	16,5				
Итого			296,0	247,7	48,3				
---Нежилые помещения всего			296,0	247,7	48,3				
в т.ч. Учрежденческие			296,0	247,7	48,3				

Экспликация на 2 страницах

28.10.2008 г.

Исполнитель _____

Тепляк Г.А.

82 10 007880

Инженер-экспликатор
 Прыжкова Э.Н.



КОПИЯ
 СУДЕБНЫЙ ИСПОЛНИТЕЛЬ
 В КОСТУМНИ