

ПОЭТАЖНЫЙ ПЛАН

НА ЧАСТЬ 2 этаж КВАР. № XIV
ПОМЕЩ.

КОРП. (СТР.) № _____ (3) ДОМ № 43

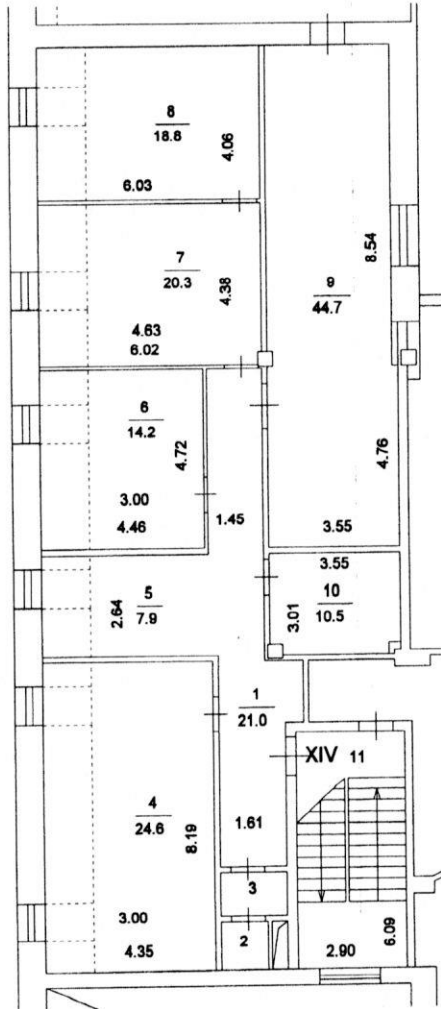
ПО (УЛ./ПЕР.) ул. Большая Полянка

Центральный административный округ г. МОСКВЫ

КОПИЯ ВЕРНА
ПОДПИСЬ

2 и этаж

КСЕРОКОПИЯ



Бюро кадастра
государственной
технической инвентаризации
г. Москва

вх. № 7546 от 28.11.2014 г.

Масштаб 1: 200

Поэтажный план составлен по состоянию на
7 февраля 2007 г.

Исполнитель Скоропоспешная И. В.

Проверил Фалеева Н. А.

5 декабря 2014 г.

Бауманское ТВИ

ЭКСПЛИКАЦИЯ

По адресу: ул. Большая Полянка, 43, стр.3

Помещение N XIV Тип: Культпросветительские
Последнее обследование 7.02.2007

КСЕРОКОПИЯ
стр. 1
КОПИЯ
подпись ф.25

Этаж	NN комн.	Характеристики комнат и помещений	Общая площадь			Площадь помещений вспомогат. использ. (с коэф.)			Вы- со- та
			всего	в т.ч.		лодж.	в т.ч.		
основ.	вспом.	балк.		проч.					
2	1	коридор	21,0		21,0			культур	305
	2	уборная	1,4		1,4			культур	
	3	умывальная	1,9		1,9			культур	
	4	кабинет	24,6	24,6				культур	
	5	вестибюль	7,9		7,9			культур	
	6	кабинет	14,2	14,2				культур	
	7	кабинет	20,3	20,3				культур	
	8	кабинет	18,8	18,8				культур	
	9	кабинет	44,7	44,7				культур	
	10	пом.подсобное	10,5		10,5			культур	
	11	клетка лестнич	8,2		8,2			культур	

Итого			173,5	122,6	50,9				
---Нежилые помещения всего			173,5	122,6	50,9				
в т.ч. Культпросветит.			173,5	122,6	50,9				

Адрес зарегистрирован в Адресном реестре зданий и сооружений г.Москвы
25.01.2007г. N 1019554.

Экспликация на 1 странице

5.12.2014 г.

Исполнитель _____

Скоропоспешная И.В.

КСЕРОКОПИЯ
в Сервисном центре Бауманского ТВИ
Масловский Валентин Владимирович
подпись ф.25

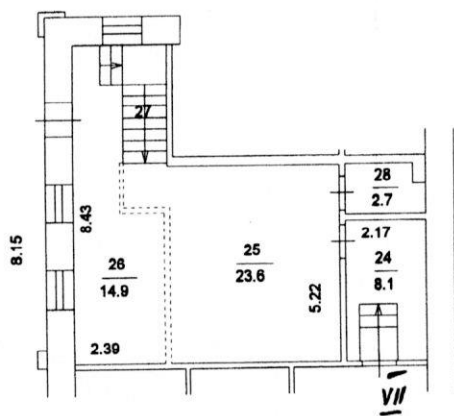
ПОЭТАЖНЫЙ ПЛАН

НА ЧАСТЬ 1 этаж КВАР. № VII
ПОМЕЩ.
КОРП. (СТР.) № (3) ДОМ № 43
ПО (УЛ./ПЕР.) ул. Большая Полянка
Центральный административный округ г. МОСКВЫ

КОПИЯ ВЕРНА
ПОДПИСЬ

1 й этаж

КСЕРОКОПИЯ



Бюро технической инвентаризации
государственного учреждения
Московской области
государственный кадастровый
реестр недвижимости

вх. № 7546 от 28.11.2014 г.

Поэтажный план составлен по состоянию на
7 февраля 2007 г.
Исполнитель Скоропоспешная И. В.
Проверил Фалеева Н. А.
5 декабря 2014 г.

Масштаб 1: 200

Бауманское ТБТИ

ЭКСПЛИКАЦИЯ

По адресу: ул. Большая Полянка, 43, стр.3

Помещение N VII Тип: Культпросветительские
Последнее обследование 7.02.2007

КСЕРОКОПИЯ
КОПИЯ ВЕРНА
стр. 1
подпись ф.25

Этаж	NN комн.	Характеристики комнат и помещений	Общая площадь			Площадь помещений вспомогат. использ. (с коэф.)			Вы- со- та
			всего	в т.ч.		людж.	в т.ч.		
основ.	вспом.	балк.		проч.					
1	24	пом.подсобное	8,1		8,1	культур			365
	25	кабинет	23,6	23,6		культур			
	26	кабинет	14,9	14,9		культур			
	27	лестница	4,7		4,7	культур			
	28	уборная	2,7		2,7	культур			
Итого			54,0	38,5	15,5				
---Нежилые помещения всего			54,0	38,5	15,5				
в т.ч. Культпросветит.			54,0	38,5	15,5				

Адрес зарегистрирован в Адресном реестре зданий и сооружений г.Москвы
25.01.2007г. N 1019554.

Экспликация на 1 странице

5.12.2014 г.

Исполнитель _____

Скоропоспешная И.В.



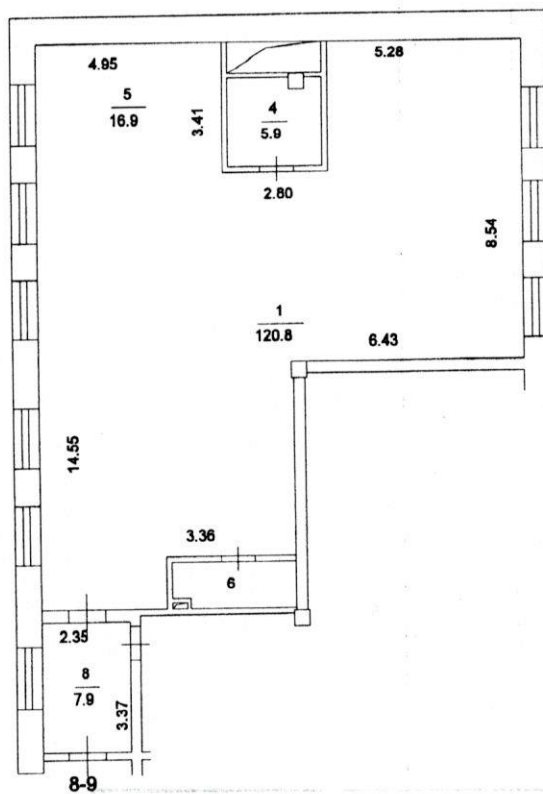
ПОЭТАЖНЫЙ ПЛАН

НА ЧАСТЬ 3 этаж КВАР. № 8-9
ПОМЕЩ.
КОРП. (СТР.) № _____ (3) ДОМ № 43
ПО (УЛ./ПЕР.) ул. Большая Полянка
Центральный административный округ г. МОСКВЫ

КОПИЯ ВЕРНА
ПОДПИСЬ

3 й этаж

КСЕРОКОПИЯ



ИЗДАНИЕ
ПРОЕКТА
ЗАДАНИЕ
ПРОЕКТА

вх. № 7546 от 28.11.2014 г.

Поэтажный план составлен по состоянию на

5 июня 2007 г.

Исполнитель Скоропоспешная И. В.

Проверил Фалеева Н. А.

5 декабря 2014 г.

Масштаб 1: 200

Бауманское ТБТИ

ЭКСПЛИКАЦИЯ

По адресу: ул. Большая Полянка, 43, стр.3

Помещение N 8-9 Тип: Гостиницы
Последнее обследование 5.06.2007

Копия
Стр. 1
подпись
ф.25

Этаж	NN комн.	Характеристики комнат и помещений	Общая площадь			Площадь помещений вспомогат. использ. (с коэф.)			Вы- со- та
			всего	в т.ч.		лодж.	в т.ч.		
основ.	вспом.	балк.		проч.					
3	1	жилая изолирова	120,8	120,8				302	
	4	санузел	5,9		5,9				
	5	кухня	16,9		16,9				
	6	санузел	4,1		4,1				
	8	коридор	7,9		7,9				
Итого			155,6	120,8	34,8				
---Нежилые помещения всего			155,6	120,8	34,8				
в т.ч. Гостиницы			155,6	120,8	34,8				

Адрес зарегистрирован в Адресном реестре зданий и сооружений г.Москвы
25.01.2007г. N 1019554.

Экспликация на 1 странице

5.12.2014 г.

Исполнитель _____

Скоропостешная И.В.

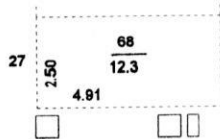
Генеральный директор
Скоропостешная И.В.
М.П. Скоропостешная И.В.
5.12.2014

ПОЭТАЖНЫЙ ПЛАН

НА ЧАСТЬ _____ подвал КВАР. № _____ I, м/м 27
ПОМЕЩ. _____
КОРП. (СТР.) № _____ (3) ДОМ № _____ 43
ПО (УЛ./ПЕР.) ул. Большая Полянка
_____ Центральный административный округ г. МОСКВЫ

КОПИЯ ПЕРНА
подпись

подвал



вх. 7546 от 28.11.2014 г.

Поэтажный план составлен по состоянию на
7 февраля 2007 г.

Исполнитель _____ Скоропоспешная И. В.

Проверил _____ Фалева Н. А.

_____ 5 декабря 2014 г.

Масштаб 1: 200

Бауманское ТВТИ

ЭКСПЛИКАЦИЯ

По адресу: ул. Большая Полянка, 43, стр.3

Помещение N I машиноместо N 27 Тип: Гаражи
Последнее обследование 7.02.2007

КСРО КОПИЯ
КОПИЯ
стр. 1
подпись ф.25

Этаж	NN комн.	Характеристики комнат и помещений	Общая площадь			Площадь помещений вспомогат. использ. (с коэф.)			Вы- со- та
			всего	в т.ч.		лудж.	в т.ч.		
				основ.	вспом.			балк.	проч.
п	68	машиноместо	12,3	12,3			гараж.		334
Итого			12,3	12,3					
---Нежилые помещения всего			12,3	12,3					
в т.ч. Гаражи			12,3	12,3					

Адрес зарегистрирован в Адресном реестре зданий и сооружений г.Москвы
25.01.2007г. N 1019554.

Экспликация на 1 странице

5.12.2014 г.

Исполнитель _____

Скороспешная И.В.

УТВЕРЖДЕНО
генеральным директором
Федерального агентства по техническому регулированию
и метрологии
г. Москва

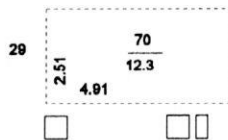
ПОЭТАЖНЫЙ ПЛАН

НА ЧАСТЬ _____ подвал КВАР. № I, м/м 28
ПОМЕЩ. _____
КОРП. (СТР.) № _____ (3) ДОМ № 43
ПО (УЛ./ПЕР.) ул. Большая Полянка
_____ Центральный административный округ г. МОСКВЫ

КОПИЯ
ПОДПИСЬ

ПОДВАЛ

КОСЕРОВОКОВИЯ



Учреждение
Государственное учреждение
Московской области
Год: 2007

вх. № 7546 от 28.11.2014 г.

Поэтажный план составлен по состоянию на
7 февраля 2007 г.

Исполнитель Скоропоспешная И. В.

Проверил Фалеева Н. А.

5 декабря 2014 г.

Масштаб 1: 200

Бауманское ТБТИ

ЭКСПЛИКАЦИЯ

По адресу: ул. Большая Полянка, 43, стр.3

Помещение N I машиноместо N 28 Тип: Гаражи
Последнее обследование 7.02.2007

КОПИЯ ИСХОДНИКА
стр. 1
подпись
ф.25
СЕРИЯ

Этаж	NN комн.	Характеристики комнат и помещений	Общая площадь			Площадь помещений вспомогат. использ. (с коэф.)			Вы- со- та
			всего	в т.ч.		лодж.	в т.ч.		
основ.	вспом.	балк.		проч.					
п	69	машиноместо	12,5	12,5		гараж.			334
Итого			12,5	12,5					
---Нежилые помещения всего			12,5	12,5					
в т.ч. Гаражи			12,5	12,5					

Адрес зарегистрирован в Адресном реестре зданий и сооружений г.Москвы
25.01.2007г. N 1019554.

Экспликация на 1 странице

5.12.2014 г.

Исполнитель _____

Скоропоспешная И.В.



ПОЭТАЖНЫЙ ПЛАН

НА ЧАСТЬ _____ подвал КВАР. № I, м/м 38
ПОМЕЩ. _____
КОРП. (СТР.) № _____ (3) ДОМ № 43
ПО (УЛ./ПЕР.) ул. Большая Полянка
_____ Центральный административный округ г. МОСКВЫ

КОПИЯ ВЕРНА
ПОДПИСЬ

подвал

КСЕРОКОПИЯ

38

79
23.3
5.00
2.31



вх. № 7546 от 28.11.2014 г.

Поэтажный план составлен по состоянию на
7 февраля 2007 г.

Исполнитель _____ Скоропоспешная И. В.

Проверил _____ Фалева Н. А.

5 декабря 2014 г.

Масштаб 1: 200

Бауманское ТВТИ

ЭКСПЛИКАЦИЯ

По адресу: ул. Большая Полянка, 43, стр.3

Помещение N I машиноместо N 38 Тип: Гаражи
Последнее обследование 7.02.2007

КСЕРСКОПИЯ
КОПИЯ ВЕРНА
стр. 1
подпись
ф.25

Этаж	NN комн.	Характеристики комнат и помещений	Общая площадь			Площадь помещений вспомогат. использ. (с коэф.)			Вы- со- та
			всего	в т.ч.		лодж.	в т.ч.		
основ.	вспом.	балк.		проч.					
п	79	машиноместо	23,3	23,3		гараж.			334
Итого			23,3	23,3					
---Нежилые помещения всего			23,3	23,3					
в т.ч. Гаражи			23,3	23,3					

Адрес зарегистрирован в Адресном реестре зданий и сооружений г.Москвы
25.01.2007г. N 1019554.

Экспликация на 1 странице

5.12.2014 г.

Исполнитель _____

Скоропостешная И.В.

Бауманское
техническое ведомство
технической эксплуатации
гараж Москва