

Инвентарный №	211:064-4168/И
Условный №	
Кадастровый №	

Государственное унитарное предприятие Московской области  
"Московское областное бюро технической инвентаризации"

Подольский районный филиал

КОПИЯ

**ТЕХНИЧЕСКОЕ ОПИСАНИЕ**  
объекта

**Незав. стр-во спального корпуса №6**

**Строительный адрес:**

Область (край, республика)	Московская обл.
Район (учетный округ)	Подольский район
Поселение	Краснопахорское с/п
Город (др. поселение)	д. Варварино
Улица	
№ дома	
Корпус	
Этажность основного строения	
Описание местоположения (при отсутствии строительного адреса)	

Паспорт составлен для регистрации права собственности  
по состоянию на 10 июня 2008 г.

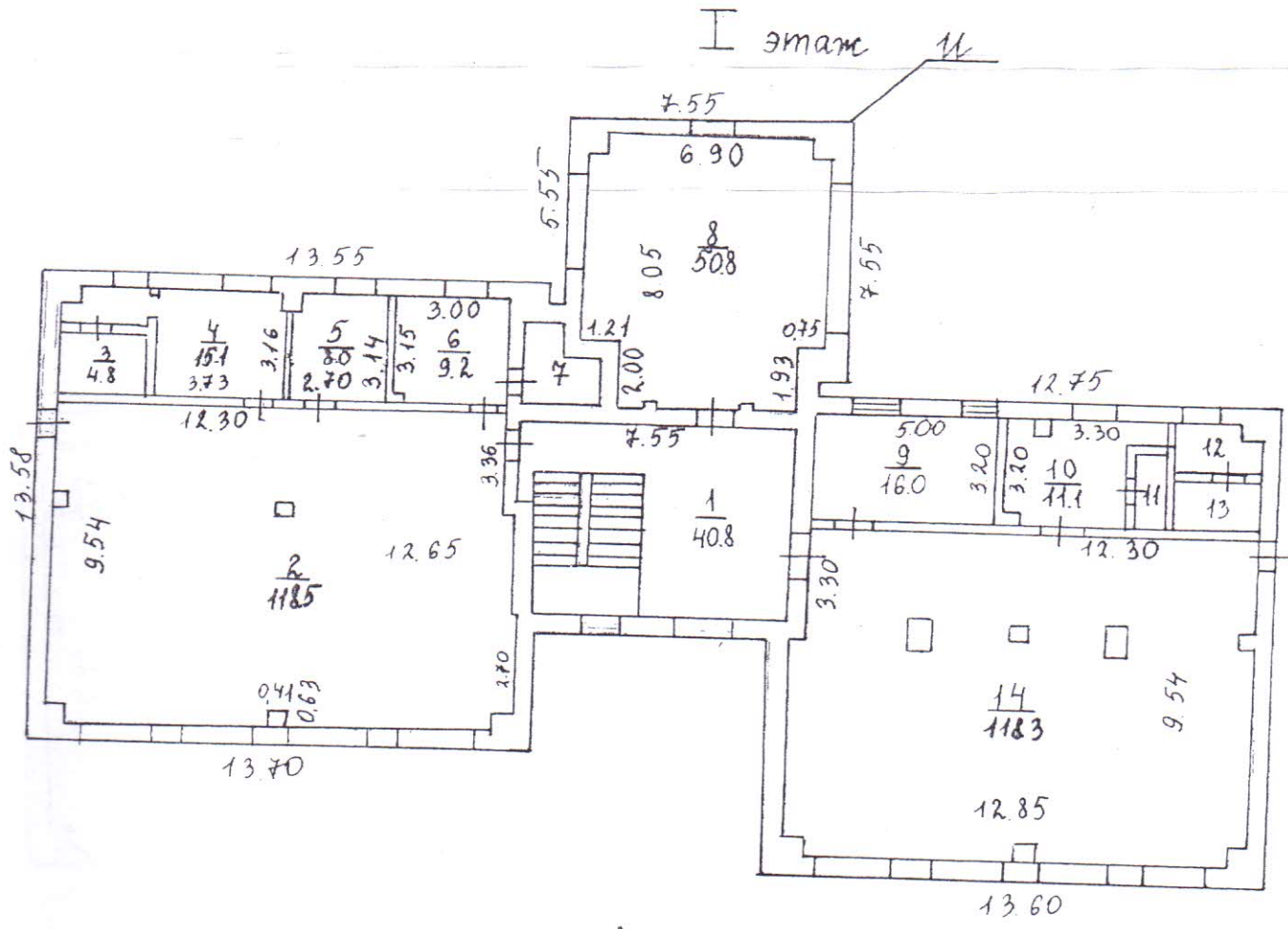
**Сведения о собственниках (физических лицах)**

№ п/п	Фамилия, имя, отчество собственника	Документ, удостоверяющий личность			Доля в праве (часть объекта)	Документы, подтверждающие (устанавливающие) право собственника
		Наимено- вание	Серия	Номер		

**Сведения о собственниках (юридических лицах)**

№ п/п	Полное наименование юридического лица	Реквизиты юридического лица		Доля в праве (часть объекта)	Документы, подтверждающие (устанавливающие) право собственника
		№ ЕГРЮЛ	ИНН/ КПП		

ПОСТАВКА ИЛИ ОДАТКА  
 Литер И \_\_\_\_\_ расположенного  
 в пос. (дер.) Варварино  
 по ул. \_\_\_\_\_  
 д. № \_\_\_\_\_  
 Подольского района Московской области

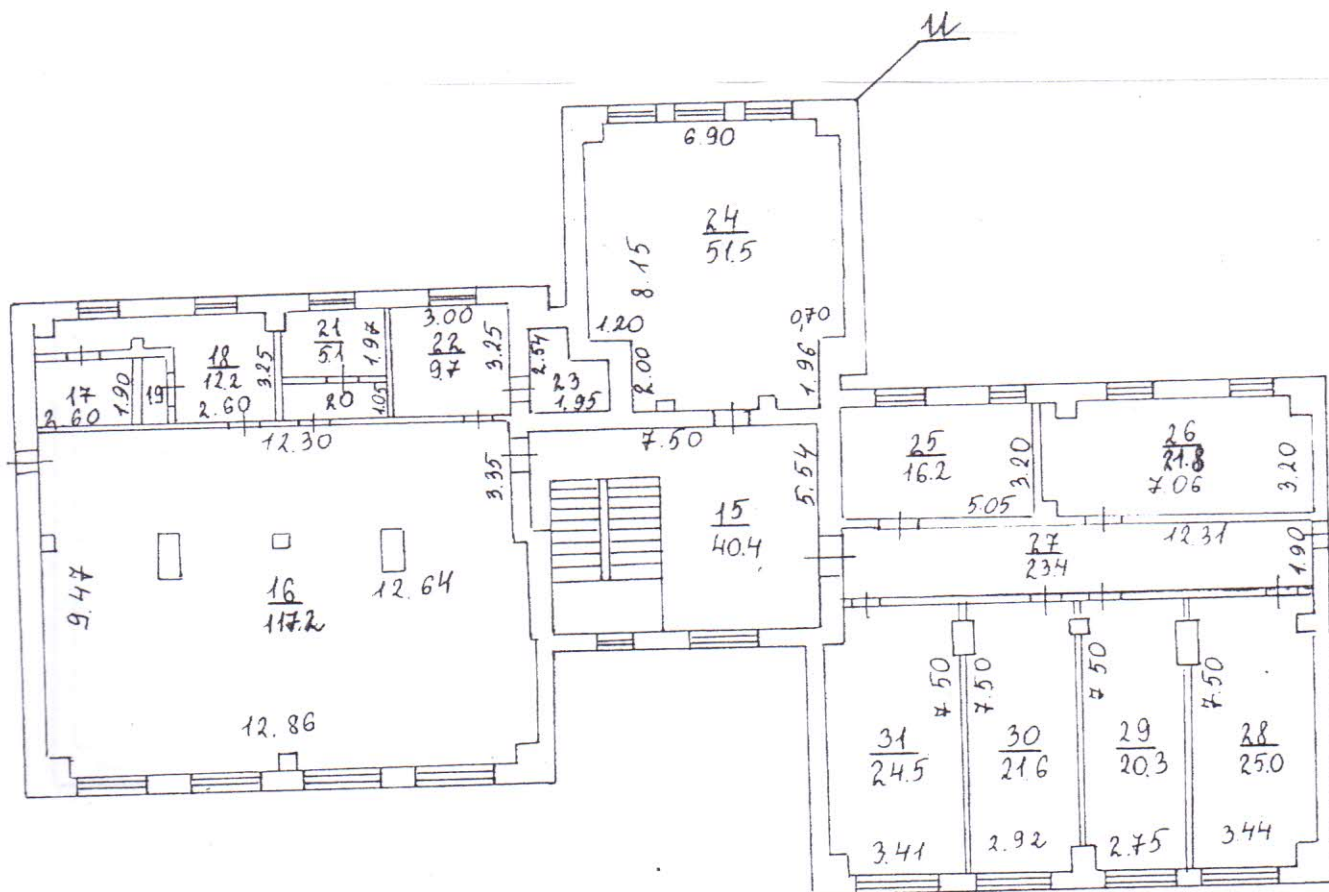


ЭКСПЛИКАЦИЯ	
общая площадь	1210.2 кв.м.
новная площадь	552.6 кв.м.
помогательная	657.6 кв.м.
Масштаб 1:200	

ГУП МО «МОСКОВСКОЕ ОБЛАСТНОЕ БЮРО ТЕХНИЧЕСКОЙ ИНВЕНТАРИЗАЦИИ» «ПОДОЛЬСКИЙ РАЙОННЫЙ ФИЛИАЛ»	
ИСПОЛНИТЕЛЬ	Сиворонов Е.В.
ДИРЕКТОР	Чернышев С.Н.
Дата инвентаризации	10.06.2008
Дата выдачи	

литер И \_\_\_\_\_ расположенного  
 в пос. (дер.) Варварино  
 по ул. \_\_\_\_\_  
 д. № \_\_\_\_\_  
 Подольского района Московской области

II этаж

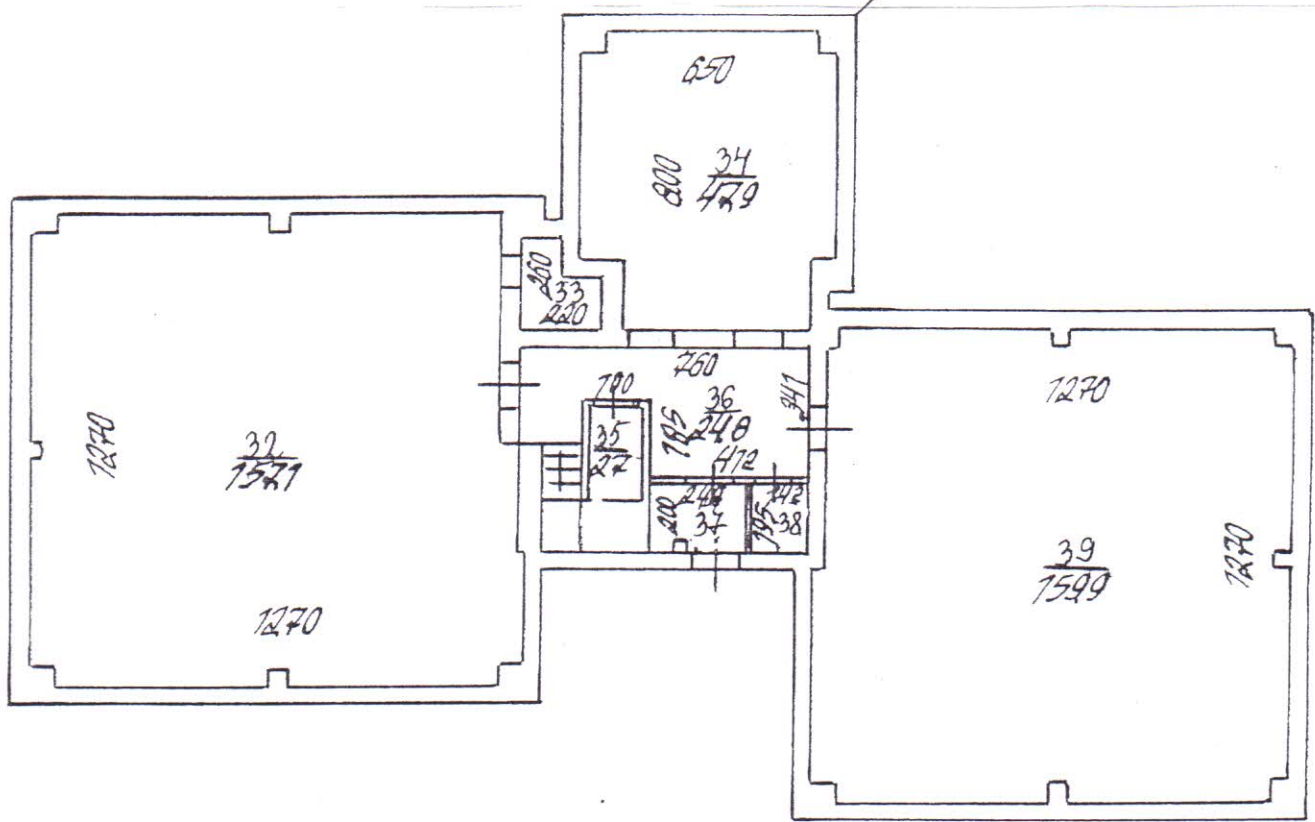


ПОБЕЖНЫМ ПЛАН В ДИМЯ

Литер И  
в пос. (дер.) Варварино  
по ул. \_\_\_\_\_  
д. № \_\_\_\_\_  
Б.п. \_\_\_\_\_

подвал

И



**Экспликация**  
к поэтажному плану Незав. стр-во спального корпуса №6,

положенного в городе (другом поселении) д. Варварино  
лице (пер.) \_\_\_\_\_  
дом № \_\_\_\_\_

Этаж	№ помеще-ния	№ по плану	Назначение помещения	Формула подсчета площади по внутреннему обмеру	Общая площадь	В т.ч., площадь		Высо-та	Само-вольно
						основная	вспомога-тельная		
2	3	4	5	6	7	8	9	10	11
1	1	1	вспомогательная		40,8		40,8		
		2	основная		118,5	118,5			
		3	санузел		4,8		4,8		
		4	вспомогательная		15,1		15,1		
		5	вспомогательная		8,4		8,4		
		6	вспомогательная		9,2		9,2		
		7	вспомогательная		4,0		4,0		
		8	основная		50,8	50,8			
		9	вспомогательная		16,0		16,0		
		10	вспомогательная		11,1		11,1		
		11	вспомогательная		2,1		2,1		
		12	вспомогательная		2,5		2,5		
		13	вспомогательная		2,5		2,5		
		14	основная		118,3	118,3			
2		15	вспомогательная		40,4		40,4		
		16	основная		117,2	117,2			
		17	основная		4,9	4,9			
		18	вспомогательная		12,2		12,2		
		19	вспомогательная		1,2		1,2		
		20	вспомогательная		2,7		2,7		
		21	вспомогательная		5,1		5,1		
		22	вспомогательная		9,7		9,7		
		23	вспомогательная		3,7		3,7		
		24	основная		51,5	51,5			
		25	вспомогательная		16,2		16,2		
		26	вспомогательная		21,8		21,8		
		27	вспомогательная		23,4		23,4		
		28	основная		25,0	25,0			
		29	основная		20,3	20,3			
		30	основная		21,6	21,6			
		31	основная		24,5	24,5			
-1		32	вспомогательная		157,1		157,1		
		33	вспомогательная		4,6		4,6		
		34	вспомогательная		47,9		47,9		

	3	4	5	6	7	8	9	10	11
-1	1	35	вспомогательная		2,7		2,7		
		36	вспомогательная		24,8		24,8		
		37	вспомогательная		4,9		4,9		
		38	вспомогательная		2,8		2,8		
		39	вспомогательная		159,9		159,9		
			<b>Итого по помещению 1</b>		<b>1210,2</b>	<b>552,6</b>	<b>657,6</b>		
			<b>Итого по зданию(строению)</b>		<b>1210,2</b>	<b>552,6</b>	<b>657,6</b>		

			<b>Итого по этажу -1</b>		<b>404,7</b>		<b>404,7</b>		
			<b>Итого по этажу 1</b>		<b>404,1</b>	<b>287,6</b>	<b>116,5</b>		
			<b>Итого по этажу 2</b>		<b>401,4</b>	<b>265,0</b>	<b>136,4</b>		
			<b>Итого по зданию (строению)</b>		<b>1 210,2</b>	<b>552,6</b>	<b>657,6</b>		

### Характеристика строений, сооружений, конструкций

Литера	Наименование строения, сооружения, конструкции	Материал основных существующих конструкций (фундамент, стены)	Площадь, объем, количество	Инвентаризационная действительная стоимость (руб)
			протяженность	
И	Спальный корпус	ФУНДАМЕНТ: железобетонные блоки;	2 883.0 куб.м	
И1	Подвал	СТЕНЫ: кирпичные;	1 313.0 куб.м	

#### Комментарии:

Инвентарный номер 211.064-4168/И соответствует инвентарному номеру 4168/И в связи с принятием ФЗ от 06.10.2003 г. №131 "Об общих принципах организации местного самоуправления в РФ".  
Изменение об. площади с 1198,3 кв.м до 1210,2 кв.м связано со сносом перегородок. Застроенная площадь 477,0 кв.м.

Инвентаризационная действительная стоимость по состоянию на 10 июня 2008 г. составляет

#### Сведения о наличии и отсутствии запрещений или арестов:

Сведения отсутствуют

#### Приложения:

Наименование	Кол-во листов
Полэтажный план в масштабе 1:200	2
Экспликация к полэтажному плану	3
<b>ИТОГО ЛИСТОВ</b>	<b>5</b>

Дата составления: 27 июня 2008 г.

Дата выдачи: 27 июня 2008 г.

Директор филиала

Должность

Исполнил:

Подпись

Сиворонова Е. В.

Фамилия, имя, отчество

Чернышева С. Н.

Фамилия, имя, отчество

Проверил:

Подпись

Корченков В. И.

Фамилия, имя, отчество

