

## ПОЭТАЖНЫЙ ПЛАН

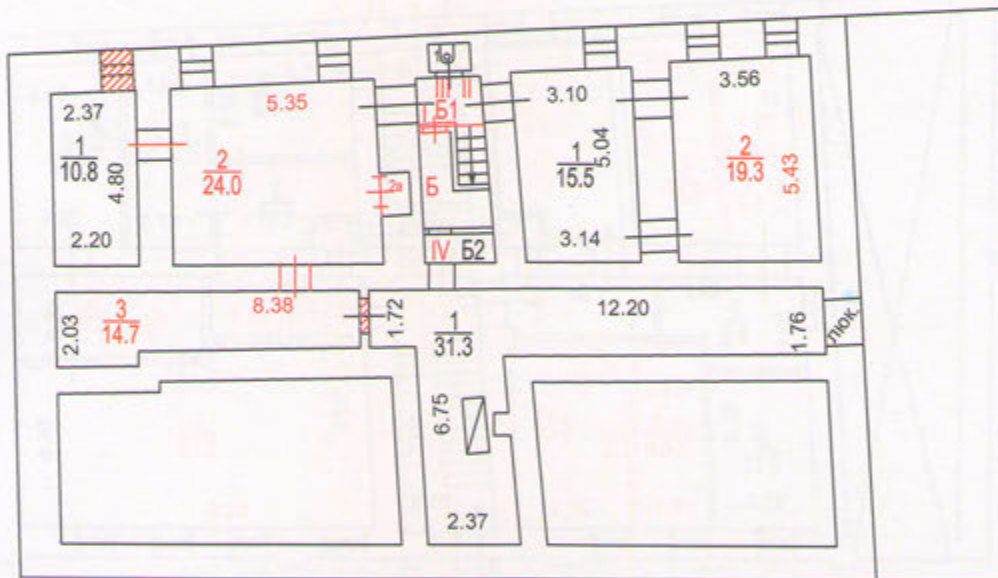
по адресу: Подколокольный пер.  
наименование ул. (просп., бульв. и т.д.)

домовл. (вл.) \_\_\_\_\_ - дом 4  
нужное подчеркнуть

корпус \_\_\_\_\_ строение (сооружение) 5  
нужное подчеркнуть

квартал № \_\_\_\_\_ ЦАО г.Москвы

## ПОДВАЛ



2 Бауманское  
территориальное бюро  
технической инвентаризации  
города Москвы

Руководитель производственной группы Иванкова Г.М.

заказ № 46 10 304597

Сведениями о соблюдении  
требований пункта 4 части 17 статьи 51  
Градостроительного кодекса  
Российской Федерации  
ГУП Мосгор БТИ не располагает

Поэтажный план составлен по состоянию на

" 27 " 06 2002 г.

П/план снял Мальцев П. М.

Проверил Иванкова Г. М.

" 17 " 07 2014 г.

# ПОЭТАЖНЫЙ ПЛАН

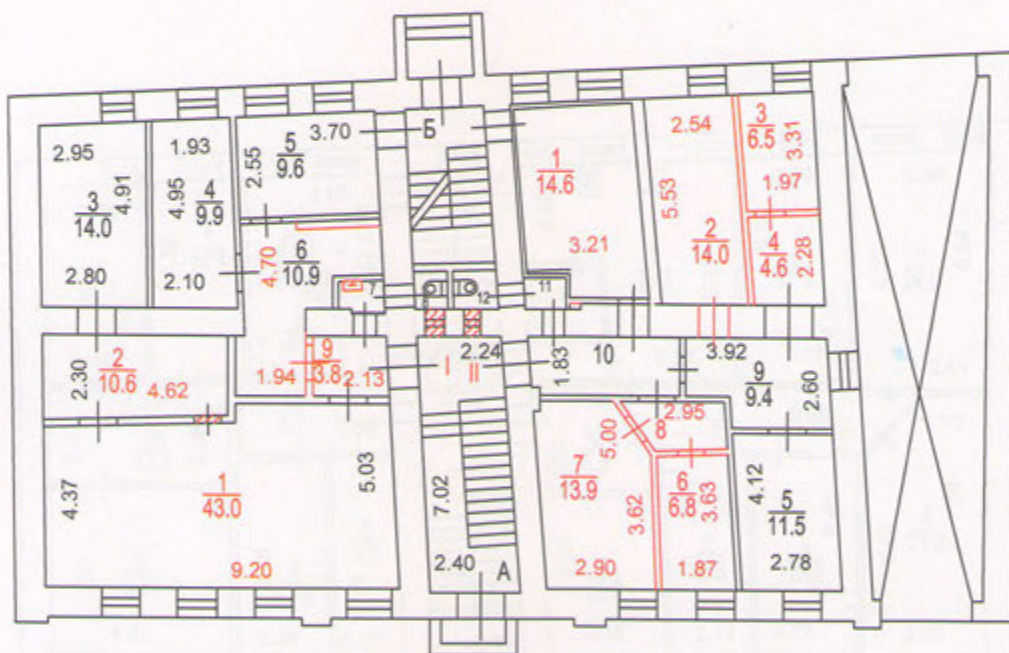
по адресу: Подколокольный пер.  
наименование ул., проезд, бульв. и т.д.

домовл. (вл.) \_\_\_\_\_ - дом 4  
нужно подчеркнуть

корпус \_\_\_\_\_ строение (сооружение) 5  
нужно подчеркнуть

квартал № \_\_\_\_\_ ЦАО г.Москвы

## 1 ЭТАЖ



Руководитель производственной группы Иванкова Г.М.

заказ № 46 10 304597

Сведениями о соблюдении требований пункта 4 части 17 статьи 51 Градостроительного кодекса Российской Федерации ГУП Мосгор БТИ не располагает

2 **Бауманское территориальное бюро технической инвентаризации города Москвы**

Поэтажный план составлен по состоянию на

" 27 " 06 2002 г.

П/план снял Мальцев П. М.

Проверил Иванкова Г. М.

" 17 " 07 2014 г.

# ПОЭТАЖНЫЙ ПЛАН

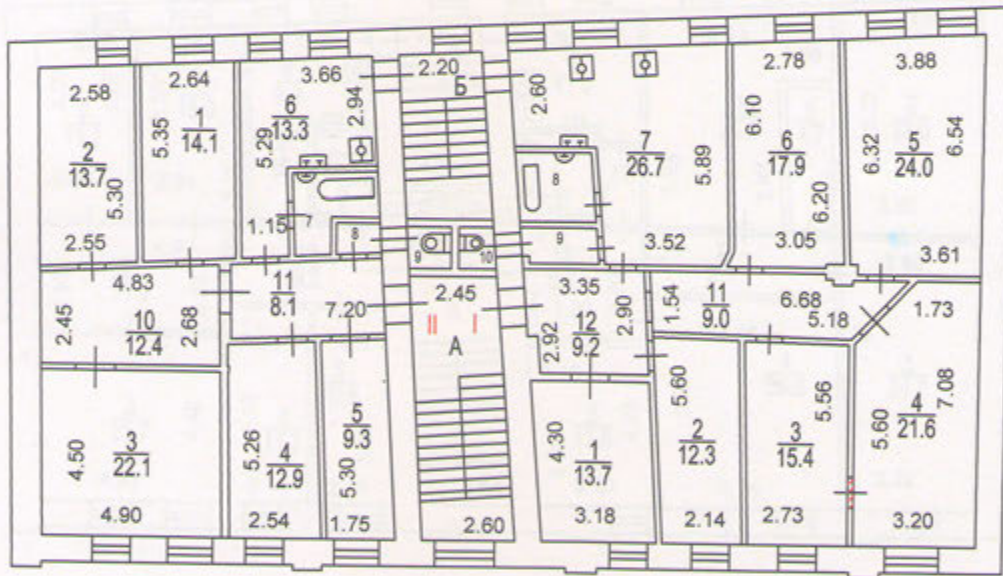
по адресу: Подколокольный пер.  
наименование ул. (просп., бульв., и т.д.)

домовл. (вл.) \_\_\_\_\_ - \_\_\_\_\_ дом 4  
нужно подчеркнуть

корпус \_\_\_\_\_ - \_\_\_\_\_ строение (сооружение) 5  
нужно подчеркнуть

квартал № \_\_\_\_\_ ЦАО г.Москвы

## 2 ЭТАЖ



**2** Бауманское  
территориальное бюро  
технической инвентаризации  
города Москвы

Руководитель производственной группы Иванкова Г.М.

заказ № 46 10 304597

Сведениями о соблюдении  
требований пункта 4 части 17 статьи 51  
Градостроительного кодекса  
Российской Федерации  
ГУП Мосгор БТИ не располагает

Позтажный план составлен по состоянию на  
" 27 " 04 1983  
П/план снял Мальцев П. М.  
Проверил Иванкова Г. М.  
" 17 " 07 2014 г.

## ПОЭТАЖНЫЙ ПЛАН

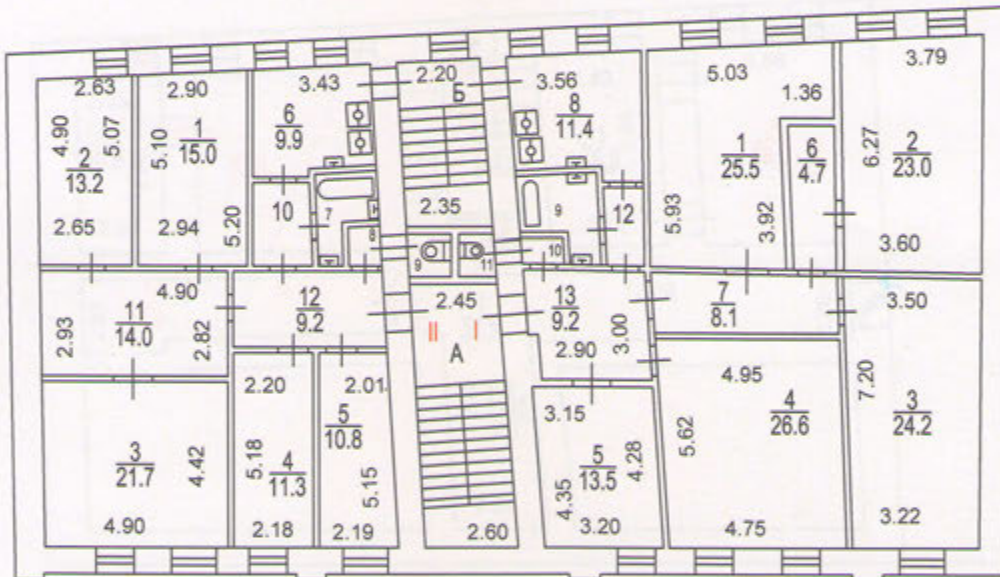
по адресу: Подколокольный пер.  
наименование ул. (просп., бульв. и т.д.)

домовл.(вл.) \_\_\_\_\_ - дом 4  
нужное подчеркнуть

корпус \_\_\_\_\_ строение (сооружение) 5  
нужное подчеркнуть

квартал № \_\_\_\_\_ ЦАО г.Москвы

### 3 ЭТАЖ



Руководитель производственной группы Иванкова Г.М.

заказ № 46 10 304597

**2** **Бауманское**  
**территориальное бюро**  
**технической инвентаризации**  
**города Москвы**

Позтажный план составлен по состоянию на  
 " 18 " 01 1992 г.  
 П/план снял Мальцев П. М.  
 Проверил Иванкова Г. М.  
 " 17 " 07 2014 г.