

К продаже предлагается
ВАГОННОЕ ДЕПО,
ТЕПЛОВОЗЫ

*расположенное по адресу: Россия,
Волгоградская обл., г. Волгоград, проезд
Мирный, 5*

Вагонное депо является крупным ремонтным предприятием, выгодное месторасположение позволяет организовать максимально эффективную эксплуатацию

Депо может быть использовано для:

- ▶ Технического обслуживания тепловозов
- ▶ Текущего ремонта
- ▶ Деповского ремонта
- ▶ Капитального ремонта тепловозов
- ▶ Капитального ремонта колесных пар со сменой элементов, без демонтажа их с железнодорожного транспортного средства

Состав комплекса:

- ▶ Подъездные пути (1731 м.)
- ▶ Здание вагонного депо с двумя пристройками (2299,2 кв.м.)
- ▶ Здание компрессорной с пристройкой (77,8 кв.м.)
- ▶ Здание трансформаторной подстанции мощностью 400 кВА, (46,02 кв.м.)
- ▶ Здание гаража (430 кв.м)
- ▶ Сооружение–подземный склад ГСМ (90,4 кв.м)
- ▶ Здание склада (343,4 кв.м.)

В вагонном депо имеются:

- ▶ Токарные, фрезерные, сверлильные, деревообрабатывающие станки,
- ▶ Станок для проточки колесных пар без демонтажа их с железнодорожного транспортного средства,
- ▶ Установка для снятия колёсных пар (скато-опускное устройство для выкатки колёсно-моторного блока),
- ▶ Пневмокомпрессор для воздуха (100л.),
- ▶ Мойка высокого давления «kranzler895»,
- ▶ Кран мостовой 20 т.,
- ▶ Пресс ТКМ26,
- ▶ Станок для опрессовки топливных форсунок.

Перечень оборудования

Основное здание депо:

Аккумуляторная:

- ▶ Прибор безопасности (в комплекте) – 1 шт.,
- ▶ Компрессор малый – 1 шт.,
- ▶ Путьские инструменты (ломы, лопаты, ключи, гвоздодёры)
- ▶ Колючая проволока – 1 рулон,
- ▶ Домкрат путьский – 2 шт.,
- ▶ Аккумулятор – 1 шт.,
- ▶ Сварочный аппарат – 2 шт.,
- ▶ Отбойный молоток пневматический – 1 шт.,
- ▶ Устройство с 1 постом+1 трансформатор (второй пост в Абхазии),
- ▶ Дистиллятор воды в рабочем состоянии (1 емкость для воды, дистиллятор, автомат),
- ▶ Перфоратор BOSCH – 1 шт.,
- ▶ Газонокосилка – 1 шт.,
- ▶ Стол для инструментов – 1.

Перечень оборудования

Основное здание депо:

Помещение для тельферной опорой – 1:

- ▶ Мет. опора – 1,
- ▶ Кислородный баллон – 2 шт.,
- ▶ Пропановый баллон – 1 шт.,
- ▶ Ступени к сборным лесам.

Помещение для тельферной опорой – 2:

- ▶ Мет. опора с тельфером (не рабочий) – 1,
- ▶ Аккумуляторные батареи для тепловозов – 17 шт.,
- ▶ Аккумуляторная кислота – 28 шт.,
- ▶ Водяная помпа (не работает) – 1 шт.,
- ▶ Нагнетатель смазки – 1 шт.

Перечень оборудования

Основное здание депо:

Ремонтный цех:

- ▶ Система домкратов из 4-х штук и пульта в рабочем состоянии УДС 160МА
- ▶ Станок для обточки колесных пар – разукомплектован (пульт и трансформатор а Абзасии)
- ▶ Установка для снятия колёсных пар (скато-опускное устройство для выкатки колёсно-моторного блока) в рабочем состоянии
- ▶ Пневмокомпрессор для воздуха (100л.) в рабочем состоянии – 1 шт.
- ▶ Мойка высокого давления «kranzler895» – 1 ед.
- ▶ Тепловоз ДМ62 –1866 – в рабочем состоянии
- ▶ Кран мостовой 20 тн (в рабочем состоянии)
- ▶ Тепловоз ТГМ-4 (находится на ремонте по соглашению) – 2
- ▶ Личные вещи Калинина А. – прицеп для авто

Перечень оборудования

Рабочий цех – пристройка к основному зданию депо:

Рабочий цех:

- ▶ Заточной станок (рабочий)
- ▶ Коробка на стене счётчика пара – находится на заводе изготовителе в г.Москве на поверке с начала декабря 2012 г. согласно установленными сроками периодической поверки.
- ▶ Пресс ТКМ26 (рабочий)
- ▶ Листовой металл – 3,5 шт.
- ▶ Притирочный станок для притирки деталей топливной аппаратуры
- ▶ Станок для опрессовки топливных форсунок (разукомплектован в Абзасию)
- ▶ Сверлильный станок – рабочий
- ▶ Обдувочная камера
- ▶ Станок для притирки золотников крана машиниста
- ▶ Станок неустановленного назначения ПМЛ-1210
- ▶ Шкафы для инструментов – 11
- ▶ Стеллаж – 1
- ▶ Стол метал. слесарный с тисками – 1
- ▶ Колонка топливно-заправочная – 2
- ▶ Тельфер рабочий

Перечень оборудования

Рабочий цех – пристройка к основному зданию депо:

Ремонтный цех:

- ▶ Станок токарный МК6058 рабочий
- ▶ Кран-балка
- ▶ Станок сверлильный 2А576
- ▶ Расширительный бак для парового отопления
- ▶ Металл
- ▶ Ёмкости металлические – 3

Перечень оборудования

Рабочий цех – пристройка к основному зданию депо:

Здание подстанции

- ▶ РУ –6КВ
- ▶ РУ04КВ
- ▶ ТР-1-160КВ
- ▶ ТР-2-250КВ

Подземный склад ГСМ

- ▶ Бочки с моторным дизельным маслом
- ▶ Тельфер рабочий 1 т.

Здание склада (без отопления):

Кабинет кладовщика:

- ▶ Стул –3 шт.,
- ▶ Тумба – 1 шт.,

ФОТО КОМПЛЕКСА



ФОТО КОМПЛЕКСА



ФОТО КОМПЛЕКСА



ФОТО КОМПЛЕКСА



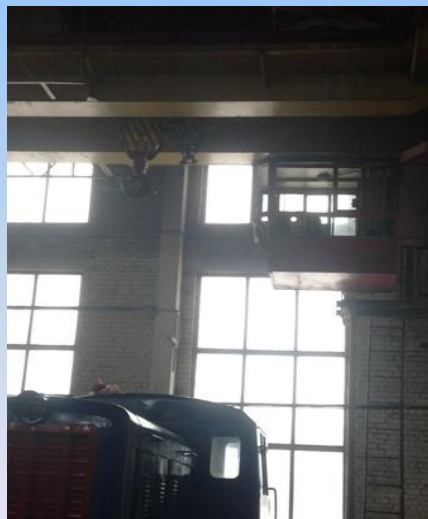
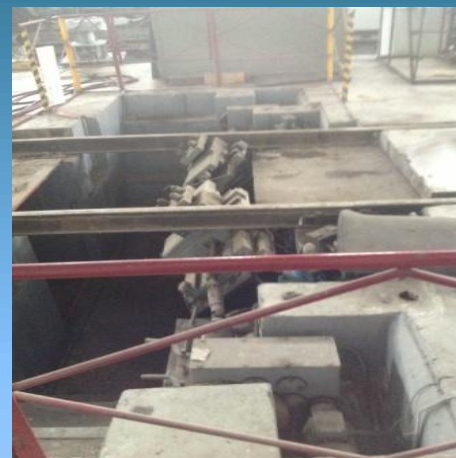
ФОТО КОМПЛЕКСА



ФОТО КОМПЛЕКСА



ФОТО КОМПЛЕКСА



ТЕПЛОВОЗЫ ДМ 62

ТЕПЛОВОЗЫ ДМ 62

ТЕПЛОВОЗЫ ДМ 62

Предлагаются к продаже 8 тепловозов модели ДМ62 1990-ых годов выпуска. ДМ62 – специальная модификация тепловоза М62, изначально предназначенная для работы в составе боевых железнодорожных ракетных комплексов (БЖРК).

Основные отличия от тепловозов М62: бесчелюстные тележки, датчики контроля нагрева буксовых и моторно-осевых подшипников, автоматический пуск дизеля, светомаскировочные щиты, фильтро-вентиляционная установка с патрубком для противогозов, система дозаправки топливом от вагона-цистерны поезда БЖРК.

Данные тепловозы зарегистрированы под номерами №1813, 1814, 1844, 1835, 1846, 1875, 1848, 1855.

ТЕПЛОВОЗЫ ДМ 62

Тепловозы (предлагаются к продаже отдельно)

Наименование	Серия	Производитель	Дата выпуска
Тепловоз	ДМ 62	Россия	16.05.1990
Тепловоз	ДМ 62	Россия	14.03.1991
Тепловоз	ДМ 62	Россия	24.08.1991
Тепловоз	ДМ 62	Россия	20.09.1991
Тепловоз	ДМ 62	Россия	28.10.1991
Тепловоз	ДМ 62	Россия	06.02.1992
Тепловоз	ДМ 62	Россия	01.09.1994
Тепловоз	ДМ 62	Россия	01.09.1994

ТЕПЛОВОЗЫ ДМ 62



ТЕПЛОВОЗЫ ДМ 62



