

ПОЭТАЖНЫЙ ПЛАН

НА ЧАСТЬ _____ подвал $\frac{\text{КВАР.}}{\text{ПОМЕЩ.}}$ № _____

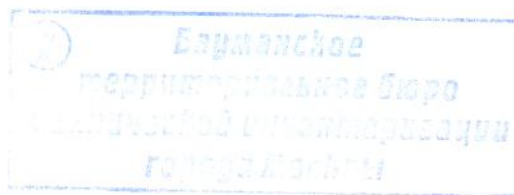
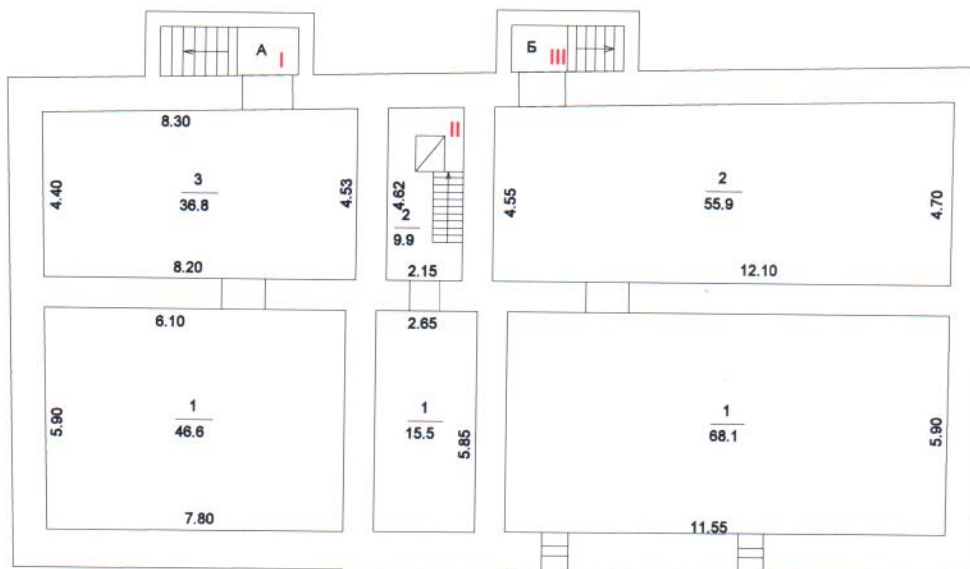
КОРП. (СТР.) № _____ (1) ДОМ № 10

ПО (УЛ./ПЕР.) просп. Мира

Центральный административный округ г. МОСКВЫ

h = 2.05 м

подвал



Руководитель производственной группы Лагутина Н.Б.

Масштаб 1: 200

Поэтажный план составлен по состоянию на
9 апреля 1976 г.

Исполнитель Савинова С. А.

Проверил Лагутина Н. Б.

23 мая 2014 г.

ПОЭТАЖНЫЙ ПЛАН

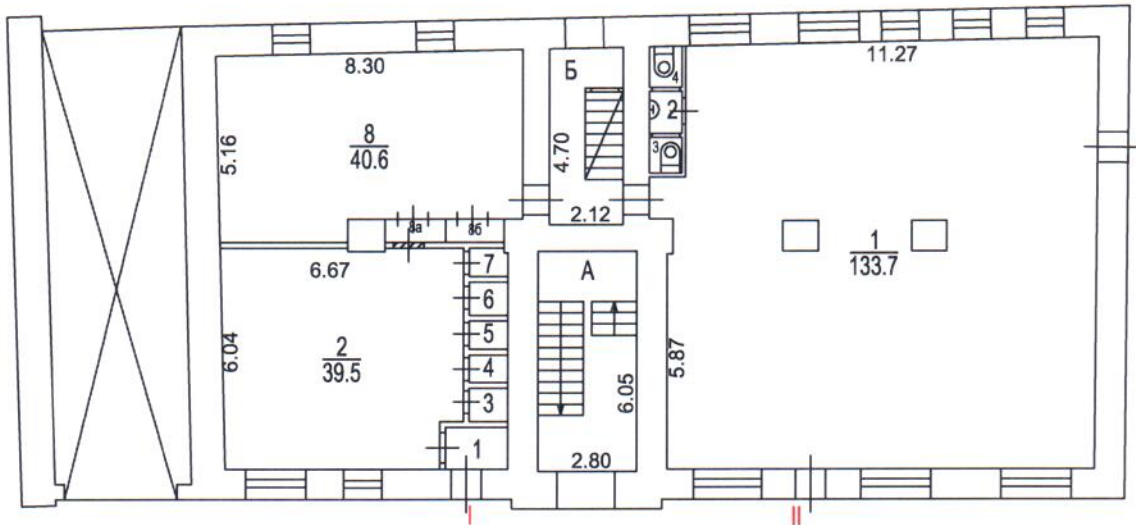
по адресу: просп. Мира
наименование ул. (просп., бульв. и т.д.)

домовл. (вл.) _____ дом 10
нужное подчеркнуть

корпус _____ строение (сооружение) 1
нужное подчеркнуть

квартал № 850/12 ЦАО г.Москвы

1 й ЭТАЖ



2
Булканское
техническое бюро
технической инвентаризации
г. Москва

Руководитель производственной группы Лагутина Н.Б.

Поэтажный план составлен по состоянию на

" 9 " 04 1976 г.

П/план снял Савинова С.А.

Проверил Лагутина Н.Б.

" 23 " 05 2014 г.

ПОЭТАЖНЫЙ ПЛАН

НА ЧАСТЬ 2 этаж КВАР. ПОМЕЩ. № _____
КОРП. (СТР.) № _____ (1) ДОМ № 10
ПО (УЛ./ПЕР.) просп. Мира
Центральный административный округ г. МОСКВЫ

h = 3.58 м

2 й этаж



Государственное
инженерно-техническое бюро
техпроектгипроинформационный
город Москва

Руководитель производственной группы Лагутина Н.Б.

Масштаб 1: 200

Поэтажный план составлен по состоянию на
5 октября 1976 г.
Исполнитель Савинова С. А.
Проверил Лагутина Н. Б.
23 мая 2014 г.

ПОЭТАЖНЫЙ ПЛАН

НА ЧАСТЬ 3 этаж КВАР. ПОМЕЩ. № *

КОРП. (СТР.) № _____ (1) ДОМ № 10

ПО (УЛ./ПЕР.) просп. Мира

Центральный административный округ г. МОСКВЫ

h = 3.58 м

3 й этаж



2 *Бюджетное
территориальное бюро
технической инвентаризации
города Москвы*

Руководитель производственной группы Лагутина Н.Б.

Масштаб 1: 200

Поэтажный план составлен по состоянию на

5 октября 1976 г.

Исполнитель Савинова С. А.

Проверил Лагутина Н. Б.

23 мая 2014 г.