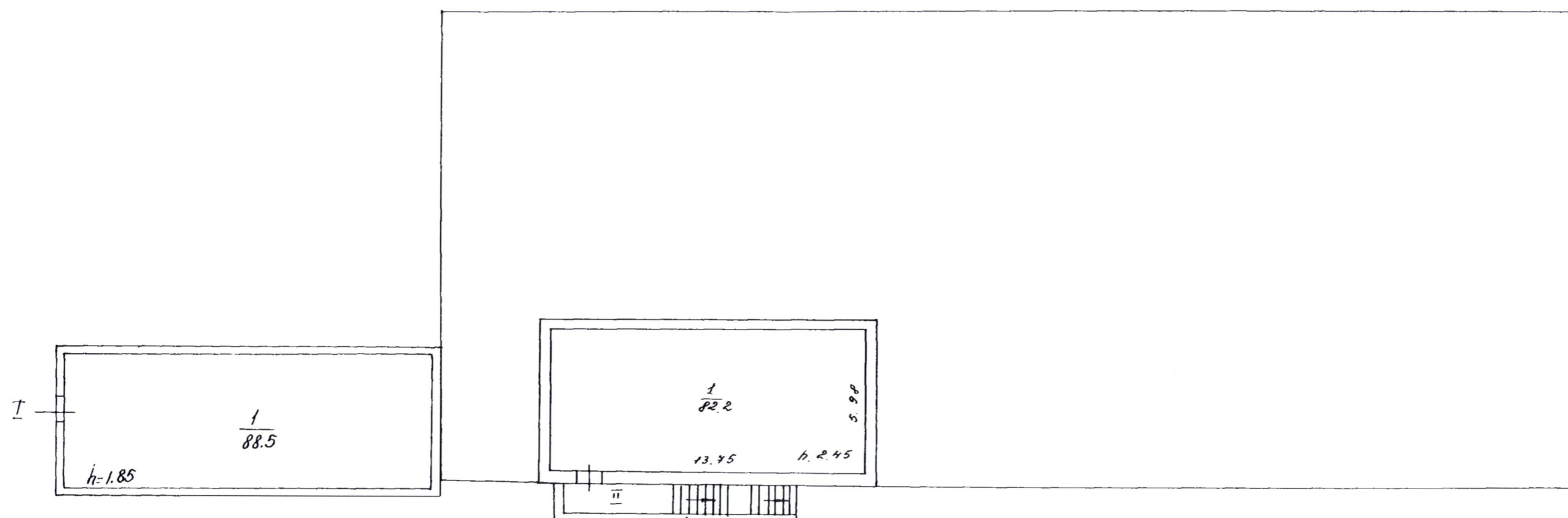


ПОЭТАЖНЫЙ ПЛАН
 по адресу: Большая Овчинниковская
наименование ул. (просп., бульв. и т.д.)
 домовл. (вл.) — дом 1
нужное подчеркнуть
 корпус — строение (сооружение) 2
нужное подчеркнуть
 квартал № — 3 АО г. Москвы

Подвал



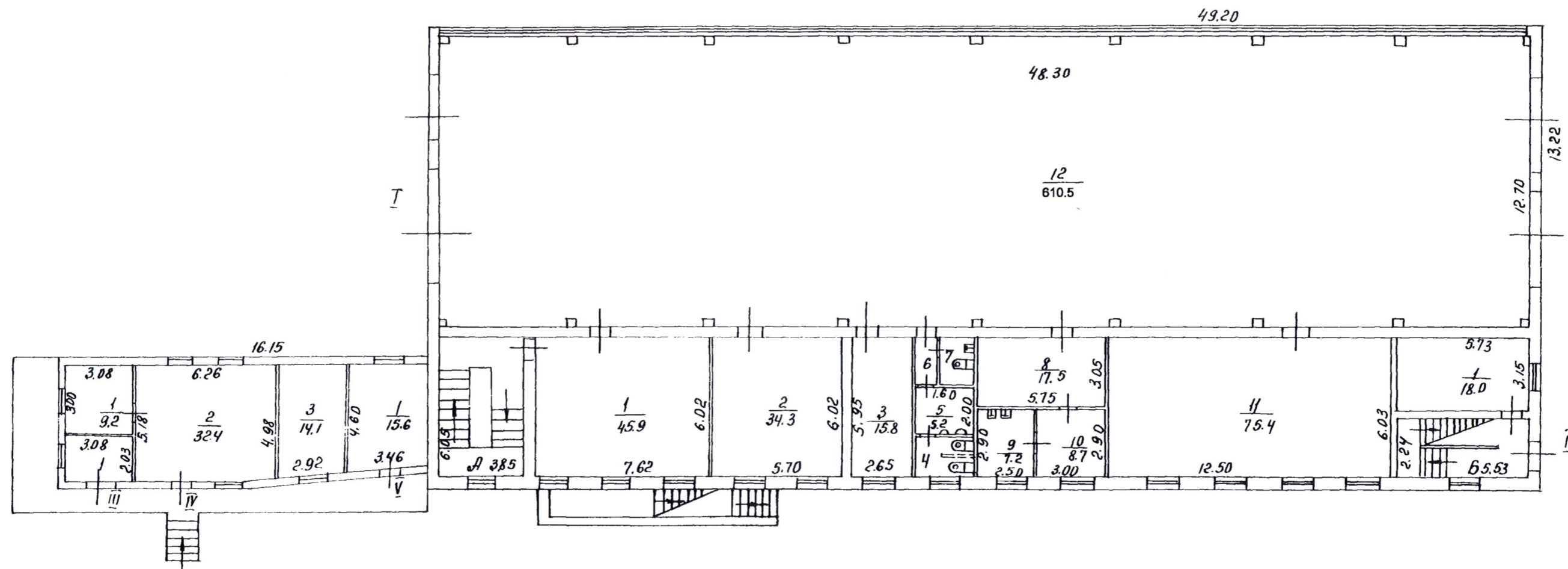
Масштаб 1:200

① Западное №2
 территориальное бюро
 технической инвентаризации
 города Москвы

2010. 3. 300366
 поэтажный план составлен по состоянию на
 «08» 09 2003 г.
 П/план снял Игнатов С.А.
 Проверил Игнатов С.А.
 «14» 05 2010 г.

ПОЭТАЖНЫЙ ПЛАН
 по адресу: Большая Очаковская
наименование ул. (просп., бульв. и т.д.)
 домовл. (вл.) — дом 1
нужное подчеркнуть
 корпус — строение (сооружение) 2
нужное подчеркнуть
 квартал № — 3 АО г. Москвы

1 этаж



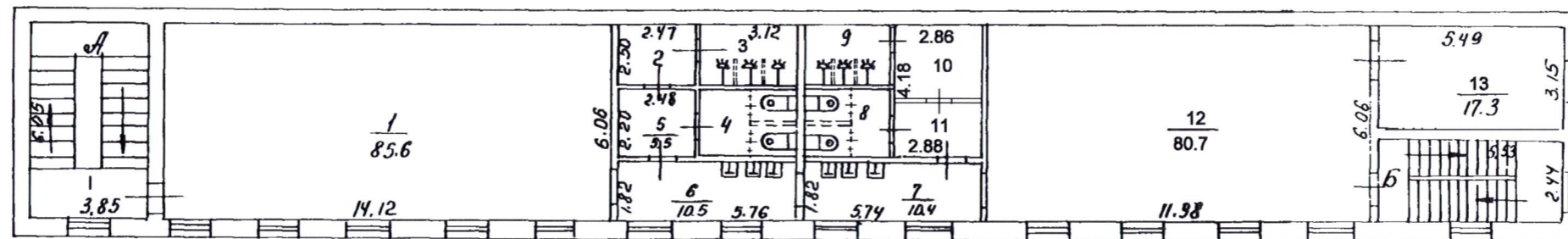
1 Западное №2
 территориальное бюро
 технической инвентаризации
 города Москвы

2010. 3. 300366
 поэтажный план составлен по состоянию на
 « 08 » 09 200 3 г.
 План снял Щеголева С.А.
 Проверил Щеголева С.А.
 « 14 » 05 2010 г.

Масштаб 1:200

ПОЭТАЖНЫЙ ПЛАН
 по адресу: Большая Овчинниковская
наименование ул. (просп., бульв. и т.д.)
 домовл. (вл.) — дом 1
нужное подчеркнуть
 корпус — строение (сооружение) 2
нужное подчеркнуть
 квартал № — 3 АО г. Москвы

2 этаж



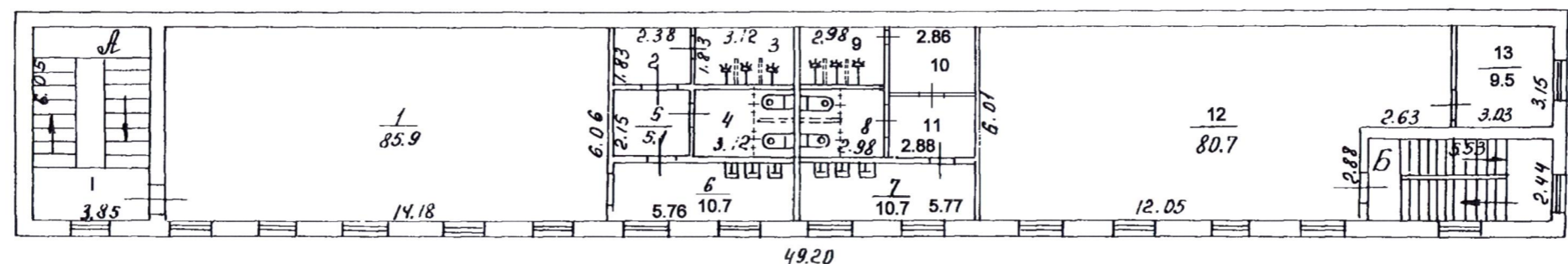
1 Западное №2
 территориальное бюро
 технической инвентаризации
 города Москвы

2010. 3. 300366
 поэтажный план составлен по состоянию на
 « 08 » 09 200 3 г.
 П/план снял Игорь С. А. Сидоров
 Проверил Игорь С. А. Сидоров
 « 14 » 05 2010 г.

масштаб 1:200

ПОЭТАЖНЫЙ ПЛАН
 по адресу: Большая Овчинниковская
наименование ул. (просп., бульв. и т.д.)
 домовл. (вл.) — дом 1
нужное подчеркнуть
 корпус — строение (строение) 2
нужное подчеркнуть
 квартал № — 3 АО г. Москвы

3 этаж



① Западное №2
 территориальное бюро
 технической инвентаризации
 города Москвы

2210. 3. 300366
 поэтажный план составлен по состоянию на
 « 08 » 09 200 3 г.
 П/план снял Цирковец С.А.
 Проверил Цирковец С.А.
 « 14 » 05 2010 г.

Масштаб 1:200