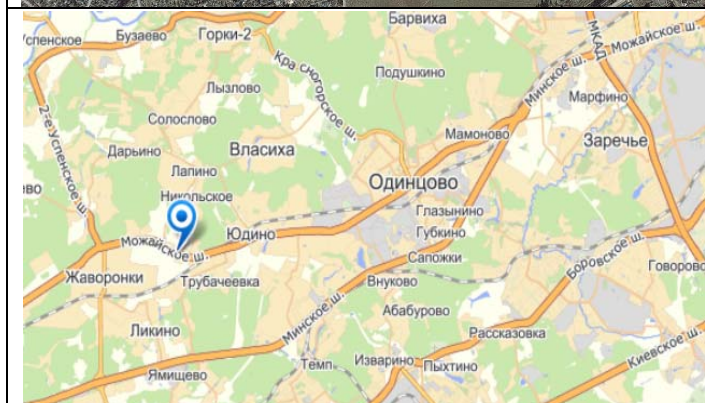
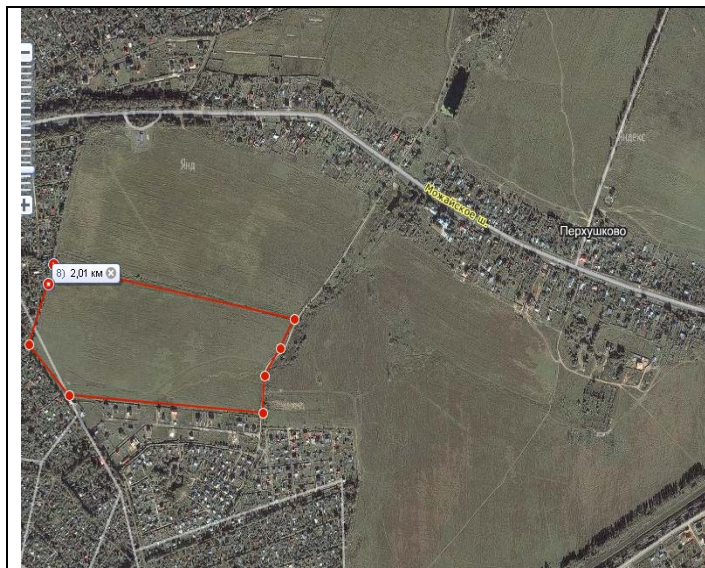


Земельный участок под жилую застройку МО, Одинцовский муниципальный р-н. с. Перхушково



Общая информация:

Объект права:

земельный участок: земли под жилую застройку. (собств.)

Местоположение:

Московская область, 12км. от МКАД, Одинцовский муниципальный р-н. с. Перхушково, сельское поселение Жаворонковское, в 800 метрах от Можайского шоссе.

Общая площадь: участка 232 000 кв.м.;

Возможно строительство 235000 кв.м жилья.

Разрешительная документация для строительства:

1. разработки проекта планировки комплексной жилой застройки в с. Перхушково сельского поселения Жаворонковское, 2. Задание на разработку проекта планировки территории для комплексной жилой застройки в с. Перхушково, сельского поселения Жаворонковское, на земельном участке площадью 23 га.
3. Постановление № о назначении публичных слушаний по вопросу проекта планировки территории для комплексной застройки в с. Перхушково,

4. Итоговый документ публичных слушаний по вопросу проекта планировки территории для комплексной застройки в с. Перхушково,
5. Инвестиционный контракт №

6. Архитектурно-планировочное задание на разработку проекта строительства.

Разрешительная документация для подключения к инженерным сетям (ТУ и пр.):

1. Технические условия на присоединение энергопринимающих устройств к электрической сети ОАО «Московская объединенная электросетевая компания» № 2. Технические условия по водоотведению № 05/911.
3. Технические условия на телефонизацию земельного участка №
4. Технические условия на пересечение трех ниток магистрального провода силовыми кабелями 10 кВ №
5. Согласование градостроительной проработки и выбор земельного участка №
6. Технические условия на согласование градостроительной проработки и выбор земельного участка №
7. Технические условия на реконструкцию существующего съезда на а/дороге Можайское шоссе №
8. Согласование на реконструкцию существующего съезда на а/дороге Можайское шоссе №
9. Технические условия на разработку инженерно-технических мероприятий гражданской обороны и мероприятий по предупреждению чрезвычайных ситуаций в составе проекта планировки территории
10. Технические условия для присоединения газа № от
11. Письмо о возможности подачи природного газа от №
12. Письмо о возможности подачи природного газа от № 3522.
13. Письмо о согласовании возможности использования газа для котельной от №

Иная документация, сопутствующая строительству:

1. Заключение об отсутствии запасов полезных ископаемых на земельном участке №.
2. Заключение о соответствии действующему природоохранному законодательству возможности размещения комплексной жилой застройки на участке №
3. Санитарно-эпидемиологическое заключение № 4. Решение об утверждении экспертизы промышленной безопасности №
5. Письмо Министерства культуры МО от

Коммерческие условия:

Цена продажи -

Контактное лицо

