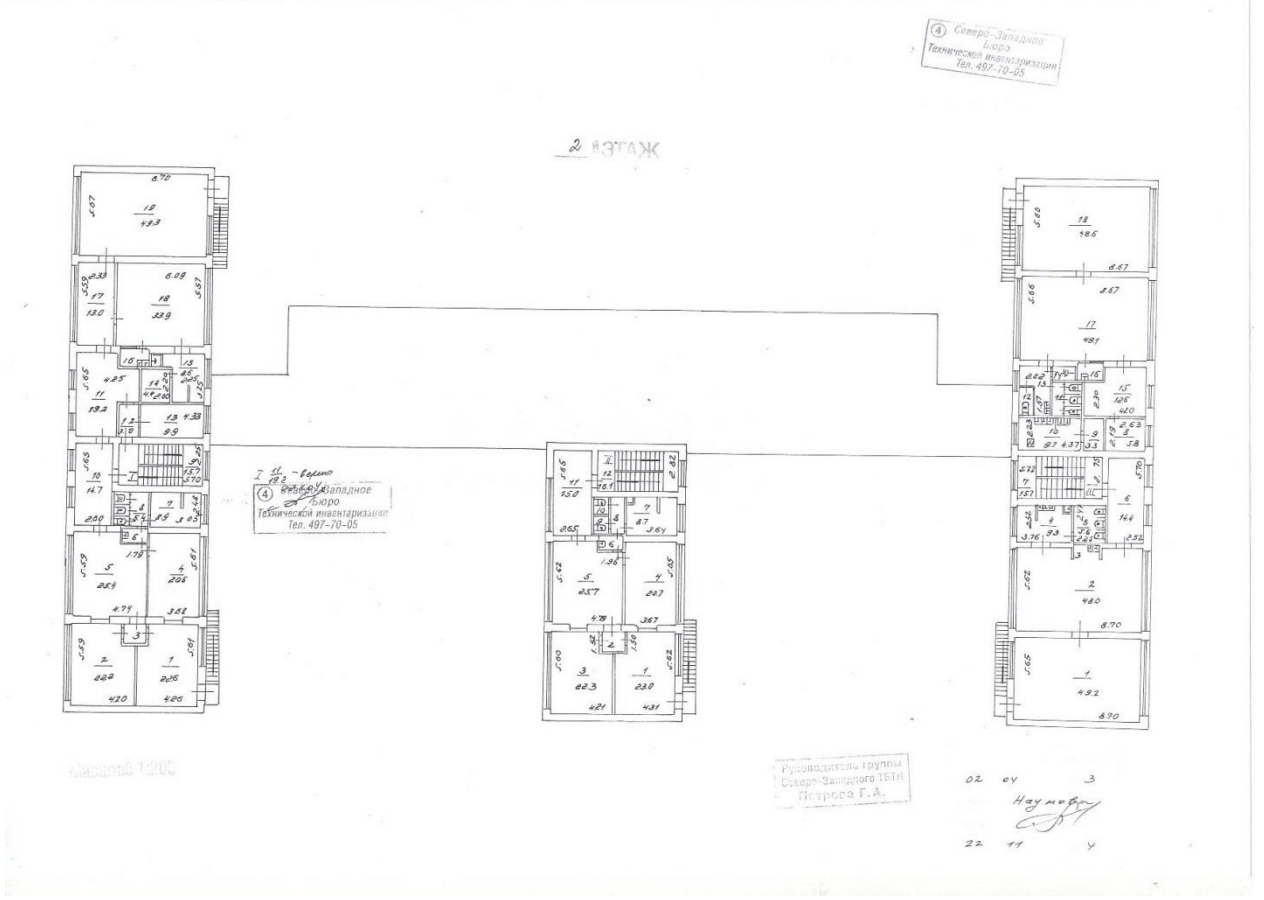


Масштаб 1:200

Масштаб 1:200

Содержание на проекции: плановое оборудование в масштабе 1:400 (18, 19, 20, 21, 22, 23, 24, 25, 26, 27, 28, 29, 30, 31, 32, 33, 34, 35, 36, 37, 38, 39, 40, 41, 42, 43, 44, 45, 46, 47, 48, 49, 50, 51, 52, 53, 54, 55, 56, 57, 58, 59, 60, 61, 62, 63, 64, 65, 66, 67, 68, 69, 70, 71, 72, 73, 74, 75, 76, 77, 78, 79, 80, 81, 82, 83, 84, 85, 86, 87, 88, 89, 90, 91, 92, 93, 94, 95, 96, 97, 98, 99, 100). Территориальному бюро Технической инвентаризации для разработки плана на территории: 1:400 (18, 19, 20, 21, 22, 23, 24, 25, 26, 27, 28, 29, 30, 31, 32, 33, 34, 35, 36, 37, 38, 39, 40, 41, 42, 43, 44, 45, 46, 47, 48, 49, 50, 51, 52, 53, 54, 55, 56, 57, 58, 59, 60, 61, 62, 63, 64, 65, 66, 67, 68, 69, 70, 71, 72, 73, 74, 75, 76, 77, 78, 79, 80, 81, 82, 83, 84, 85, 86, 87, 88, 89, 90, 91, 92, 93, 94, 95, 96, 97, 98, 99, 100). Исполнитель: [Signature] Проверка: [Signature]



Масштаб 1:200

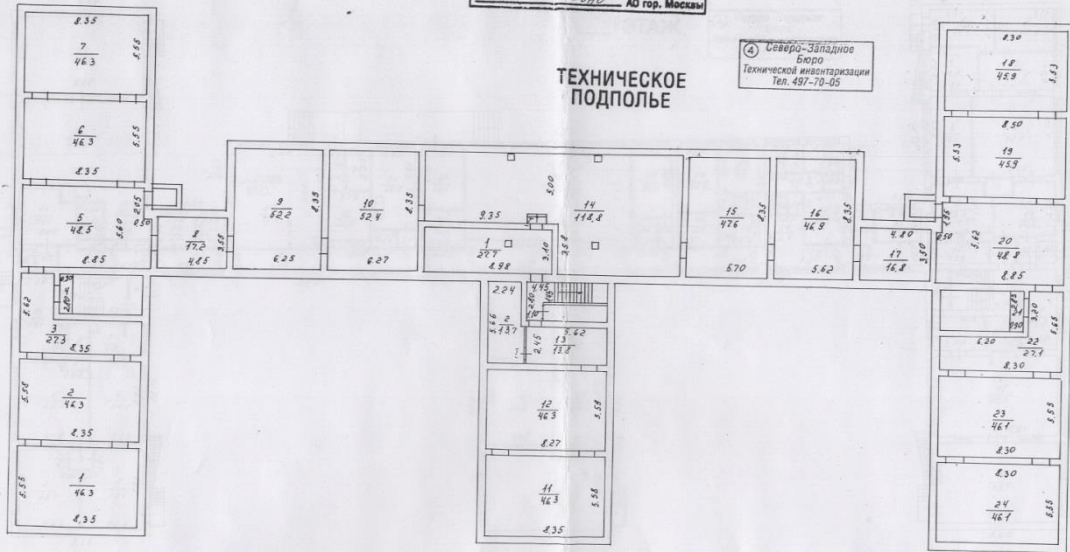
Руководитель группы Северо-Западного ТБТИ Петрова Т. А.

02.09.03  
[Signature]  
22.11.04

**ПОЭТАЖНЫЙ ПЛАН**  
 № 2 домовадения № 3  
 по ул. Кулакова  
 63110 АО гор. Москвы

**ТЕХНИЧЕСКОЕ ПОДПОЛЬЕ**

Северо-Западное  
 Бюро  
 Технической инвентаризации  
 Тел. 497-70-05



Масштаб 1:200