

ПОЭТАЖНЫЙ ПЛАН

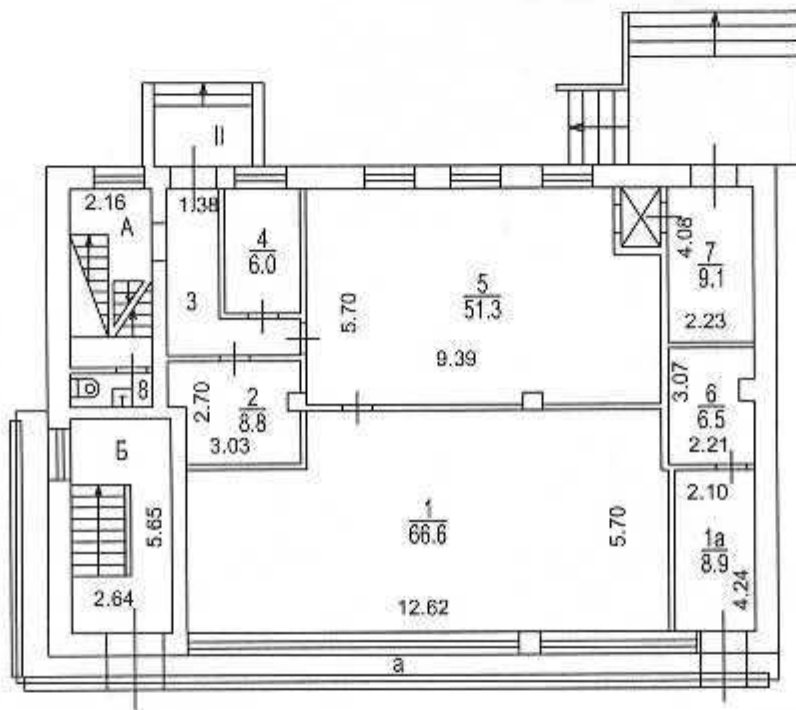
по адресу: 15-я Парковая ул.
наименование ул. (улицы, бульвара, проезда)

домовл. (вл.) _____ дом 44А
квартал государственности

корпус _____ строение (сооружение) _____
квартал государственности

квартал № 1681/2а _____ ВАО г.Москвы

1 ЭТАЖ



1 Сокольническое территориальное бюро технической инвентаризации города Москвы

Зак. № 66 34 300244

Поэтажный план составлен по состоянию на
" 22 " 05 2014 г.
П/план снял Хохлова В.В.
Проверил Запорожан И.Н.
" 14 " 04 2016 г.

Ведущий специалист
Запорожан

ПОЭТАЖНЫЙ ПЛАН

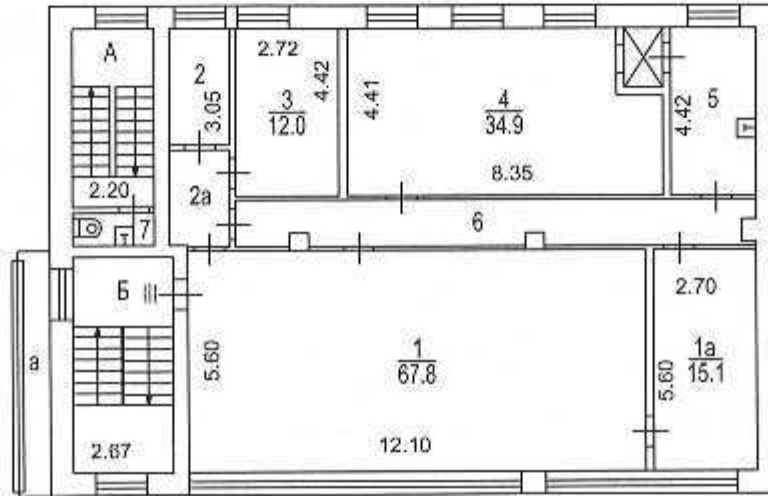
по адресу: 15-я Парковая ул.
Сokolovskiy, ul. Parkovaya, d. 15/1

домовл. (вл.) _____ дом 44А
наименование

корпус _____ строение (сооружение) _____
наименование

квартал № 1681/2а _____ ВАО г.Москвы

2 ЭТАЖ



1 Сокольническое
территориальное бюро
технической инвентаризации
города Москвы

Зак. № 66 34 300244

Поэтажный план составлен по состоянию на
" 22 " 06 2014 г.
П/план снял Хохлова В.В.
Проверил Запорожан И.И.
" 14 " 04 2016 г.

Ведущий
специалист
Запорожан И.И.

ПОЭТАЖНЫЙ ПЛАН

по адресу: 15-я Парковая ул.

Адрес: 15-я Парковая ул., д. 44А, к. 1

домовл. (вл.) _____ дом 44А

корпус (подземелье)

дом

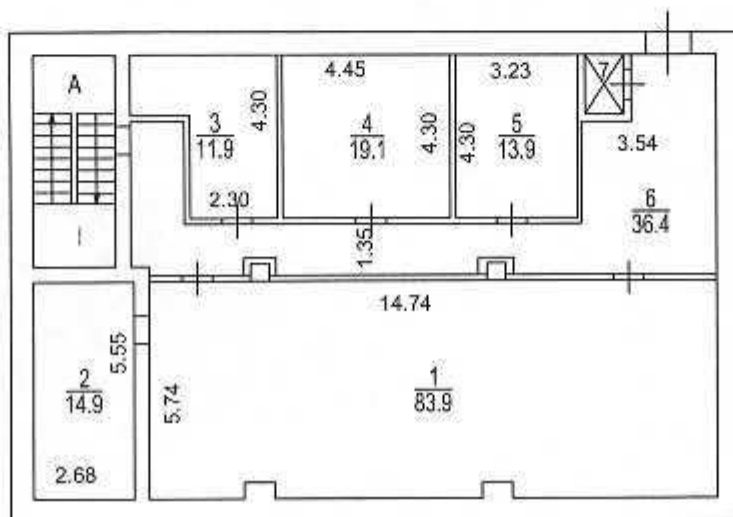
44А

корпус _____ строение (сооружение) _____

строение (сооружение)

квартал № 1681/2а _____ ВАО г. Москвы

ПОДВАЛ



① **Сокольническое
территориальное бюро
технической инвентаризации
города Москвы**

Зак. № 66 34 300244

Поэтажный план составлен по состоянию на

" 22 " 05 2014 г.

Ведущий специалист
Запорожан
П/план снял Хохлова В.В.
Проверил Запорожан И.И.

" 14 " 04 2016 г.

ТЕРРИТОРИАЛЬНОЕ ВТИ Сокольническое

ВЫПИСКА ИЗ ТЕХНИЧЕСКОГО ПАСПОРТА НА ЗДАНИЕ (СТРОЕНИЕ)

N дела 1681/2а Литер -
по состоянию на 22.05.2014 г.

Информация по зданию (строению)

нежилое

Кадастровый номер	-		
Предыдущий кадастровый номер	-		
Учетный номер объекта	02115440		
Адрес	Город	Москва	
Наименование (ул., пл., пер, просп., туп., бульв. и т.п.)	15-я Парковая ул.		
Дом	44А	Корп.	-
		Строение	-
Функциональное назначение	нежилое		
Общая площадь всего (кв.м.)	598,1	Количество квартир	-
кроме того площади (кв.м.): в т.ч.	-	Материал стен	кирпичный
лестничных клеток	-	Год постройки	1963
технического подполья технического этажа	-	Этажность (без учета подземных этажей)	2
вент. камер	-	Подземных этажей	1
других помещений	-	Инвентаризационная стоимость (тыс.руб.)	95,7
Площадь застройки (кв.м.)	301	Памятник архитектуры	нет
Жилая площадь (кв.м.) жилых помещений	-	Нежилая площадь (кв.м.) в т.ч. жилая площадь в нежил. помещ. (кв.м.)	598,1 -



02 34 15 0014415

Описание объекта права: здания (строения)

Кадастровый номер N -

Наименование правообладателя (ФИО для физического лица)	Свидетельство о регистрации прав не предъявлено		
Здание/строение	здание		
Тип помещения: встроенно-пристроенное	-		
пристроенное	-		
Общая площадь, всего (кв.м.)	598,1	Нежилая площадь (кв.м.) в т.ч.	598,1
Жилая площадь (кв.м.) жилых помещений	-	Жилая площадь (кв.м.) в нежилых помещениях	-

Характеристики объекта приведены в экспликации к поэтажному плану

Адрес зарегистрирован в Адресном реестре зданий и сооружений г.Москвы
13.11.2003г. N 3201894.

Начальник ТБТИ

Н.И. Курочкина

14.04.2016

Подпись

Исполнитель

Хохлова В.В.

14.04.2016

Подпись



Ведущий
специалист
Запорожан И.Н.

СПРАВКА ВТИ О СОСТОЯНИИ ЗДАНИЯ

Дата заполнения	14.04.16	ОБЪЕКТ	здание		
Паспорт ГврВТИ №		1681/2а			
Адрес	Город	Москва			
	Округ	Восточный	Квартал № 1681		
Наименование (ул., пл., пер, просп., туп., бульв. и т.п.)		15-я Парковая ул.			
Дом	44А	Корпус	-	Строение	-
Помещ. №	-				
Примечание					

СОСТОЯНИЕ ОБЪЕКТА

Общий процент износа %	41	на	2014	Год постройки	1963
Материал стен здания	кирпичный				
Тип здания	нежилое				
Тип помещения	-				
Расположение помещения	-	-			
Степень технического обустройства	водопровод, канализация отопление центральное от тэц, электричество				
Высота потолков	hп=2,38 h1-2эт=3,28				

Адрес зарегистрирован в Адресном реестре зданий и сооружений г.Москвы 13.11.2003г. № 3201894.

Бюро технической инвентаризации Сокольническое

Начальник ВТИ Н.И. Курочкина

"14" апреля 2016 г.

Исполнитель Хохлова В.В.



66 34 300244

Ведущий специалист
Запорожан И.Н.

02 34 15 0014414



Сокольническое

ЭКСПЛИКАЦИЯ

По адресу: 15-я Парковая ул., 44А


стр. 1

Помещение N I Тип: Складские (склад)
 Последнее обследование 22.05.2014
 Распоряжение главы районной управы
 от 5.12.2000 N СИЗ/р-685

ф.25

Этаж	NN комн.	Характеристики комнат и помещений	Общая площадь			Площадь помещений вспомогат. использ. (с коэф.)			Вы- со- та
			всего	в т.ч.		лодж.	в т.ч.		
				основ.	вспом.			балк.	проч.
п	1	склад	83,9	83,9				торгов.	220
	2	пом.подсобное	14,9		14,9			торгов.	220
	3	склад	11,9	11,9				торгов.	177
	4	склад	19,1	19,1				торгов.	177
	5	склад	13,9	13,9				торгов.	328
	6	коридор	36,4		36,4			торгов.	328
	7	подъемник	0,9	0,9				торгов.	328
	A	лестница	11,8		11,8			торгов.	328
Итого по помещению			192,8	129,7	63,1				
---Нежилые помещения всего			192,8	129,7	63,1				
в т.ч. Торговье			192,8	129,7	63,1				

Итого по этажу п			192,8	129,7	63,1				
---Нежилые помещения всего			192,8	129,7	63,1				
в т.ч. Торговье			192,8	129,7	63,1				


 Сокольническое
 территориальное бюро
 технической инвентаризации
 города Москвы



02 34 15 0014416

Помещение N II Тип: Торговые (магазин)
 Последнее обследование 22.05.2014
 Распоряжение главы районной управы
 от 5.12.2000 N СИз/р-685

ф.25

Этаж	NN комн.	Характеристики комнат и помещений	Общая площадь			Площадь помещений вспомогат. использ. (с коэф.)			Вы- со- та
			всего	в т.ч.		лодж.	в т.ч.		
				основ.	вспом.			балк.	проч.
1	1	зал торговый	66,6	66,6					328
	1а	коридор	8,9		8,9				
	2	раздевалка	8,8		8,8				
	3	коридор	8,7		8,7				
	4	кабинет	6,0	6,0					
	5	пом. для хранения	51,3	51,3					
	6	склад	6,5	6,5					
	7	коридор	9,1		9,1				
	8	санузел	2,0		2,0				
	а	витрина	19,2	19,2					
	А	лестница	10,2		10,2				
	Б	лестница	14,9		14,9				

Итого	по помещению	212,2	149,6	62,6				
---	Нежилые помещения всего	212,2	149,6	62,6				
	в т.ч. Торговые	129,3	91,8	37,5				
	Складские	57,8	57,8					
	Прочие	25,1		25,1				

Итого	по этажу 1	212,2	149,6	62,6				
---	Нежилые помещения всего	212,2	149,6	62,6				
	в т.ч. Торговые	129,3	91,8	37,5				
	Складские	57,8	57,8					
	Прочие	25,1		25,1				

1 Сокольническое
 территориальное бюро
 технической инвентаризации
 города Москвы

Помещение N III Тип: Торговые (магазины)
 Последнее обследование 22.05.2014
 Распоряжение главы районной управы
 от 5.12.2000 N СИЗ/р-685

ф.25

Этаж	NN комн.	Характеристики комнат и помещений	Общая площадь			Площадь помещений вспомогат. использ. (с коэф.)			Вы- со- та
			всего	в т.ч.		лодж.	в т.ч.		
				основ.	вспом.			балк.	проч.
2	1	зал торговый	67,8	67,8					328
	1а	склад	15,1	15,1					
	2	кабинет	4,9	4,9					
	2а	коридор	4,1		4,1				
	3	кабинет	12,0	12,0					
	4	склад	34,9	34,9					
	5	расфасовочная	5,5	5,5					
	6	коридор	17,0		17,0				
	7	санузел	1,9		1,9				
	а	витрина	4,5	4,5					
	А	лестница	10,3		10,3				
	В	лестница	15,1		15,1				

Итого по помещению	193,1	144,7	48,4				
---Нежилье помещения всего	193,1	144,7	48,4				
в т.ч. Торговые	117,7	94,7	23,0				
Складские	50,0	50,0					
Прочие	25,4		25,4				

Итого по этажу 2	193,1	144,7	48,4				
---Нежилье помещения всего	193,1	144,7	48,4				
в т.ч. Торговые	117,7	94,7	23,0				
Складские	50,0	50,0					
Прочие	25,4		25,4				

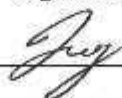
Итого по зданию	598,1	424,0	174,1				
---Нежилье помещения всего	598,1	424,0	174,1				
в т.ч. Торговые	439,8	316,2	123,6				
Складские	107,8	107,8					
Прочие	50,5		50,5				

Адрес зарегистрирован в Адресном реестре зданий и сооружений г.Москвы
 13.11.2003г. N 3201894.

Экспликация на 3 страницах

14.04.2016 г.

Исполнитель



Хохлова В.В.

66 34 300244

1 Сокольническое
 территориальное бюро
 технической инвентаризации
 города Москвы

**Филиал федерального государственного бюджетного учреждения "Федеральная кадастровая палата
Федеральной службы государственной регистрации, кадастра и картографии" по Москве**

(полное наименование органа кадастрового учета)

КП.1

КАДАСТРОВЫЙ ПАСПОРТ

Здания (вид объекта недвижимого имущества)

Лист №	1	Всего листов:	3
--------	---	---------------	---

"22" апреля 2016 г. № 77/501/16-467736	
Кадастровый номер:	77:03:0005019:1123
Номер кадастрового квартала:	77:03:0005019
Предыдущие номера:	2115440
Дата внесения номера в государственный кадастр недвижимости:	24.05.2012

Описание объекта недвижимого имущества:

1	Адрес (описание местоположения):	105523 Москва, р-н Северное Измайлово, ул 15-я Парковая, д 44а			
2	Основная характеристика:	площадь (тип)	598.1 (значение)	кв.м (единица измерения)	
3	Назначение:	Нежилое здание			
4	Наименование:	—			
5	Количество этажей, в том числе подземных этажей :	2, а также подземных 1			
6	Материал наружных стен:	Кирпичные			
7	Год ввода в эксплуатацию (завершения строительства):	1963			
8	Кадастровая стоимость (руб.):	64833029.21			
9	Кадастровый номер земельного участка (участков), в пределах которого расположен объект недвижимого имущества:	—			
10	Степень готовности объекта незавершенного строительства (%)	—			
11	Кадастровые номера помещений, расположенных в здании или сооружении:	77:03:0005019:10181, 77:03:0005019:10182, 77:03:0005019:10183, 77:03:0005021:7299, 77:03:0005021:7300			
12	Сведения о правах: Собственность, № 77-01/03-181/2002-1699 от 13.05.2002, город Москва				
13	Сведения о включении в реестр объектов культурного наследия:	—			
14	Особые отметки:	—			
15	Сведения о кадастровых инженерах:	—			
16	Дополнительные сведения:				
	16.1	Кадастровые номера объектов недвижимости, образованных с объектом недвижимости			—
	16.2	Кадастровые номера объектов недвижимости, образованных из объекта недвижимости			—
16.3	Кадастровые номера объектов, подлежащих снятию с кадастрового учета			—	
17	Характер сведений государственного кадастра недвижимости (статус записи об объекте): Сведения об объекте недвижимости имеют статус ранее учтенные				

(полное наименование должности)	ИНЖЕНЕР 2 КАТ (инициалы, фамилия)
---------------------------------	---

М.П.



СКИПИНА ЕВ

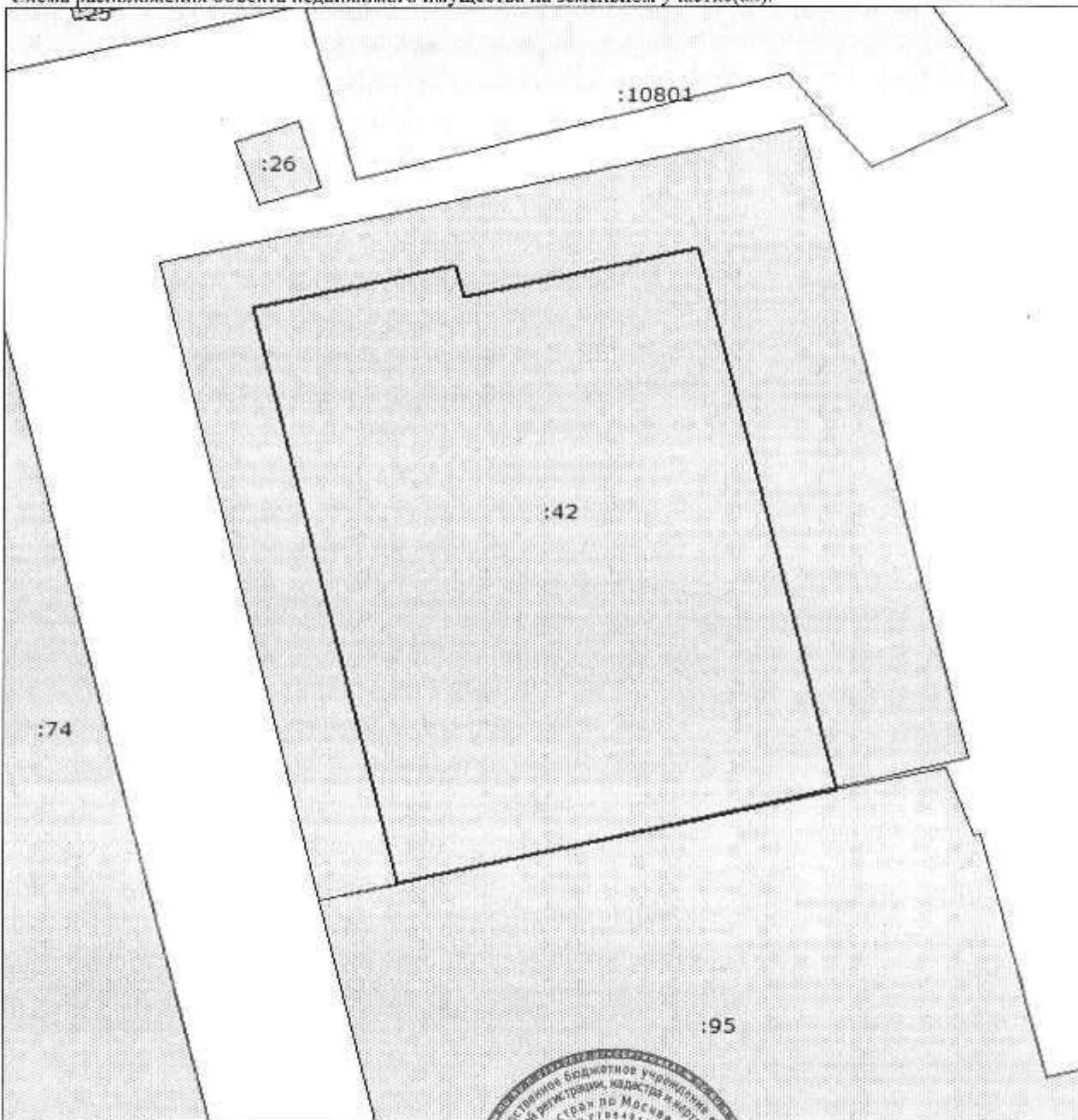
КАДАСТРОВЫЙ ПАСПОРТ

Здания
(вид объекта недвижимого имущества)

Лист № 2 Всего листов: 3

"22" апреля 2016 г. № 77/501/16-467736
Кадастровый номер: 77:03:0005019:1123

Схема расположения объекта недвижимого имущества на земельном участке(ах):



Масштаб 1: 200

(полное наименование должности)



ИНЖЕНЕР 2 КЛ
СКИПИНА ЕВ

КАДАСТРОВЫЙ ПАСПОРТ

Здания	
(вид объекта недвижимого имущества)	

Лист №	3	Всего листов:	3
--------	---	---------------	---

"22" апреля 2016 г. № 77/501/16-467736

Кадастровый номер: 77:03:0005019:1123

Сведения о частях здания, сооружения:

Номер п/п	Учетный номер части	Основная характеристика, единица измерения			Описание местоположения части	Характеристика части
		(тип)	(значение)	(единица измерения)		
1	—	—	весь	—	—	Аренда (в том числе субаренда)
2	—	—	весь	—	—	Аренда (в том числе субаренда)

(полное наименование должности)	(подпись)	(инициалы, фамилия)
---------------------------------	-----------	---------------------



ИНЖЕНЕР 2 КАТ
СКИПИНА Е В