

# ПОЭТАЖНЫЙ ПЛАН

НА ЧАСТЬ 0 подвал КВАР. № \_\_\_\_\_  
ПОМЕЩ.

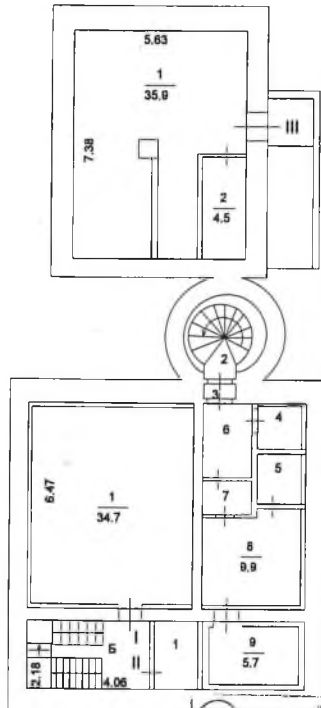
КОРП. (СТР.) № \_\_\_\_\_ ( 2 ) ДОМ № 30А

ПО (УЛ./ПЕР.) Трубниковский пер.

Центральный административный округ г. МОСКВЫ

h = 2.60 м

0 й подвал



② **Центральное  
территориальное бюро  
технической инвентаризации  
города Москвы**

23 10 303045

Поэтажный план составлен по состоянию на  
28 марта 1996 г.

Руководитель группы  
инвентаризации  
зданий и сооружений  
Канаева Т. И.

Исполнитель  
Климов М. В.  
Проверил  
Канаева Т. И.

Климов М. В. *[Signature]*  
Канаева Т. И. *[Signature]*

25 июня 2012 г.

Масштаб 1: 200

# ПОЭТАЖНЫЙ ПЛАН

НА ЧАСТЬ 1 этаж КВАР. № \_\_\_\_\_  
ПОМЕЩ. \_\_\_\_\_

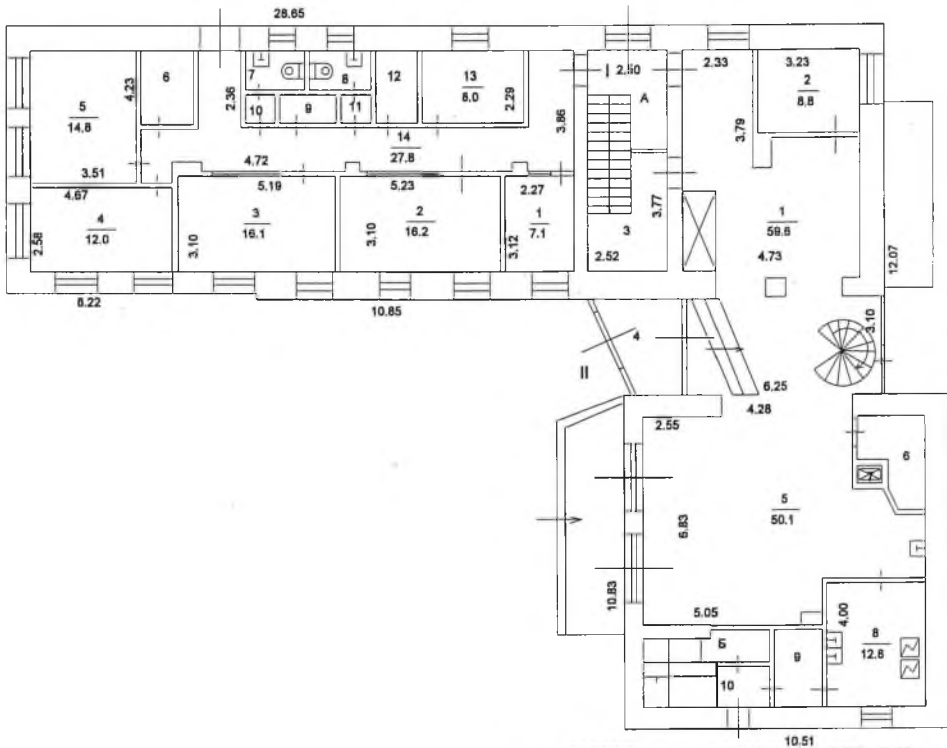
КОРП. (СТР.) № \_\_\_\_\_ ( 2 ) ДОМ № 30А

ПО (УЛ./ПЕР.) Трубниковский пер.

Центральный административный округ г. МОСКВЫ

h = 3.20 м

**1** й этаж



② **Центральное  
территориальное бюро  
технической инвентаризации  
города Москвы**

23-10 303045

Поэтажный план составлен по состоянию на  
28 марта 1996 г.

Исполнитель

Климов М. В.

Проверил

Канаева Т. И.

Масштаб 1: 200

25 июня 2012 г.

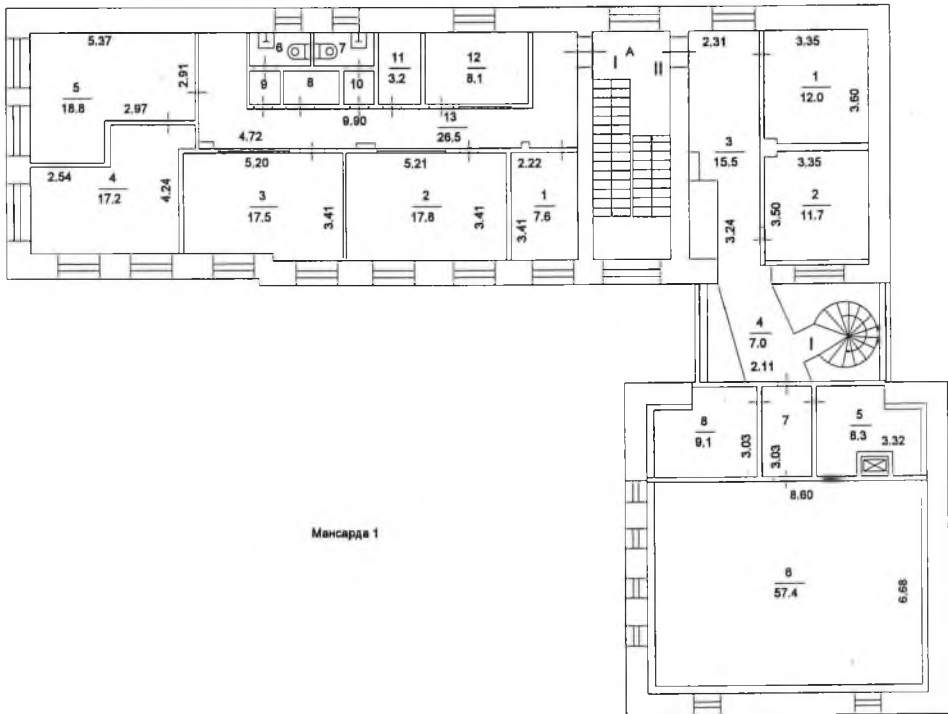


# ПОЭТАЖНЫЙ ПЛАН

НА ЧАСТЬ 1 мансард КВАР. ПОМЕЩ. № \_\_\_\_\_  
КОРП. (СТР.) № \_\_\_\_\_ ( 2 ) ДОМ № 30А  
ПО (УЛ./ПЕР.) Трубниковский пер.  
Центральный административный округ г. МОСКВЫ

h = 2.60 м

## 1 й мансарда



Мансарда 1

② *Центральное  
территориальное бюро  
технической инвентаризации  
города Москвы*

23 10 303045

Поэтажный план составлен по состоянию на  
28 марта 1996 г.

Исполнитель  
Проверил

Климов М. В.

Канаева Т. И.

25 июня 2012 г.

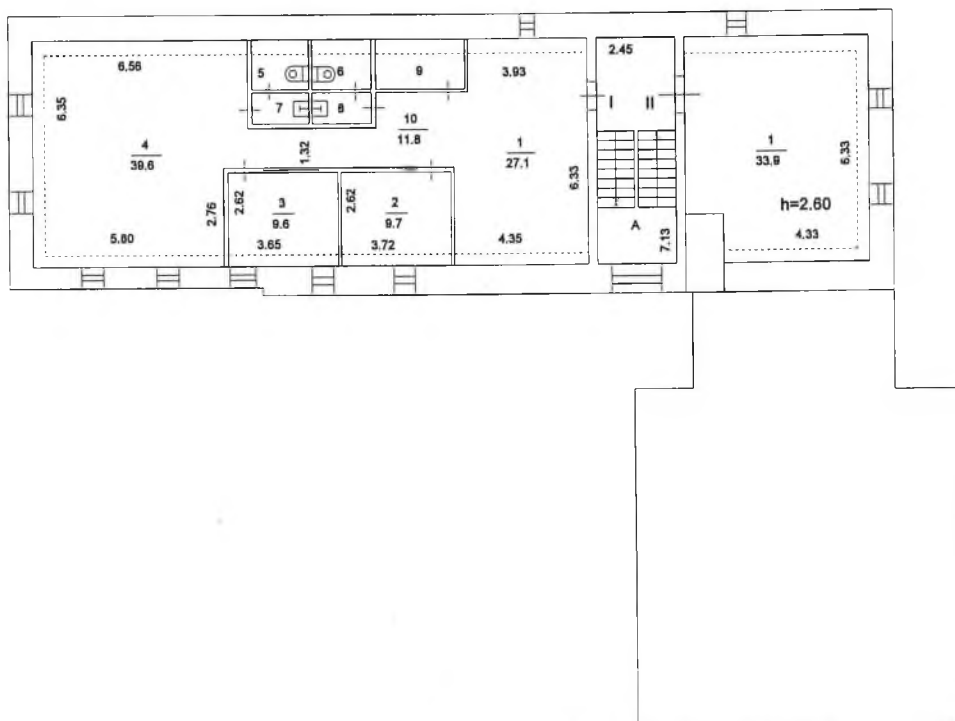
Масштаб 1: 200

# ПОЭТАЖНЫЙ ПЛАН

НА ЧАСТЬ 2 мансард  $\frac{\text{КВАР.}}{\text{ПОМЕЩ}}$  № \_\_\_\_\_  
КОРП. (СТР.) № \_\_\_\_\_ ( 2 ) ДОМ № 30А  
ПО (УЛ./ПЕР.) Трубниковский пер.  
Центральный административный округ г. МОСКВЫ

h = 3.20 м

## 2 й мансарда



② *Центральное  
территориальное бюро  
технической инвентаризации  
города Москвы*

23 10 303045

Поэтажный план составлен по состоянию на  
28 марта 1996 г.

Исполнитель Климов М. В.

Проверил Канаева Т. И.

25 июня 2012 г.

Масштаб 1: 200

**ПЛАН ЗЕМЕЛЬНОГО УЧАСТКА**

по адресу: Трубниковский пер.

наименование ул. (проезд, бульв. и т.д.)

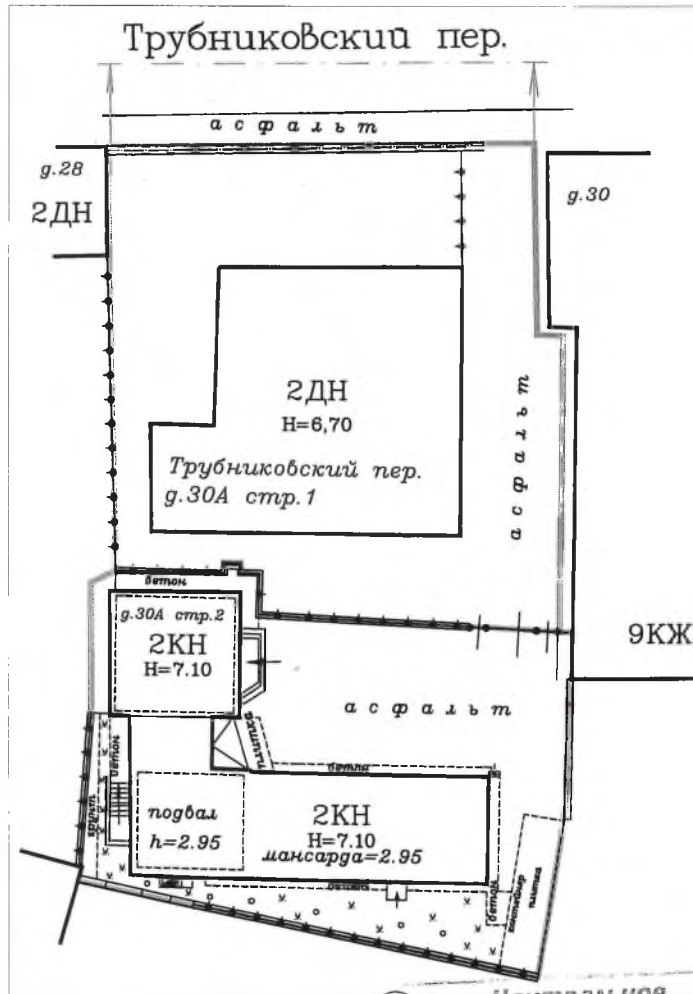
домовл.(вл.) \_\_\_\_\_ дом 30А

нужно подчеркнуть

корпус \_\_\_\_\_ строение(сооружение) 2

нужно подчеркнуть

квартал № 195 ЦАОг.Москвы



② Центральное  
территориальное бюро  
технической инвентаризации  
города Москвы  
З.№23 10 303045

ПЛАН ЗЕМЕЛЬНОГО УЧАСТКА СОСТАВЛЕН ПО СОСТОЯНИЮ НА

" 12 " 07 20 11 г.

План снял Дыманова Е.Э.

Проверил Канаева Т.И.

" 28 " 06 20 12 г.

Масштаб 1:500

**КАДАСТРОВЫЙ ПАСПОРТ**  
здания, сооружения, объекта незавершенного строительства

Лист N 1 , всего листов 2

здание

(вид объекта недвижимого имущества)

Дата 29.06.2012

Кадастровый номер \_\_\_\_\_

Инвентарный номер (ранее \_\_\_\_\_

присвоенный учетный номер) 195/11 (02127643)

1. Описание объекта недвижимого имущества

1.1. Наименование учреждение

1.2. Адрес (местоположение): \_\_\_\_\_

Субъект Российской Федерации	Москва	
Район (Административный округ)	Центральный	
Муниципальное образование	тип	район
	наименование	Арбат
Населенный пункт	тип	город
	наименование	Москва
Улица (проспект, переулок и т.д.)	тип	переулок
	наименование	Трубниковский
Номер дома	30А	
Номер корпуса	-	
Номер строения	2	
Литера	-	
Иное описание местоположения	-	

1.3. Основная характеристика: общая площадь , 842,1 , кв.м.  
(тип) (значение) (единица измерения)

степень готовности объекта незавершенного строительства \_\_\_\_\_

1.4. Назначение: нежилое здание

1.5. Этажность: \_\_\_\_\_

количество этажей 2, кроме того мансарда

количество подземных этажей: 1

1.6. Год ввода в эксплуатацию (завершения строительства) 1917

1.7. Кадастровый номер земельного участка (участков), в пределах которого

расположен объект недвижимого имущества 77:01:0001062:0005

1.8. Предыдущие кадастровые (условные) номера объекта недвижимого имущества: \_\_\_\_\_

1.9. Примечание: год обследования - 1996

Кадастровый номер участка внесен по выписке от 15.11.10г. N77/501/10-110267

1.10. ГУП МосгорБТИ (Центральное БТИ)

(наименование органа или организации)

свидетельство об аккредитации N MA-15-06/1 от 14 июля 2005 г.

Начальник Центрального БТИ



Н.И. Курочкина  
(инициалы, фамилия)

Субботина  
Елена Алексеевна  
Зам. начальника  
Центрального БТИ г. Москвы

02 10 12 0017251





КАДАСТРОВЫЙ ПАСПОРТ

здание

(вид объекта недвижимого имущества)

Лист N 2 , всего листов 2

Кадастровый номер: \_\_\_\_\_

Инвентарный номер (ранее

присвоенный учётный номер): \_\_\_\_\_ 195/11 (02127643)

2. Ситуационный план объекта недвижимого имущества



Масштаб 1 : 2 000

Начальник Центрального ТБТИ



Субботина  
Елена Алексеевна  
Зам. начальника  
Центрального ТБТИ г. Москвы

Н.И. Курочкина  
(инициалы, фамилия)