

Приложение 1  
к постановлению Правительства Москвы  
от 1 декабря 1998 г. N 915

форма 1а  
Действительна в течение 1 года

ТЕРРИТОРИАЛЬНОЕ ВТИ Центральное ВТИ

ВЫПИСКА ИЗ ТЕХНИЧЕСКОГО ПАСПОРТА НА ЗДАНИЕ (СТРОЕНИЕ)

N дела 1042/26 Литер -  
по состоянию на 13.05.2009 г.

Информация по зданию (строению)

нежилое

Кадастровый номер	-		
Предыдущий кадастровый номер	-		
Учетный номер объекта	02105526		
Адрес	Город	Москва	
Наименование (ул., пл., пер, просп., туп., бульв. и т.п.)	Спартаковская ул.		
Дом	3	Корп.	-
		Строение	2
Функциональное назначение	нежилое		
Общая площадь всего (кв.м.)	135,2	Количество квартир	-
кроме того площади (кв.м.): в т.ч.	-	Материал стен	кирпичный
лестничных клеток	-	Год постройки	до 1917 г.
технического подполья технического этажа	-	Этажность (без учета подземных этажей)	1
вент. камер	-	Подземных этажей	-
других помещений	-	Инвентаризационная стоимость (тыс.руб.)	36,5
Площадь застройки (кв.м.)	196	Памятник архитектуры	да
Жилая площадь (кв.м.) жилых помещений	-	Нежилая площадь (кв.м.) в т.ч. жилая площадь в нежил. помещ. (кв.м.)	135,2 -



02 10 09 0034686

Описание объекта права: здания (строения)

Кадастровый номер N -

Наименование правообладателя (ФИО для физического лица)	ФГУП НПО "Астрофизика"		
Здание/строение	здание		
Тип помещения: встроено-пристроенное	-		
пристроенное	-		
Общая площадь, всего (кв.м.)	135,2	Нежилая площадь (кв.м.) в т.ч.	135,2
Жилая площадь (кв.м.) жилых помещений	-	Жилая площадь (кв.м.) в нежилых помещениях	-

Характеристики объекта приведены в экспликации к поэтажному плану

Адрес зарегистрирован в Адресном реестре зданий и сооружений г.Москвы  
11.07.2005г. N 1011489.

Начальник ТБТИ

Н.И.Курочкина Суббото 14.05.2009  
Елена Алексеевна  
Зам. начальника  
Центрального ТБТИ г. Москва



Исполнитель

Масленникова Л.В. 14.05.2009

Подпись

ИНЖЕНЕР-ЭКСПЛИКАТОР  
СМИРНОВА, М.А.

Форма 1а  
Действительна в течение 1 года

ТЕРРИТОРИАЛЬНОЕ БТИ Центральное БТИ

ВЫПИСКА ИЗ ТЕХНИЧЕСКОГО ПАСПОРТА НА ЗДАНИЕ (СТРОЕНИЕ)

N дела 1042/26 Литер -  
по состоянию на 13.05.2009 г.

Информация по зданию (строению)

нежилое

Кадастровый номер	-		
Предыдущий кадастровый номер	-		
Учетный номер объекта	02105758		
Адрес	Город	Москва	
Наименование (ул., пл., пер, просп., туп., бульв. и т.п.)	Спартаковская ул.		
Дом	3	Корп.	-
		Строение	1
Функциональное назначение	нежилое		
Общая площадь всего (кв.м.)	1414,6	Количество квартир	-
кроме того площади (кв.м.): в т.ч.	-	Материал стен	кирпичный
лестничных клеток	-	Год постройки	до 1917 г.
технического подполья технического этажа	-	Этажность (без учета подземных этажей)	2
вент. камер	-	Подземных этажей	1
других помещений	-	Инвентаризационная стоимость (тыс.руб.)	325,4
Площадь застройки (кв.м.)	707	Памятник архитектуры	да
Жилая площадь (кв.м.) жилых помещений	-	Нежилая площадь (кв.м.) в т.ч. жилая площадь в нежил. помещ. (кв.м.)	1414,6 -



02 10 09 0034671

Описание объекта права: здания (строения)

Кадастровый номер N -

Наименование правообладателя (ФИО для физического лица)	ФГУП НПО "Астрофизики"		
Здание/строение	здание		
Тип помещения: встроенно-пристроенное	-		
пристроенное	-		
Общая площадь, всего (кв.м.)	1414,6	Нежилая площадь (кв.м.) в т.ч.	1414,6
Жилая площадь (кв.м.) жилых помещений	-	Жилая площадь (кв.м.) в нежилых помещениях	-

Характеристики объекта приведены в экспликации к поэтажному плану

Адрес зарегистрирован в Адресном реестре зданий и сооружений г.Москвы  
11.07.2005г. N 1011488.

Начальник ТБТИ

Н.И. Курочкина

14.05.2009

Подпись

Субб-...  
Елена Алексеевна  
Зам. начальника  
Центрального ТБТИ г. Москвы

М.П.

Исполнитель

Масленникова Л.В.

14.05.2009

Подпись

ИНЖЕНЕР-ЭКСПЛИКАТОР

СМИРНОВА, М.А.

178800 00 01 50

**КАДАСТРОВЫЙ ПАСПОРТ**  
здания, сооружения, объекта незавершенного строительства

Лист N 1 , всего листов 2

здание  
(вид объекта недвижимого имущества)

Дата 14.05.2009

Кадастровый номер \_\_\_\_\_  
Инвентарный номер (ранее  
присвоенный учетный номер) 1042/26 (02105758)

1. Описание объекта недвижимого имущества  
1.1. Наименование учебно-научное  
1.2. Адрес (местоположение):

Субъект Российской Федерации	Москва	
Район (Административный округ)	Центральный	
Муниципальное образование	тип	район
	наименование	Басманный
Населенный пункт	тип	город
	наименование	Москва
Улица (проспект, переулок и т.д.)	тип	улица
	наименование	Спартаковская
Номер дома	3	
Номер корпуса	-	
Номер строения	1	
Литера	-	
Иное описание местоположения	-	

- 1.3. Основная характеристика: общая площадь , 1414,6 , кв.м.  
(тип) (значение) (единица измерения)  
степень готовности объекта незавершенного строительства \_\_\_\_\_  
1.4. Назначение: нежилое здание  
1.5. Этажность:  
количество этажей 2 , количество подземных этажей: 1  
1.6. Год ввода в эксплуатацию (завершения строительства) 1917  
1.7. Кадастровый номер земельного участка (участков), в пределах которого  
расположен объект недвижимого имущества \_\_\_\_\_  
1.8. Предыдущие кадастровые (условные) номера объекта недвижимого имущества:  
\_\_\_\_\_  
1.9. Примечание: год обследования - 2008  
1.10. ГУП МосгорБТИ (Центральное БТИ)  
(наименование органа или организации)  
свидетельство об аккредитации N MA-15-06/1 от 14 июля 2005 г.

Начальник Центрального БТИ

М.П. ЕИ  
(подпись)

Н.И. Курочкина  
(инициалы, фамилия)  
Елена Алексеевна  
Зам. начальника  
Центрального БТИ г. Москва



02 10 09 0034673

КАДАСТРОВЫЙ ПАСПОРТ  
здание  
(вид объекта недвижимого имущества)

Лист N 2 , всего листов 2

Кадастровый номер: \_\_\_\_\_  
Инвентарный номер (ранее  
присвоенный учетный номер): 1042/26 (02105758)

2. Ситуационный план объекта недвижимого имущества



Масштаб 1 : 2 000

Начальник Центрального ТБТИ



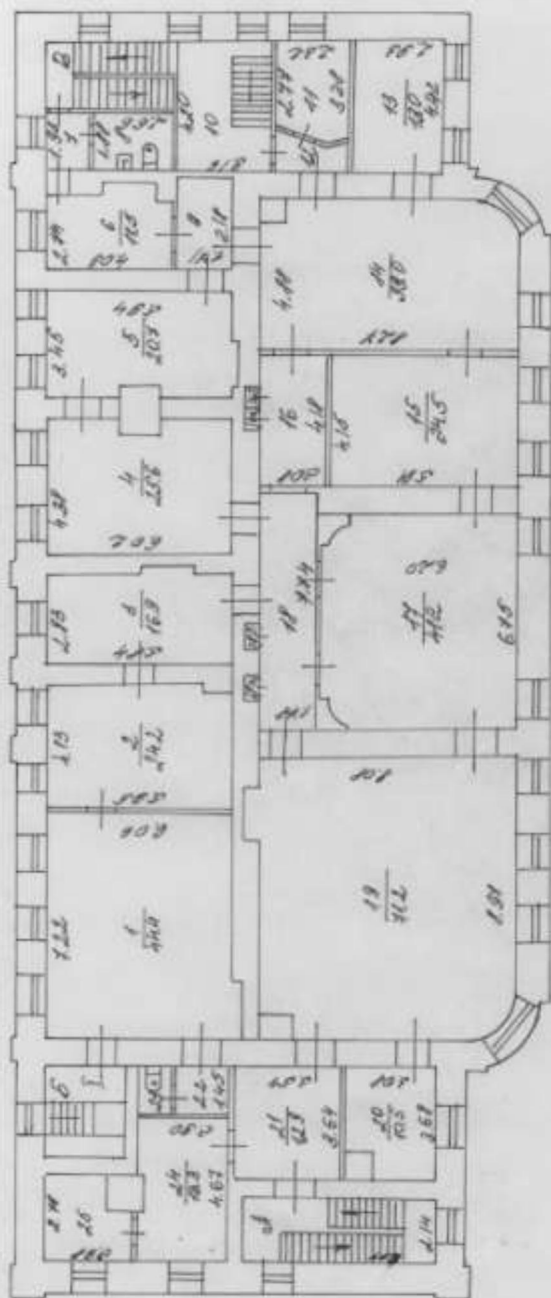
(подпись)

М.П.

Субботина  
Елена Алексеевна  
Зам. начальника  
Центрального ТБТИ г. Москвы

Н.И. Курочкина  
(инициалы, фамилия)

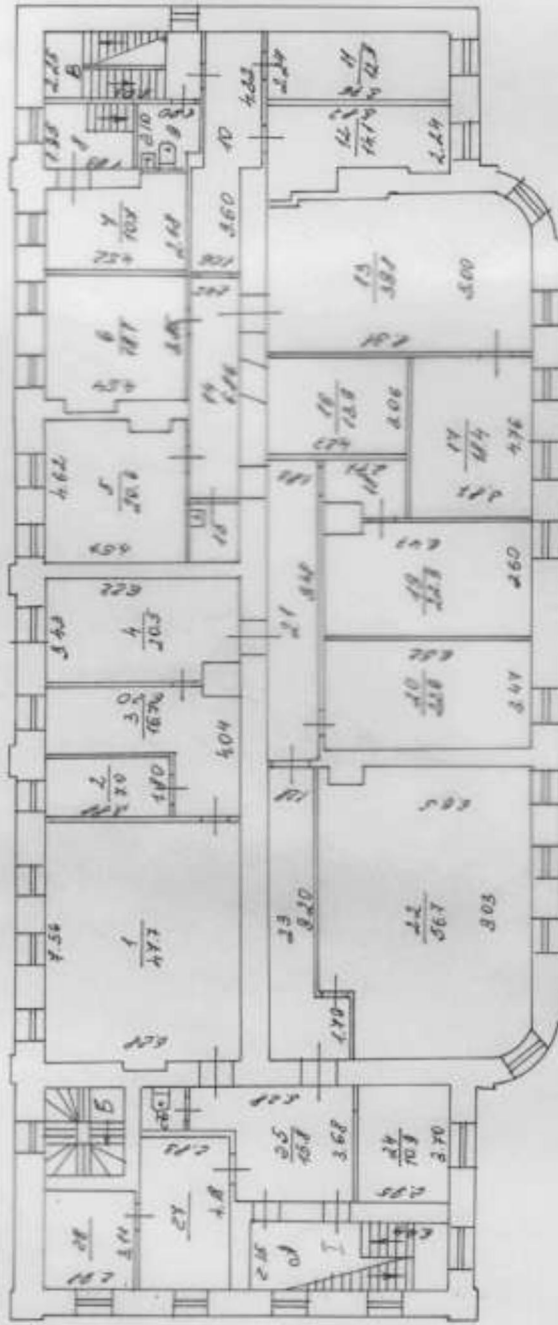
ЖАЛС: 1



2  
 Центральное  
 территориальное бюро  
 технической инвентаризации  
 города Москвы



ЖАТК 2 ЭТАЖ



②  
 Лицензия на  
 выполнение работ  
 в области инженерного  
 проектирования  
 № 10-04-2009

Э.И.С. 2008-00003

№ документа	20	11	2008
Исполнитель	Бунина		
№ документа	10	04	2009

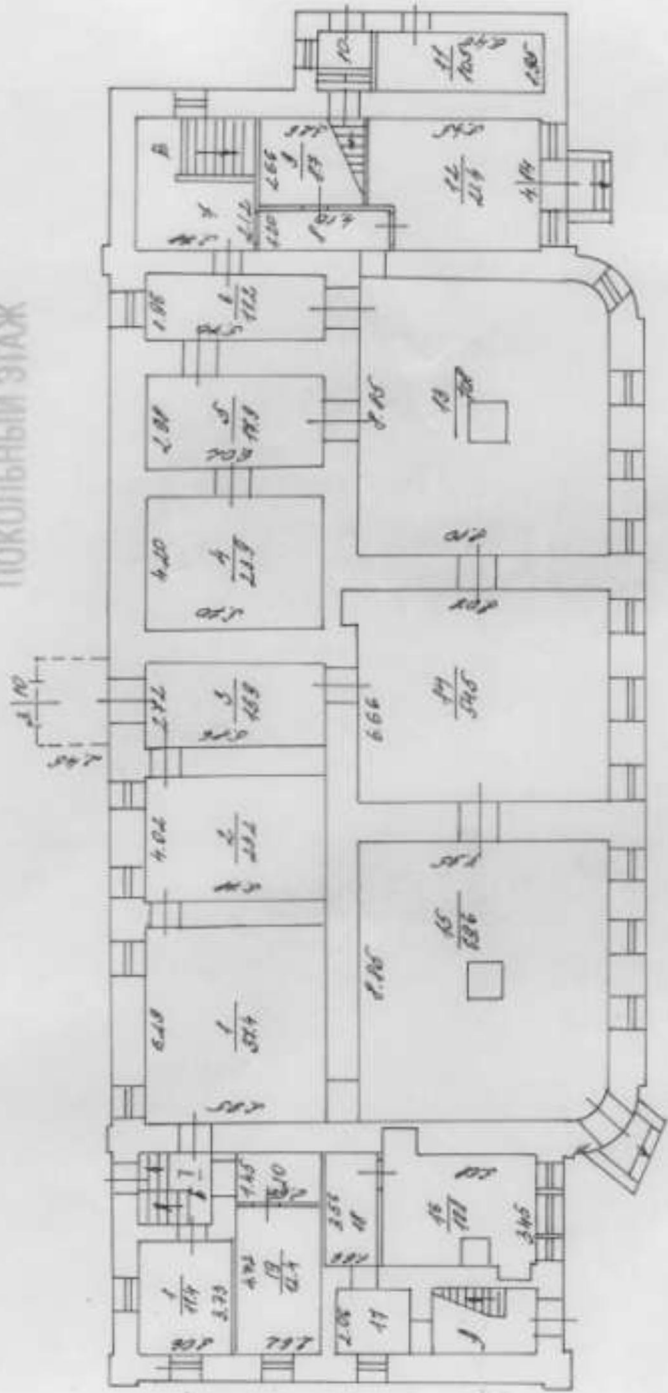
Лицензия на  
 выполнение работ  
 в области инженерного  
 проектирования  
 № 10-04-2009



**ПОЭТАЖНЫЙ ПЛАН**

по адресу: Сартавская  
д. № 10, (вл.) — дом 3  
этаж: — подземный (подвал) ✓  
инвентарный №: 10Ж/26 УМО г. Москва

**ПОКОПНЫЙ ЭТАЖ**



2 - Центральное  
медиакоммуникационное бюро с  
технологической инфраструктурой  
города Москва

## СПРАВКА ВТИ О СОСТОЯНИИ ЗДАНИЯ

Дата заполнения	14.05.09	ОБЪЕКТ	здание		
Паспорт ГорВТИ №			1042/26		
Адрес	Город	Москва			
	Округ	Центральный	Квартал № 1042		
Наименование (ул., пл., пер., просп., туп., бульв. и т.п.)		Спартаковская ул.			
Дом	3	Корпус	-	Строение	1
Помещ. №	-				
Примечание					

## СОСТОЯНИЕ ОБЪЕКТА

Общий процент износа %	62	на	2008	Год постройки	до 1917 г.
Материал стен здания	кирпичный				
Тип здания	нежилое				
Тип помещения	-				
Расположение помещения	-		-		
Степень технического обустройства	водопровод, канализация отопление центральное от тэц, электричество				
Высота потолков	hц=2,50 h1-2эт=2,82				

Адрес зарегистрирован в Адресном реестре зданий и сооружений г.Москвы 11.07.2005г. № 1011488.

Выдано технической инвентаризации Центральное ТВИ

Начальник ТВИ

Н.И. Курочкина

"14" мая 2009 г.

Субботина  
Елена Алексеевна  
Зам. начальника  
Центрального ТВИ г. Москвы

Исполнитель Масленикова Л.В.

*Л.В. Масленикова*



84 10 003553

ИНЖЕНЕР-ЭКСПЛИКАТОР

СМИРНОВА М.А.

*М.А. Смирнова*



02 10 09 0034665

ЭКСПЛИКАЦИЯ

По адресу: Спартаковская ул., 3, стр.1

стр. 1

Помещение N I Тип: Производственные  
Последнее обследование 28.11.2008

ф.25

Этаж	NN комн.	Характеристики комнат и помещений	Общая площадь			Площадь помещений вспомогат. использ. (с коэф.)			Высота
			всего	в т.ч.		лодж.	в т.ч.		
				основ.	вспом.		балк.	проч.	
ц	1	мастерская	11,4	11,4			произв.	250	
Итого по помещению			11,4	11,4					
---Нежилые помещения всего			11,4	11,4					
в т.ч. Производствен.			11,4	11,4					

Помещение N II Тип: Производственные  
Последнее обследование 28.11.2008

ф.25

Этаж	NN комн.	Характеристики комнат и помещений	Общая площадь			Площадь помещений вспомогат. использ. (с коэф.)			Высота
			всего	в т.ч.		лодж.	в т.ч.		
				основ.	вспом.		балк.	проч.	
ц	1	мастерская	37,4	37,4			произв.	250	
	2	электрощитовая	23,2	23,2			прочая		
	3	коридор	15,9		15,9		произв.		
	4	мастерская	23,9	23,9			произв.		
	5	мастерская	17,9	17,9			произв.		
	6	венткамера	11,2	11,2			прочая		
	7	коридор	8,0		8,0		произв.		
	8	коридор	4,9		4,9		произв.		
	9	пом.подсобное	8,7		8,7		произв.		
	10	тамбур	3,5		3,5		произв.		
	11	склад	10,5	10,5			складс.		
	12	мастерская	21,4	21,4			произв.		
	13	мастерская	70,8	70,8			произв.		
	14	мастерская	54,5	54,5			произв.		
	15	мастерская	69,6	69,6			произв.		
	16	мастерская	18,1	18,1			произв.		
	17	пом.подсобное	5,0		5,0		произв.		
	18	коридор	5,9		5,9		произв.		
	19	мастерская	12,4	12,4			произв.		
	20	коридор	3,9		3,9		произв.		
Итого по помещению			426,7	370,9	55,8				
---Нежилые помещения всего			426,7	370,9	55,8				
в т.ч. Производствен.			381,8	326,0	55,8				
Складские			10,5	10,5					
Прочие			34,4	34,4					

Центральное  
государственное бюро  
технической инвентаризации  
города Москвы



02 10 09 0034663