

ЕДИНЫЙ ГОСУДАРСТВЕННЫЙ РЕЕСТР ПРАВ НА НЕДВИЖИМОЕ ИМУЩЕСТВО И СДЕЛОК С НИМ

СВИДЕТЕЛЬСТВО

О ГОСУДАРСТВЕННОЙ РЕГИСТРАЦИИ ПРАВА
Управление Федеральной службы государственной регистрации,
кадастра и картографии по Москве

повторное, взамен свидетельства : серия 77-АВ № 636650 , дата выдачи 01.02.2006;
серия 77-АЖ № 890334 , дата выдачи 24.12.2008

Дата выдачи:

23 СЕН 2011

Документы-основания: • СВИДЕТЕЛЬСТВО о внесении в реестр собственности на территории г. Москвы серия Б № 009613 от 10.06.1998г., выданное Комитетом по управлению имуществом Москвы

Субъект (субъекты) права: Открытое акционерное общество "Моснижстрой", ИНН: 7703014137, ОГРН: 1027739010661, дата гос.регистрации: 05.06.1995, наименование регистрирующего органа: Московская регистрационная палата, КПП: 770301001; адрес (место нахождения) постоянно действующего исполнительного органа: Россия, г.Москва, ул.Малая Бронная, д.15Б

Вид права: Собственность

Объект права: здание, назначение: нежилое, 3 - этажный, общая площадь 2 897,4 кв.м. Произведена перепланировка, не согласованная в установленном порядке, адрес объекта: г.Москва, ш.Дмитровское, д.88, корп.2

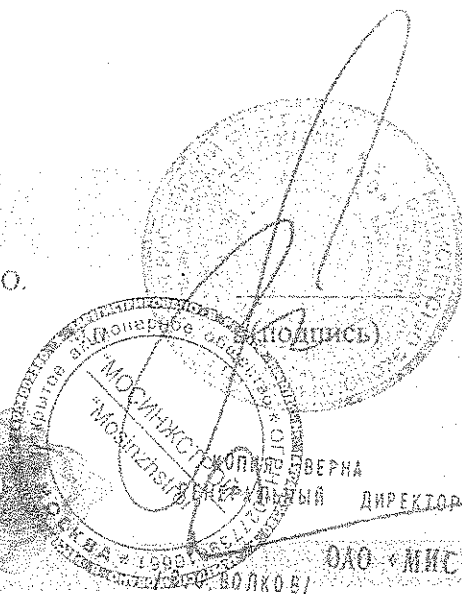
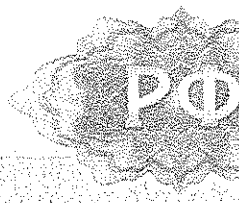
Кадастровый (или условный) номер: 77-77-11/267/2005-085

Существующие ограничения (обременения) права: доверительное управление о чем в Едином государственном реестре прав на недвижимое имущество и сделок с ним "01" февраля 2006 года сделана запись регистрации № 77-77-11/267/2005-085

Регистратор

Брылева О. О.

77-АН 428027



ОАО «МНС»
ВОЛКОВ

СПРАВКА БТИ О СОСТОЯНИИ ЗДАНИЯ

Дата заполнения	24.11.08	ОБЪЕКТ	здание		
Паспорт ГорБТИ №		2460/14			
Адрес	Город	Москва			
	Округ	Северный	Квартал № 2460		
Наименование (ул., пл., пер, просп., туп., бульв. и т.п.)		Дмитровское шоссе			
Дом	88	Корпус	2	Строение	-
Помещ. №	-				
Примечание					

СОСТОЯНИЕ ОБЪЕКТА

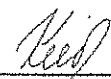
Общий процент износа %	32	на	2003	Год постройки	1966
Материал стен здания	блочные				
Тип здания	нежилое				
Тип помещения	-				
Расположение помещения	-	-			
Степень технического обустройства	водопровод, канализация, горячая вода отопление центральное от тэц, электричество				
Высота потолков	hп=2,28 hтх=2,28 h1эт=2,55 h2эт=2,49 h2-3эт=2,55				

Адрес зарегистрирован в Адресном реестре зданий и сооружений г.Москвы 7.07.2005г. № 9010762.

Бюро технической инвентаризации Северное ТБТИ

Начальник ТБТИ

В.В.Кудряшова



"24" ноября 2008 г.

Зам. начальника
Северного ТБТИ
Кибзун С.А.



Исполнитель Хведчик Г.М.



83 92 005107

Руководитель группы
инвентаризаторов строений и сооружений
Кушмова Т.Д.




01 92 08 0111181

КАДАСТРОВЫЙ ПАСПОРТ
здания, сооружения, объекта незавершенного строительства

Лист N 1 , всего листов 2

здание
(вид объекта недвижимого имущества)

Дата 24.11.2008

Кадастровый номер _____
Инвентарный номер (ранее
присвоенный учетный номер) 2460/14 (02111001)

1. Описание объекта недвижимого имущества
1.1. Наименование детский сад
1.2. Адрес (местоположение): _____

Субъект Российской Федерации	Москва	
Район (Административный округ)	Северный	
Муниципальное образование	тип	район
	наименование	Бескудниковский
Населенный пункт	тип	город
	наименование	Москва
Улица (проспект, переулок и т.д.)	тип	шоссе
	наименование	Дмитровское
Номер дома	88	
Номер корпуса	2	
Номер строения	-	
Литера	-	
Иное описание местоположения	-	

- 1.3. Основная характеристика: общая площадь , 2897,4 , кв.м.
(тип) (значение) (единица измерения)
степень готовности объекта незавершенного строительства _____
1.4. Назначение: нежилое здание
1.5. Этажность:
количество этажей 3 , количество подземных этажей: 2
1.6. Год ввода в эксплуатацию (завершения строительства) 1966
1.7. Кадастровый номер земельного участка (участков), в пределах которого
расположен объект недвижимого имущества _____
1.8. Предыдущие кадастровые (условные) номера объекта недвижимого имущества:

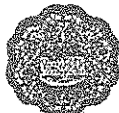
1.9. Примечание: год обследования - 2003
1.10. ГУП МосгорБТИ (Северное БТИ)
(наименование органа или организации)
свидетельство об аккредитации № МА 15-06/1 от 14 июля 2005 г.

Начальник Северного БТИ



(подпись)

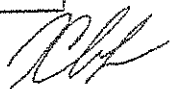
Зам. начальника
Северного БТИ
В.В. Кудряшова
(инициалы, фамилия)



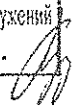
01 92 08 0111175

Чертежник Северного ТБТИ
Хведчик Г.М.

24 НОЯ 2008



Руководитель группы
инвентаризаторов строений и сооружений
Куимова Т.Д.



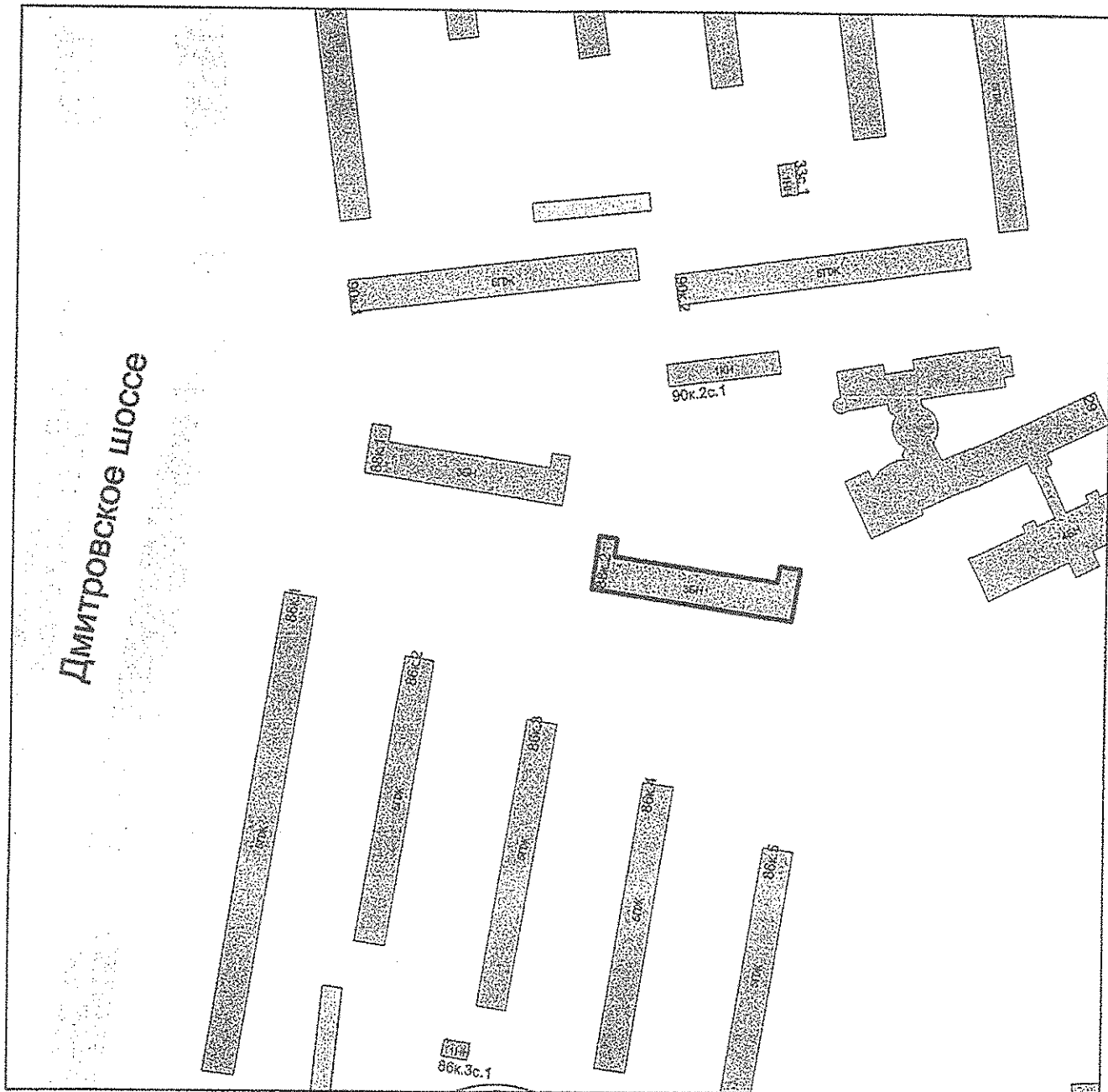
КАДАСТРОВЫЙ ПАСПОРТ

здание
(вид объекта недвижимого имущества)

Лист № 2 , всего листов _____

Кадастровый номер: _____
Инвентарный номер (ранее
присвоенный учётный номер): 2460/14 (02111001)

2. Ситуационный план объекта недвижимого имущества



Масштаб 1 : 2 000

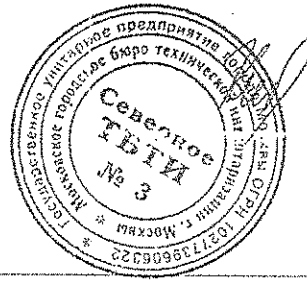
Начальник Северного ТБТИ



(подпись)

Зам. начальника
Северного ТБТИ
В.К. Яндова

(инициалы, фамилия)



Зам. начальника
Северного ТБТИ
Кибзун О. А.

Руководитель группы
адресно-кадастрового учета
Юрасов К. С.

Исполнитель Алексей Владимирович Юрасов

ТЕХНИЧЕСКИЙ ПАСПОРТ

Детский сад № 488 на _____ (местность)
 по Дмитровскому шоссе дом № 88 стр. корп. № 2
Северного АО г. Москвы

Кварт. № <u>2460</u>
Инвент. № <u>14</u>
Шифр фонда <u>М.С.</u>
Шифр проекта <u>III кат.</u>

1. Общие сведения
 Владелец ОАО "Мосинжстрой" Число этажей 3
 Год постройки 1966 переоборудовано _____ в _____ г. Год последнего кап. ремонта _____ г.

Кроме того, имеется: подвал, надстроено
 Материал крыши рубероид по черт. оснований площадь крыши 996 кв. м
 Фасад окраска ПВХ площадь фасадов _____ кв. м
 Число лестниц 3 шт.; их уборочная площадь _____ кв. м
 Уборочная площадь общих коридоров и мест общ. польз. _____ кв. м
 Объем 9263 куб. м
 Общая площадь по зданию _____ кв. м, в т.ч. общей, без учета балконов и лоджий 2877.4 кв. м
 из них:
 а. Жилые помещения: Общ. площ. _____ кв. м, в т.ч. общей площади, без учета балконов и лоджий _____ кв. м
 жилой площади _____ кв. м
 Общая площадь, относящаяся к общему имуществу кондоминиума _____ кв. м

А. Распределение жилой площади

ЛИНИЯ СГИБА

№ п/п	Жилая площадь находится	Количество		Общая площадь без учета балконов и лоджий	В том числе и жилая	Текущие изменения								
		жилых квартир	жилых комнат			количество				в том числе и жилая	количество		общая площадь без учета балконов и лоджий	в том числе и жилая
						жилых квартир	жилых комнат	общая площадь без учета балконов и лоджий	в том числе и жилая		жилых квартир	жилых комнат		
1	2	3	4	5	6	7	8	9	10	11	12	13	14	
1	В квартирах													
2	В помещен. коридорн. системы													
3	В общежитиях													
4	Служебная жилая площадь													
5	Маневренная жилая площадь													
	Итого													
Из общего числа жилой площади находится:														
6	а) в мансардах													
	б) в мезонинах													
	в) в цокольных этажах													
	г) в подвалах													
	Итого													

Распределение квартир по числу комнат (без общежит. и коридорн. сист.)

№ п/п	Квартиры	Число квартир	Общая площ. без учета балк. и лодж.	Жилая площадь	Текущие изменения					
					число квартир	об. пл. без уч. балк. и лодж.	жилая площадь	число квартир	об. пл. без уч. балк. и лодж.	жилая площадь
1	2	3	4	5	6	7	8	9	10	11
1	Однокомнатные				12					
2	Двухкомнатные									
3	Трехкомнатные									
4	Четырехкомнатные									
5	Пятикомнатные									
6	Шестикомнатные									
7	В семь и более комнат									

Технический паспорт
 Государственного жилищного фонда
 города Москвы

I. Нежилые помещения: общая площадь

2897,4

кв. м

№ п/п	Классификация помещений	Общая		Основная		Текущие изменения								
		всего	в т.ч. аренд. дум.	всего	в т.ч. аренд. дум.	общая		основная		общая		основная		
						всего	в т.ч. аренд.	всего	в т.ч. аренд.	всего	в т.ч. аренд.	всего	в т.ч. аренд.	
1	2	3	4	5	6	7	8	9	10	11	12	13	14	
1	Тип жилого в н/ж пом. (гостиница, казарма и т.д.)													
2	Торговая													
3	Производственная													
4	Складская													
5	Бытового обслуж.													
6	Гаражи													
7	Учрежденческая													
8	Обществ. питания													
9	Школьная													
10	Учебно-научная													
11	Лечебно-санитарн.													
12	Культ.-просветит.													
13	Детские сады и ясли	2126,4		1383,9										
14	Театров и зрел. предпр.													
15	Творческие мастерские													
16	Профтехобразования													
17	Прочая	771,0		59,9										

Итого: 2897,4 1443,8

В том числе: 1. Площадь подвалов: общая _____, основная _____ 2. Цокольн. эт.: общая _____, основная _____, площадь, используемая жилищной конторой для собственных нужд _____ кв. м

№ п/п	Использование помещений	Всего	Основная	Текущие изменения			
				всего	основная	всего	основная
1	2	3	4	5	6	7	8
1	Учрежденческая:						
	а) жилищная контора						
	б) комн. детские, дружин. и др.						
2	Культурно-просветительная:						
	а) кр. уголки, клубы, библиотеки						
3	Прочая:						
	а) мастерские						
	б) склады жилищн. контор						
	в) теплоузел						
	г) котельная						
	в том числе: на газе						
	на тверд. топливе						
	Итого						

IV. Описание конструктивных элементов и определение износа основной пристройки

Группа капнт. II
вид внутренней отделки простая

Средняя жилая площадь квартиры _____
Средняя внутренняя высота помещений _____

Сборник № 32
Таблица № 18

№ п.п.	Наименование конструктивных элементов	Описание конструктивных элементов (материал, конструкция, отделка и прочее)	Техническое состояние (осадки, трещины, гниль, и т. п.)	Удельный вес конструктивных элементов	Поправка к удельному весу в процентах	Удельный вес конструктивных элементов с поправкой	Износ в процентах	Присвоение процента износа на удельный вес конструктивных элементов деленное на 100	
1	2	3	4	5	6	7	8	9	
1	Фундаменты	сб. не/бетон. блоки	мелкие трещ. в швах	6		6	25	1,5	
2	а. Наружные и внутренние капитальные стены	сб. не/бетон. блоки	трещ. на стыках стен	24		14,5	30	5,3	
	б. Перегородки	гипсокартонные не/бетон.	трещ. в швах, шов						6,5
3	Перекрытия:			8		8	30	2,4	
	чердачные	сб. не/бетон. панели	мелкие трещ. мест откосов.						
	междуэтажные	" "	глуб. трещ. по высоте						
4	Крыша	красочная по не/бет. основанию	вмятины, трещ. в ветри. шов кровли	4		3,0	35	1,1	
						1,0	45	0,5	
5	Полы	линолеум, ламинат, плитка	стир. ламин. в хоровых местах	10		10	35	3,5	
6	Проблемы:			11		5,7	25	1,4	
	оконные	деревян. зав. изготвл.	волос. трещ. в местах сопряж. косяков, калитки						
7	Отдел. работы:	Наружная отделка архитект. оформл.	окраска ПВХ запыленность и потемн.	15		15	35	5,3	
		Внутрен. отделка	поклейка ламин. оф. плиткой						мелкие трещ. в швах, шов
8	Санитарные и электротехнические работы	Центр. отопление	от ТЭЦ	15		15	35	5,3	
		Печное отопл.							капельное
		Водопровод	от центр. гор. сети						тепл. в швах
		Канализация	сброс в гор. сеть						швах
		Радио	от гор. сети						вредки армат.
		Телефон	от АТС						разобл. самм.
		Телевидение							набивок
		Ванны:							
		с газовой колон.							
		с дровян. колон.							
с горяч. водосн.									
Горячая водоснаб.	гидроизолирован.								
Вентиляция	естествен.								
Газоснабжение									
Мусоропровод									
Лифты	подъемник - 3								
Электроосвещение	220V								
9	Разные работы		трещ. в швах, выбоины	7		7	30	2,1	
		кустын. работы							
Итого				100		100		31,5	
Процент износа, приведенный к 100 по формуле				процент износа (гр. 9) x 100		31,5 x 100		32%	
				удельный вес (гр. 7)		100			

V. Описание конструктивных элементов и определение износа основной пристройки

Группа капит. _____ Средняя жилая площадь квартиры _____ Сборник № _____
 вид внутренней отделки _____ Средняя внутренняя высота помещений _____ Таблица № _____

№ п.п.	Наименование конструктивных элементов	Описание конструктивных элементов (материал, конструкция, отделка и прочее)	Техническое состояние (осадки, трещины, гниль, и т. п.)	Удельный вес конструктивных элементов	Поправка к удельному весу в процентах	Удельный вес конструктивных элементов с поправкой	Износ в процентах	Произведение процента износа на удельный вес конструктивных элементов деленное на 100
1	2	3	4	5	6	7	8	9
1	Фундаменты							
2	а. Наружные и внутренние капитальные стены б. Перегородки							
3	Перекрытия: чердачные междуэтажные подвальные							
4	Крыша							
5	Полы							
6	Проемы: оконные дверные							
7	Отдел. работы: Наружная отделка архитект. оформл. а. б. Внутрен. отделка а. б.							
8	Санитарные и электротехнические работы Ванны: с газовой колон. с деревян. колон. с горяч. водосн. Горячее водоснаб. Вентиляция Газоснабжение Мусоропровод Лифты Электросвечение	Центр. отопление						
		Печное отопл.						
		Водопровод						
		Канализация						
		Радио						
		Телефон						
		Телевидение						
		с газовой колон.						
		с деревян. колон.						
		с горяч. водосн.						
		Горячее водоснаб.						
		Вентиляция						
Газоснабжение								
Мусоропровод								
Лифты								
Электросвечение								
9	Разные работы							
Итого				100				
процент износа (гр. 9)х100								
удельный вес (гр. 7)								

12 Северное
территориальное бюро
технической инвентаризации
города Москвы

Процент износа, приведенный к 100 по формуле

1	2	3	4	5	6	7	8	9	10	11	12	13	14			
20	Проемы	оконные перепл.	кв. м													
21		двери внутрен.	шт.													
22		двери наружные	шт.													
23	Фасад — наружн. отделка		кв. м													
24	Внутренние санитарные и электрические устройства	отопление	трубы центр. отоп.	п/м												
25			радиаторы	секц.												
26			панельное или калориферное	кв. м												
27			печи на твердом или газов. топл.	шт.												
28			АГВ колонки	шт.												
29			водопровод	умывальники	шт.											
30				раковины	шт.											
31				водопров. трубы	п/м											
32				канализ.	унитазы	шт.										
33					сmyвные бачки	шт.										
34		канализац. трубы			п/м											
35		трубы горяч. водосн.		п/м												
36		ванны		шт.												
37		души		шт.												
38		колонки газ. или на тверд. топл.		шт.												
39		трубы газовые	п/м													
40		плиты	газовые 2-х конф.	шт.												
41			газовые 4-х конф.	шт.												
42			электрические	шт.												
43		телевидение	общая антенна													
44		лифты	шт.													
45		световая электропр.	п/м													
46		силовая электропр.	п/м													
47		вводные устройства	шт.													
48		электрощитов	шт.													
49		вентиляц. стволы и трубы	п/м													
50		мусоропр. стволы	п/м													
51		Прочие работы	балконы/лоджии	шт.												
52			эркеры	шт.												
53			лестницы	ступени	шт.											
54				площадки	кв. м											
55				ограждения	п/м											
56			мусоросб. камеры	шт.												
57			бойлерные	шт.												
58	тепловые узлы		шт.													
59	водоподкачки		шт.													

Потребность в капитальном ремонте по строению _____ руб.

« _____ » _____ 20 _____ г. Работу выполнил _____ (должность, Ф.И.О., подпись)

ПРАВИТЕЛЬСТВО МОСКВЫ

МОСКОВСКОЕ ГОРОДСКОЕ БЮРО ТЕХНИЧЕСКОЙ ИНВЕНТАРИЗАЦИИ

ЭКСПЛИКАЦИЯ

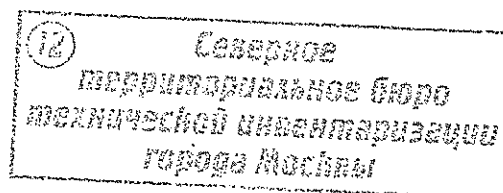
к поэтажному плану дома № 88 кор.2

по ул. (пр., бульв., ш., пер. просп.) Дмитровское

Северного административного округа г. Москвы

Копия экспликации на – 11 листах

Штамп ТБТИ



Северное ТБТИ

ЭКСПЛИКАЦИЯ

По адресу: Дмитровское шоссе, 88, кор.2

стр. 1

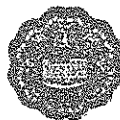
Помещение N I Тип: Прочие

ф.25

Последнее обследование 5.10.2004

Этаж	NN комн.	Характеристики комнат и помещений	Общая площадь			Площадь помещений вспомогат. использ.			Вы- со- та
			всего	в т.ч.		лодж.	в т.ч.		
				основ.	вспом.		балк.	проч.	
II	1	подвал техничес	17,8	17,8				прочая	228
	2	подвал техничес	12,4	12,4				прочая	
	3	подвал техничес	12,0	12,0				прочая	
	4	подвал техничес	17,7	17,7				прочая	
Итого по помещению			59,9	59,9					
---Нежилые помещения всего			59,9	59,9					
в т.ч. Прочие			59,9	59,9					
Итого по этажу II			59,9	59,9					
---Нежилые помещения всего			59,9	59,9					
в т.ч. Прочие			59,9	59,9					

12 Северное
территориальное бюро
технической инвентаризации
города Москвы



01 92 08 0111180

Помещение N I Тип: Детские сады и ясли
 Последнее обследование 5.10.2004
 Помещение переоборудовано без разрешения

ф.25

Этаж	NN комн.	Характеристики комнат и помещений	Общая площадь			Площадь помещений вспомогат. использ.			Вы- со- та
			всего	в т.ч.		лодж.	в т.ч.		
				основ.	вспом.		балк.	проч.	
1	1	кабинет	15,5	15,5			дет.сад		255
	1a	кабинет	19,2	19,2			дет.сад		
	1б	кабинет	20,7	20,7			дет.сад		
	1в	кабинет	16,6	16,6			дет.сад		
	1г	кабинет	16,1	16,1			дет.сад		
	1д	коридор	11,0		11,0		дет.сад		
	4	кабинет	11,4	11,4			дет.сад		
	4a	коридор	7,4		7,4		дет.сад		
	6	кабинет	18,4	18,4			дет.сад		
	7	лестница	10,0		10,0		дет.сад		
	8	тамбур	1,7		1,7		дет.сад		
	9	подъемник	0,5		0,5		дет.сад		
Итого по помещению			148,5	117,9	30,6				
---Нежилые помещения всего			148,5	117,9	30,6				
в т.ч. Дет.сады и ясли			148,5	117,9	30,6				

Помещение N II Тип: Детские сады и ясли
 Последнее обследование 5.10.2004
 Помещение переоборудовано без разрешения

ф.25

Этаж	NN комн.	Характеристики комнат и помещений	Общая площадь			Площадь помещений вспомогат. использ.			Вы- со- та
			всего	в т.ч.		лодж.	в т.ч.		
				основ.	вспом.		балк.	проч.	
1	1	раздевалка	11,5		11,5		дет.сад		255
	1a	раздевалка	3,4		3,4		дет.сад		
	2	санузел	3,0		3,0		дет.сад		
	3	коридор	4,7		4,7		дет.сад		
	4	кабинет	12,2	12,2			дет.сад		
	6	склад	44,5	44,5			дет.сад		
	6в	склад	22,6	22,6			дет.сад		
	7	склад	52,1	52,1			дет.сад		
	7a	склад	16,0	16,0			дет.сад		
	8	кладовая	13,6		13,6		дет.сад		
	10	кладовая	5,4		5,4		дет.сад		
	11	кладовая	3,1		3,1		дет.сад		
	12	раздевалка	15,7		15,7		дет.сад		
	13	лестница	12,5		12,5		дет.сад		
	14	тамбур	1,7		1,7		дет.сад		
	15	лестница	12,5		12,5		дет.сад		
	16	тамбур	1,7		1,7		дет.сад		
	17	подъемник	0,5		0,5		дет.сад		
Итого по помещению			236,7	147,4	89,3				
---Нежилые помещения всего			236,7	147,4	89,3				
в т.ч. Дет.сады и ясли			236,7	147,4	89,3				

Помещение N III Тип: Детские сады и ясли
 Последнее обследование 5.10.2004
 Помещение переоборудовано без разрешения

ф.25

Этаж	NN комн.	Характеристики комнат и помещений	Общая площадь			Площадь помещений вспомогат. использ.			Высота
			всего	в т.ч.		лодж.	в т.ч.		
				основ.	вспом.		балк.	проч.	
1	1	пом.подсобное	18,7		18,7			дет.сад	255
	4	санузел	3,6		3,6			дет.сад	
	5	комн.для отдыха	8,7		8,7			дет.сад	
	6	зал демонстраци	70,7	70,7				дет.сад	
	7	зал демонстраци	71,1	71,1				дет.сад	
	8	комн.для отдыха	8,8		8,8			дет.сад	
	8а	коридор	6,6		6,6			дет.сад	
	9	комн.для отдыха	3,1		3,1			дет.сад	
	10	коридор	5,4		5,4			дет.сад	
	11	санузел	3,5		3,5			дет.сад	
	12	комн.для отдыха	9,0		9,0			дет.сад	
	13	лестница	10,0		10,0			дет.сад	
	14	тамбур	1,7		1,7			дет.сад	
	15	подъемник	0,5		0,5			дет.сад	
Итого по помещению			221,4	141,8	79,6				
---Нежилые помещения всего			221,4	141,8	79,6				
в т.ч. Дет.сады и ясли			221,4	141,8	79,6				

Помещение N IV Тип: Детские сады и ясли
 Последнее обследование 5.10.2004
 Помещение переоборудовано без разрешения

ф.25

Этаж	NN комн.	Характеристики комнат и помещений	Общая площадь			Площадь помещений вспомогат. использ.			Высота
			всего	в т.ч.		лодж.	в т.ч.		
				основ.	вспом.		балк.	проч.	
1	1	кабинет	13,6	13,6				дет.сад	255
	1а	коридор	6,2		6,2			дет.сад	
	2	пом.подсобное	3,2		3,2			дет.сад	
	3	комн.для отдыха	11,6		11,6			дет.сад	
	3а	уборная	1,5		1,5			дет.сад	
	4	кабинет	63,3	63,3				дет.сад	
	5	тамбур	2,3		2,3			дет.сад	
	6	кабинет	35,7	35,7				дет.сад	
	7	лестница	10,0		10,0			дет.сад	
	8	тамбур	1,7		1,7			дет.сад	
	9	лестница	12,5		12,5			дет.сад	
	10	тамбур	1,7		1,7			дет.сад	
Итого по помещению			163,3	112,6	50,7				
---Нежилые помещения всего			163,3	112,6	50,7				
в т.ч. Дет.сады и ясли			163,3	112,6	50,7				

территориальное бюро
 технической инвентаризации
 города Москвы

Помещение N V Тип: Детские сады и ясли
 Последнее обследование 5.10.2004
 Помещение переоборудовано без разрешения

Ф.25

Этаж	NN комн.	Характеристики комнат и помещений	Общая площадь			Площадь помещений вспомогат. использ.			Высота
			всего	в т.ч.		в т.ч.			
				основ.	вспом.	лодж.	балк.	проч.	
1	1	электроцитовая	5,4		5,4		дет.сад		255
Итого по помещению			5,4		5,4				
---Нежилые помещения всего			5,4		5,4				
в т.ч. Дет.сады и ясли			5,4		5,4				
Итого по этажу 1			775,3	519,7	255,6				
---Нежилые помещения всего			775,3	519,7	255,6				
в т.ч. Дет.сады и ясли			775,3	519,7	255,6				

12 Северное
 территориальное бюро
 технической инвентаризации
 города Москвы

Помещение N I Тип: Детские сады и ясли
 Последнее обследование 5.10.2004
 Помещение переоборудовано без разрешения

Ф.25

Этаж	NN комн.	Характеристики комнат и помещений	Общая площадь			Площадь помещений вспомогат. использ.			Высота	
			всего	в т.ч.		лодж.	в т.ч.			
				основ.	вспом.			балк.	проч.	
2	1	кабинет	11,4	11,4					дет.сад	255
	1а	коридор	6,9			6,9			дет.сад	
	3	кабинет	15,4	15,4					дет.сад	
	3а	кабинет	19,4	19,4					дет.сад	
	3б	кабинет	6,5	6,5					дет.сад	
	4	кабинет	14,6	14,6					дет.сад	
	4а	кабинет	14,1	14,1					дет.сад	
	4б	кабинет	13,8	13,8					дет.сад	
	4в	коридор	12,7		12,7				дет.сад	
	5	кабинет	15,7	15,7					дет.сад	
	6	уборная	2,3		2,3				дет.сад	
	7	лестница	15,0		15,0				дет.сад	
Итого по помещению			147,8	110,9	36,9					
---Нежилые помещения всего			147,8	110,9	36,9					
в т.ч. Дет.сады и ясли			147,8	110,9	36,9					

Помещение N II Тип: Детские сады и ясли
 Последнее обследование 5.10.2004
 Помещение переоборудовано без разрешения

Ф.25

Этаж	NN комн.	Характеристики комнат и помещений	Общая площадь			Площадь помещений вспомогат. использ.			Высота	
			всего	в т.ч.		лодж.	в т.ч.			
				основ.	вспом.			балк.	проч.	
2	1	кабинет	15,1	15,1					дет.сад	255
	2	коридор	4,1			4,1			дет.сад	
	3	кабинет	17,2	17,2					дет.сад	
	3а	кабинет	17,9	17,9					дет.сад	
	3б	коридор	10,0		10,0				дет.сад	
	3в	кабинет	11,5	11,5					дет.сад	
	3г	кабинет	11,6	11,6					дет.сад	
	4	коридор	1,5		1,5				дет.сад	
	4а	уборная	1,8		1,8				дет.сад	
	6	кабинет	11,0	11,0					дет.сад	
	6а	шкаф	2,4		2,4				дет.сад	
	7	зал демонстрации	48,0	48,0					дет.сад	
	7а	кабинет	20,6	20,6					дет.сад	
	8	кладовая	18,2		18,2				дет.сад	
	11	коридор	16,2		16,2				дет.сад	
	12	уборная	3,4		3,4				дет.сад	
	13	лестница	15,0		15,0				дет.сад	
	14	лестница	12,0		12,0				дет.сад	
Итого по помещению			237,5	152,9	84,6					
---Нежилые помещения всего			237,5	152,9	84,6					
в т.ч. Дет.сады и ясли			237,5	152,9	84,6					

г. Москва

Помещение N III Тип: Детские сады и ясли
 Последнее обследование 5.10.2004
 Помещение переоборудовано без разрешения

ф.25

Этаж	NN комн.	Характеристики комнат и помещений	Общая площадь			Площадь помещений вспомогат. использ.			Высота
			всего	в т.ч.		в т.ч.			
				основ.	вспом.	лодж.	балк.	проч.	
2	1	раздевалка	16,3		16,3			дет.сад	249
	2	пом.подсобное	2,6		2,6			дет.сад	
	3	пом.подсобное	5,5		5,5			дет.сад	
	5	пом.подсобное	13,0		13,0			дет.сад	
	6	зал демонстраци	70,6	70,6				дет.сад	
	7	зал демонстраци	48,4	48,4				дет.сад	
	7а	кабинет	21,2	21,2				дет.сад	
	8	кабинет	11,4	11,4				дет.сад	
	9	коридор	5,0		5,0			дет.сад	
	10	кладовая	5,5		5,5			дет.сад	
	11	санузел	3,5		3,5			дет.сад	
	12	кабинет	6,8	6,8				дет.сад	
	12а	пом.подсобное	1,2		1,2			дет.сад	
	14	лестница	12,0		12,0			дет.сад	
	15	лестница	12,0		12,0			дет.сад	

Итого по помещению	235,0	158,4	76,6					
---Нежилые помещения всего	235,0	158,4	76,6					
в т.ч. Дет.сады и ясли	235,0	158,4	76,6					

Помещение N IV Тип: Детские сады и ясли
 Последнее обследование 5.10.2004
 Помещение переоборудовано без разрешения

ф.25

Этаж	NN комн.	Характеристики комнат и помещений	Общая площадь			Площадь помещений вспомогат. использ.			Высота
			всего	в т.ч.		в т.ч.			
				основ.	вспом.	лодж.	балк.	проч.	
2	1	кабинет	13,4	13,4				дет.сад	255
	1а	коридор	5,1		5,1			дет.сад	
	2	уборная	5,1		5,1			дет.сад	
	3	пом.подсобное	8,2		8,2			дет.сад	
	3а	коридор	1,8		1,8			дет.сад	
	3б	уборная	3,1		3,1			дет.сад	
	4	зал операционны	63,9	63,9				дет.сад	
	5	тамбур	1,7		1,7			дет.сад	
	6	кабинет	36,0	36,0				дет.сад	
	7	лестница	8,7		8,7			дет.сад	
	7а	коридор	2,9		2,9			дет.сад	

Итого по помещению	149,9	113,3	36,6					
---Нежилые помещения всего	149,9	113,3	36,6					
в т.ч. Дет.сады и ясли	149,9	113,3	36,6					

Итого по этажу 2	770,2	535,5	234,7					
---Нежилые помещения всего	770,2	535,5	234,7					
в т.ч. Дет.сады и ясли	770,2	535,5	234,7					

По адресу: Дмитровское шоссе, 88, кор.2

стр. 7

Помещение N I Тип: Детские сады и ясли
Последнее обследование 5.10.2004

ф.25

Этаж	NN комн.	Характеристики комнат и помещений	Общая площадь			Площадь помещений вспомогат. использ.			Вы- со- та
			всего	в т.ч.		лодж.	в т.ч.		
				основ.	вспом.		балк.	проч.	
3	1	кладовая	16,8		16,8				255
	2	тамбур	2,1		2,1				
	3	лестница	11,9		11,9				
Итого по помещению			30,8		30,8				
---Нежилые помещения всего			30,8		30,8				
в т.ч. Дет.сады и ясли			30,8		30,8				

Помещение N II Тип: Детские сады и ясли
Последнее обследование 5.10.2004
Помещение переоборудовано без разрешения

ф.25

Этаж	NN комн.	Характеристики комнат и помещений	Общая площадь			Площадь помещений вспомогат. использ.			Вы- со- та
			всего	в т.ч.		лодж.	в т.ч.		
				основ.	вспом.		балк.	проч.	
3	1	кабинет	10,9	10,9					255
	2	уборная	1,6		1,6				
	3	умывальная	1,5		1,5				
	4	коридор	3,6		3,6				
	5	коридор	1,6		1,6				
	6	кладовая	1,5		1,5				
	7	лестница	14,9		14,9				
Итого по помещению			35,6	10,9	24,7				
---Нежилые помещения всего			35,6	10,9	24,7				
в т.ч. Дет.сады и ясли			35,6	10,9	24,7				

12 Северное
территориальное бюро
технической инвентаризации
города Москвы

Помещение N III Тип: Детские сады и ясли

ф.25

Последнее обследование 5.10.2004

Помещение переоборудовано без разрешения

Этаж	NN комн.	Характеристики комнат и помещений	Общая площадь			Площадь помещений вспомогат. использ.			Вы- со- та
			всего	в т.ч.		в т.ч.			
				основ.	вспом.	лодж.	балк.	проч.	
3	1	пом.подсобное	3,2		3,2				255
	2	кабинет	9,8	9,8					
	3	пом.подсобное	5,2		5,2				
	4	столовая	35,8		35,8				
	5	кабинет	29,0	29,0					
	6	кладовая	6,4		6,4				
	7	кабинет	12,2	12,2					
	8	тамбур	5,5		5,5				
	9	кабинет	11,2	11,2					
	10	кабинет	12,1	12,1					
	11	кабинет	11,8	11,8					
	12	кабинет	11,9	11,9					
	13	кабинет	9,6	9,6					
	14	санузел	2,6		2,6				
	15	кабинет	13,3	13,3					
	16	коридор	33,2		33,2				
	17	лестница	11,5		11,5				
	18	лестница	11,9		11,9				
Итого по помещению			236,2	120,9	115,3				
---Нежилые помещения всего			236,2	120,9	115,3				
в т.ч. Дет.сады и ясли			236,2	120,9	115,3				

12 Северное
территориальное бюро
технической инвентаризации
города Москвы

Помещение N IV Тип: Детские сады и ясли
 Последнее обследование 5.10.2004
 Помещение переоборудовано без разрешения

ф.25

Этаж	NN комн.	Характеристики комнат и помещений	Общая площадь			Площадь помещений вспомогат. использ.			Вы- со- та
			всего	в т.ч.		лодж.	в т.ч.		
				основ.	вспом.		балк.	проч.	
3	1	кабинет	12,0	12,0			дет.сад		255
	2	кабинет	12,6	12,6			дет.сад		
	3	кабинет	12,3	12,3			дет.сад		
	4	кабинет	15,3	15,3			дет.сад		
	5	пом.подсобное	6,6		6,6		дет.сад		
	6	коридор	3,0			3,0	дет.сад		
	7	кабинет	9,2	9,2			дет.сад		
	8	пом.подсобное	2,6		2,6		дет.сад		
	9	кабинет	19,7	19,7			дет.сад		
	10	кабинет	34,9	34,9			дет.сад		
	11	кабинет	17,4	17,4			дет.сад		
	12	кабинет	17,3	17,3			дет.сад		
	13	кабинет	16,7	16,7			дет.сад		
	13а	шкаф	1,7		1,7		дет.сад		
	14	коридор	33,1		33,1		дет.сад		
	15	лестница	11,9		11,9		дет.сад		
16	лестница	14,9		14,9		дет.сад			

Итого	по помещению	241,2	167,4	73,8				
---	Нежилые помещения всего	241,2	167,4	73,8				
	в т.ч. Дет.сады и ясли	241,2	167,4	73,8				

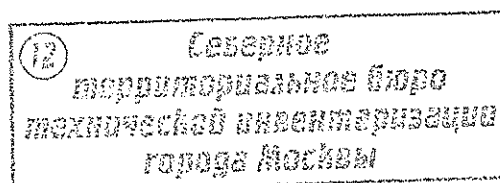
Помещение N V Тип: Детские сады и ясли
 Последнее обследование 5.10.2004
 Помещение переоборудовано без разрешения

ф.25

Этаж	NN комн.	Характеристики комнат и помещений	Общая площадь			Площадь помещений вспомогат. использ.			Вы- со- та
			всего	в т.ч.		лодж.	в т.ч.		
				основ.	вспом.		балк.	проч.	
3	1	тамбур	4,5		4,5		дет.сад		255
	2	кабинет	16,4	16,4			дет.сад		
	3	уборная	3,1		3,1		дет.сад		
	5	комн.персонала	13,1	13,1			дет.сад		

Итого	по помещению	37,1	29,5	7,6				
---	Нежилые помещения всего	37,1	29,5	7,6				
	в т.ч. Дет.сады и ясли	37,1	29,5	7,6				

Итого	по этажу 3	580,9	328,7	252,2				
---	Нежилые помещения всего	580,9	328,7	252,2				
	в т.ч. Дет.сады и ясли	580,9	328,7	252,2				



Помещение N II Тип: Прочие
Последнее обследование 5.10.2004

Ф.25

Этаж	NN комн.	Характеристики комнат и помещений	Общая площадь			Площадь помещений вспомогат. использ.			Вы- со- та
			всего	в т.ч.		лодж.	в т.ч.		
				основ.	вспом.		балк.	проч.	
тх	1	подполье технич	98,5		98,5			прочая	228
	2	подполье технич	17,6		17,6			прочая	
	3	подполье технич	17,7		17,7			прочая	
	4	подполье технич	26,0		26,0			прочая	
	5	подполье технич	18,9		18,9			прочая	
	6	подполье технич	19,1		19,1			прочая	
	7	подполье технич	69,8		69,8			прочая	
	8	подполье технич	70,0		70,0			прочая	
	9	подполье технич	17,5		17,5			прочая	
Итого по помещению			355,1		355,1				
---Нежилые помещения всего			355,1		355,1				
в т.ч. Прочие			355,1		355,1				

Помещение N III Тип: Прочие
Последнее обследование 5.10.2004

Ф.25

Этаж	NN комн.	Характеристики комнат и помещений	Общая площадь			Площадь помещений вспомогат. использ.			Вы- со- та
			всего	в т.ч.		лодж.	в т.ч.		
				основ.	вспом.		балк.	проч.	
тх	1	подполье технич	18,1		18,1			прочая	228
	2	подполье технич	70,9		70,9			прочая	
	3	подполье технич	70,0		70,0			прочая	
	4	подполье технич	17,7		17,7			прочая	
	5	подполье технич	17,7		17,7			прочая	
	6	подполье технич	25,9		25,9			прочая	
	7	подполье технич	17,5		17,5			прочая	
	8	подполье технич	17,7		17,7			прочая	
	9	подполье технич	100,5		100,5			прочая	
Итого по помещению			356,0		356,0				
---Нежилые помещения всего			356,0		356,0				
в т.ч. Прочие			356,0		356,0				
Итого по этажу тх			711,1		711,1				
---Нежилые помещения всего			711,1		711,1				
в т.ч. Прочие			711,1		711,1				
Итого по зданию			2897,4	1443,8	1453,6				
---Нежилые помещения всего			2897,4	1443,8	1453,6				
в т.ч. Дет.сады и ясли			2126,4	1383,9	742,5				
Прочие			771,0	59,9	711,1				

12
Северное
территориальное бюро
технической инвентаризации
города Москвы

По адресу: Дмитровское шоссе, 88, кор.2

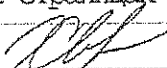
стр. 11

Адрес зарегистрирован в Адресном реестре зданий и сооружений г.Москвы
7.07.2005г. N 9010762.

Экспликация на 11 страницах

24.11.2008 г.

Исполнитель



Хведчик Г.М.

83 92 005107

Руководитель группы
инвентаризаторов строений и сооружений
Куимова Т.Д.



12 Северное
территориальное бюро
технической инвентаризации
города Москвы

ТЕРРИТОРИАЛЬНОЕ БТИ Северное ТБТИ

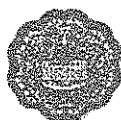
ВЫПИСКА ИЗ ТЕХНИЧЕСКОГО ПАСПОРТА НА ЗДАНИЕ (СТРОЕНИЕ)

N дела 2460/14 Литер -
по состоянию на 5.10.2004 г.

Информация по зданию (строению)

нежилое

Кадастровый номер		-			
Предыдущий кадастровый номер		-			
Учетный номер объекта		021111001			
Адрес	Город	Москва			
Наименование (ул., пл., пер, просп., туп., бульв. и т.п.)		Дмитровское шоссе			
Дом	88	Корп.	2	Строение	-
Функциональное назначение		нежилое			
Общая площадь всего (кв.м.)		2897,4	Количество квартир	-	
кроме того площади (кв.м.): в т.ч.		-	Материал стен	блочные	
лестничных клеток		-	Год постройки	1966	
технического подполья технического этажа		-	Этажность (без учета подземных этажей)	3	
вент. камер		-	Подземных этажей	2, в т.ч. техподполье	
других помещений		-	Инвентаризационная стоимость (тыс.руб.)	336,4	
Площадь застройки (кв.м.)		906	Памятник архитектуры	нет	
Жилая площадь (кв.м.) жилых помещений		-	Нежилая площадь (кв.м.) в т.ч. жилая площадь в нежил. помещ. (кв.м.)	2897,4 -	



01 92 08 0111182

Описание объекта права: здания (строения)

Кадастровый номер N -

Наименование правообладателя (ФИО для физического лица)	ОАО "Мосинжстрой" - 2186,3 кв.м.		
Здание/строение	здание		
Тип помещения: встроенно-пристроенное	-		
пристроенное	-		
Общая площадь, всего (кв.м.)	2897,4	Нежилая площадь (кв.м.) в т.ч.	2897,4
Жилая площадь (кв.м.) жилых помещений	-	Жилая площадь (кв.м.) в нежилых помещениях	-

Характеристики объекта приведены в экспликации к поэтажному плану

Адрес зарегистрирован в Адресном реестре зданий и сооружений г.Москвы
7.07.2005г. N 9010762.

Начальник ТБТИ

В.В.Кудряшова

24.11.2008 Подпись

Зам. начальника
Северного ТБТИ
Кибзун О.А.

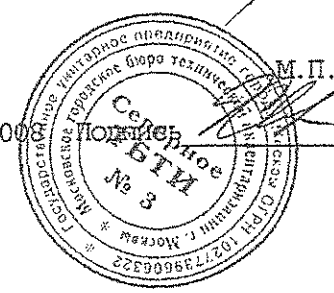
Исполнитель

Хведчик Г.М.

24.11.2008

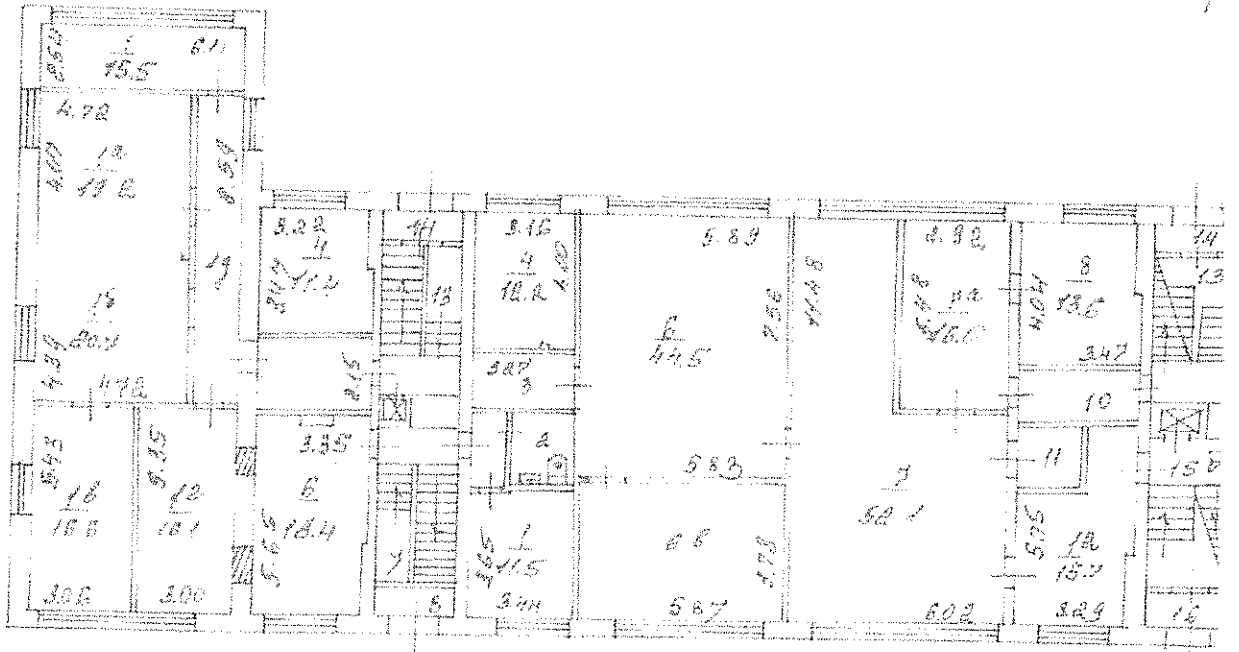
Подпись

М.П.



Руководитель группы
инвентаризаторов строений и сооружений
Куимова Т.Д.

ИТЭИ ДИРЕКЦИИ
А.Д. КУБОВА



ЗАМТ. НАЧАЛЬНИКА
Северного ТЭТИ
Кубов О. А.



КАДАСТРОВЫЙ ЛИСТ

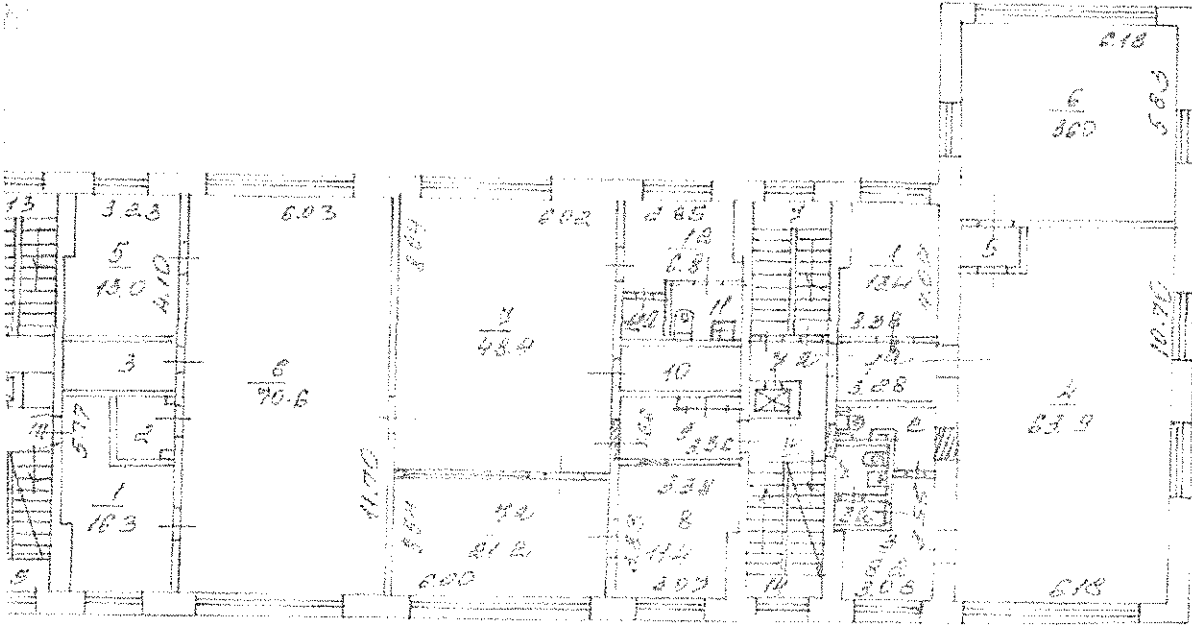
Лист № 6 из 6 листов

Кадастровый номер: 04-60/14/02-11/001/008-0009

Масштаб: 1:500

Масштаб плана: 1:500

Масштаб записи: 1:500



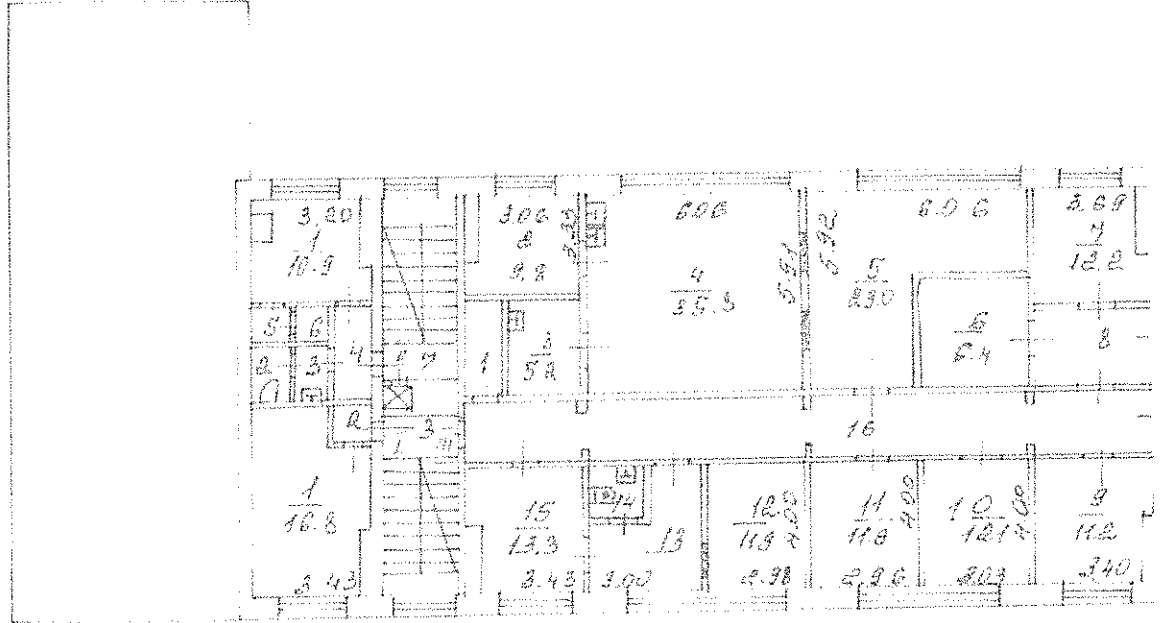
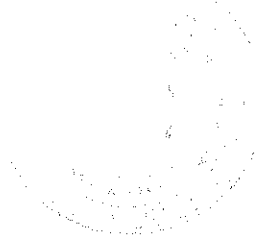
Составлено: 05.10.10

05 10 4

[Handwritten signature]

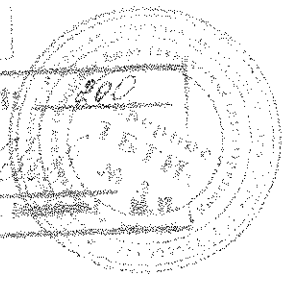
№ 01/10/10

С. П. КОКИНОВ
А. О. КУЗЬМОВ



С. П. КОКИНОВ
Северного ТЭИ
С. П. КОКИНОВ

Масштаб 1:
Руководитель
С. П. КОКИНОВ



КАДАСТРОВЫЙ ЛИСТ

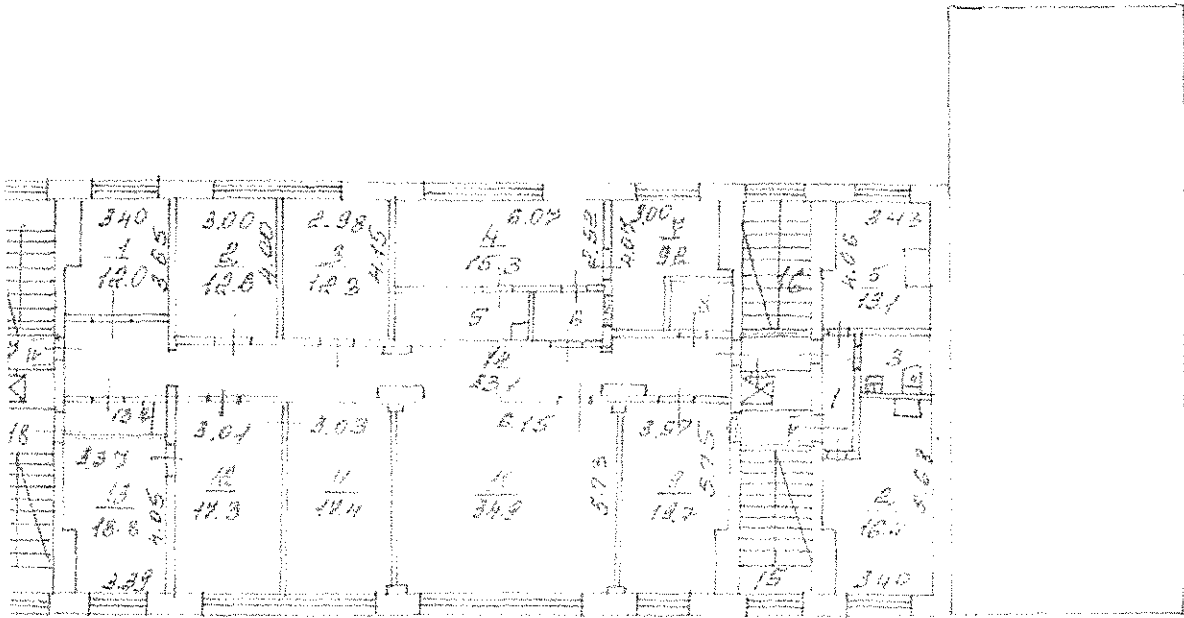
Лист № В листа кадастра В

Кадастровый номер:

Дата кадастрового учета: 02.10.2014

Дата государственной регистрации на листе (создания листа):

3



Инженер-проектировщик
С.М. [Signature]

С.М. [Signature]

05
10
[Signature]