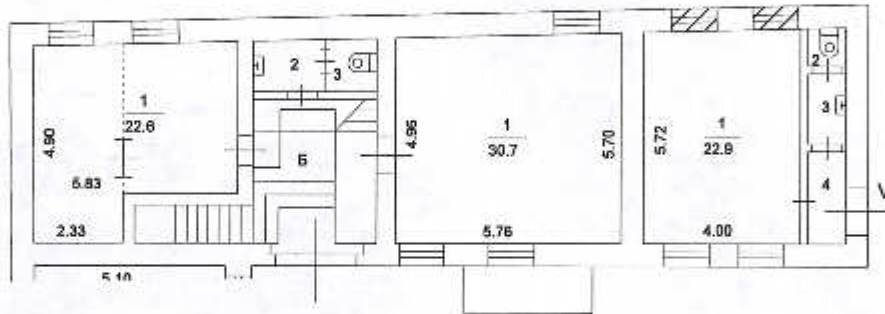


ПОЭТАЖНЫЙ ПЛАН

НА ЧАСТЬ 1 этаж КВАР. ПОМЕЩ. № IV, V, VI
КОРП. (СТР.) № (3) ДОМ № 19
ПО (УЛ./ПЕР.) ул. Петровка
Центральный административный округ г. МОСКВЫ

h = 2.54 м

1 й этаж



2 Соловьевское
территориальное бюро
технической инвентаризации
города Москвы

№ заказа 56 34 301144

Поэтажный план составлен по состоянию на

23 июля 1985 г.

Исполнитель Жижкина Е. В.

Проверил Кузнецова Т. В.

11 декабря 2015 г.

Масштаб 1: 200

ПОЭТАЖНЫЙ ПЛАН

НА ЧАСТЬ 2 этаж КВАР. № 1
ПОМЕЩ.
КОРП. (СТР.) № (3) ДОМ № 19
ПО (УЛ., ПЕР.) ул. Петровка
Центральный административный округ г. МОСКВЫ

h = 2.52 м

2 этаж



Сведениями о соблюдении требований пункта 4 части 17 статьи 51 Градостроительного кодекса Российской Федерации ГБУ МосгорБТИ не располагают

№ заказа 58 34 301144

2 Совольническое территориальное бюро технической инвентаризации города Москвы

Поэтажный план составлен по состоянию на 23 июля 1985 г.

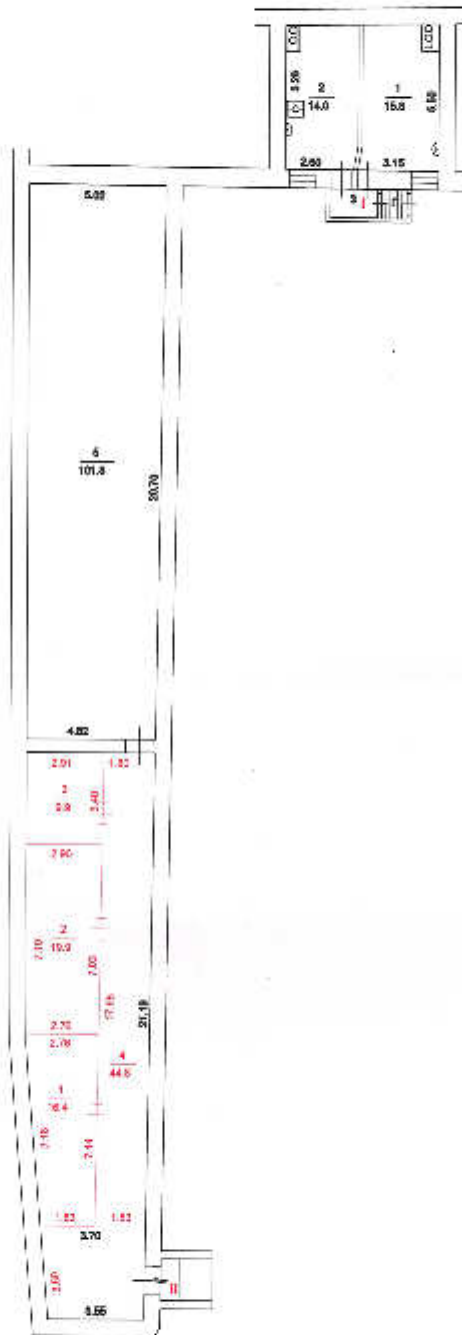
Исполнитель Жижина Е. В.
Проверил Кузнецова Т. В.
11 декабря 2015 г.

ПОЭТАЖНЫЙ ПЛАН

НА ЧАСТЬ _____ подвал КВАР. № _____, II
ПОВЕЩ.
КОРП. (СТР.) № _____ (3) ДОМ № _____ 19
ПО (УЛ./ПЕР.) ул. Петровка
Центральный административный округ г. МОСКВЫ

h = 2.43 м

подвал



Сведениями о соблюдении требований пункта 4 части 17 статьи 51 Градостроительного кодекса Российской Федерации Федерация ГБУ МосгорБТИ не располагают

№ заказа: 58 34 301144

2 Сокольническое территориальное бюро технической инвентаризации города Москвы

Поэтажный план составлен по состоянию на 23 июля 1965 г.
Исполнитель Жижкина Е. В.
Проверил Кузнецова Т. В.
11 декабря 2015 г.

Масштаб 1: 200