

# ТЕХНИЧЕСКИЙ ПАСПОРТ

вид объекта недвижимого имущества

**МАГАЗИН**

наименование сооружения

## Адрес (местоположение) объекта недвижимости:

Субъект Российской Федерации	Московская обл.	
Район	Дмитровский муниципальный р-н	
Муниципальное образование	Тип	городское поселение
	Наименование	Некрасовский
Населенный пункт	Тип	поселок
	Наименование	Некрасовский
Улица (проспект, переулок и т.д.)	Тип	микрорайон
	Наименование	Строителей
Номер дома	11	
Номер корпуса		
Номер строения		
Литера	Б,б	
Иное описание местоположения		

Кадастровый номер сооружения	50:04:0070512:1
Инвентарный номер сооружения	021:009-11263

Технический паспорт составлен по состоянию на 18 мая 2010 г.

<b>СОГЛАСОВАНО:</b>	
Представитель (должность) (Ф.И.О)	Подпись, печать

М. П.

Наименование организации, осуществляющей технический учет и составление технического паспорта	
ГУП МО "Московское областное бюро технической инвентаризации" Дмитровский филиал ГУП МО "МОБТИ"	
Руководитель (Уполномоченное лицо) (Полное наименование должности) (Ф.И.О)	Подпись, печать
Руководитель комплексной производственной группы Дмитровского филиала ГУП МО "МОБТИ" Десяренко С.М.	

М. П.



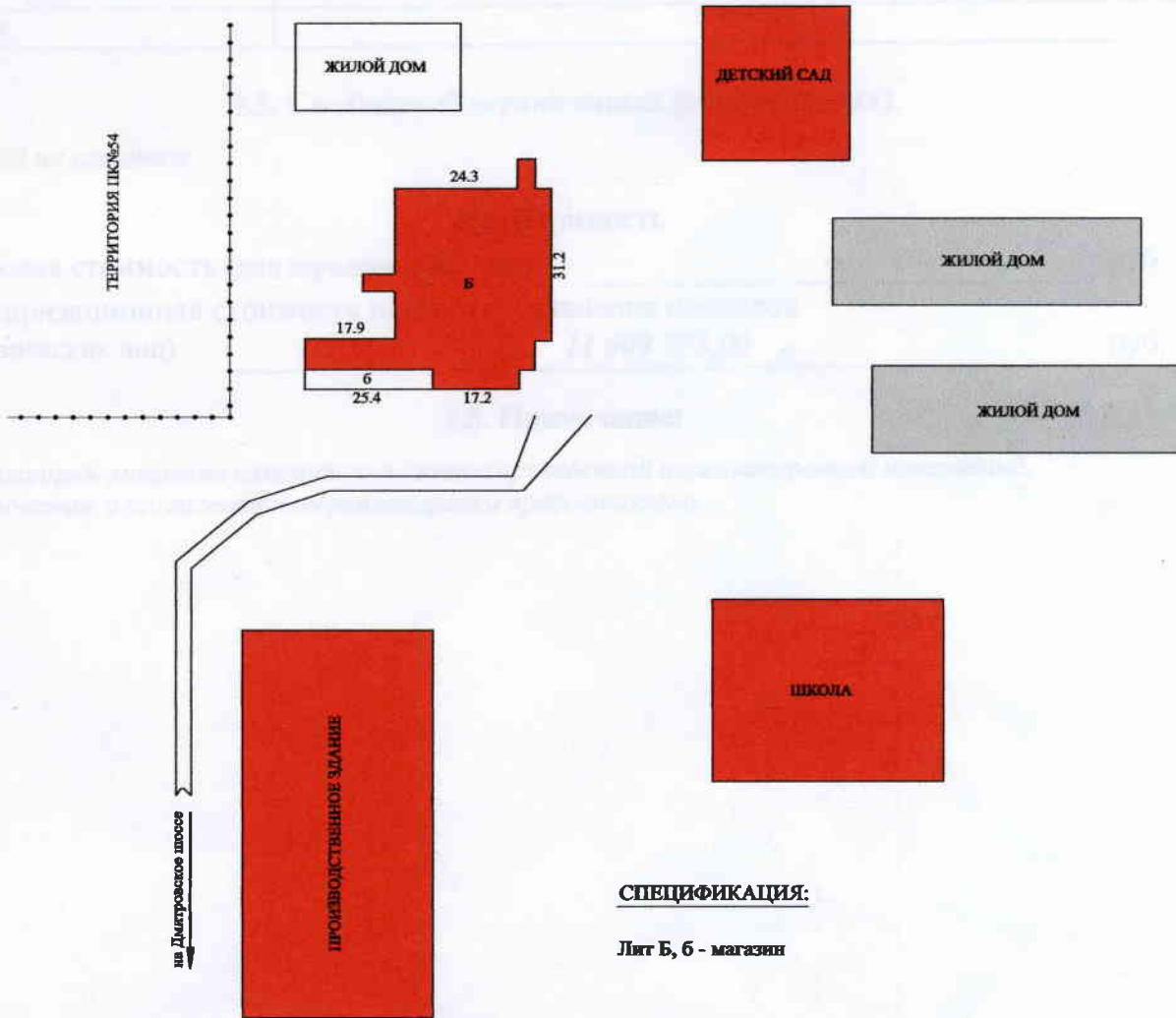
## 2. Описание (состав) технического паспорта

№ п.п.	Наименование раздела, прилагаемых документов	№№ листов
1	Титульный лист	1
2	Опись (состав)	2
3	Ситуационный план	3
4	Общие сведения	4
5	Состав объекта	5
6	Экспликация к плану здания (сооружения)	6
7	Позэтажный план	7-8
8	Экспликация	9-10
9	Правообладатели	11

# СИТУАЦИОННЫЙ ПЛАН УЧАСТКА

Расположенного в гор (пос.) Нефрасовский

по ул. Стремитель ул., д. № 11



## СПЕЦИФИКАЦИЯ:

Лит Б, 6 - магазин

Съемку произвел 18 " 05 мес. 2007 г.  
Техник Камнишова  
Проверил контролер [Signature]

### 3. Общие сведения

Наименование магазин

Назначение \_\_\_\_\_

#### 3.1 Краткое описание

#### 3.2. Ранее присвоенные (справочно):

Адрес	
Кадастровый номер	
Инвентарный номер	
Литера	

#### 3.3. Сведения об ограничениях (обременениях)

*Сведений не имеется*

#### 3.4. Стоимость

Балансовая стоимость (для юридических лиц) \_\_\_\_\_ руб.

Инвентаризационная стоимость на дату составления паспорта  
(для физических лиц) 11 009 773,00 руб.

#### 3.5. Примечание:

*Общая площадь магазина изменилась в связи с проведенной перепланировкой помещений.  
Постановление о согласовании перепланировки предоставлено.*

#### 4. Состав объекта

№ на плане Литера	Наименование зданий, сооружений	Год ввода в эксплуатацию (завершения строительства)	для юридических лиц	
			Инвентарный номер по бух. учету	Балансовая стоимость по состоянию на 18 мая 2010 г. (руб.)
1	2	3	4	5
<b>Б</b>	магазин	1 985		0,00
<b>б</b>	холодная пристройка	-		0,00

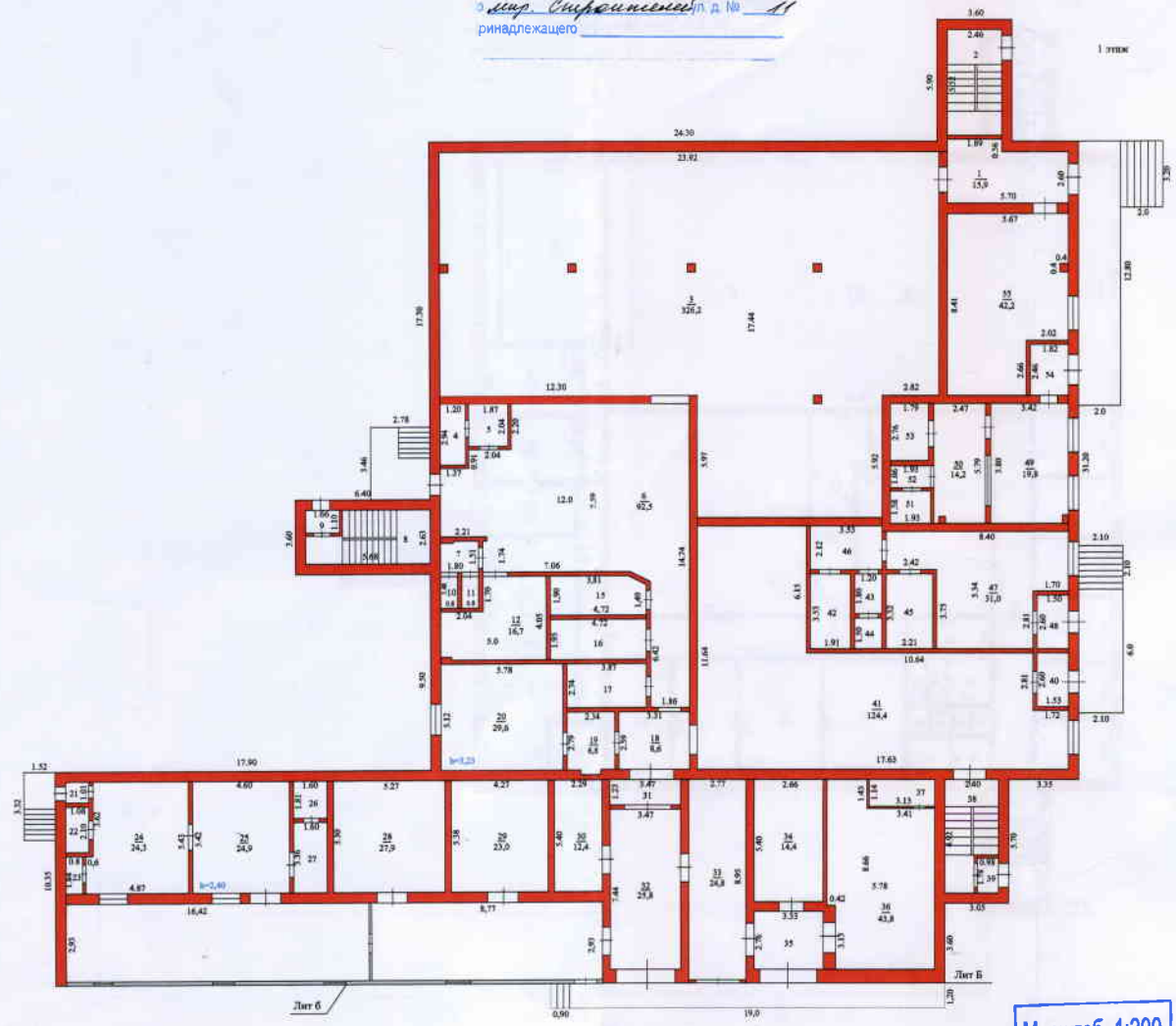


**8. Экспликация к планам зданий и сооружений**  
**( инженерных сетей, газопроводов, нефтепродуктопроводов,**  
**электрических и телефонных сетей,**  
**дорог, проездов, площадок и ограждений)**

№ и литера на плане	Наименование здания и сооружений в составе объекта	Параметр	
		наименование параметра (единица измерения)	описание (значение)
1	2	3	4
Б	магазин	этажность	2
		материал фундамента	бетонные блоки
		материал стен	кирпичные
		материал перекрытия	железобетонное
		материал кровли	мягкая
б	холодная пристройка	этажность	1
		материал фундамента	бетонные блоки
		материал стен	каркасно-обшивные
		материал кровли	мягкая

# ПОЭТАЖНЫЙ ПЛАН СТРОЕНИЯ ЛИТ.

Землепольного в г.ор. (пос.) Косрабовский  
д. пер. Строителей д. № 11  
принадлежащего \_\_\_\_\_



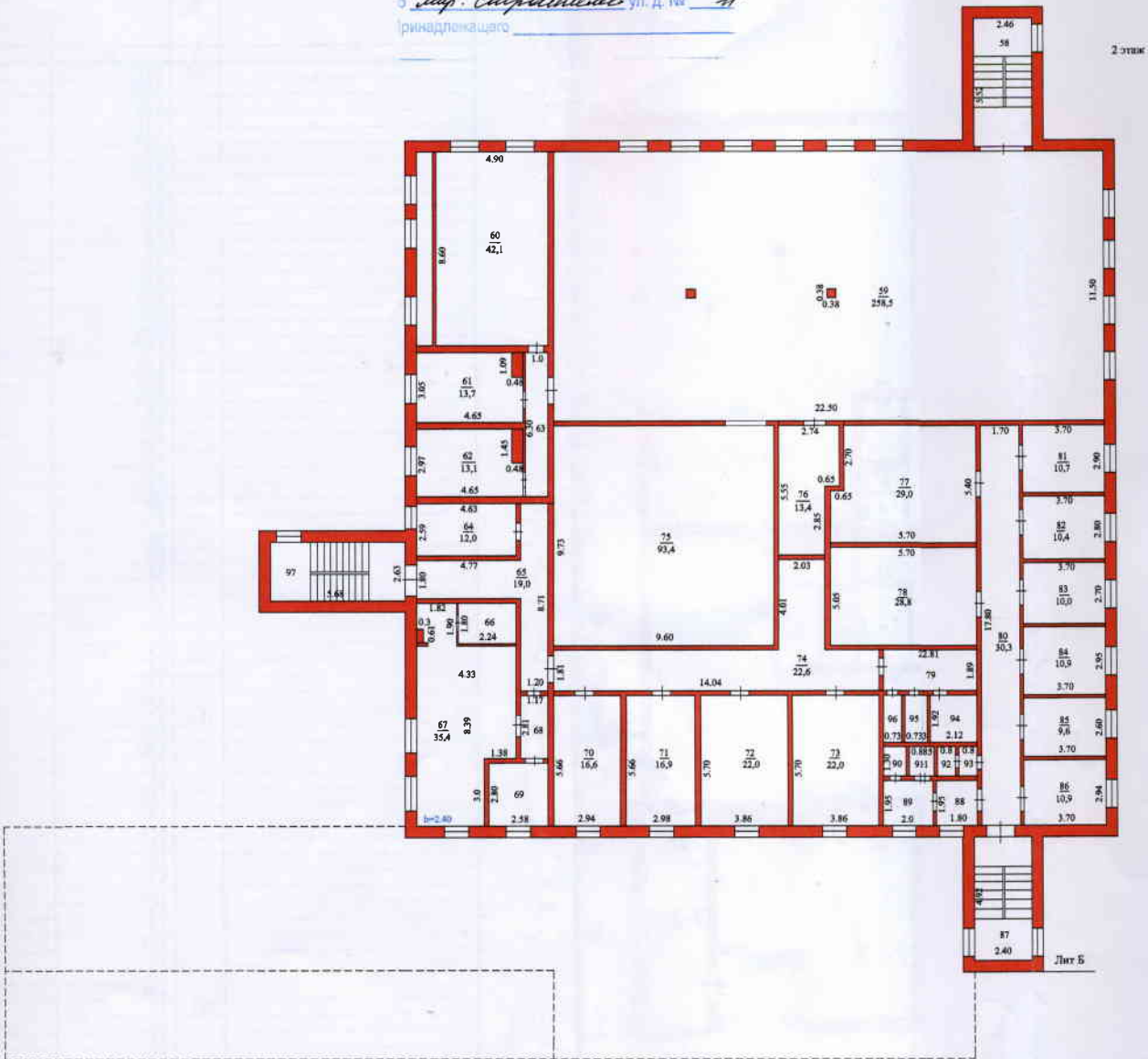
Масштаб 1:200

Съемку произвел 28.05.2011  
Техник БФ  
Проверил контролер Руды

# ПОЭТАЖНЫЙ ПЛАН

## СТРОЕНИЯ ЛИТ.

расположенного в гор. (пос.) Кировском  
по пер. Строителей ул. д. № 11  
принадлежащего \_\_\_\_\_



2 этаж

Масштаб 1:200

Съемку произвел 18.05.2000 г.  
Техник [Signature]  
Проверил контролер [Signature]



## 9. Экспликация к плану этажей

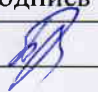
№ и литера на плане	Этаж	№ помещения	№ на плане	Назначение частей помещений	Общая площадь (кв.м)	Высота (м)	Примечание
1	2	3	4	5	6	7	8
Б	2	1	58	лестничная клетка	13,6	2,40	
Б			59	помещение	258,5		
Б			60	помещение	42,1		
Б			61	помещение	13,7		
Б			62	помещение	13,1		
Б			63	коридор	6,3		
Б			64	кабинет	12,0		
Б			65	коридор	19,0		
Б			66	подсобное	4,0		
Б			67	кабинет	35,4		
Б			68	коридор	3,3		
Б			69	кабинет	7,2		
Б			70	помещение	16,6		
Б			71	помещение	16,9		
Б			72	помещение	22,0		
Б			73	помещение	22,0		
Б			74	коридор	33,6		
Б			75	помещение	93,4		
Б			76	щитовая	13,4		
Б			77	помещение	29,0		
Б			78	помещение	28,8		
Б			79	санузел	5,3		
Б			80	коридор	30,3		
Б			81	помещение	10,7		
Б			82	помещение	10,4		
Б			83	помещение	10,0		
Б			84	помещение	10,9		
Б			85	помещение	9,6		
Б			86	помещение	10,9		
Б			87	лестничная клетка	11,8		
Б			88	санузел	3,5		
Б			89	санузел	3,9		
Б			90	туалет	1,1		
Б			91	туалет	1,1		
Б			92	туалет	1,0		
Б			93	туалет	1,0		
Б			94	ванна	4,1		
Б			95	туалет	1,6		
Б			96	туалет	1,6		
Б			97	лестничная клетка	14,9		
Б	1	1	1	помещение	15,9	3,23	
Б			2	лестничная клетка	13,6		
Б			3	помещение	326,2		
Б			4	помещение	3,5		
Б			5	помещение	3,8		
Б			6	помещение	92,5		
Б			7	санузел	2,7		
Б			8	лестничная клетка	12,8		
Б			9	тамбур	1,8		
Б			10	туалет	1,2		
Б			11	туалет	1,2		
Б			12	помещение	16,7		
Б			15	помещение	8,8		
Б			16	помещение	9,2		
Б			17	помещение	10,6		
Б			18	коридор	8,6		
Б			19	коридор	6,8		
Б			20	помещение	29,6		
Б			21	тамбур	1,1	2,40	
Б			22	помещение	2,3		
Б			23	помещение	1,5		
Б			24	помещение	24,3		

1	2	3	4	5	6	7	8
Б	1	1	25	помещение	24,9	2,40	
Б			26	помещение	2,9		
Б			27	помещение	5,4		
Б			28	помещение	27,9		
Б			29	помещение	23,0		
Б			30	помещение	12,4		
Б			31	коридор	4,3		
Б			32	помещение	25,8		
Б			33	помещение	24,8		
Б			34	помещение	14,4		
Б			35	коридор	9,2		
Б			36	помещение	43,8		
Б			37	помещение	3,6		
Б			38	лестничная клетка	9,8		
Б			39	тамбур	1,7		
Б			40	тамбур	4,0	3,23	
Б			41	помещение	124,4		
Б			42	помещение	6,7		
Б			43	помещение	2,2		
Б			44	помещение	1,8		
Б			45	помещение	7,8		
Б			46	коридор	7,5		
Б			47	помещение	31,0		
Б			48	тамбур	3,9		
Б			49	помещение	19,8		
Б			50	помещение	14,2		
Б			51	санузел	3,0		
Б			52	санузел	2,0		
Б			53	помещение	4,9		
Б			54	тамбур	4,5		
Б			55	помещение	42,2		
				<i>Всего:</i>	<i>1956,1</i>		

### 10. Сведения о правообладателях объекта на дату обследования

Субъект права: для физических лиц- фамилия, имя, отчество, паспортные данные; для юридических лиц- наименование в соответствии с уставом	Вид права	Правоустанавливающие, правоудостоверяющие документы	Доля
1	2	3	4
Стенчиков Сергей Владимирович (документ: серия 45 98 номер 695540 17.03.2000)		Договор купли-продажи №Д/03-052/767 от 27.06.2003г. Свидетельство о гос. регистрации № 50-01/04-04/2004-97 от 02.07.2008г.	1

### Технический паспорт

Выполнил		Проверил	
Ф.И.О.	Подпись	Ф.И.О.	Подпись
Хальметова И.А.		Дегтяренко С.М.	

№	Дата	Сумма	Содержание
1	01.01.2010	1000000	Выплата по договору
2	01.02.2010	1000000	Выплата по договору
3	01.03.2010	1000000	Выплата по договору
4	01.04.2010	1000000	Выплата по договору
5	01.05.2010	1000000	Выплата по договору
6	01.06.2010	1000000	Выплата по договору
7	01.07.2010	1000000	Выплата по договору
8	01.08.2010	1000000	Выплата по договору
9	01.09.2010	1000000	Выплата по договору
10	01.10.2010	1000000	Выплата по договору
11	01.11.2010	1000000	Выплата по договору
12	01.12.2010	1000000	Выплата по договору
Итого:		12000000	

Технический отчет

№	Дата	Сумма	Содержание
1	01.01.2010	1000000	Выплата по договору
2	01.02.2010	1000000	Выплата по договору
3	01.03.2010	1000000	Выплата по договору
4	01.04.2010	1000000	Выплата по договору
5	01.05.2010	1000000	Выплата по договору
6	01.06.2010	1000000	Выплата по договору
7	01.07.2010	1000000	Выплата по договору
8	01.08.2010	1000000	Выплата по договору
9	01.09.2010	1000000	Выплата по договору
10	01.10.2010	1000000	Выплата по договору
11	01.11.2010	1000000	Выплата по договору
12	01.12.2010	1000000	Выплата по договору
Итого:		12000000	



Пронумеровано  
 на 11 *списку листов*.  
 Руководитель комплексной  
 производственной группы  
 дочернего филиала  
 ГУП МО «МОБИЛ»  
 Деятельность С.М. *[подпись]*  
 ИП.

